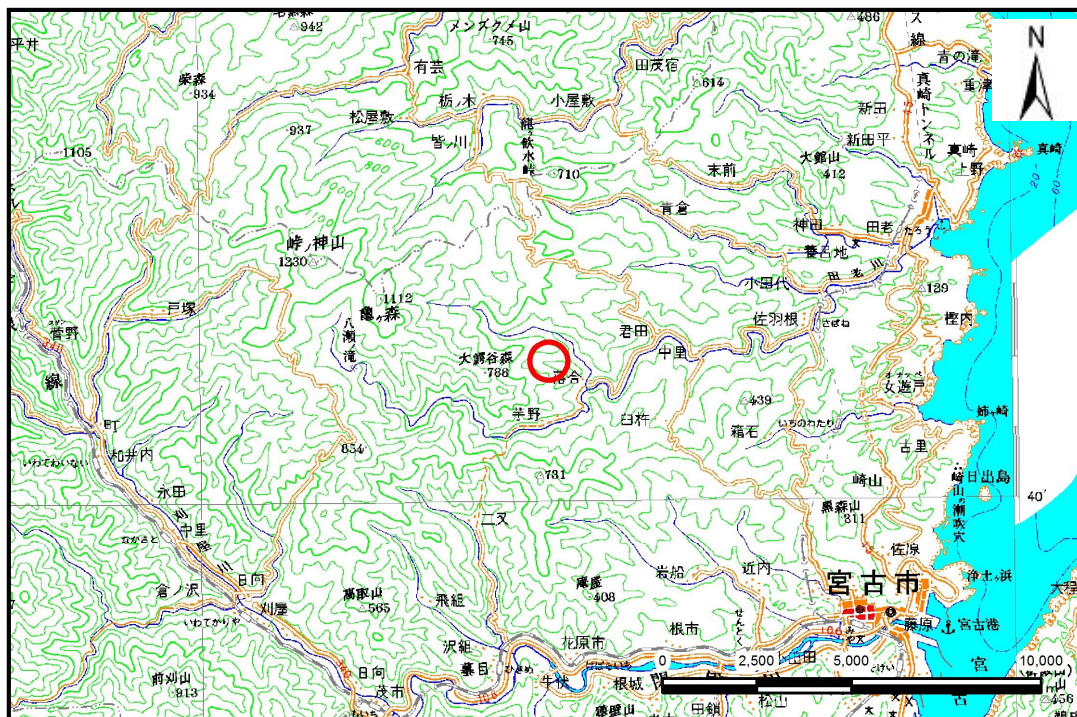


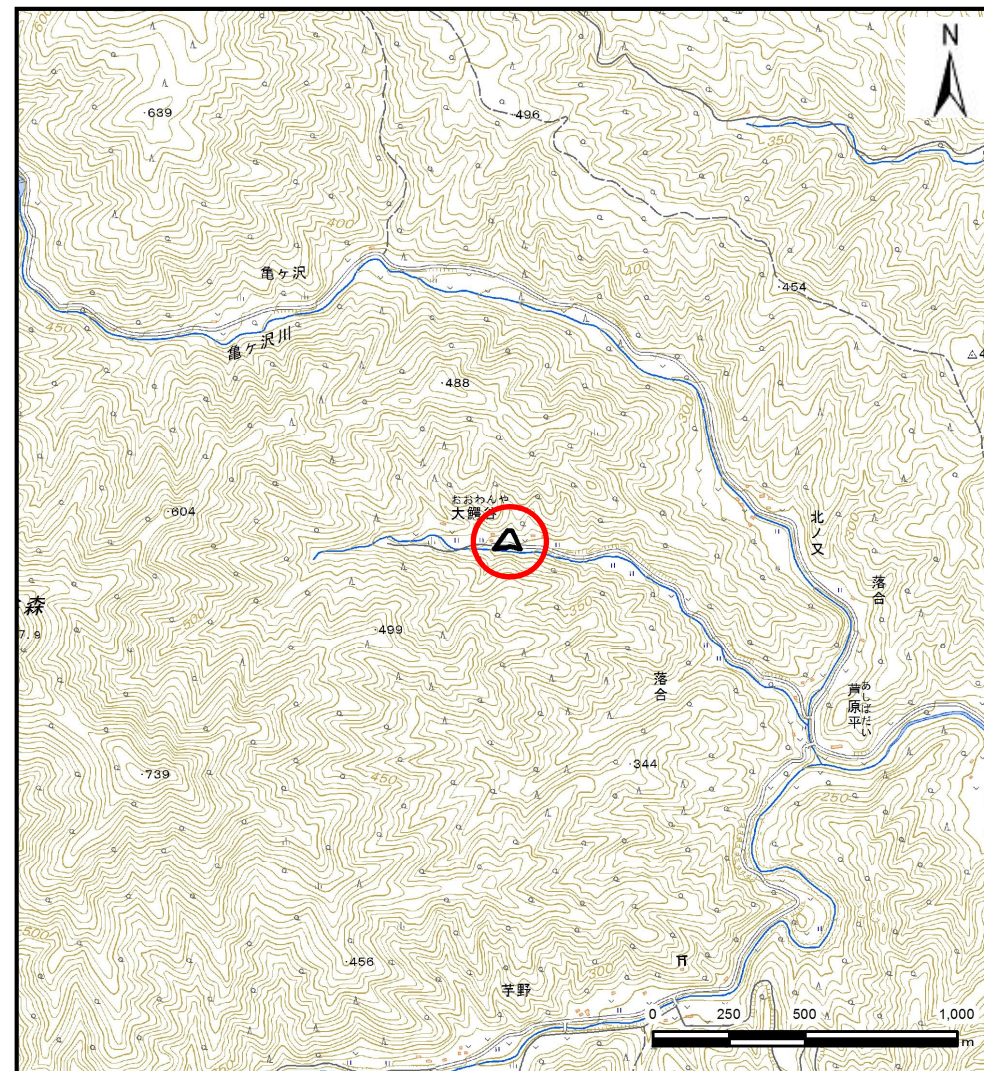
土砂災害防止に関する基礎調査(土石流)

表紙 位置,位置図

自然現象の種類	土石流
溪流番号	B082206
水系名	田老川
河川名	田代川
溪流名	大鰐谷の沢(4)
所在地	宮古市田代第11地割
調査機関	岩手県沿岸広域振興局土木部 宮古土木センター



概況図(S=1:200,000)



位置図(S=1:25,000)

国土地理院の数値地図200,000(地図画像)『盛岡』及び電子地形図25,000『峠ノ神山』を記載

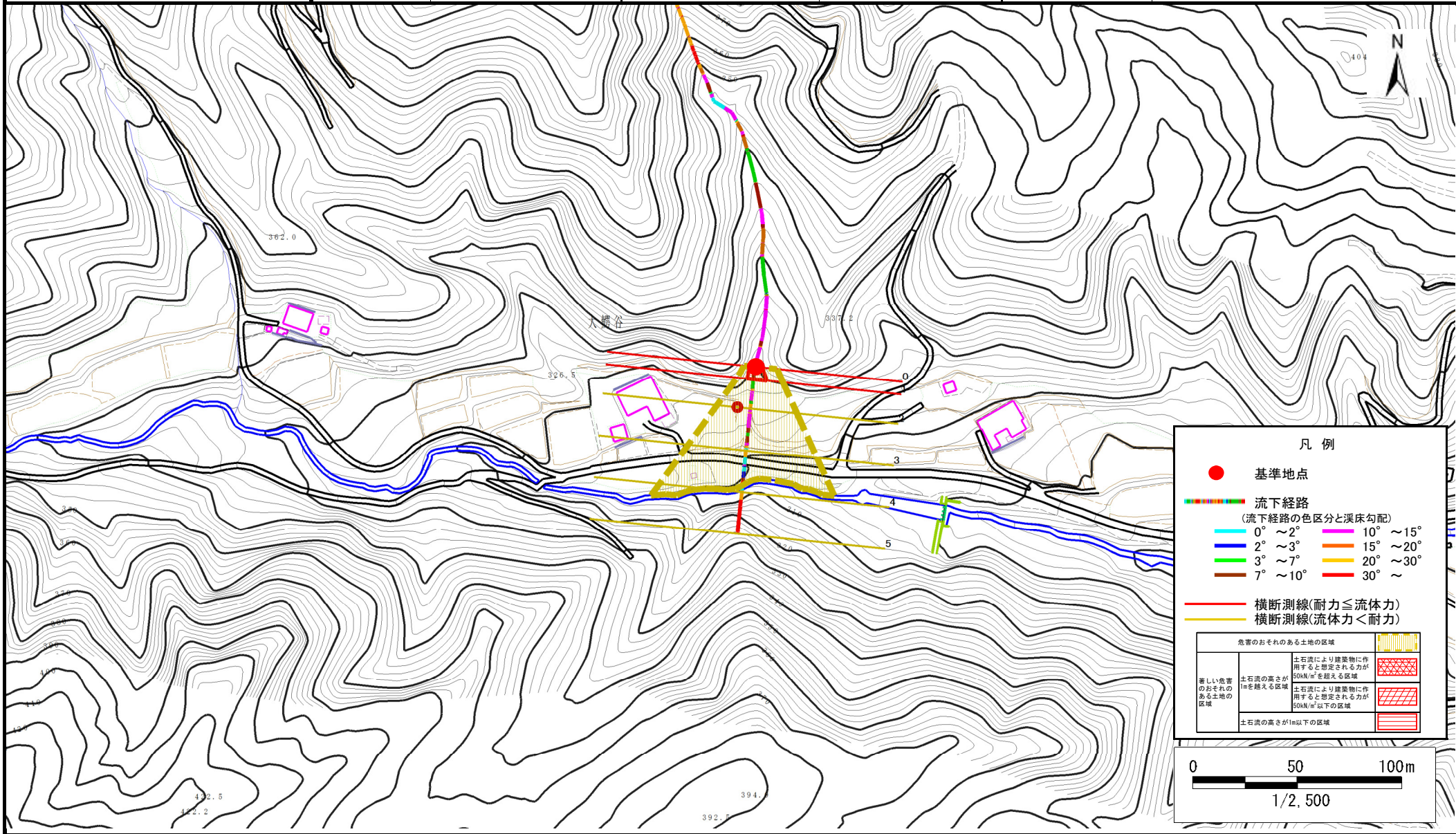
岩手県

土石流区域調査

様式3-1 危害のおそれのある土地、著しい危害のおそれのある土地の設定図

調査年度 平成30年度

溪流の位置	溪流番号	B082206	溪流名	大鱈谷の沢(4)	所在地	宮古市田代第11地割
-------	------	---------	-----	----------	-----	------------



土 石 流 区 域 調 査 書

様式3-2 建築物に作用すると想定される衝撃に関する事項

調査年度 平成30年度

溪流の位置	溪流番号 B082206	溪流名 大鱈谷の沢(4)	所在地 亘古市田代第11地割
-------	--	--	--

横断測線番号	土石流の高さh(m)	土石流の流体力Fd(kN/m ²)	建築物の耐力P2(kN/m2)	横断測線番号	土石流の高さh(m)	土石流の流体力Fd(kN/m ²)	建築物の耐力P2(kN/m2)
<i>No.0</i>	0.82	40.06	8.95				
<i>No.1</i>	0.49	18.86	14.02				
<i>No.2</i>	0.33	10.09	20.26				
<i>No.3</i>	0.27	6.74	24.42				
<i>No.4</i>	0.23	4.37	28.45				
<i>No.5</i>	0.21	1.53	31.16				