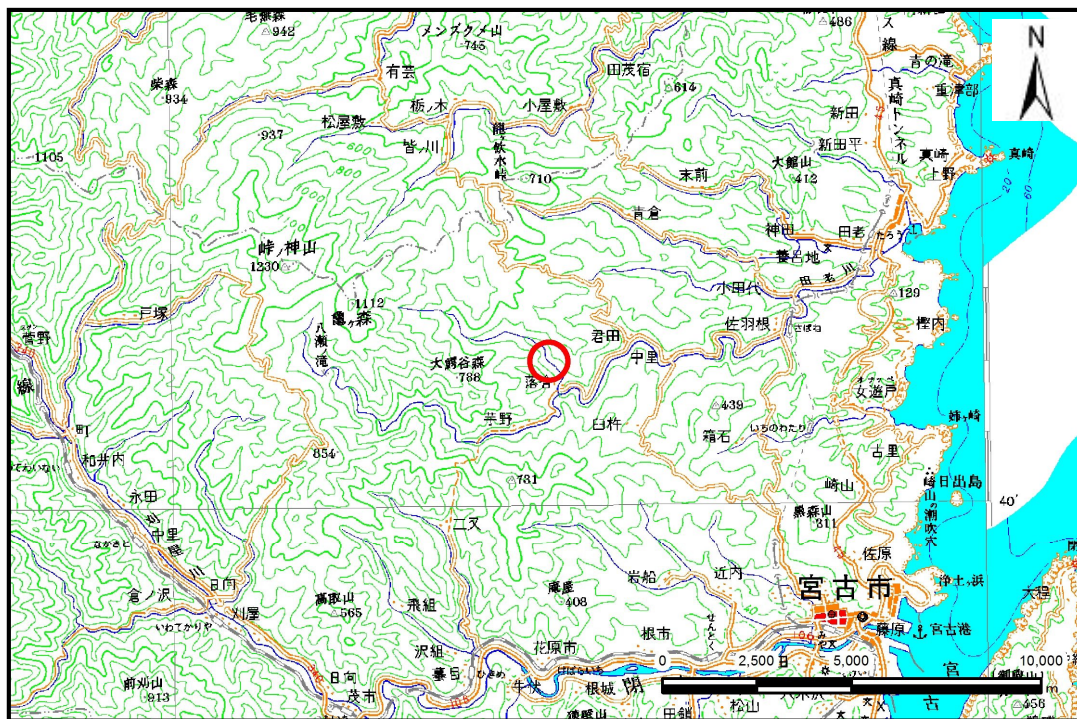


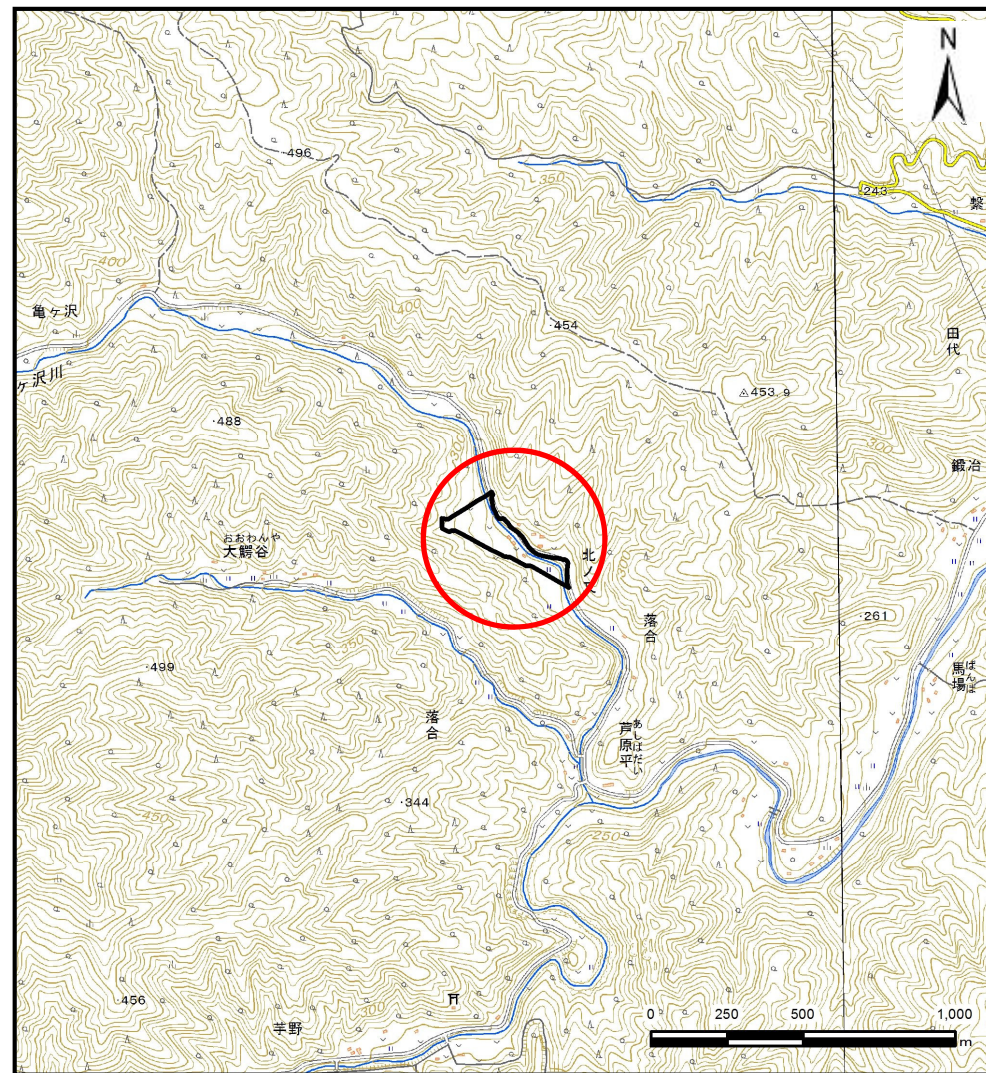
土砂災害防止に関する基礎調査(土石流)

表紙 位置,位置図

自然現象の種類	土石流
溪流番号	B082205
水系名	田老川
河川名	田代川
溪流名	北ノ又沢
所在地	宮古市田代第11地割
調査機関	岩手県沿岸広域振興局土木部 宮古土木センター



概況図(S=1:200,000)



位置図(S=1:25,000)

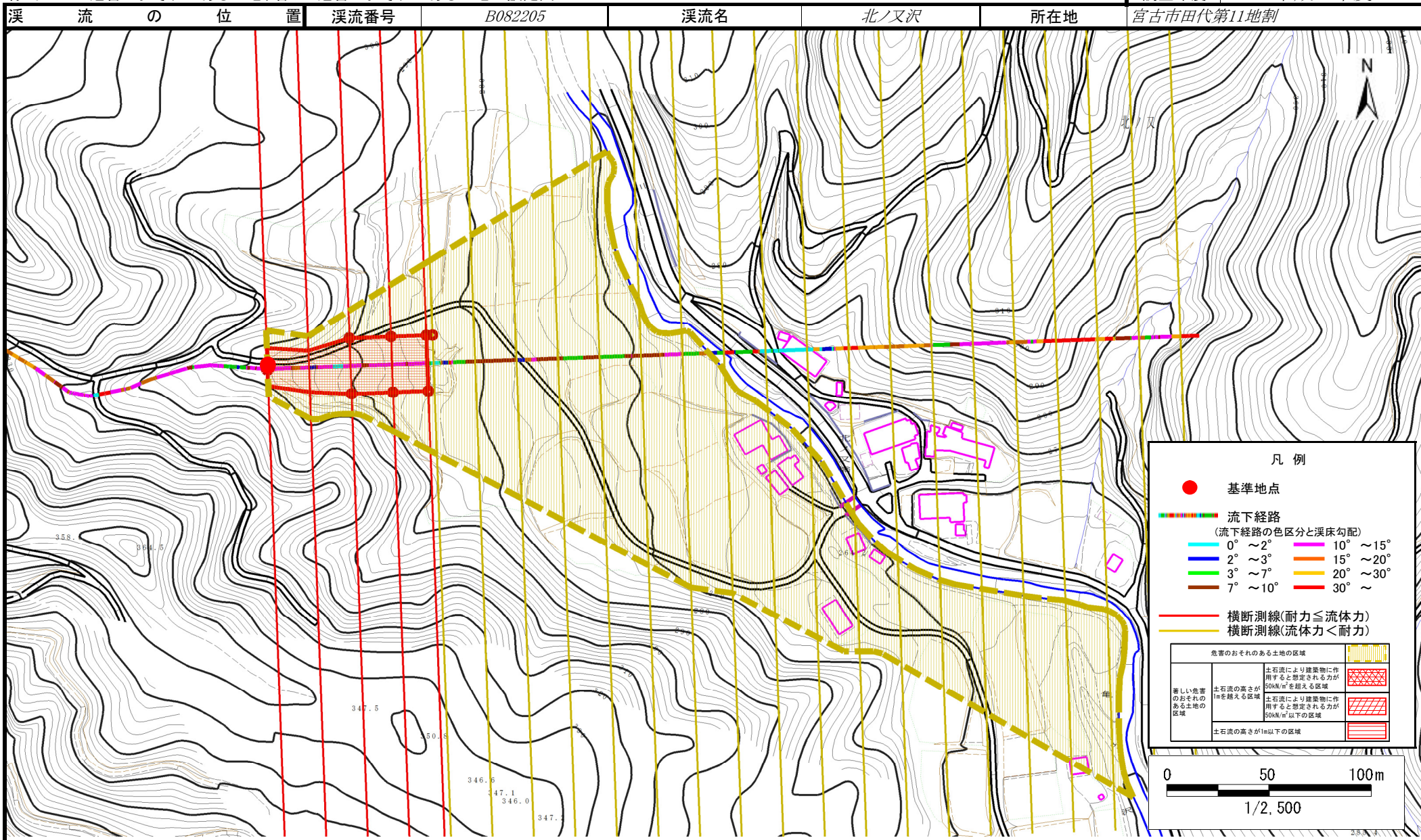
国土地理院の数値地図200,000(地図画像)『盛岡』及び電子地形図25,000『峠ノ神山』を記載

岩手県

土石流区域調書

様式3-1 危害のおそれのある土地、著しい危害のおそれのある土地の設定図

調査年度 平成30年度



土石流区域調査

様式3-2 建築物に作用すると想定される衝撃に関する事項

調査年度 平成30年度

溪流の位置	溪流番号	B082205	溪流名	北ノ又沢	所在地	宮古市田代第11地割	
横断測線番号	土石流の高さh(m)	土石流の流体力Fd(kN/m ²)	建築物の耐力P2(kN/m2)	横断測線番号	土石流の高さh(m)	土石流の流体力Fd(kN/m ²)	建築物の耐力P2(kN/m2)
No.0	0.70	24.79	10.20				
No.1	0.65	21.94	10.89				
No.2	0.54	17.07	12.80				
No.3	0.54	17.14	12.83				
No.4	0.50	13.89	13.80				
No.5	0.48	12.82	14.17				
No.6	0.47	11.62	14.59				
No.7	0.46	10.90	14.85				
No.8	0.44	9.24	15.43				
No.9	0.43	8.18	15.79				
No.10	0.42	7.69	15.94				
No.11	0.42	7.88	16.12				
No.12	0.42	7.64	15.95				
No.13	0.41	4.47	16.29				
No.14	0.42	3.60	15.95				
No.15	0.48	2.11	14.25				
No.16	0.00	0.00	0.00				
No.17	0.00	0.00	0.00				
No.18	0.00	0.00	0.00				
No.19	0.00	0.00	0.00				
No.20	0.00	0.00	0.00				
No.21	0.00	0.00	0.00				
No.22	0.00	0.00	0.00				
No.23	0.00	0.00	0.00				