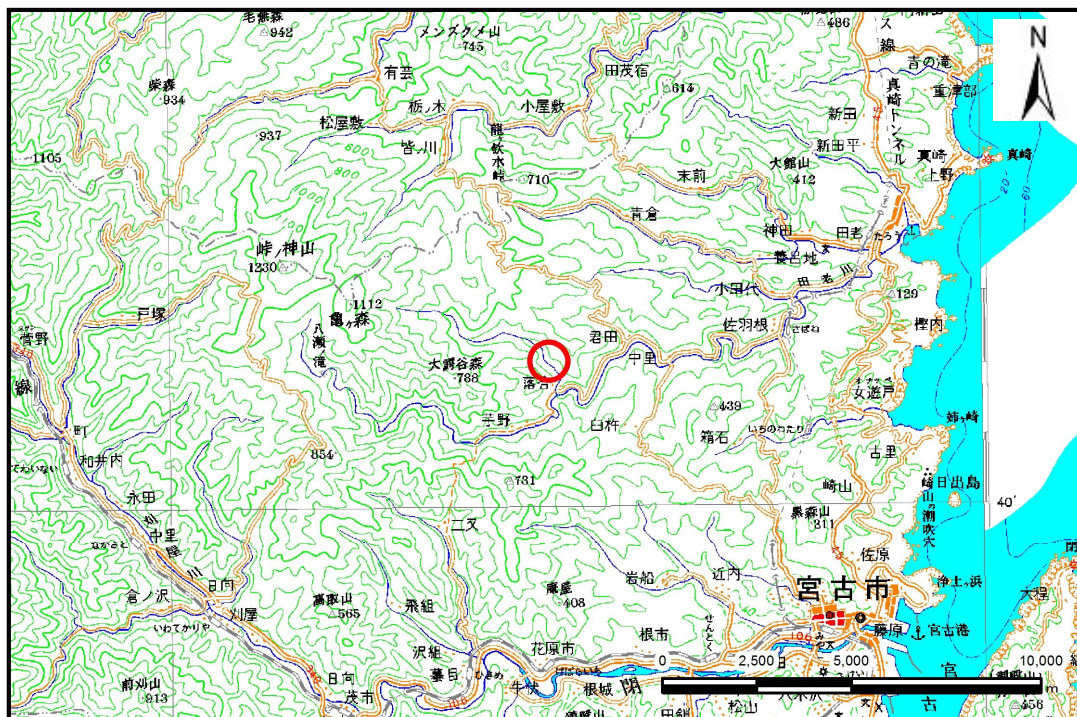


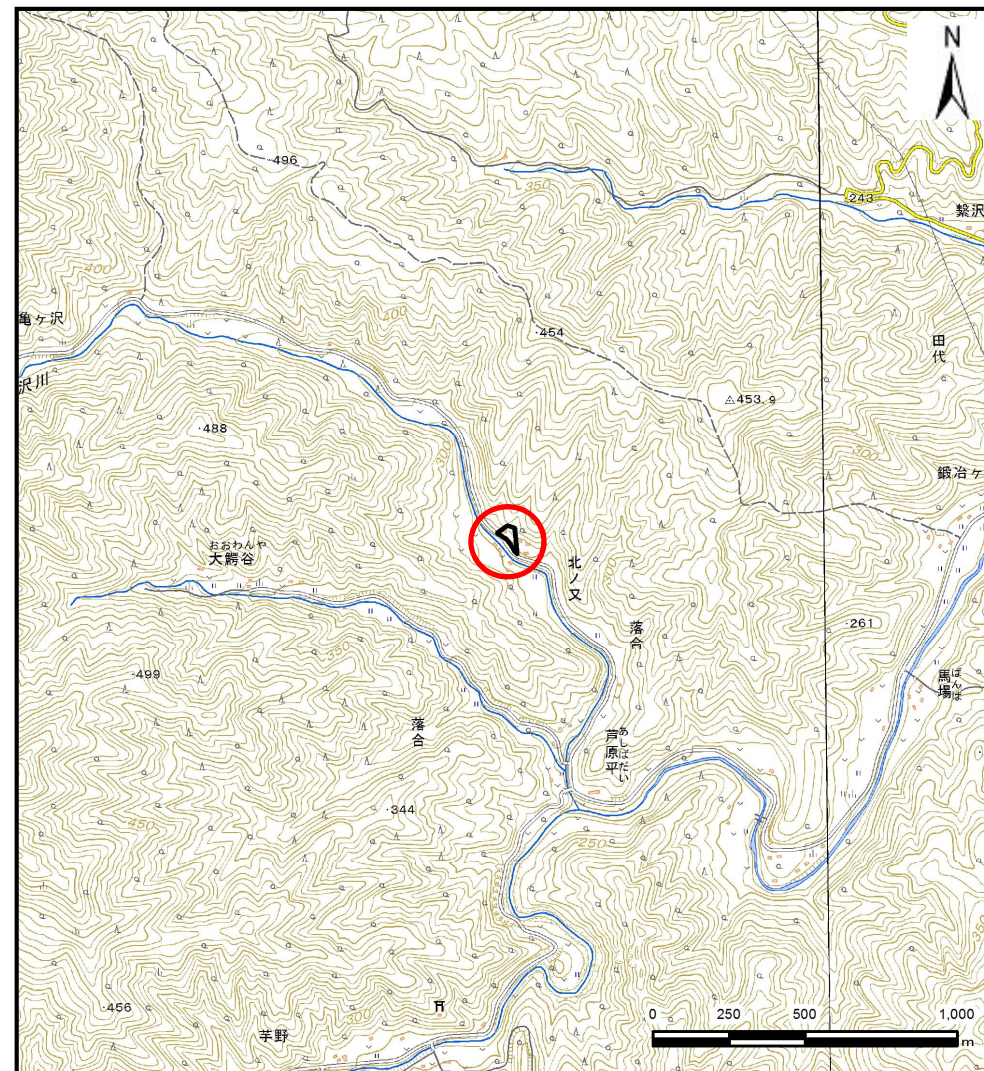
土砂災害防止に関する基礎調査(土石流)

表紙 位置,位置図

| | |
|---------|------------------------|
| 自然現象の種類 | 土石流 |
| 溪流番号 | B082203 |
| 水系名 | 田老川 |
| 河川名 | 田代川 |
| 溪流名 | 北ノ又沢(2) |
| 所在地 | 宮古市田代第13地割 |
| 調査機関 | 岩手県沿岸広域振興局土木部 宮古土木センター |



概況図(S=1:200,000)



位置図(S=1:25,000)

国土地理院の数値地図200,000(地図画像)『盛岡』及び電子地形図25,000『峠ノ神山』を記載

岩手県

土石流区域調査

様式3-1 危害のおそれのある土地、著しい危害のおそれのある土地の設定図

調査年度 平成30年度

