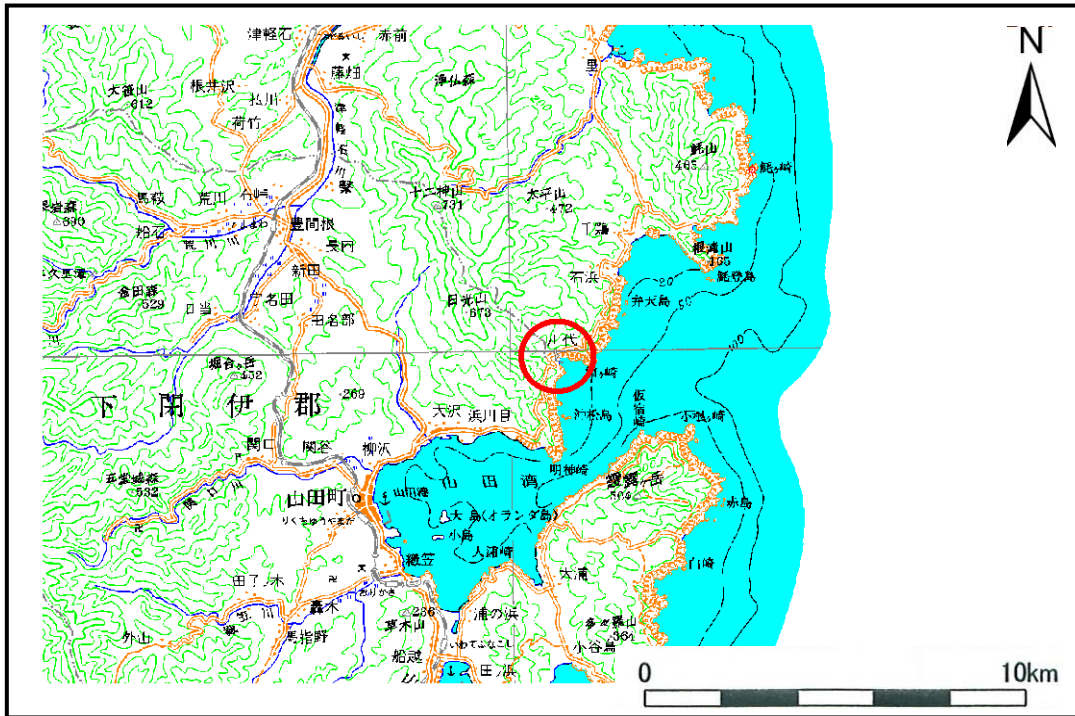


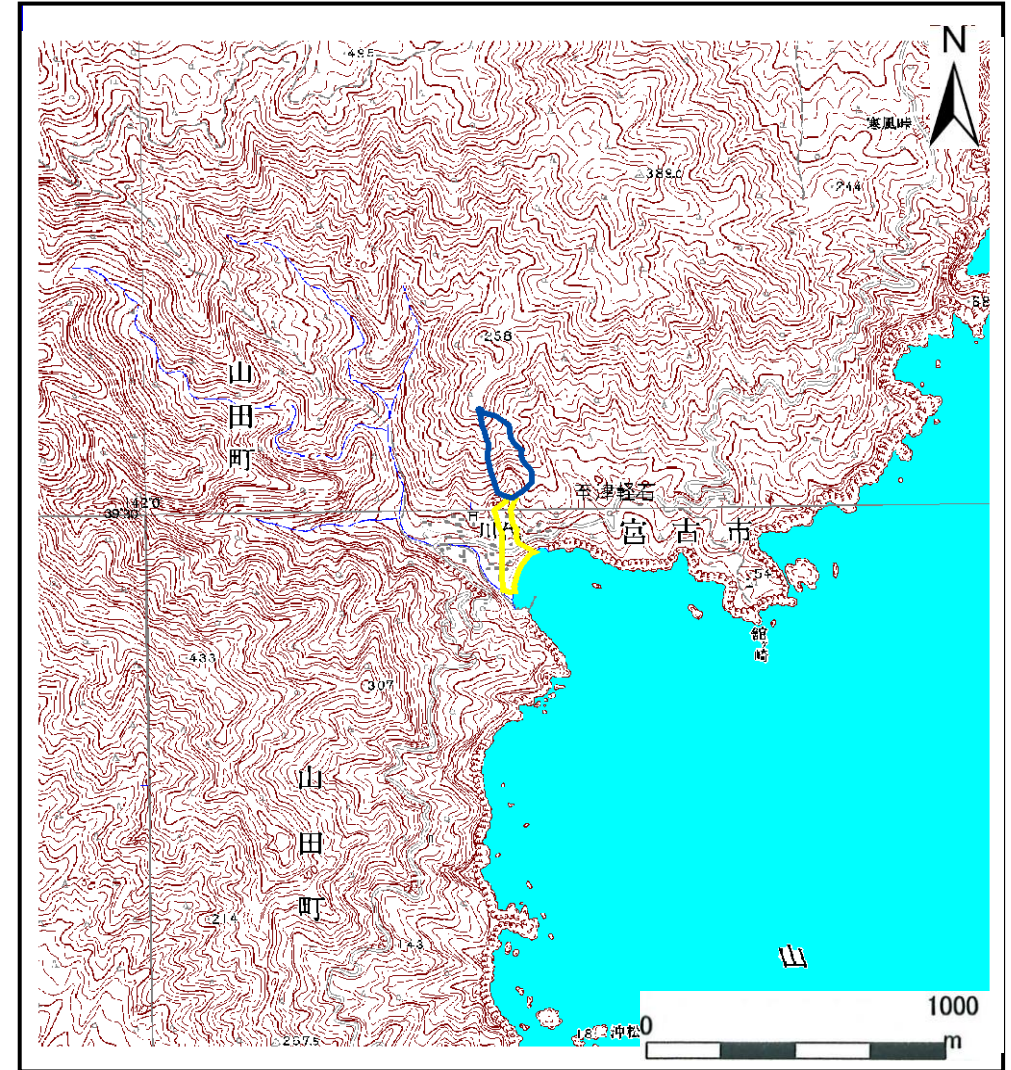
# 土砂災害防止に関する基礎調査(土石流)

表紙 位置,位置図

自然現象の種類	土石流
溪流番号	A118101
水系名	川代川
河川名	川代川
溪流名	川代の沢(2)
所在地	岩手県宮古市重茂第22地割
調査機関	岩手県宮古地方振興局土木部



位置図(S=1:200,000)



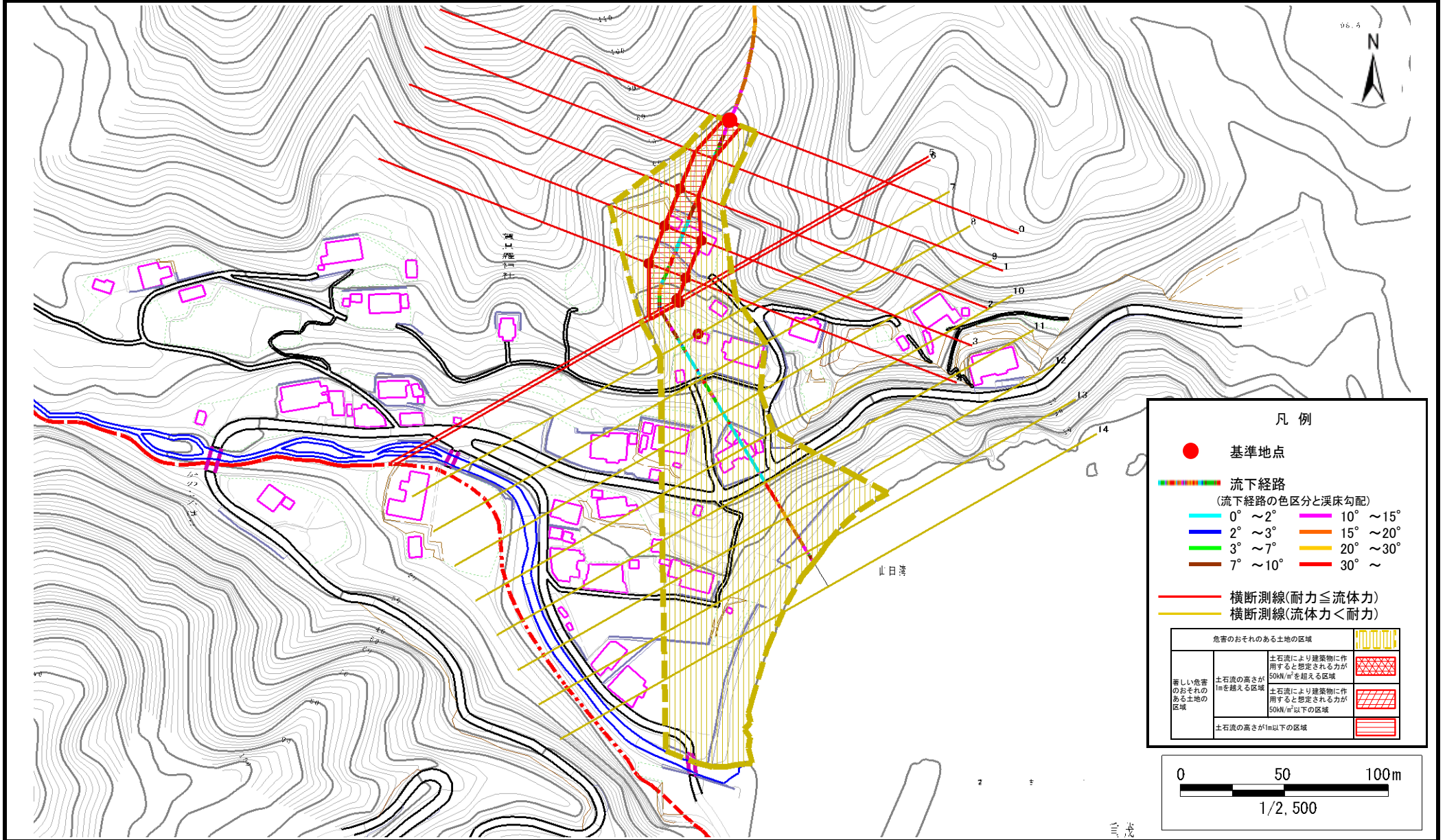
概況図(S=1:25,000)

# 土石流区域調査

様式3-1 危害のおそれのある土地、著しい危害のおそれのある土地の設定図

調査年度 平成19年度

溪 流 の 位 置 溪流番号 A118101 溪流名 川代の沢(2) 所在地 岩手県宮古市重茂第22地割



## 土石流区域調書

様式3-2 建築物に作用すると想定される衝撃に関する事項

調査年度 平成19年度

渓流の位置	溪流番号	A118101	溪流名	川代の沢(2)	所在地		
岩手県宮古市重茂第22地割							
横断測線番号	土石流の高さh(m)	土石流の流体力Fd(kN/m <sup>2</sup> )	建築物の耐力P2(kN/m <sup>2</sup> )	横断測線番号	土石流の高さh(m)	土石流の流体力Fd(kN/m <sup>2</sup> )	建築物の耐力P2(kN/m <sup>2</sup> )
No.0	0.566642000	38.83893000	12.376800000				
No.1	0.562769000	36.32778000	12.452390000				
No.2	0.380598000	19.59831000	17.769980000				
No.3	0.389122000	18.74917000	17.409190000				
No.4	0.399159000	17.81807000	17.004160000				
No.5	0.414600000	16.51555000	16.419610000				
No.6	0.416128000	16.39451000	16.364150000				
No.7	0.286018000	8.63855100	23.225280000				
No.8	0.216681000	5.00550100	30.262440000				
No.9	0.199161000	4.07031800	32.817730000				
No.10	0.190317000	3.57967300	34.286700000				
No.11	0.176516000	2.74554400	36.873300000				
No.12	0.162162000	3.25310900	40.031260000				
No.13	0.158174000	3.41920400	41.010410000				
No.14	0.162342000	3.24589300	39.988160000				