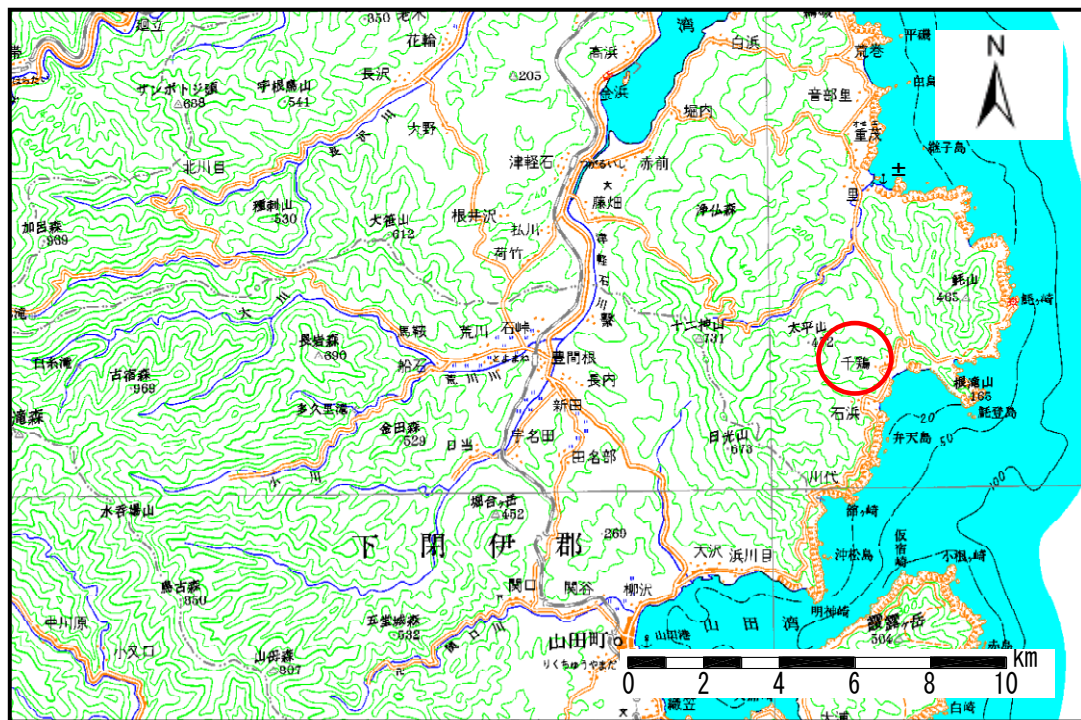


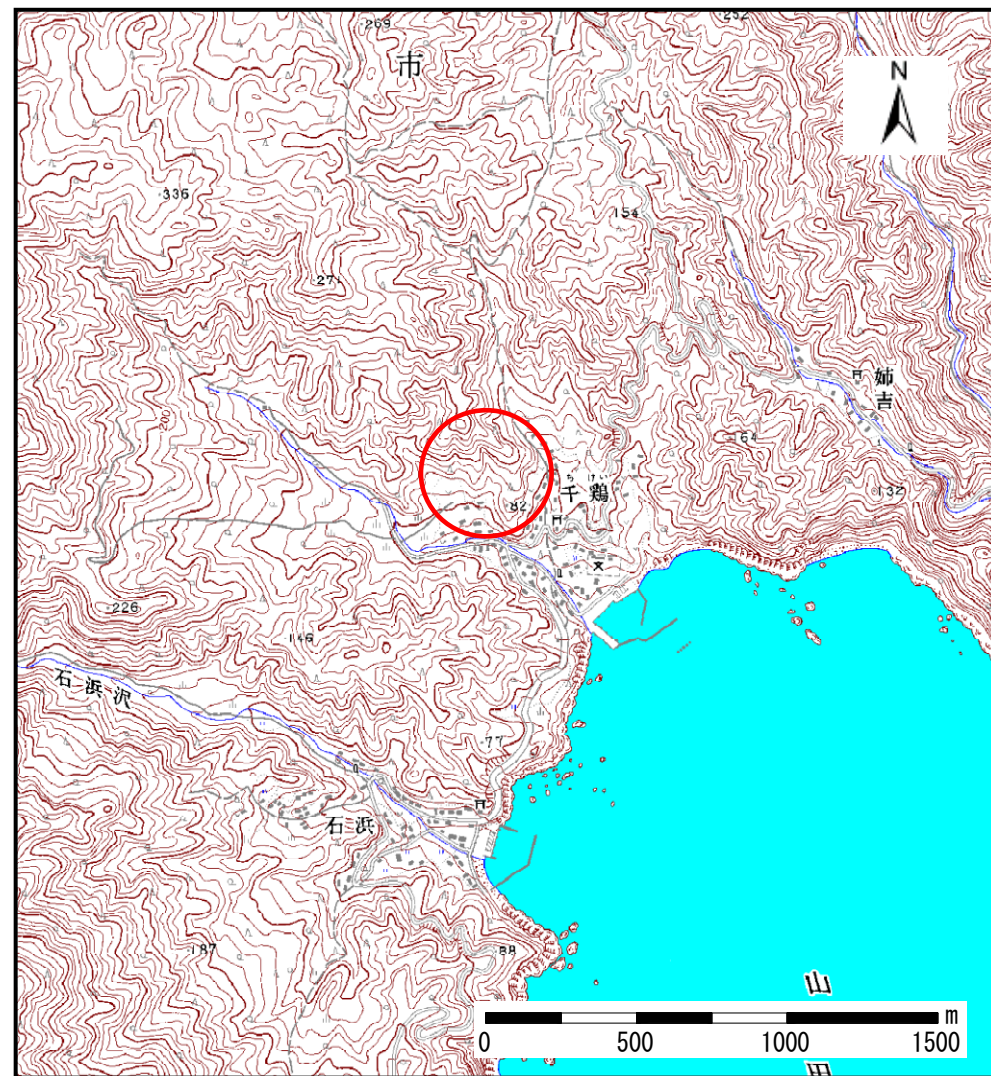
# 土砂災害防止に関する基礎調査(土石流)

表紙 位置,位置図

自然現象の種類	土石流
溪流番号	A106009-2
水系名	千鷲の沢
河川名	千鷲の沢
溪流名	千鷲の沢(5)-2
所在地	岩手県宮古市大字重茂第12地割字上野
調査機関	岩手県宮古地方振興局



概況図(S=1:200,000)



位置図(S=1:25,000)

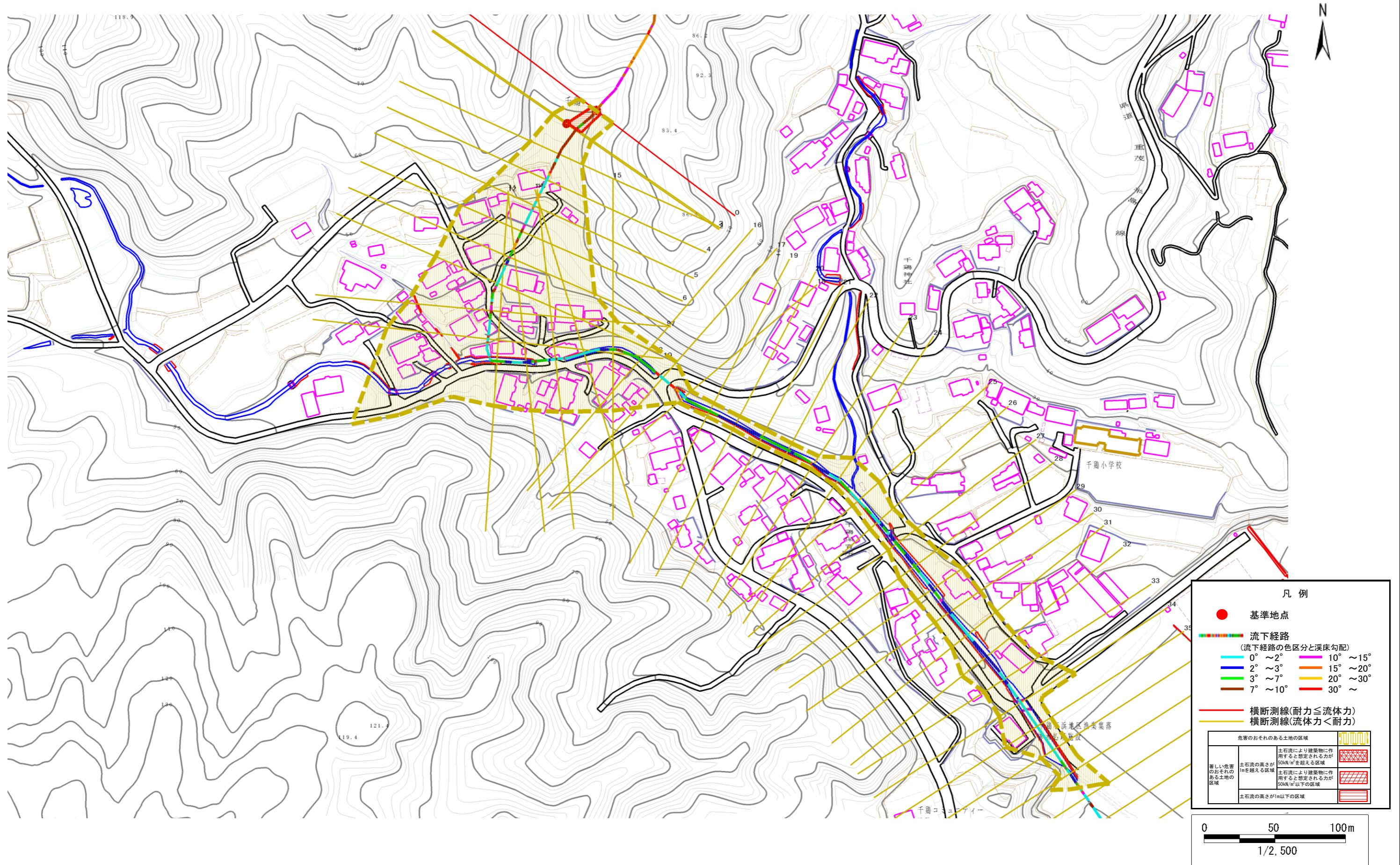


# 土石流区域調査

様式3-1 危害のおそれのある土地、著しい危害のおそれのある土地の設定図

調査年度 平成17年度

溪流の位置	溪流番号	A106009-2	溪流名	千鷲の沢(5)-2	所在地	岩手県宮古市大字重茂第12地割字上野
-------	------	-----------	-----	-----------	-----	--------------------





## 土石流区域調査

様式3-2 建築物に作用すると想定される衝撃に関する事項

調査年度	平成17年度
所在地	岩手県宮古市大字重茂第12地割字上野

溪流の位置	溪流番号	A106009-2	溪流名	千鶏の沢(5)-2	所在地		
横断測線番号	土石流の高さh(m)	土石流の流体力Fd(kN/m <sup>2</sup> )	建築物の耐力P2(kN/m <sup>2</sup> )	横断測線番号	土石流の高さh(m)	土石流の流体力Fd(kN/m <sup>2</sup> )	建築物の耐力P2(kN/m <sup>2</sup> )
No.0	0.50	26.61	13.80	No.27	0.26	1.97	25.06
No.1	0.34	15.21	19.92	No.28	0.33	1.49	20.23
No.2	0.34	15.20	19.91	No.29	0.31	1.30	21.36
No.3	0.34	14.94	19.75	No.30	0.35	1.62	19.07
No.4	0.34	14.70	19.60	No.31	0.31	1.32	21.50
No.5	0.35	14.34	19.38	No.32	0.31	1.26	21.21
No.6	0.36	13.19	18.63	No.33	0.39	1.59	17.41
No.7	0.19	4.27	34.34	No.34	0.32	1.20	20.76
No.8	0.16	2.92	39.68	No.35	0.33	1.11	20.28
No.9	0.15	2.27	42.55	No.36	0.34	1.05	19.96
No.10	0.15	1.91	44.03	No.37	0.34	1.00	19.64
No.11	0.30	5.06	22.45	No.38	0.35	0.94	19.25
No.12	0.37	6.30	18.31	No.39	0.35	0.94	19.24
No.13	0.25	3.17	26.28	No.40	0.38	0.77	17.92
No.14	0.44	6.56	15.62				
No.15	0.36	4.61	18.62				
No.16	0.35	4.00	19.24				
No.17	0.28	1.87	23.87				
No.18	0.31	3.06	21.52				
No.19	0.26	2.19	25.76				
No.20	0.26	2.12	25.38				
No.21	0.36	2.28	18.94				
No.22	0.37	2.46	18.27				
No.23	0.27	1.87	24.34				
No.24	0.33	2.08	20.21				
No.25	0.28	1.74	23.50				
No.26	0.35	2.17	19.00				