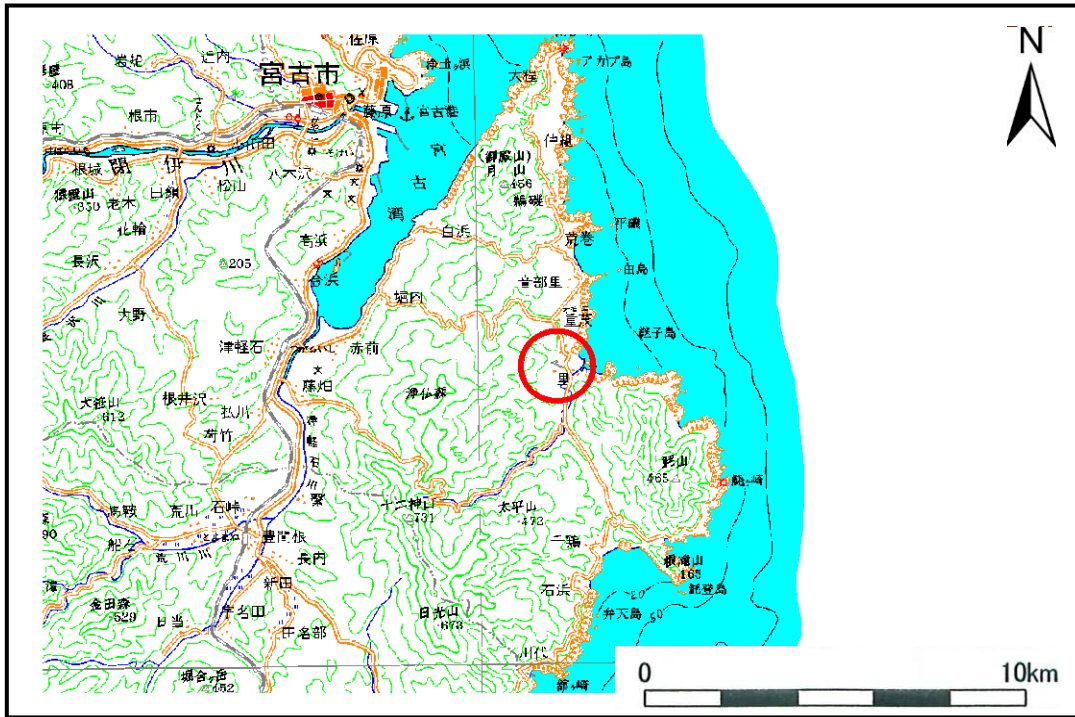


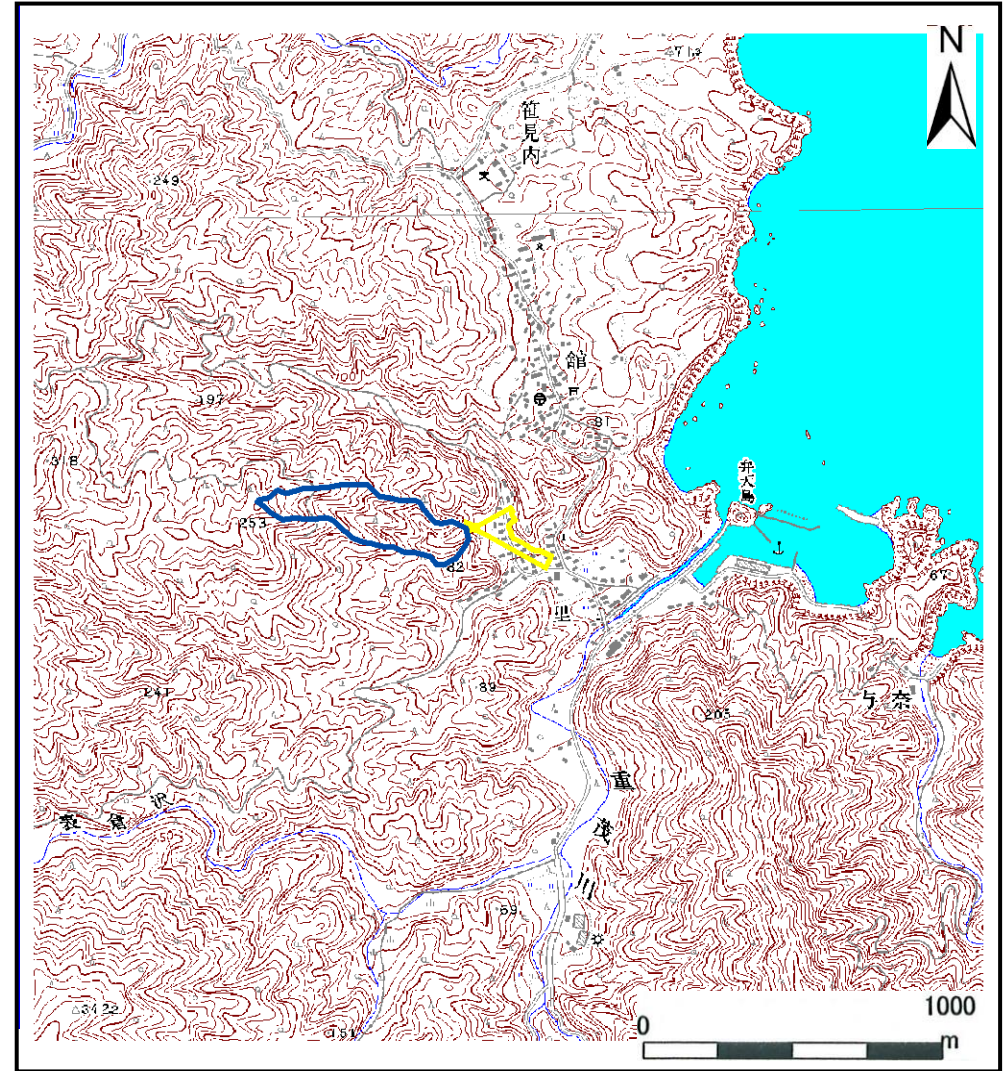
土砂災害防止に関する基礎調査(土石流)

表紙 位置,位置図

自然現象の種類	土石流
溪流番号	A106002-1
水系名	重茂川
河川名	重茂川
溪流名	上ノ沢(2)-1
所在地	岩手県宮古市重茂第4地割
調査機関	岩手県宮古地方振興局土木部



位置図(S=1:200,000)



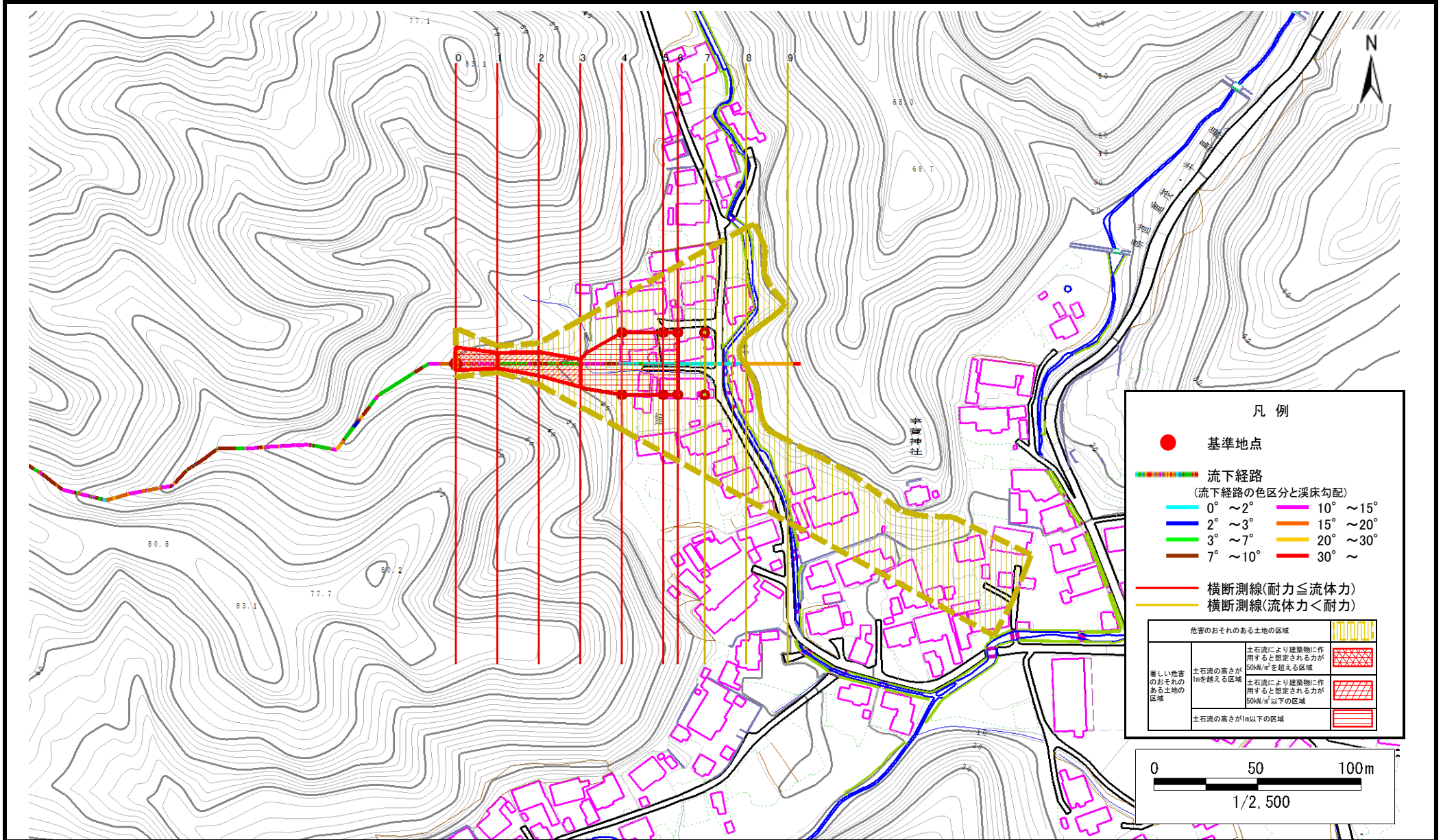
概況図(S=1:25,000)

土石流区域調査

様式3-1 危害のおそれのある土地、著しい危害のおそれのある土地の設定図

調査年度 平成19年度

溪 流 の 位 置 溪流番号 A106002-1 溪流名 上ノ沢(2)-1 所在地 岩手県宮古市重茂第4地割



土石流区域調査

様式3-2 建築物に作用すると想定される衝撃に関する事項

調査年度 平成19年度

渓流の位置	溪流番号	A106002-1	溪流名	上ノ沢(2)-1	所在地	岩手県宮古市重茂第4地割
-------	------	-----------	-----	----------	-----	--------------

横断測線番号	土石流の高さh(m)	土石流の流体力Fd(kN/m ²)	建築物の耐力P2(kN/m2)	横断測線番号	土石流の高さh(m)	土石流の流体力Fd(kN/m ²)	建築物の耐力P2(kN/m2)
No.0	1.206611000	39.90215000	6.658981000				
No.1	1.529125000	55.91650000	5.670795000				
No.2	1.155976000	35.43709000	6.871468000				
No.3	1.047366000	30.36094000	7.403098000				
No.4	0.634387000	14.98263000	11.205920000				
No.5	0.615144000	12.83435000	11.511850000				
No.6	0.606536000	11.67927000	11.655110000				
No.7	0.599888000	10.56614000	11.768610000				
No.8	0.597602000	7.12303600	11.808220000				
No.9	0.726023000	2.92993700	9.975647000				