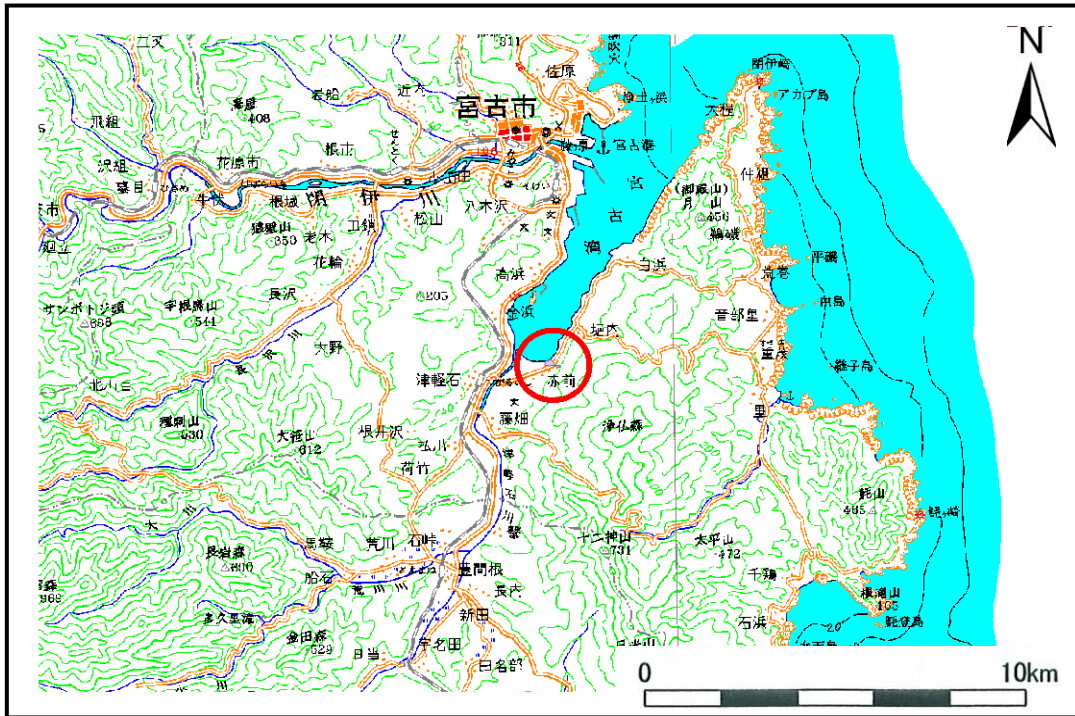


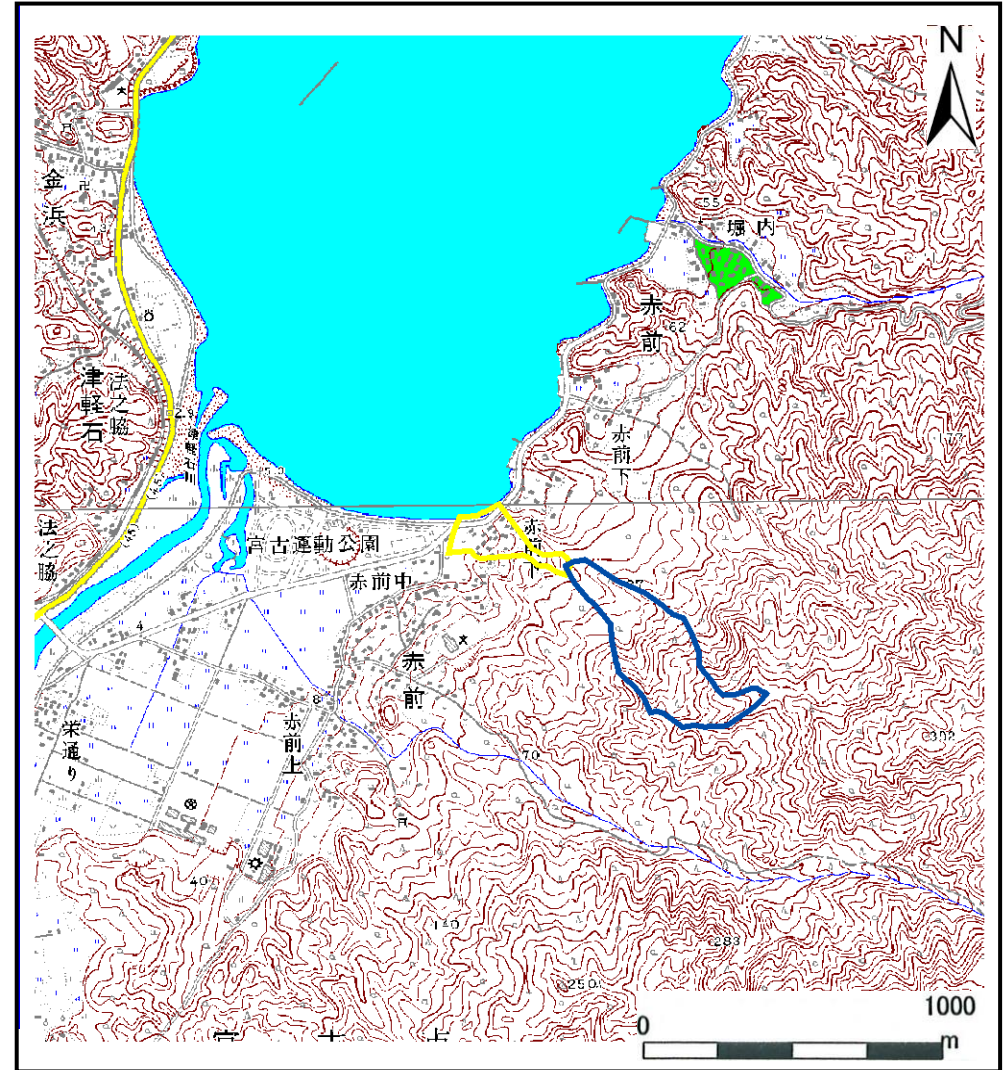
土砂災害防止に関する基礎調査(土石流)

表紙 位置,位置図

自然現象の種類	土石流
溪流番号	A105012
水系名	津軽石川
河川名	津軽石川
溪流名	赤前下の沢
所在地	岩手県宮古市赤前第12地割
調査機関	岩手県宮古地方振興局土木部



位置図(S=1:200,000)



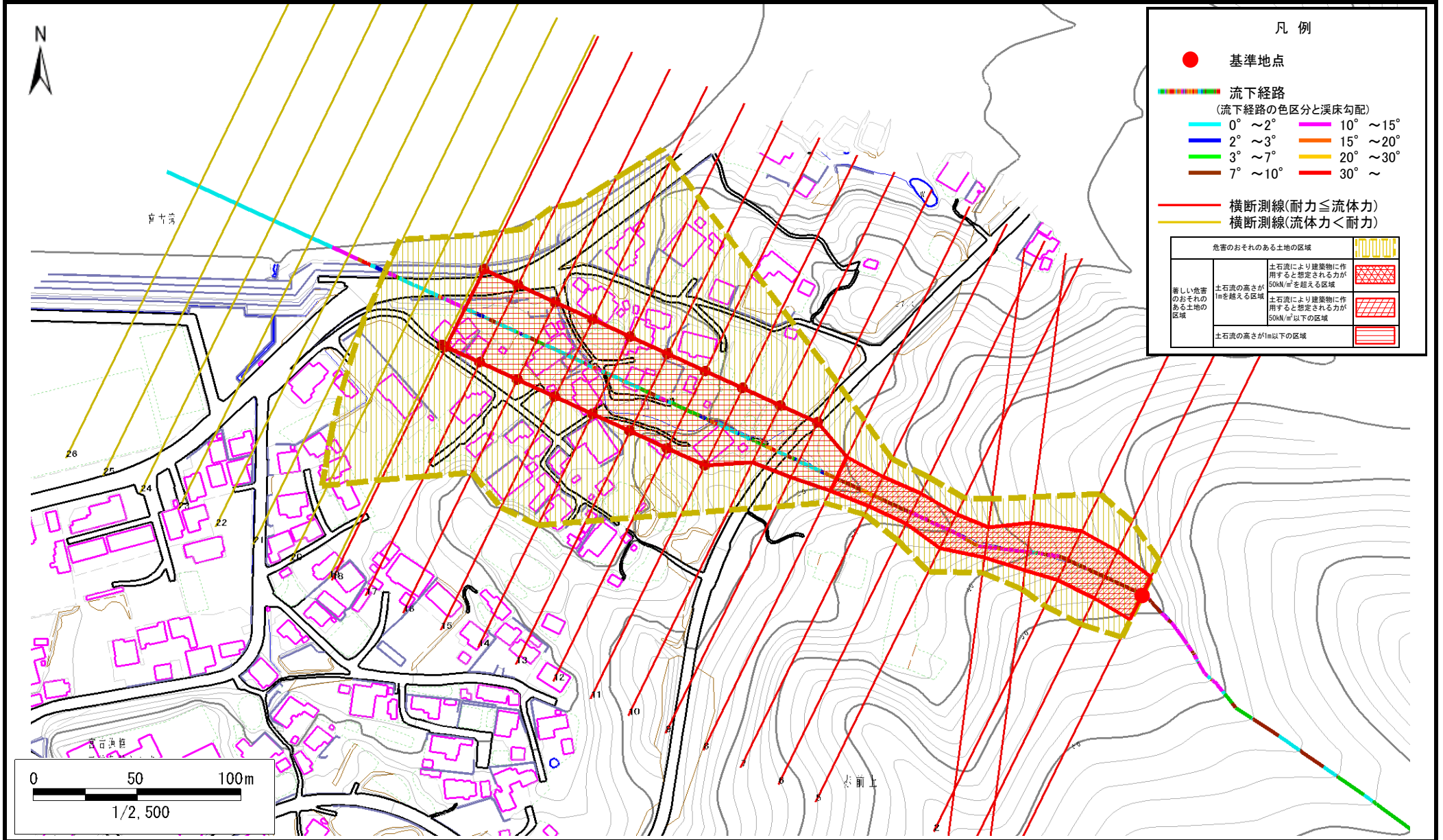
概況図(S=1:25,000)

土石流区域調査

様式3-1 危害のおそれのある土地、著しい危害のおそれのある土地の設定図

調査年度 平成19年度

溪 流 の 位 置 溪流番号 A105012 溪流名 赤前下の沢 所在地 岩手県宮古市赤前第12地割



土石流区域調書

様式3-2 建築物に作用すると想定される衝撃に関する事項

調査年度 平成19年度

渓流の位置	溪流番号	A105012	溪流名	赤前下の沢	所在地	岩手県宮古市赤前第12地割	
横断測線番号	土石流の高さh(m)	土石流の流体力Fd(kN/m ²)	建築物の耐力P2(kN/m2)	横断測線番号	土石流の高さh(m)	土石流の流体力Fd(kN/m ²)	建築物の耐力P2(kN/m2)
No.0	1.210389000	24.88940000	6.643911000				
No.1	1.133088000	21.57496000	6.974348000				
No.2	1.105106000	21.42923000	7.106427000				
No.3	1.166557000	24.47711000	6.825391000				
No.4	1.482071000	37.23016000	5.783982000				
No.5	1.266688000	33.48435000	6.431097000				
No.6	1.352969000	37.99323000	6.143294000				
No.7	1.351473000	39.83195000	6.147931000				
No.8	1.235880000	35.75195000	6.544881000				
No.9	0.763688000	17.81151000	9.557507000				
No.10	0.760641000	17.95449000	9.589749000				
No.11	0.775543000	17.27111000	9.434531000				
No.12	0.774004000	17.33987000	9.450276000				
No.13	0.781076000	17.02730000	9.378456000				
No.14	0.810847000	15.79991000	9.090279000				
No.15	0.842728000	14.62706000	8.804996000				
No.16	0.843474000	13.12227000	8.798592000				
No.17	0.849738000	11.12753000	8.745249000				
No.18	0.878120000	8.57076000	8.513453000				
No.19	0.885309000	8.19226700	8.457199000				
No.20	0.966825000	5.71163900	7.880396000				
No.21	1.153945000	3.44919800	6.880416000				
No.22	0.912428000	5.51684600	8.253307000				
No.23	0.950158000	5.08740600	7.989885000				
No.24	1.035286000	4.28516900	7.469661000				
No.25	1.063649000	4.05967600	7.315931000				
No.26	1.138937000	3.54069900	6.947630000				