

土砂災害防止に関する基礎調査(土石流)

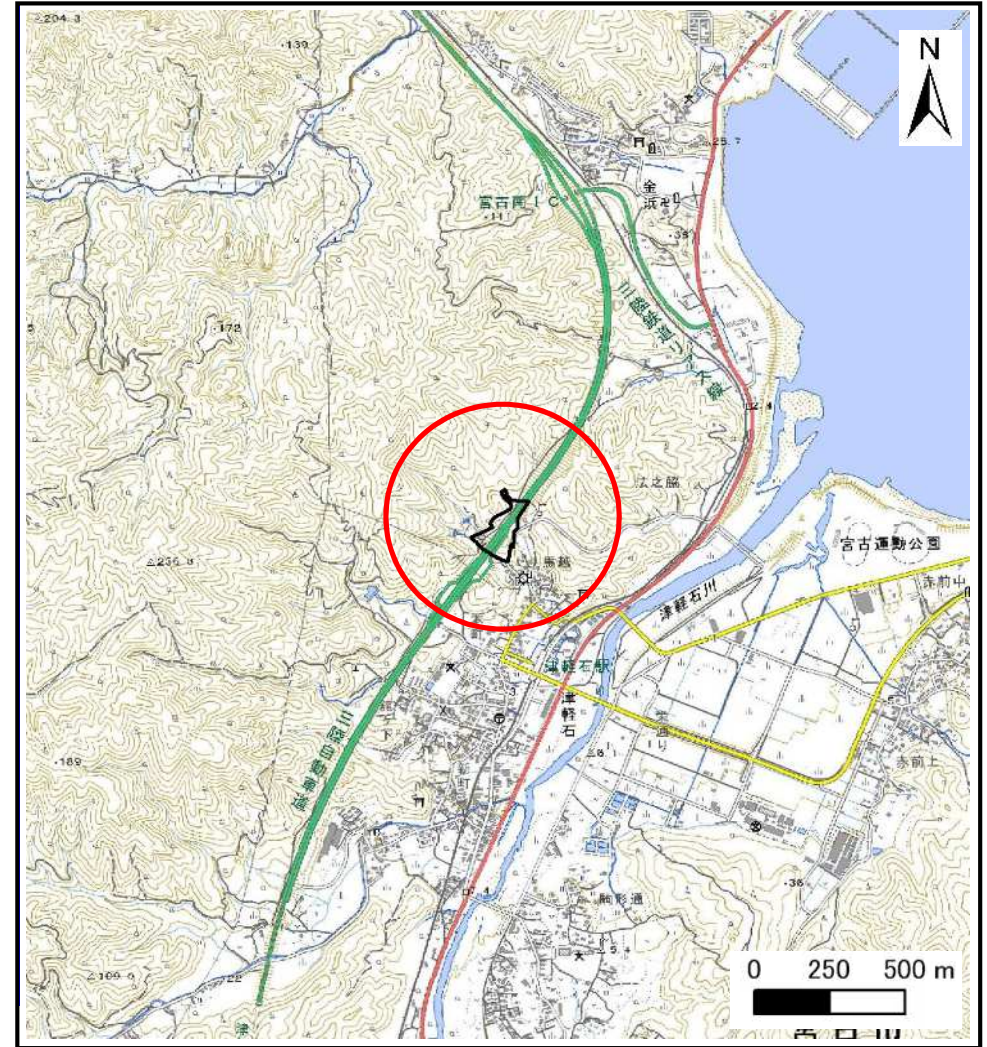
表紙 概況、位置図

自然現象の種類	土石流
溪流番号	A105008-1
水系名	津軽石川
河川名	津軽石川
溪流名	馬越の沢(2)-1
所在地	宮古市津軽石第3地割
調査機関	岩手県沿岸広域振興局土木部宮古土木センター



概況図(S=1:200,000)

国土地理院の電子地形図200000『盛岡』及び電子地形図25000『宮古』を掲載



位置図(S=1:25,000)

土石流区域調査書

様式3-1 危害のおそれのある土地、著しい危害のおそれのある土地の設定図

調査年度	令和3年度
所在地	宮古市津軽石第3地割

溪流の位置	溪流番号	A105008-1	溪流名	馬越の沢(2)-1	所在地	宮古市津軽石第3地割
-------	------	-----------	-----	-----------	-----	------------



凡例

- 基準地点
- 流下経路
(流下経路の色区分と溪床勾配)

0° ~ 2°	10° ~ 15°
2° ~ 3°	15° ~ 20°
3° ~ 7°	20° ~ 30°
7° ~ 10°	30° ~
- 横断測線(耐力 ≤ 流体力)
- 横断測線(流体力 < 耐力)

危険のおそれのある土地の区域	
著しい危害のおそれのある土地の区域	土石流により建築物に作用すると想定される力が50kN/m ² を超える区域
	土石流により建築物に作用すると想定される力が50kN/m ² 以下の区域
土石流の高さが1m以下の区域	

