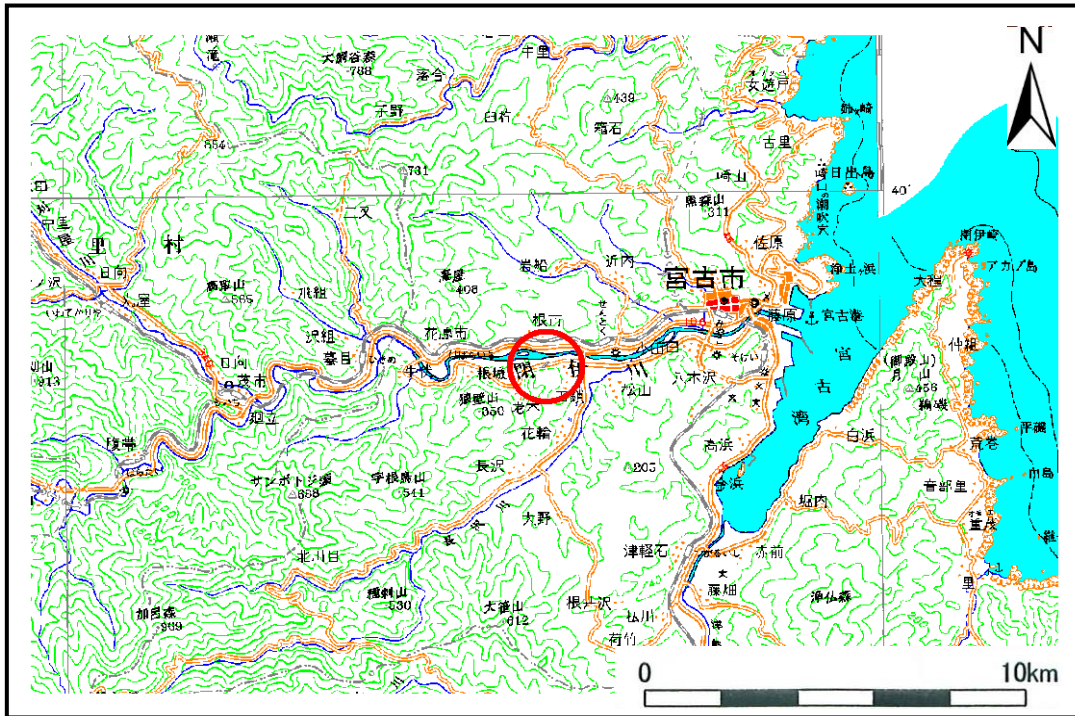


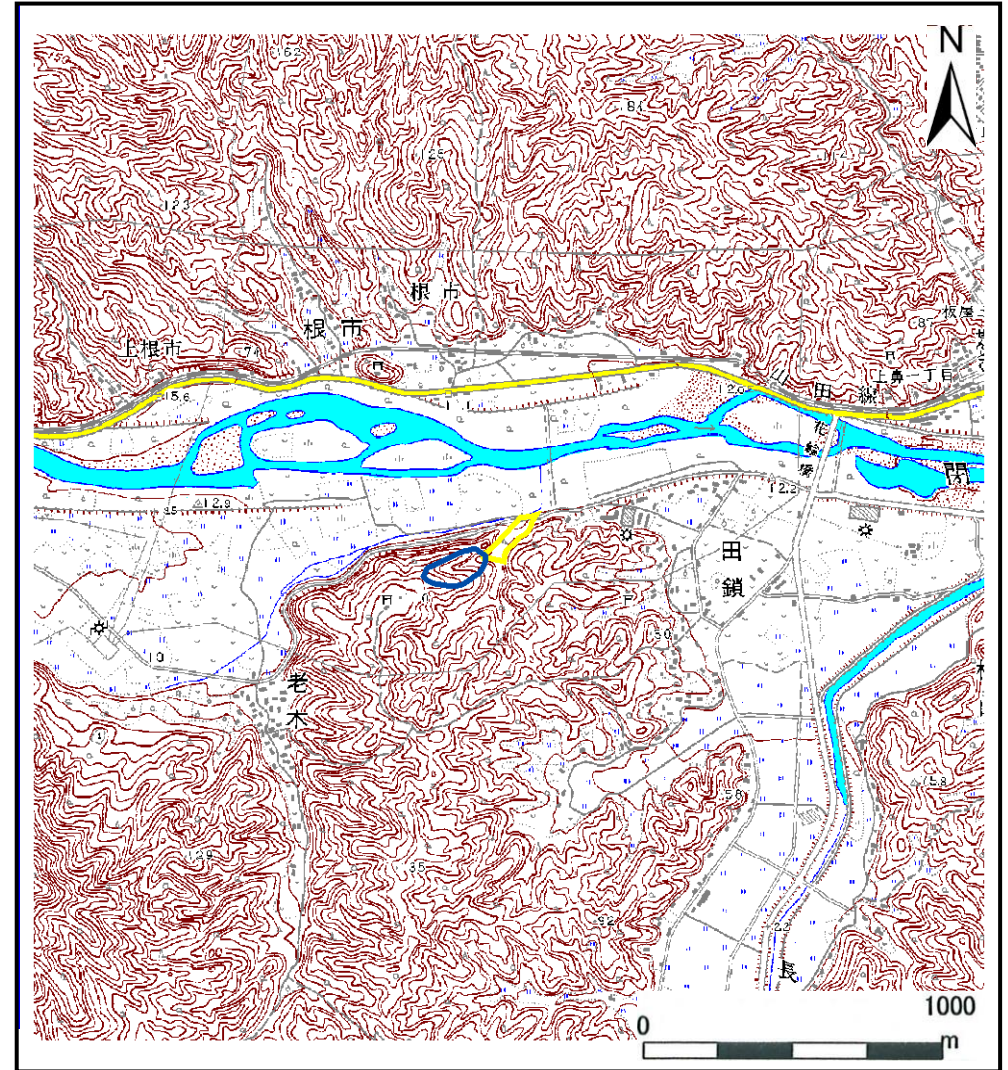
# 土砂災害防止に関する基礎調査(土石流)

表紙 位置,位置図

自然現象の種類	土石流
溪流番号	A093109-2
水系名	閉伊川
河川名	田鎖の沢
溪流名	田鎖の沢(1)-2
所在地	岩手県宮古市田鎖第1地割
調査機関	岩手県宮古地方振興局土木部



位置図(S=1:200,000)



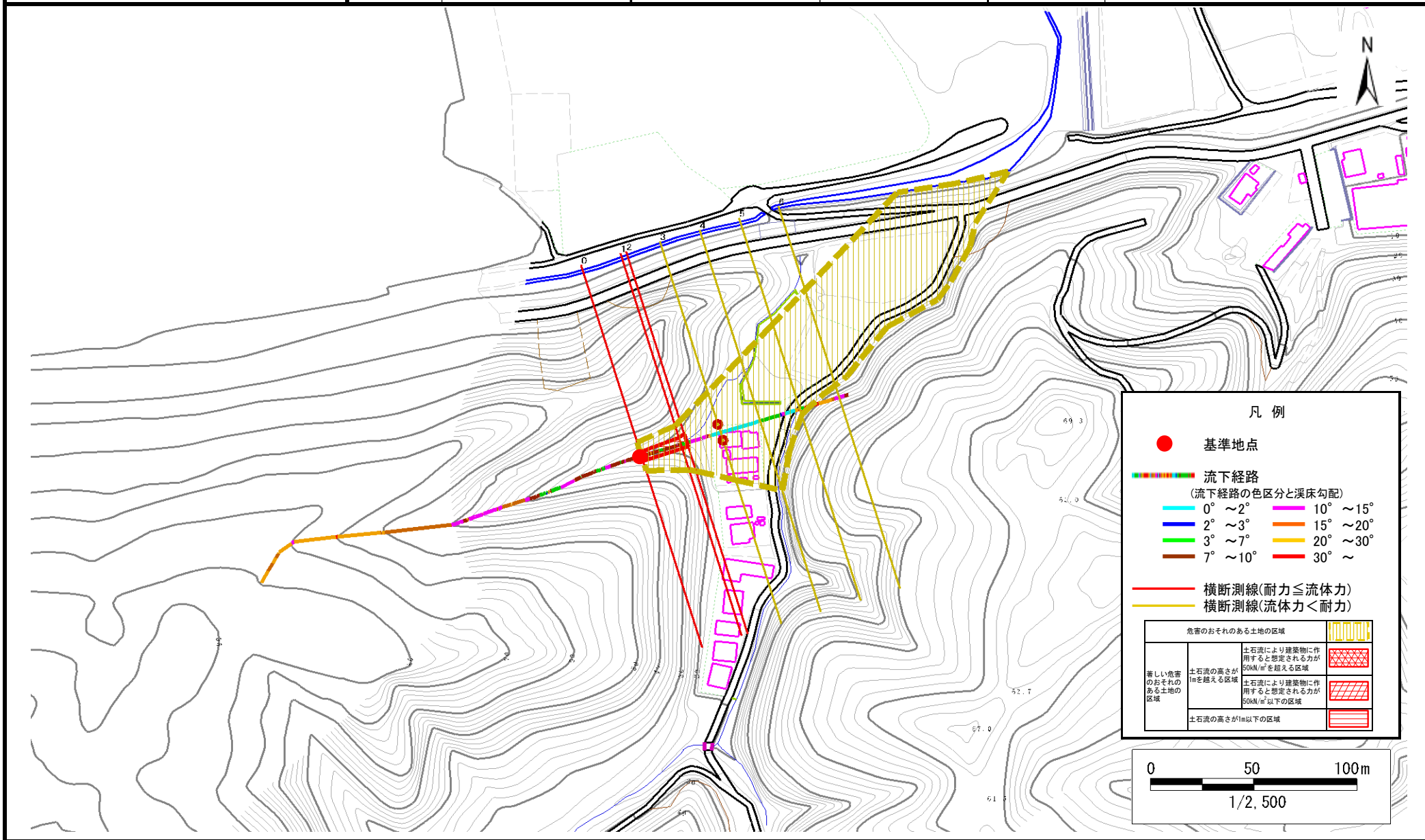
概況図(S=1:25,000)

# 土石流区域調査

様式3-1 危害のおそれのある土地、著しい危害のおそれのある土地の設定図

調査年度	平成19年度
------	--------

溪	流	の	位	置	溪流番号	A093109-2	溪流名	田鎖の沢(1)-2	所在地	岩手県宮古市田鎖第1地割
---	---	---	---	---	------	-----------	-----	-----------	-----	--------------



凡例

- 基準地点
- 流下経路  
(流下経路の色区分と溪床勾配)
 

0° ~ 2°	10° ~ 15°
2° ~ 3°	15° ~ 20°
3° ~ 7°	20° ~ 30°
7° ~ 10°	30° ~
- 横断測線(耐力≧流体力)
- 横断測線(流体力<耐力)

危害のおそれのある土地の区域		図例
著しい危害のおそれのある土地の区域	土石流の高さが1mを超える区域	土石流により建築物に作用すると想定される力が50kN/m <sup>2</sup> を超える区域
	土石流の高さが1mを超える区域	土石流により建築物に作用すると想定される力が50kN/m <sup>2</sup> 以下の区域
		土石流の高さが1m以下の区域

0 50 100m  
1/2,500

## 土石流区域調査書

様式3-2 建築物に作用すると想定される衝撃に関する事項

調査年度	平成19年度
------	--------

渓流の位置	渓流番号	A093109-2	渓流名	田鎖の沢(1)-2	所在地	岩手県宮古市田鎖第1地割	
横断測線番号	土石流の高さh(m)	土石流の流体力Fd(kN/m <sup>2</sup> )	建築物の耐力P2(kN/m <sup>2</sup> )	横断測線番号	土石流の高さh(m)	土石流の流体力Fd(kN/m <sup>2</sup> )	建築物の耐力P2(kN/m <sup>2</sup> )
№0	0.621587000	29.06740000	11.407280000				
№1	0.537319000	22.12095000	12.976640000				
№2	0.430550000	16.04641000	15.860130000				
№3	0.263159000	7.18794200	25.134600000				
№4	0.198558000	3.67576400	32.913840000				
№5	0.183442000	2.69706100	35.526440000				
№6	0.180077000	1.12747700	36.167980000				