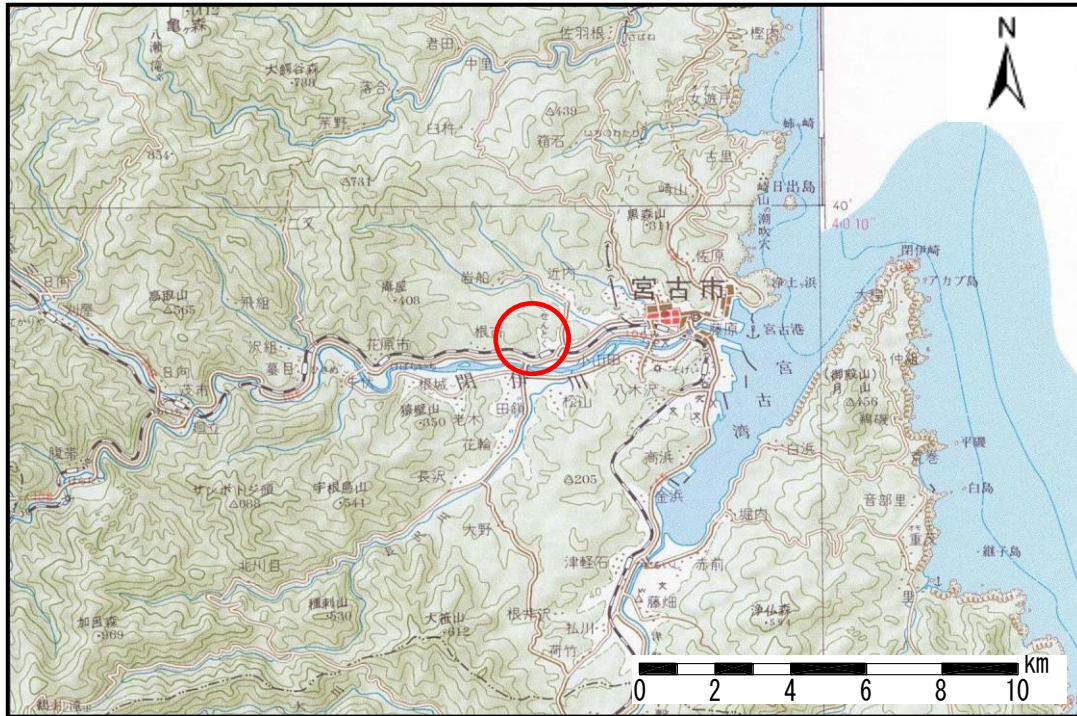


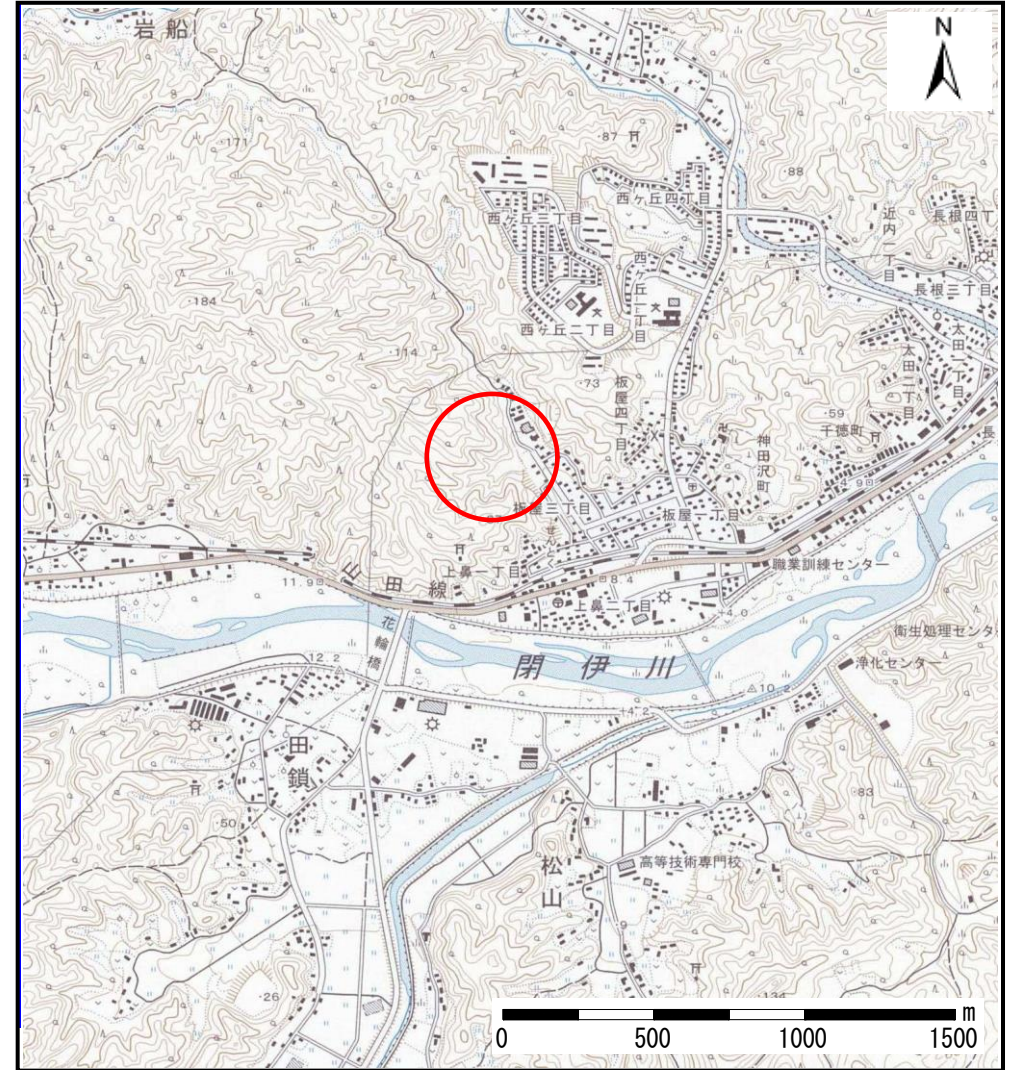
# 土砂災害防止に関する基礎調査(土石流)

表紙 位置,位置図

自然現象の種類	土石流
溪流番号	A093108-1
水系名	閉伊川
河川名	室井沢
溪流名	板屋の沢(4)-1
所在地	岩手県宮古市字板屋
調査機関	岩手県宮古地方振興局



概況図(S=1:200,000)



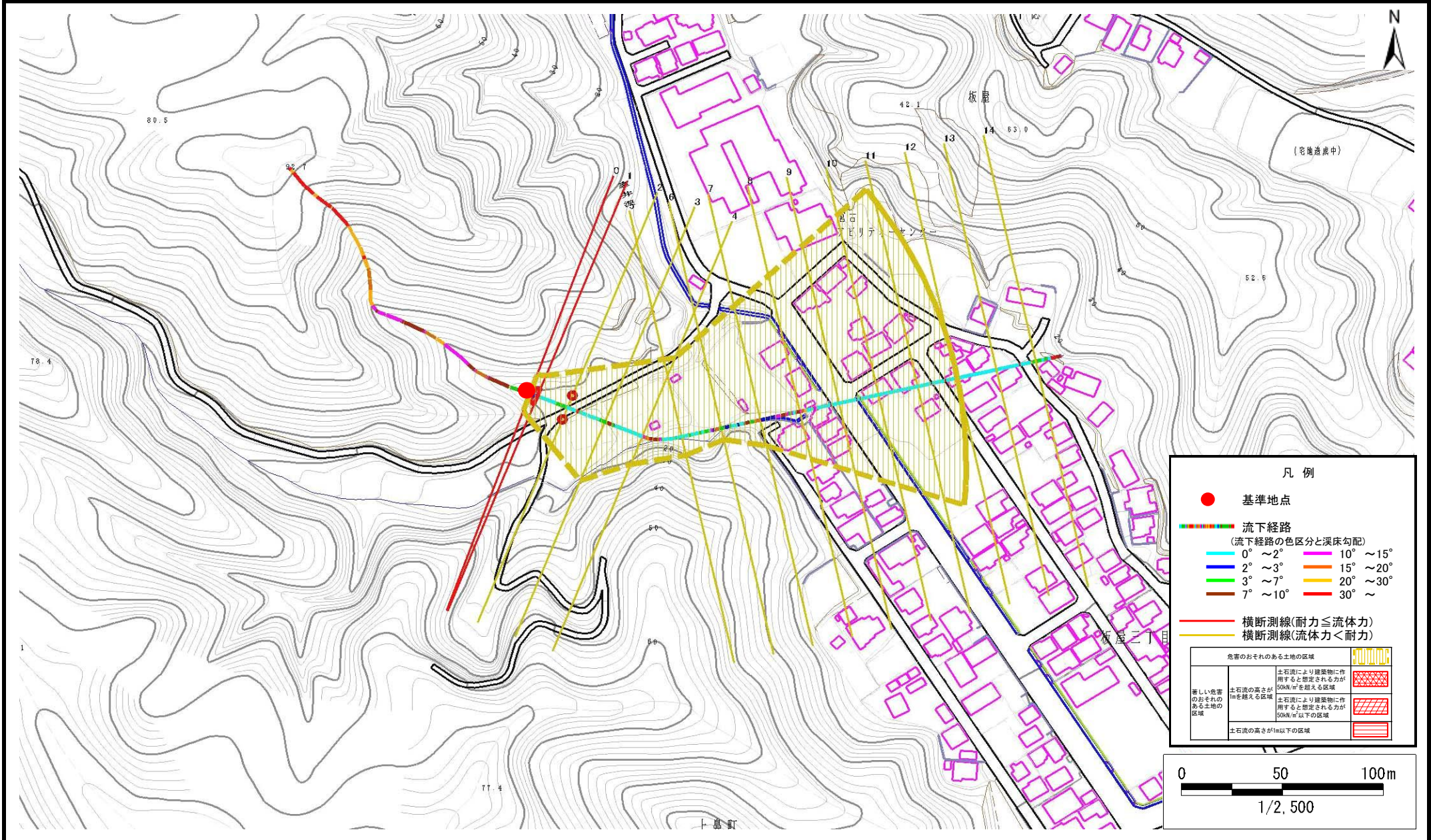
位置図(S=1:25,000)

# 土石流区域調査

様式3-1 危害のおそれのある土地、著しい危害のおそれのある土地の設定図

調査年度 平成18年度

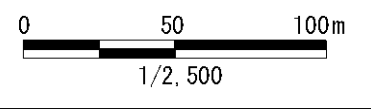
溪流の位置 溪流番号 A093108-1 溪流名 板屋の沢(4)-1 所在地 岩手県宮古市字板屋



**凡例**

- 基準地点
- 流下経路  
(流下経路の色区分と溪床勾配)
  - 0° ~ 2°
  - 2° ~ 3°
  - 3° ~ 7°
  - 7° ~ 10°
  - 10° ~ 15°
  - 15° ~ 20°
  - 20° ~ 30°
  - 30° ~
- 横断測線(耐力 ≤ 流体力)
- 横断測線(流体力 < 耐力)

危険のおそれのある土地の区域	
著しい危害のおそれのある土地の区域	
土石流の高さが1m以下の区域	



## 土石流区域調査

様式3-2 建築物に作用すると想定される衝撃に関する事項

調査年度	平成18年度
------	--------

溪流の位置	溪流番号	A093108-1	溪流名	板屋の沢(4)-1	所在地	岩手県宮古市字板屋	
横断測線番号	土石流の高さh(m)	土石流の流体力Fd(kN/m <sup>2</sup> )	建築物の耐力P2(kN/m <sup>2</sup> )	横断測線番号	土石流の高さh(m)	土石流の流体力Fd(kN/m <sup>2</sup> )	建築物の耐力P2(kN/m <sup>2</sup> )
No.0	0.48	27.37	14.43	No.27			
No.1	0.37	19.34	18.13	No.28			
No.2	0.31	14.17	21.55	No.29			
No.3	0.33	12.57	20.38	No.30			
No.4	0.19	4.56	33.64	No.31			
No.5	0.23	4.31	28.15	No.32			
No.6	0.31	4.69	21.82	No.33			
No.7	0.39	5.10	17.45	No.34			
No.8	0.24	2.16	27.00	No.35			
No.9	0.25	1.66	26.21	No.36			
No.10	0.27	1.25	24.77	No.37			
No.11	0.29	0.93	22.80	No.38			
No.12	0.31	0.80	21.66	No.39			
No.13	0.32	0.70	20.72	No.40			
No.14	0.33	0.66	20.26	No.41			
				No.42			
				No.43			
				No.44			
				No.45			
				No.46			
				No.47			
				No.48			
				No.49			
				No.50			
				No.51			
				No.52			