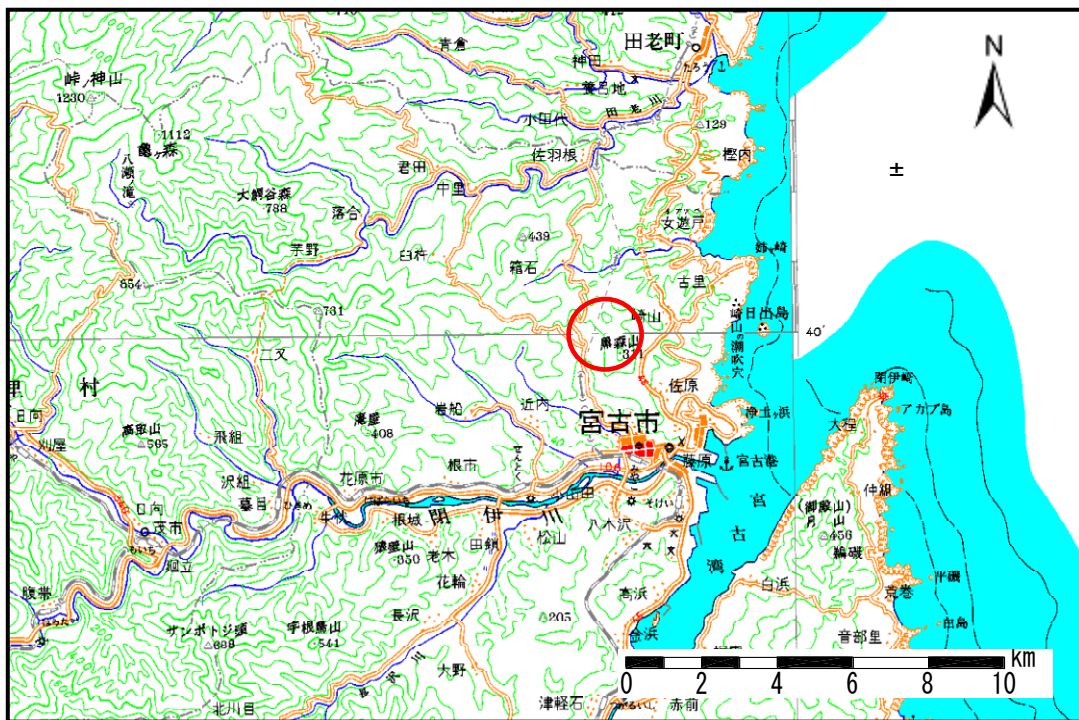


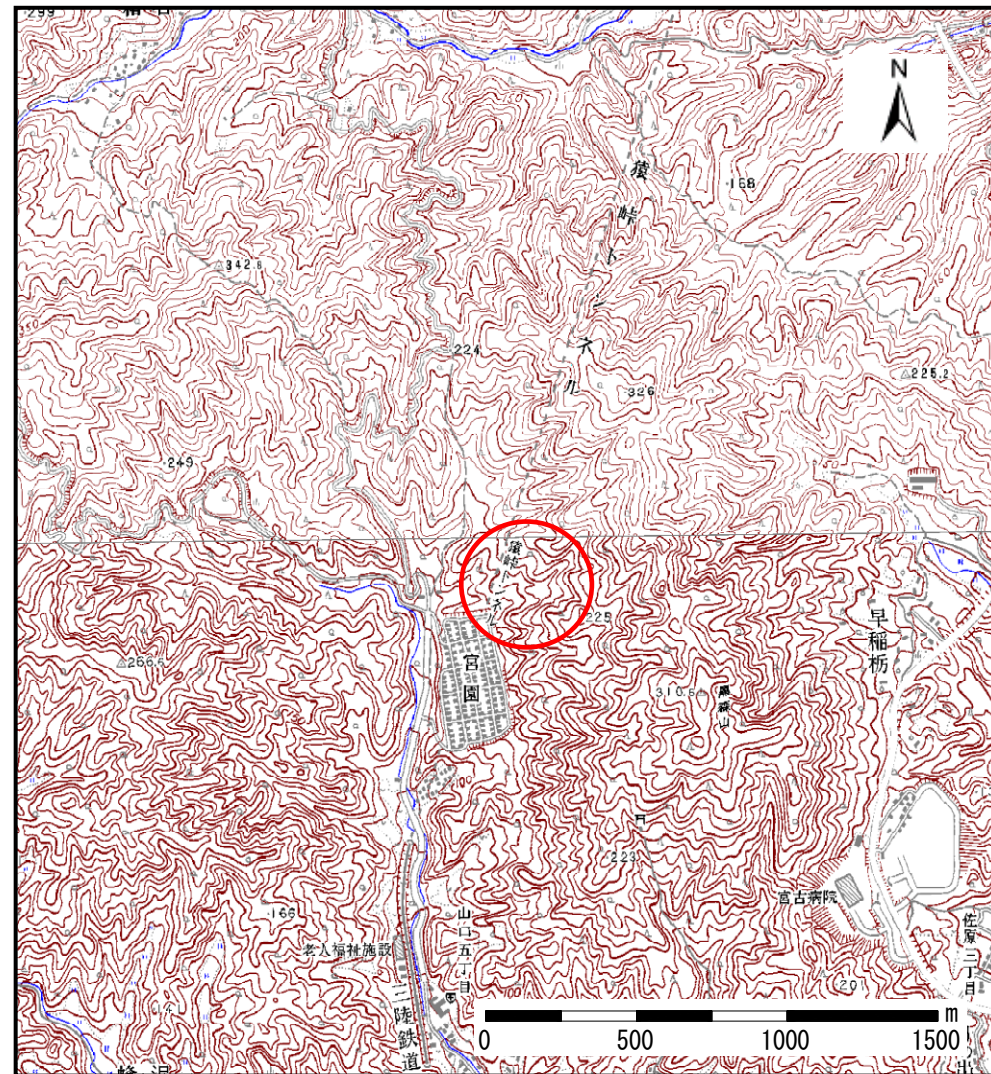
土砂災害防止に関する基礎調査(土石流)

表紙 位置,位置図

自然現象の種類	土石流
溪流番号	A093103
水系名	閉伊川
河川名	山口川
溪流名	宮園の沢(3)
所在地	岩手県宮古市大字山口第14地割
調査機関	岩手県宮古地方振興局



概況図(S=1:200,000)



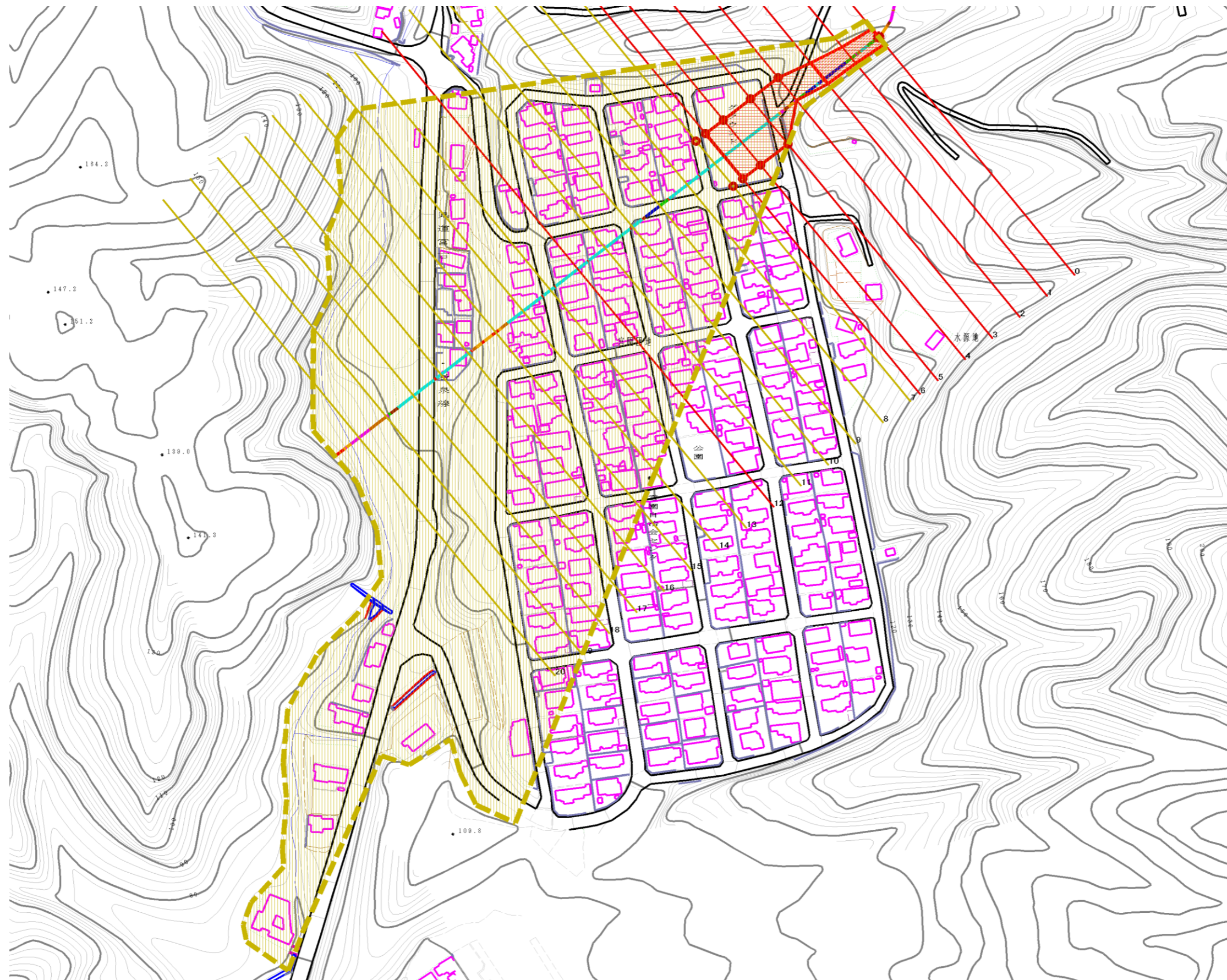
位置図(S=1:25,000)

土石流区域調査

様式3-1 危害のおそれのある土地、著しい危害のおそれのある土地の設定図

調査年度 平成17年度

溪流の位置	溪流番号	A093103	溪流名	宮園の沢(3)	所在地	岩手県宮古市大字山口第14地割
-------	------	---------	-----	---------	-----	-----------------



凡例

- 基準地点
- 流下経路
(流下経路の色区分と溪床勾配)
 - 0° ~ 2°
 - 2° ~ 3°
 - 3° ~ 7°
 - 7° ~ 10°
 - 10° ~ 15°
 - 15° ~ 20°
 - 20° ~ 30°
 - 30° ~
- 横断測線(耐力 ≤ 流体力)
- 横断測線(流体力 < 耐力)

危険のおそれのある土地の区域	土石流により建築物に作用すると想定される力が50kN/m ² を超える区域	
著しい危害のおそれのある土地の区域	土石流により建築物に作用すると想定される力が50kN/m ² 以下の区域	
土石流の高さが1m以下の区域		

0 50 100m
1/2,500

土石流区域調査

様式3-2 建築物に作用すると想定される衝撃に関する事項

調査年度	平成17年度
------	--------

溪流の位置	溪流番号	A093103	溪流名	宮園の沢(3)	所在地	岩手県宮古市大字山口第14地割
-------	------	---------	-----	---------	-----	-----------------

横断測線番号	土石流の高さh(m)	土石流の流体力Fd(kN/m2)	建築物の耐力P2(kN/m2)	横断測線番号	土石流の高さh(m)	土石流の流体力Fd(kN/m2)	建築物の耐力P2(kN/m2)
No.0	1.42	41.84	5.96				
No.1	1.36	39.79	6.11				
No.2	1.15	28.15	6.91				
No.3	0.71	13.47	10.14				
No.4	0.71	13.42	10.15				
No.5	0.70	11.38	10.23				
No.6	0.70	10.27	10.24				
No.7	0.71	9.73	10.23				
No.8	0.71	9.50	10.22				
No.9	0.70	9.57	10.25				
No.10	0.71	8.19	10.13				
No.11	0.73	6.67	9.88				
No.12	0.92	8.68	8.18				
No.13	0.78	7.63	9.41				
No.14	0.81	6.65	9.06				
No.15	0.81	6.63	9.05				
No.16	0.66	10.00	10.78				
No.17	0.66	10.00	10.78				
No.18	0.67	9.80	10.69				
No.19	0.68	9.51	10.55				
No.20	0.64	10.83	11.16				