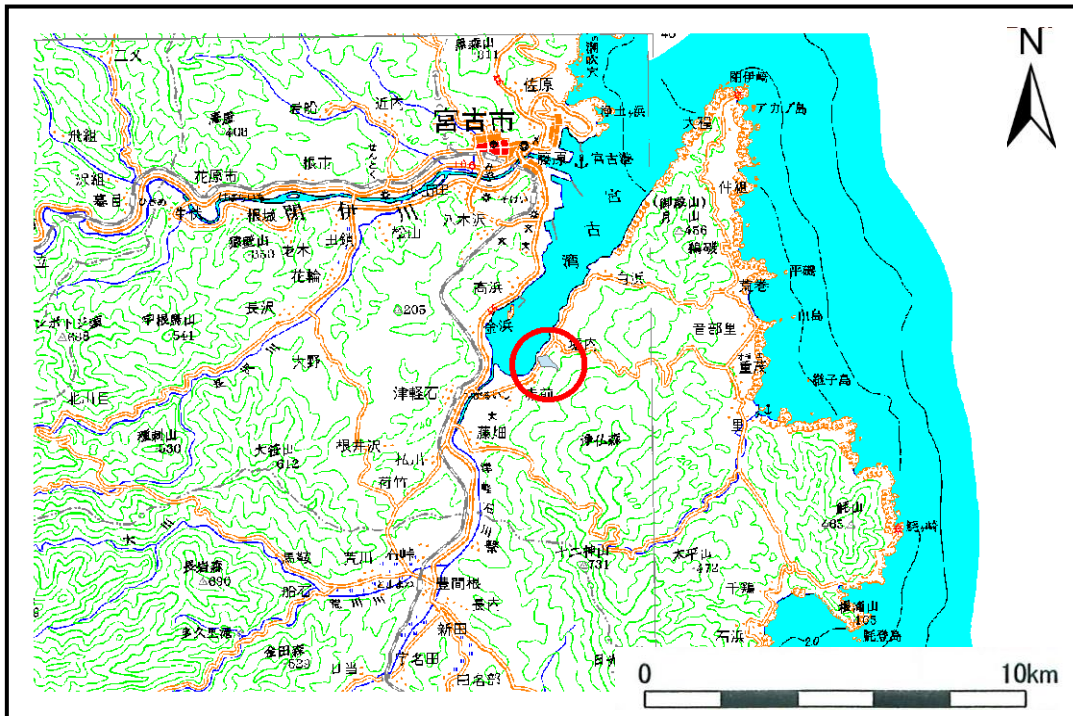


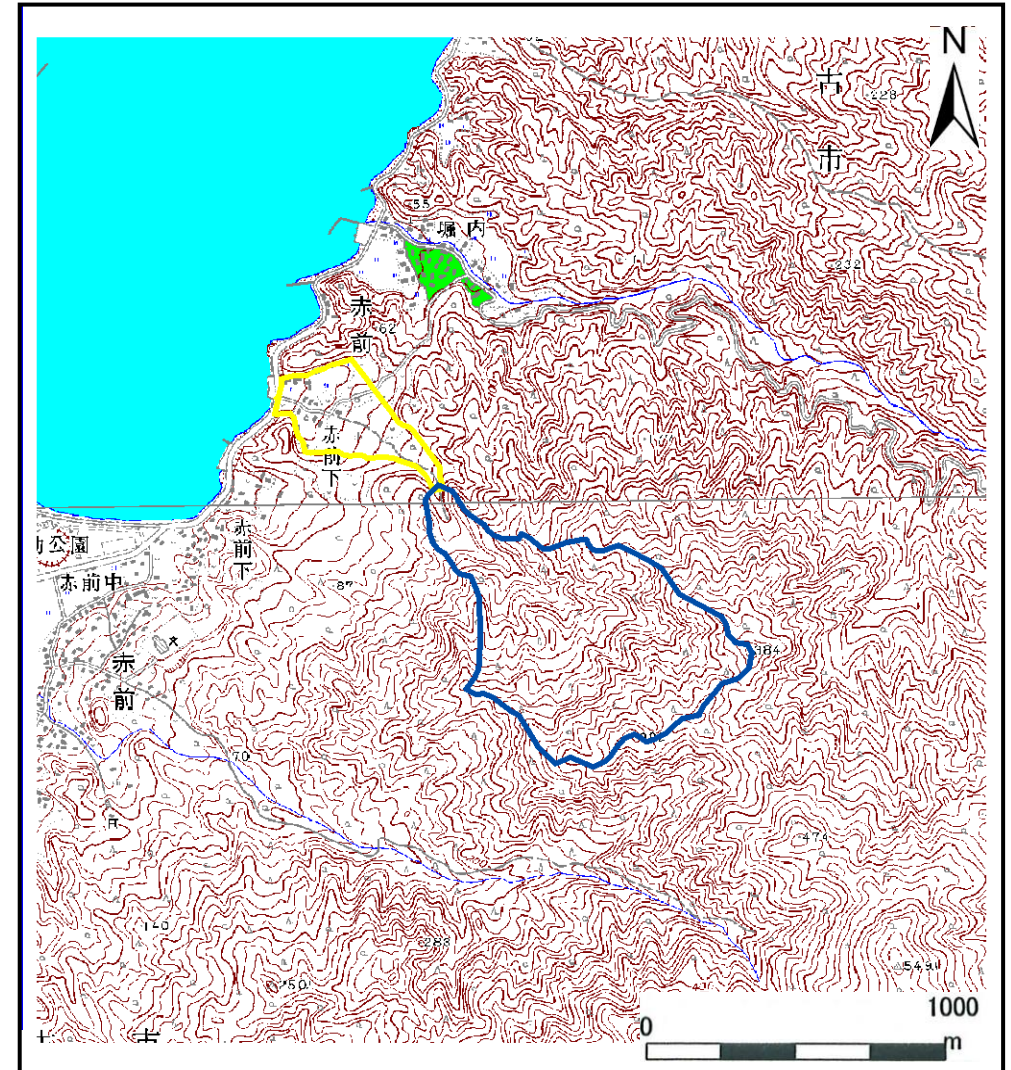
土砂災害防止に関する基礎調査(土石流)

表紙 位置,位置図

自然現象の種類	土石流
溪流番号	A093070
水系名	小堀内の沢
河川名	小堀内の沢
溪流名	赤前下の沢
所在地	岩手県宮古市赤前第14地割
調査機関	岩手県宮古地方振興局土木部



位置図(S=1:200,000)



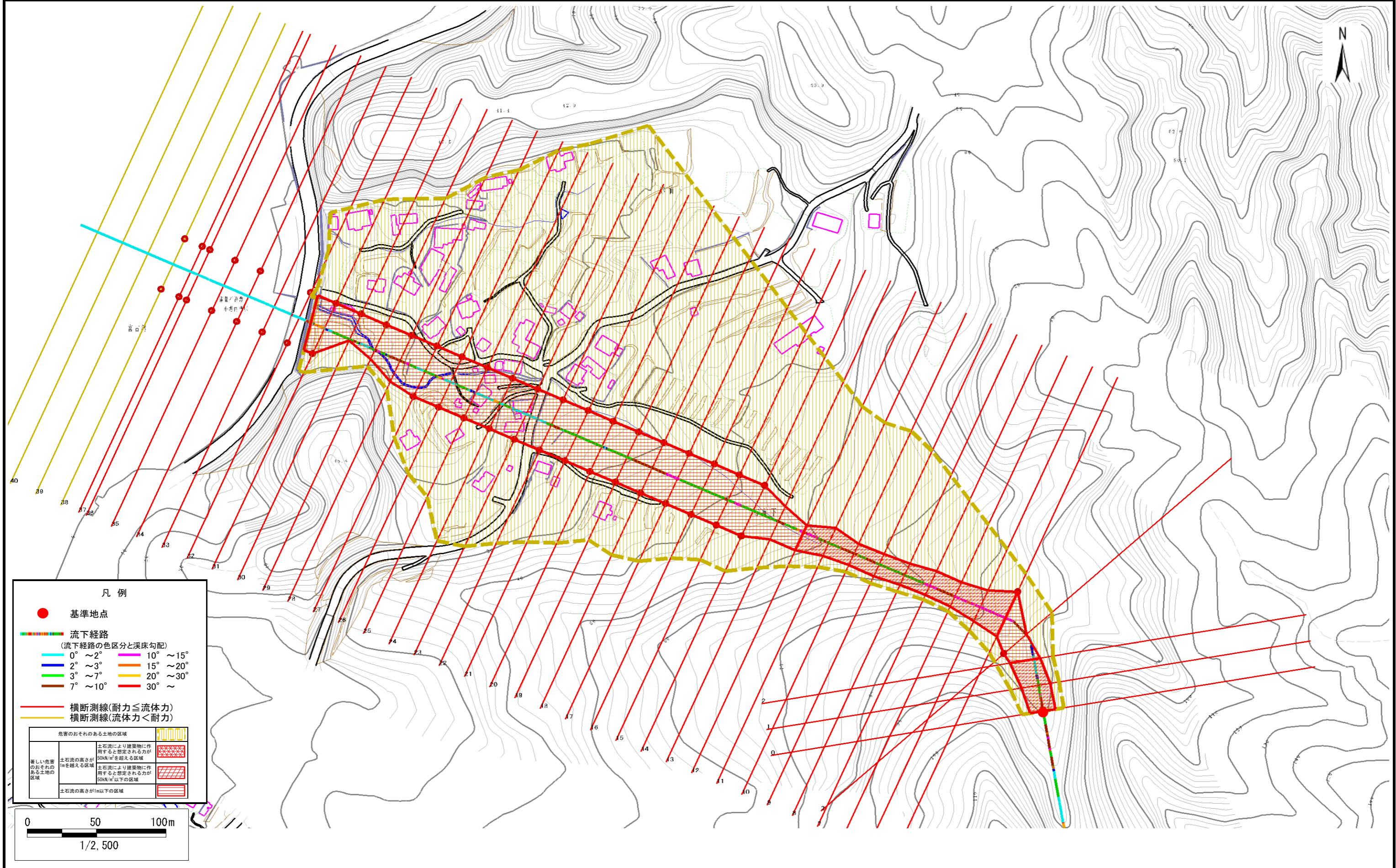
概況図(S=1:25,000)

土石流区域調査

様式3-1 危害のおそれのある土地、著しい危害のおそれのある土地の設定図

調査年度 平成19年度

溪流の位置 溪流番号 A093070 溪流名 赤前下の沢 所在地 岩手県宮古市赤前第14地割



土石流区域調書

様式3-2 建築物に作用すると想定される衝撃に関する事項

調査年度	平成19年度
所在地	岩手県宮古市赤前第14地割

渓流の位置	渓流番号	A093070	渓流名	赤前下の沢	所在地	岩手県宮古市赤前第14地割	
横断測線番号	土石流の高さh(m)	土石流の流体力Fd(kN/m ²)	建築物の耐力P2(kN/m ²)	横断測線番号	土石流の高さh(m)	土石流の流体力Fd(kN/m ²)	建築物の耐力P2(kN/m ²)
No.0	1.438116000	40.18668000	5.897811000	No.27	0.840305000	13.43780000	8.825895000
No.1	1.341573000	36.04930000	6.178900000	No.28	0.850950000	13.10371000	8.735024000
No.2	1.274072000	30.57193000	6.404740000	No.29	0.847721000	13.20372000	8.762338000
No.3	0.840150000	15.54199000	8.827237000	No.30	0.859009000	12.44632000	8.667781000
No.4	0.837541000	14.55971000	8.849878000	No.31	0.864362000	11.25237000	8.623837000
No.5	1.150940000	19.71000000	6.893720000	No.32	0.840766000	11.89283000	8.821907000
No.6	1.319303000	24.30941000	6.250513000	No.33	0.833608000	12.09794000	8.884296000
No.7	1.295897000	26.54136000	6.328802000	No.34	0.858905000	11.39580000	8.668636000
No.8	1.370207000	29.48520000	6.090730000	No.35	0.873256000	10.16266000	8.552068000
No.9	1.343401000	27.87086000	6.173144000	No.36	0.898387000	8.44219100	8.357271000
No.10	1.388575000	28.80534000	6.036375000	No.37	0.899461000	8.38824700	8.349198000
No.11	1.169667000	23.20921000	6.812024000	No.38	0.933548000	7.05849900	8.103099000
No.12	1.216582000	27.23209000	6.619426000	No.39	0.981210000	5.86568500	7.789051000
No.13	0.998551000	22.78139000	7.682631000	No.40	1.072602000	4.46570100	7.269216000
No.14	0.788466000	15.73754000	9.304819000	No.41	1.056043000	4.60684000	7.356289000
No.15	0.800119000	15.28248000	9.191566000				
No.16	0.824037000	14.40820000	8.969475000				
No.17	0.832652000	14.11160000	8.892714000				
No.18	0.824339000	14.39766000	8.966761000				
No.19	0.820280000	14.54049000	9.003475000				
No.20	0.833650000	14.07784000	8.883931000				
No.21	0.839270000	13.88992000	8.834856000				
No.22	0.849623000	13.55347000	8.746217000				
No.23	0.857958000	12.89050000	8.676476000				
No.24	0.853382000	13.02912000	8.714593000				
No.25	0.854643000	12.99069000	8.704044000				
No.26	0.843372000	13.34024000	8.799469000				