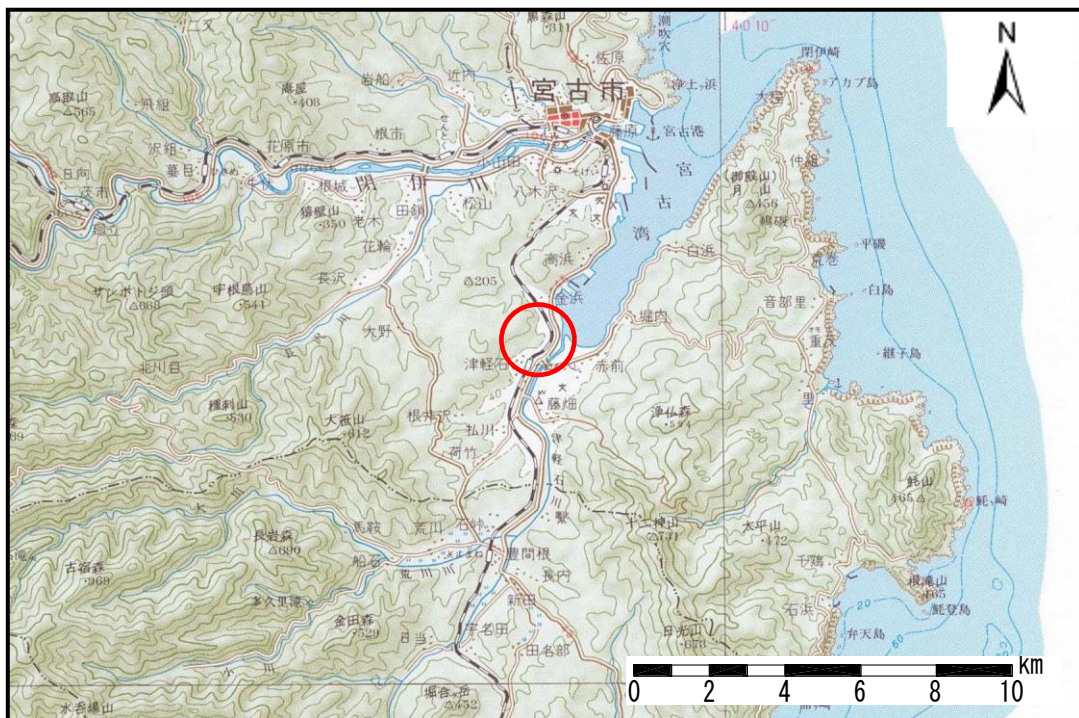


土砂災害防止に関する基礎調査(土石流)

表紙 位置,位置図

自然現象の種類	土石流
溪流番号	A093060-4
水系名	法之脇沢
河川名	法之脇沢
溪流名	法之脇沢(2)-4
所在地	岩手県宮古市字法の脇
調査機関	岩手県宮古地方振興局



概況図(S=1:200,000)



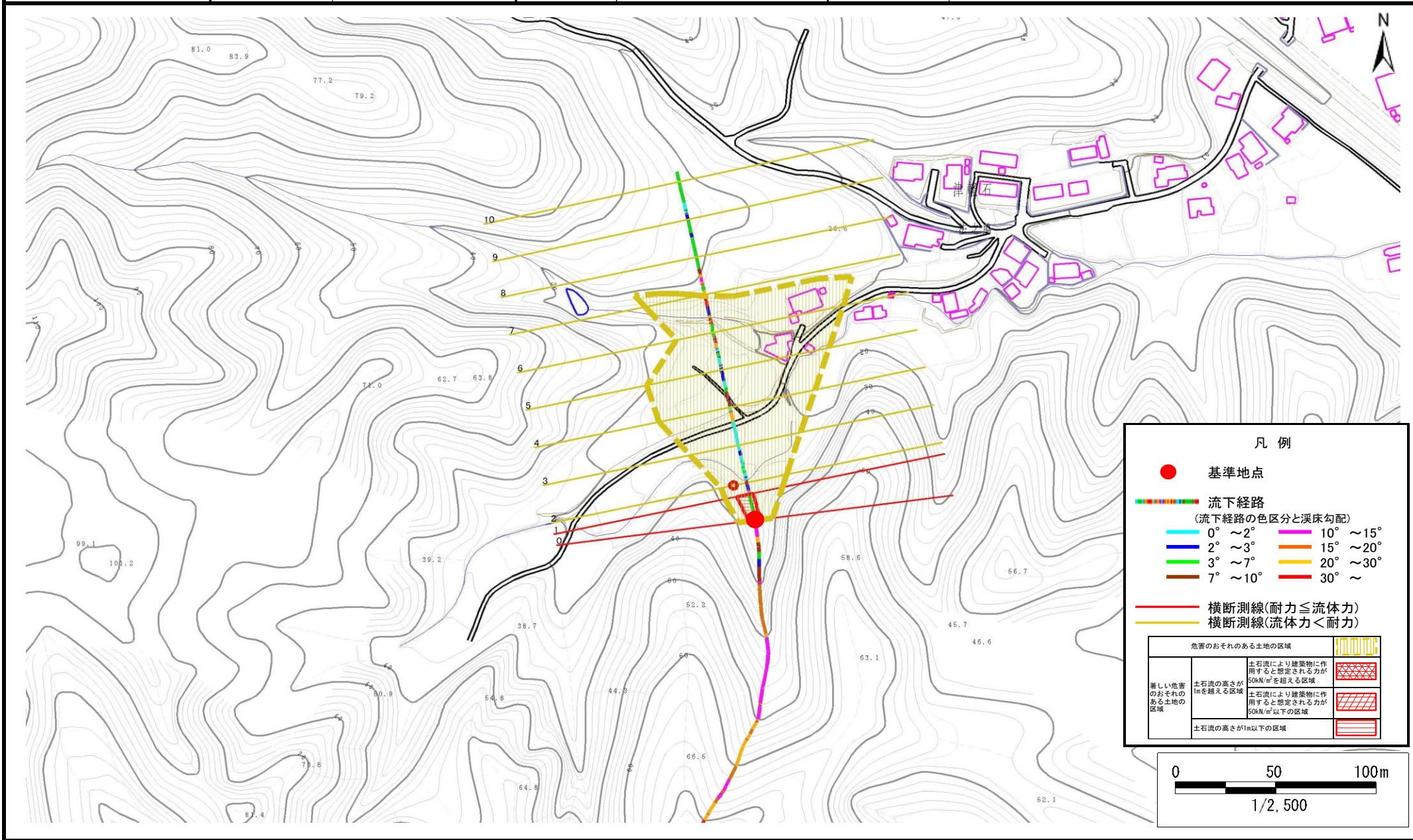
位置図(S=1:25,000)

土石流区域調査

様式3-1 危害のおそれのある土地、著しい危害のおそれのある土地の設定図

調査年度 平成18年度

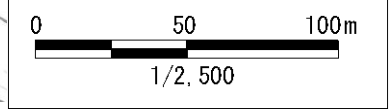
溪流の位置 溪流番号 A093060-4 溪流名 法之脇沢(2)-4 所在地 岩手県宮古市字法の脇



凡例

- 基準地点
- 流下経路
(流下経路の色区分と溪床勾配)
 - 0° ~ 2°
 - 2° ~ 3°
 - 3° ~ 7°
 - 7° ~ 10°
 - 10° ~ 15°
 - 15° ~ 20°
 - 20° ~ 30°
 - 30° ~
- 横断測線(耐力 ≤ 流体力)
- 横断測線(流体力 < 耐力)

危険のおそれのある土地の区域	
土石流により建築物に作用すると想定される力が50kN/m ² を超える区域	[Red cross-hatch pattern]
土石流により建築物に作用すると想定される力が50kN/m ² 以下の区域	[Red diagonal lines pattern]
土石流の高さが1m以下の区域	[Horizontal lines pattern]



土石流区域調査

様式3-2 建築物に作用すると想定される衝撃に関する事項

調査年度 平成18年度

溪流の位置	溪流番号	A093060-4	溪流名	法之脇沢(2)-4	所在地	岩手県宮古市字法の脇	
横断測線番号	土石流の高さh(m)	土石流の流体力Fd(kN/m2)	建築物の耐力P2(kN/m2)	横断測線番号	土石流の高さh(m)	土石流の流体力Fd(kN/m2)	建築物の耐力P2(kN/m2)
No.0	0.55	24.84	12.76				
No.1	0.44	17.56	15.61				
No.2	0.34	12.07	19.99				
No.3	0.19	4.34	35.00				
No.4	0.15	2.41	43.80				
No.5	0.14	1.62	47.72				
No.6	0.13	1.26	48.79				
No.7	0.13	0.83	47.92				
No.8	0.15	0.46	42.06				
No.9	0.00	0.00	0.00				
No.10	0.00	0.00	0.00				