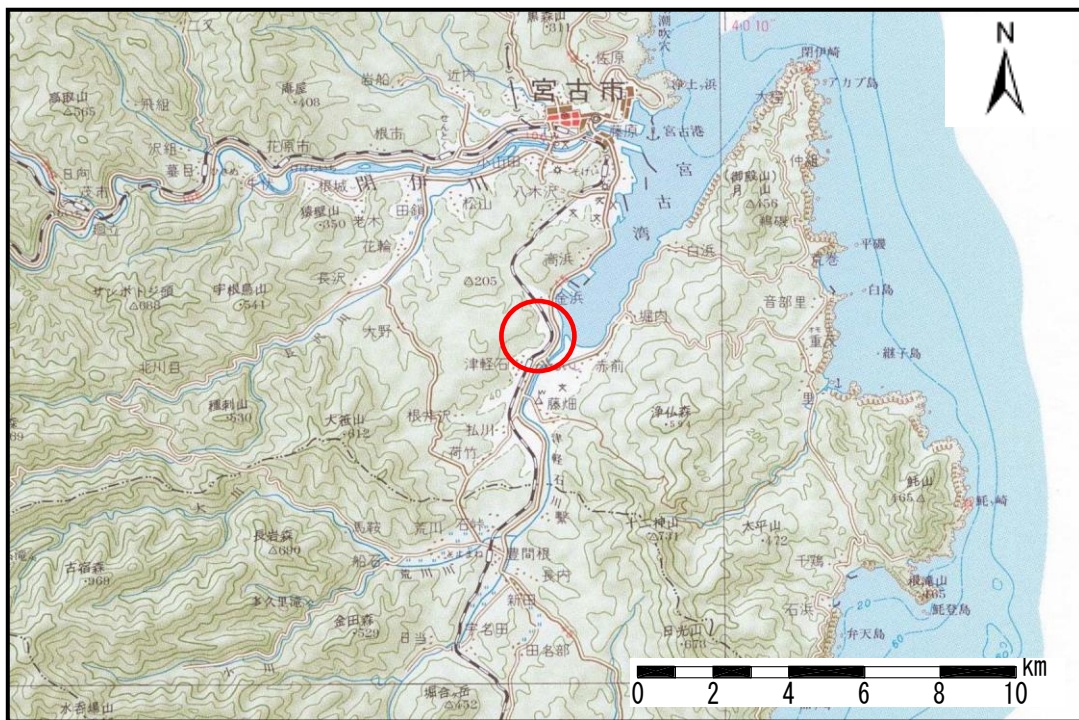


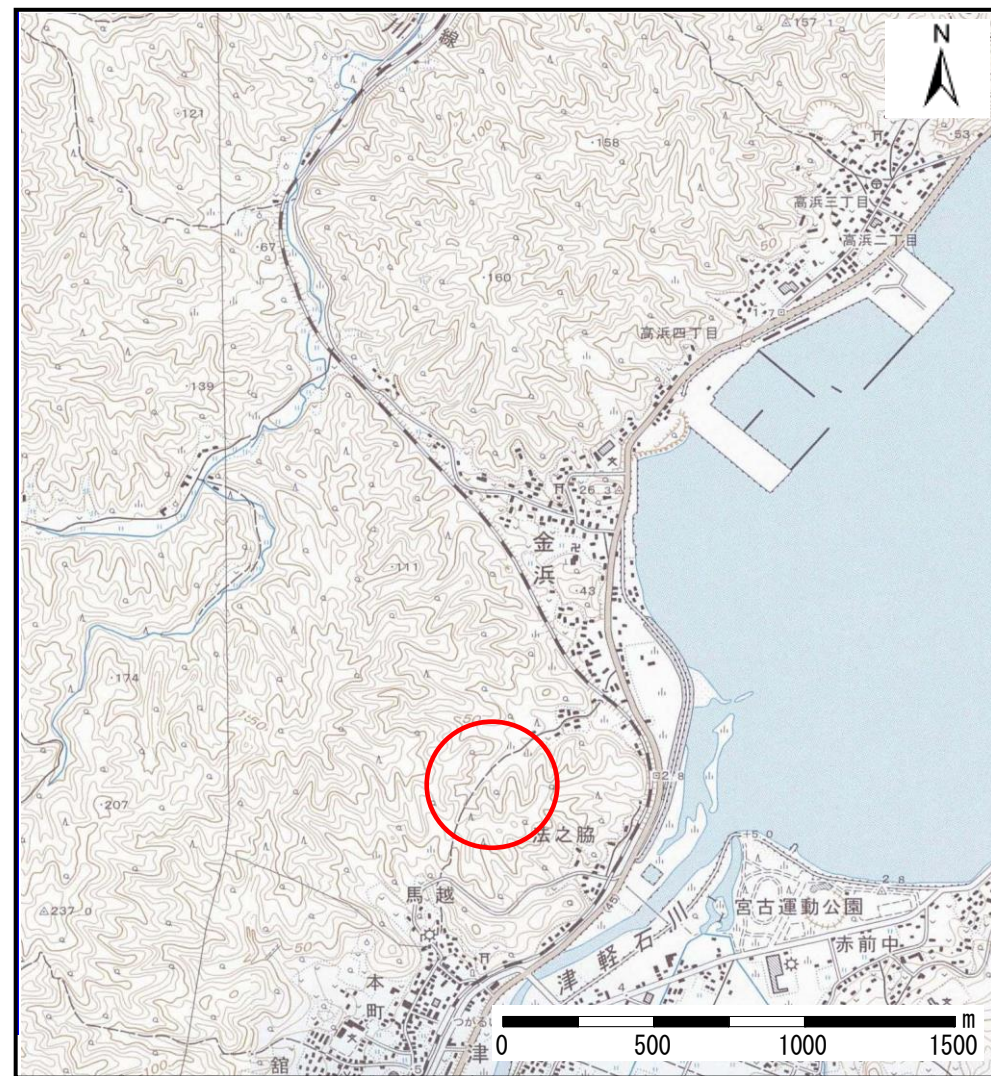
土砂災害防止に関する基礎調査(土石流)

表紙 位置,位置図

自然現象の種類	土石流
溪流番号	A093060-3
水系名	法之脇沢
河川名	法之脇沢
溪流名	法之脇沢(2)-3
所在地	岩手県宮古市字法の脇
調査機関	岩手県宮古地方振興局



概況図(S=1:200,000)



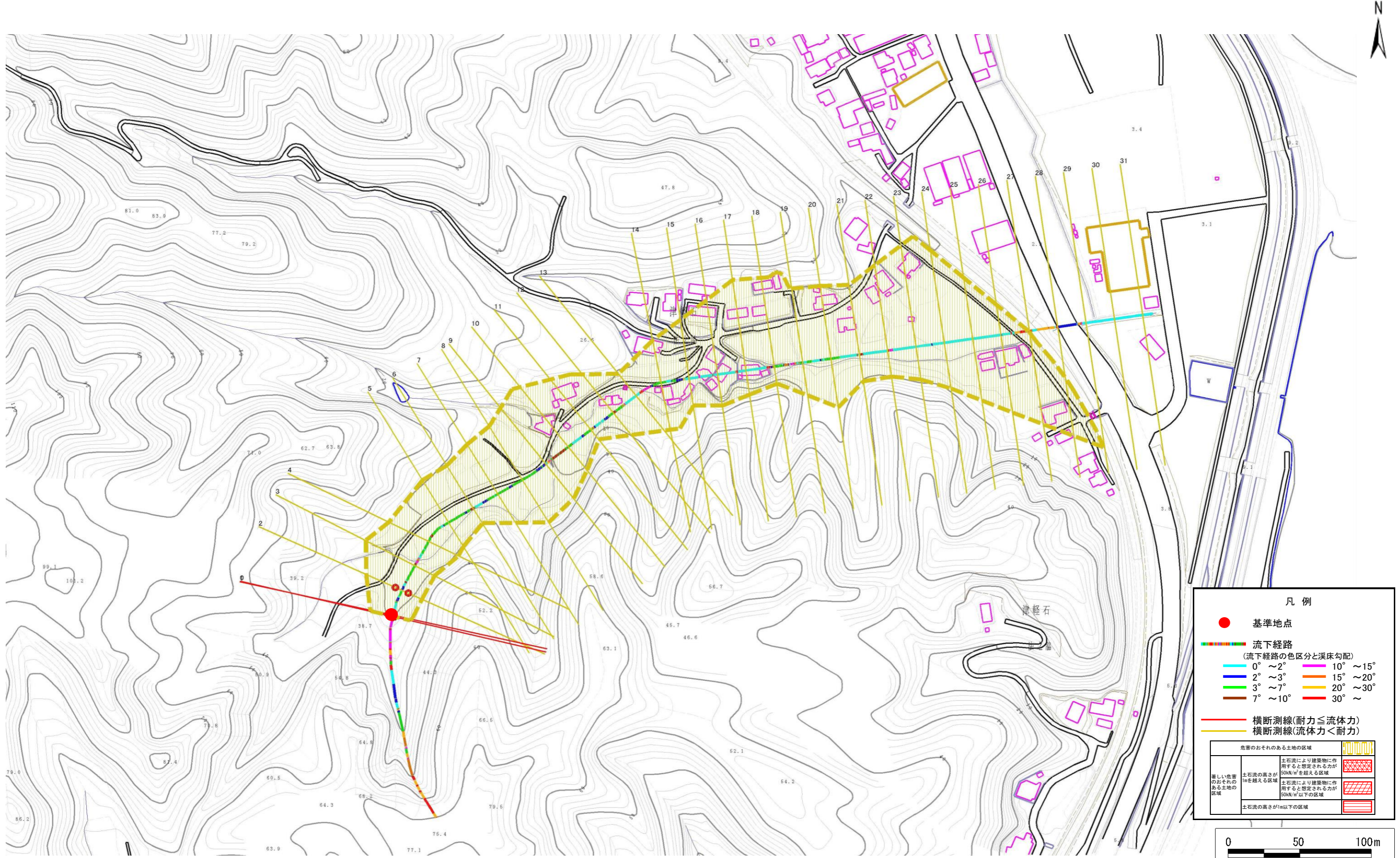
位置図(S=1:25,000)

土石流区域調査

様式3-1 危害のおそれのある土地、著しい危害のおそれのある土地の設定図

調査年度 平成18年度

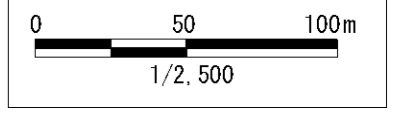
溪流の位置	溪流番号	A093060-3	溪流名	法之脇沢(2)-3	所在地	岩手県宮古市字法の脇
-------	------	-----------	-----	-----------	-----	------------



凡例

- 基準地点
- 流下経路
(流下経路の色区分と溪床勾配)
- 0° ~ 2°
- 2° ~ 3°
- 3° ~ 7°
- 7° ~ 10°
- 10° ~ 15°
- 15° ~ 20°
- 20° ~ 30°
- 30° ~
- 横断測線(耐力 ≤ 流体力)
- 横断測線(耐力 < 流体力)

危害のおそれのある土地の区域	土石流により建築物に作用すると想定される力が50kN/m ² を超える区域	
著しい危害のおそれのある土地の区域	土石流により建築物に作用すると想定される力が50kN/m ² 以下の区域	
土石流の深さが1m以下の区域		



土石流区域調査書

様式3-2 建築物に作用すると想定される衝撃に関する事項

調査年度 平成18年度

溪流の位置		溪流番号	A093060-3	溪流名	法之脇沢(2)-3	所在地	岩手県宮古市字法の脇
横断測線番号	土石流の高さh(m)	土石流の流体力Fd(kN/m ²)	建築物の耐力P2(kN/m ²)	横断測線番号	土石流の高さh(m)	土石流の流体力Fd(kN/m ²)	建築物の耐力P2(kN/m ²)
No.0	0.48	18.48	14.39	No.27	0.43	0.55	15.87
No.1	0.45	17.06	15.16	No.28	0.37	0.74	18.27
No.2	0.29	8.21	22.90	No.29	0.50	1.07	13.86
No.3	0.25	5.89	26.58	No.30	0.39	0.78	17.21
No.4	0.21	3.58	31.34	No.31	0.41	0.72	16.60
No.5	0.19	2.14	33.86				
No.6	0.19	1.63	33.83				
No.7	0.20	1.29	33.07				
No.8	0.20	1.25	32.93				
No.9	0.30	2.21	22.48				
No.10	0.28	2.00	23.54				
No.11	0.29	1.68	22.84				
No.12	0.29	1.70	22.92				
No.13	0.29	1.70	22.96				
No.14	0.29	1.70	22.96				
No.15	0.29	1.69	22.90				
No.16	0.29	1.62	22.66				
No.17	0.29	1.66	22.89				
No.18	0.28	1.76	23.57				
No.19	0.28	1.76	23.52				
No.20	0.30	1.55	22.43				
No.21	0.30	1.46	22.12				
No.22	0.30	1.47	22.18				
No.23	0.30	1.41	21.95				
No.24	0.31	1.34	21.65				
No.25	0.31	1.27	21.32				
No.26	0.32	1.20	20.99				