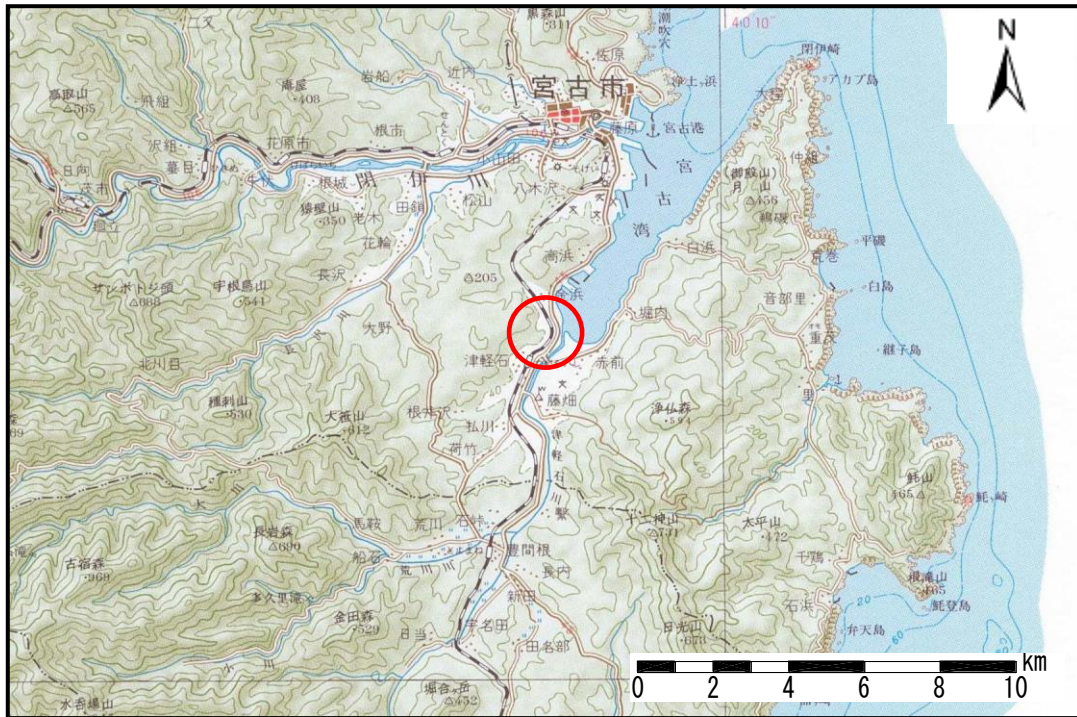


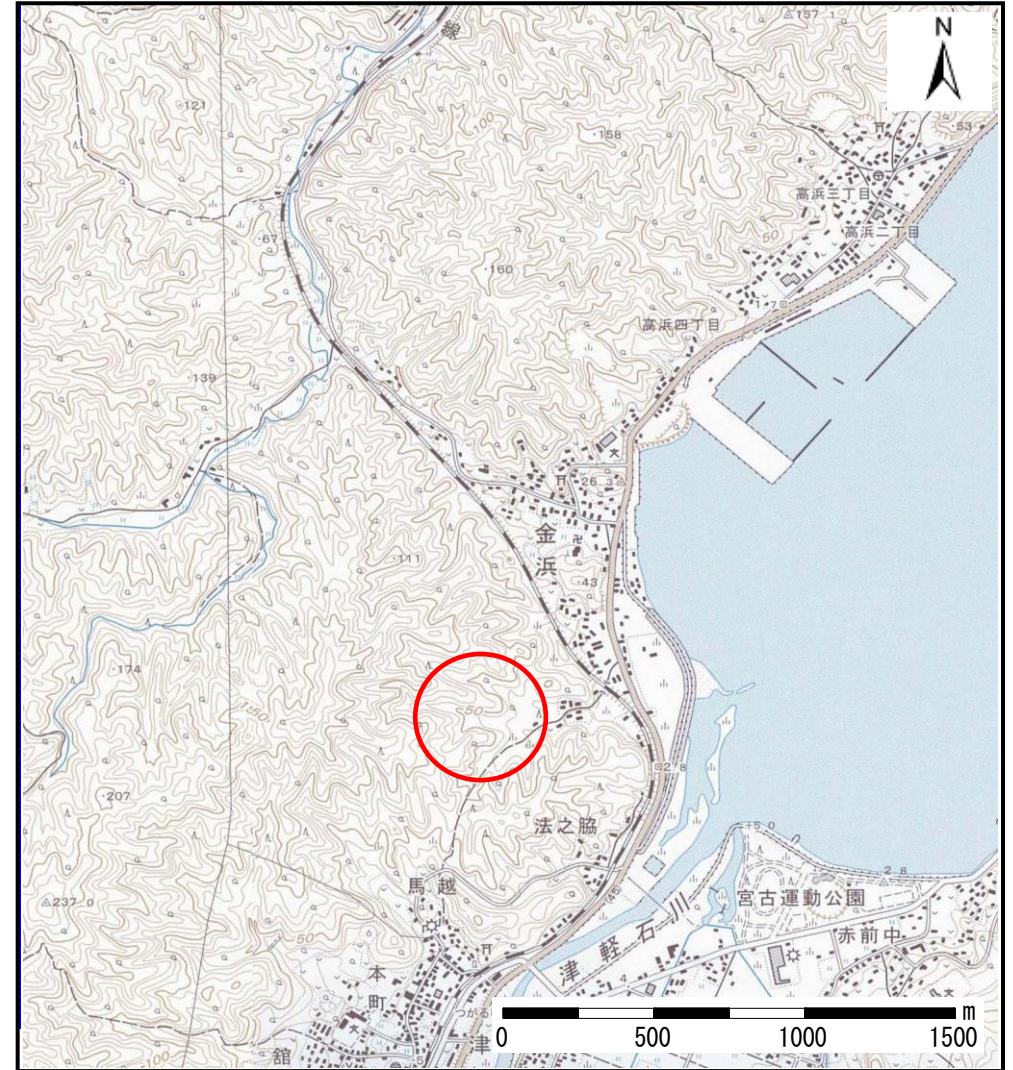
土砂災害防止に関する基礎調査(土石流)

表紙 位置,位置図

自然現象の種類	土石流
溪流番号	A093060-1
水系名	法之脇沢
河川名	法之脇沢
溪流名	法之脇沢(2)-1
所在地	岩手県宮古市字法の脇
調査機関	岩手県宮古地方振興局



概況図(S=1:200,000)

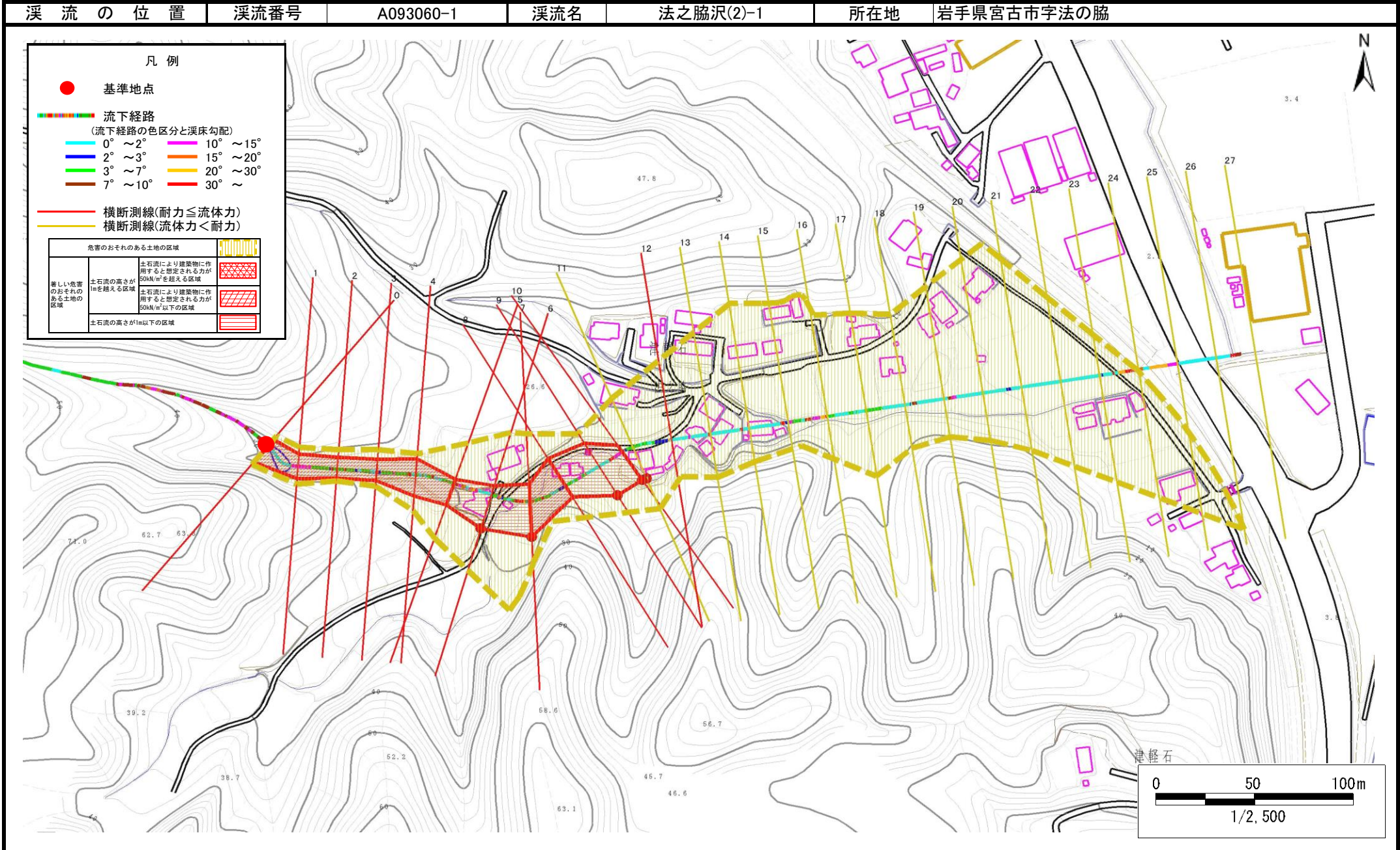


位置図(S=1:25,000)

土石流区域調査

様式3-1 危害のおそれのある土地、著しい危害のおそれのある土地の設定図

調査年度 平成18年度



土石流区域調査

様式3-2 建築物に作用すると想定される衝撃に関する事項

調査年度	平成18年度
------	--------

溪流の位置	溪流番号	A093060-1	溪流名	法之脇沢(2)-1	所在地	岩手県宮古市字法の脇	
横断測線番号	土石流の高さh(m)	土石流の流体力Fd(kN/m ²)	建築物の耐力P2(kN/m ²)	横断測線番号	土石流の高さh(m)	土石流の流体力Fd(kN/m ²)	建築物の耐力P2(kN/m ²)
No.0	1.41	30.29	5.99	No.27	1.19	3.19	6.72
No.1	1.57	31.71	5.58				
No.2	1.72	33.80	5.29				
No.3	1.71	32.57	5.31				
No.4	1.22	21.23	6.62				
No.5	1.49	26.83	5.78				
No.6	0.83	11.37	8.92				
No.7	0.83	11.34	8.92				
No.8	1.11	13.87	7.08				
No.9	0.87	9.05	8.54				
No.10	0.88	8.47	8.47				
No.11	0.89	7.96	8.39				
No.12	1.23	12.77	6.57				
No.13	0.92	7.68	8.22				
No.14	0.91	7.77	8.26				
No.15	0.90	8.01	8.36				
No.16	0.92	7.55	8.19				
No.17	0.91	7.72	8.27				
No.18	0.96	6.31	7.91				
No.19	0.94	6.58	8.04				
No.20	0.95	6.46	7.98				
No.21	0.97	6.23	7.89				
No.22	0.98	5.83	7.77				
No.23	1.00	5.57	7.68				
No.24	1.46	2.13	5.85				
No.25	1.16	3.35	6.85				
No.26	1.13	3.57	7.01				