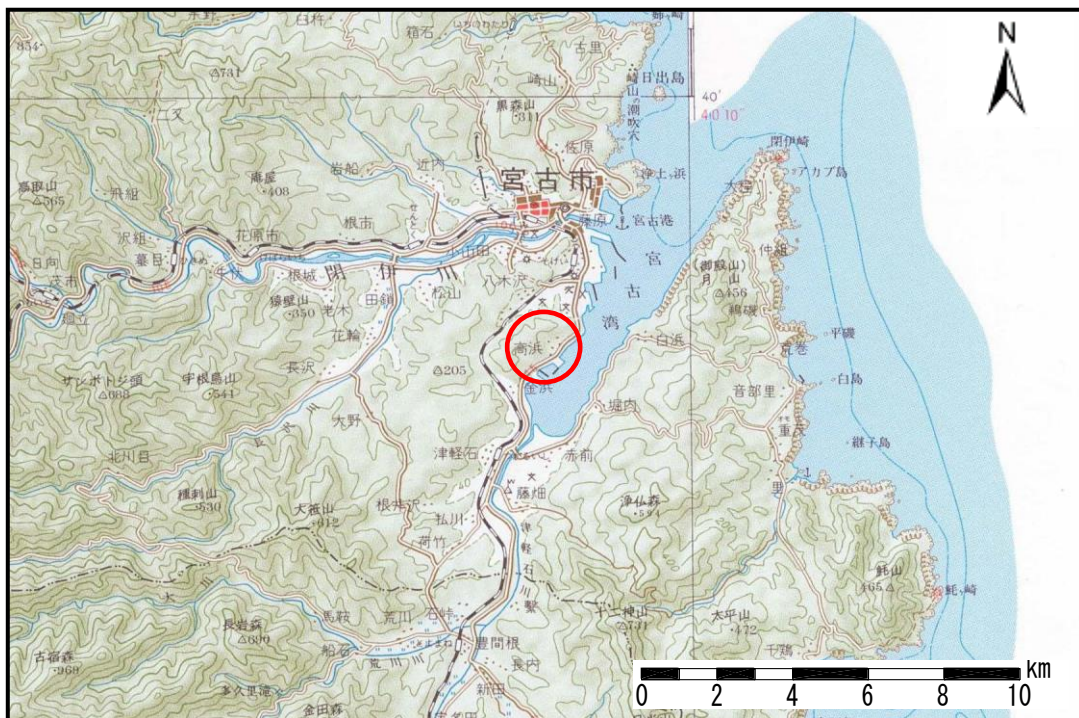


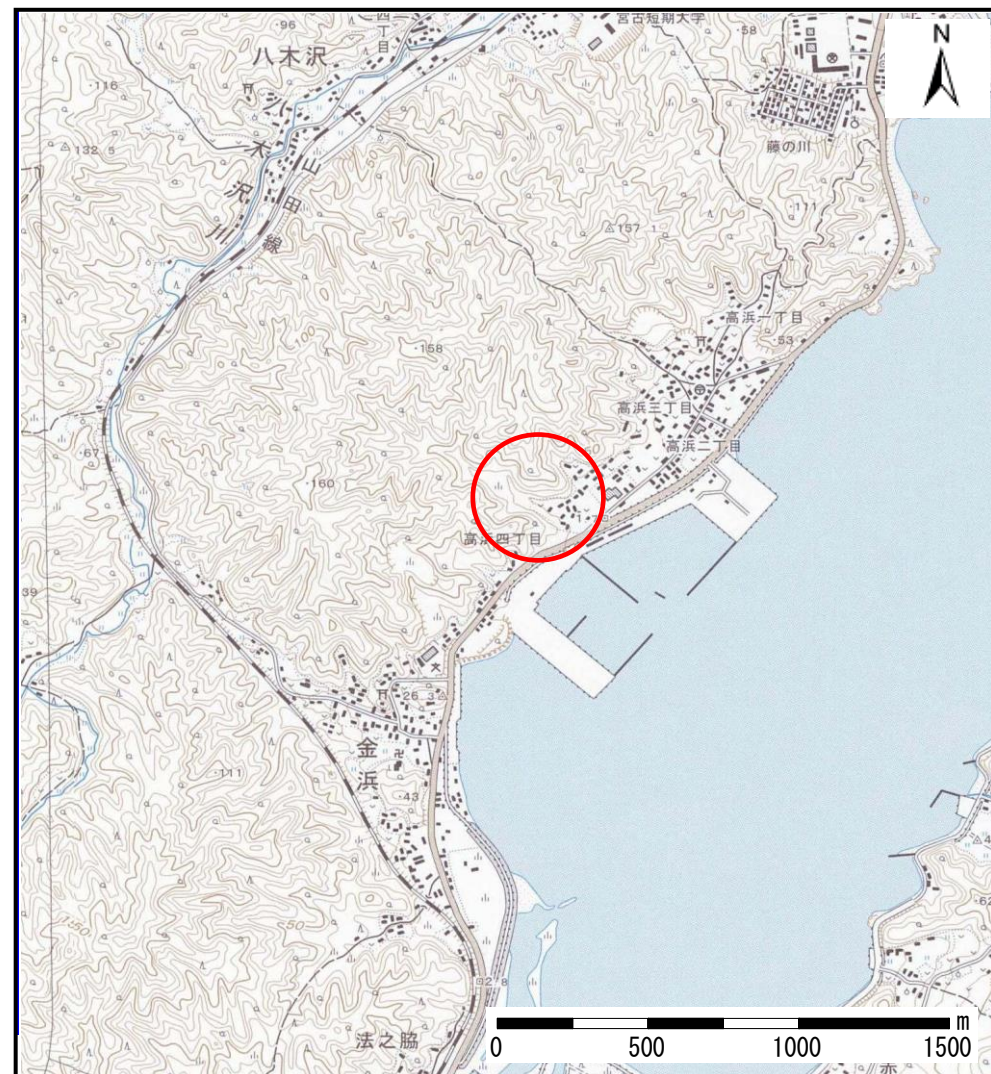
土砂災害防止に関する基礎調査(土石流)

表紙 位置,位置図

自然現象の種類	土石流
溪流番号	A093055
水系名	高浜の沢
河川名	高浜の沢
溪流名	高浜の沢(6)
所在地	岩手県宮古市字高浜
調査機関	岩手県宮古地方振興局



概況図(S=1:200,000)



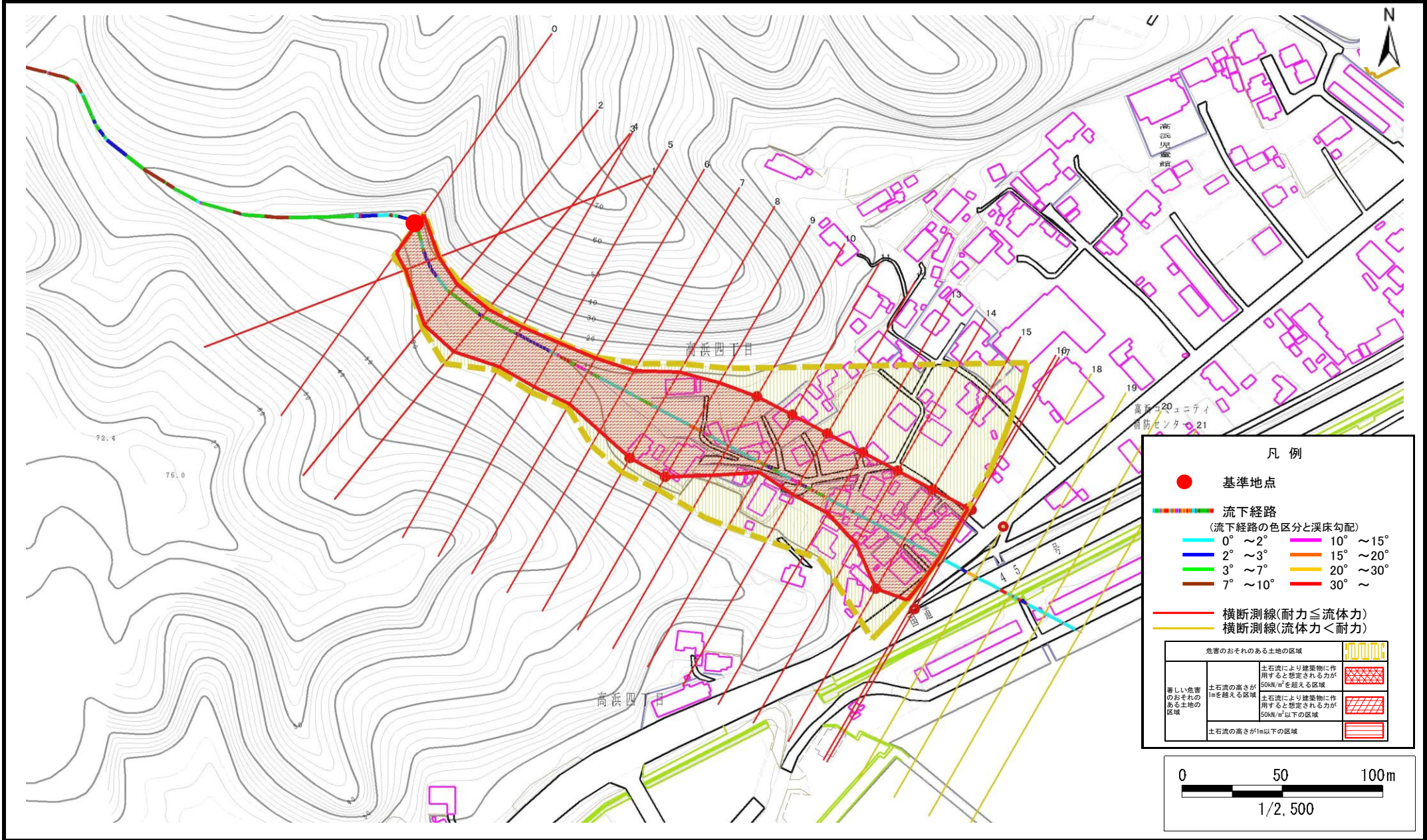
位置図(S=1:25,000)

土石流区域調査

様式3-1 危害のおそれのある土地、著しい危害のおそれのある土地の設定図

調査年度 平成18年度

溪流の位置	溪流番号	A093055	溪流名	高浜の沢(6)	所在地	岩手県宮古市字高浜
-------	------	---------	-----	---------	-----	-----------



土石流区域調査

様式3-2 建築物に作用すると想定される衝撃に関する事項

調査年度	平成18年度
------	--------

溪流の位置	溪流番号	A093055	溪流名	高浜の沢(6)	所在地	岩手県宮古市字高浜	
横断測線番号	土石流の高さh(m)	土石流の流体力Fd(kN/m ²)	建築物の耐力P2(kN/m ²)	横断測線番号	土石流の高さh(m)	土石流の流体力Fd(kN/m ²)	建築物の耐力P2(kN/m ²)
No.0	2.06	31.22	4.84				
No.1	2.46	37.26	4.57				
No.2	1.95	26.77	4.96				
No.3	1.90	25.74	5.03				
No.4	2.13	27.56	4.77				
No.5	2.03	24.19	4.88				
No.6	1.94	23.88	4.98				
No.7	1.70	17.31	5.33				
No.8	1.29	10.59	6.36				
No.9	1.31	9.97	6.29				
No.10	1.28	10.39	6.38				
No.11	1.27	10.60	6.42				
No.12	1.27	10.51	6.40				
No.13	1.39	8.08	6.03				
No.14	1.33	8.87	6.22				
No.15	1.37	8.34	6.09				
No.16	1.50	6.45	5.73				
No.17	1.53	6.13	5.66				
No.18	1.74	4.48	5.26				
No.19	4.75	0.57	4.50				
No.20	1.55	5.30	5.61				
No.21	1.65	4.73	5.43				