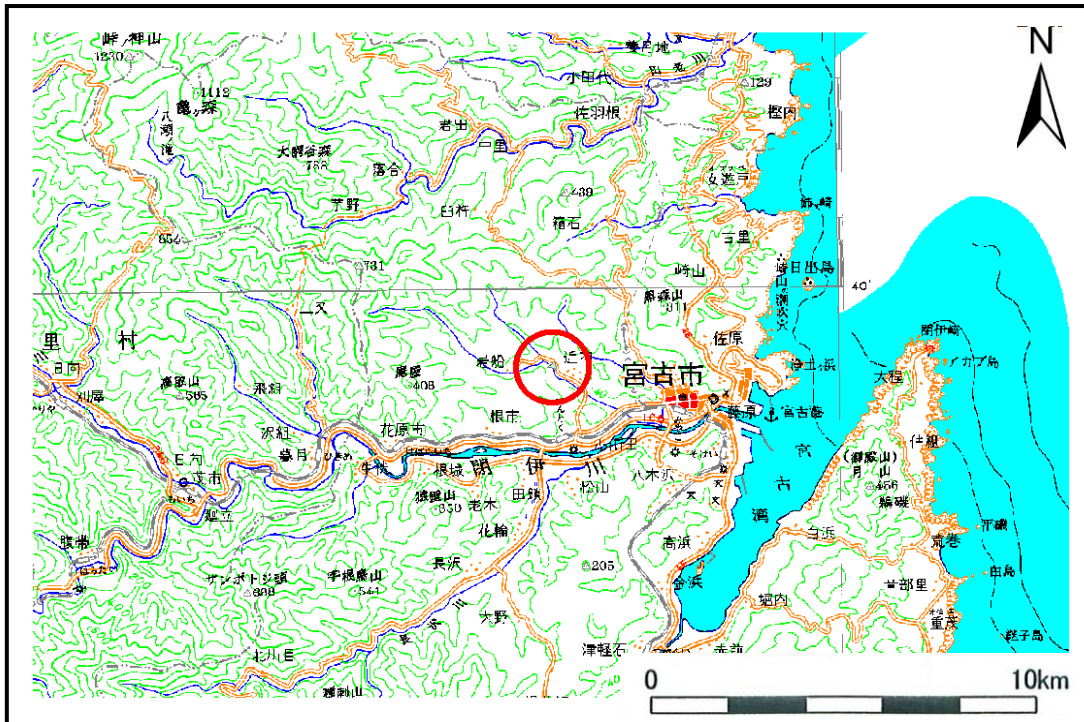


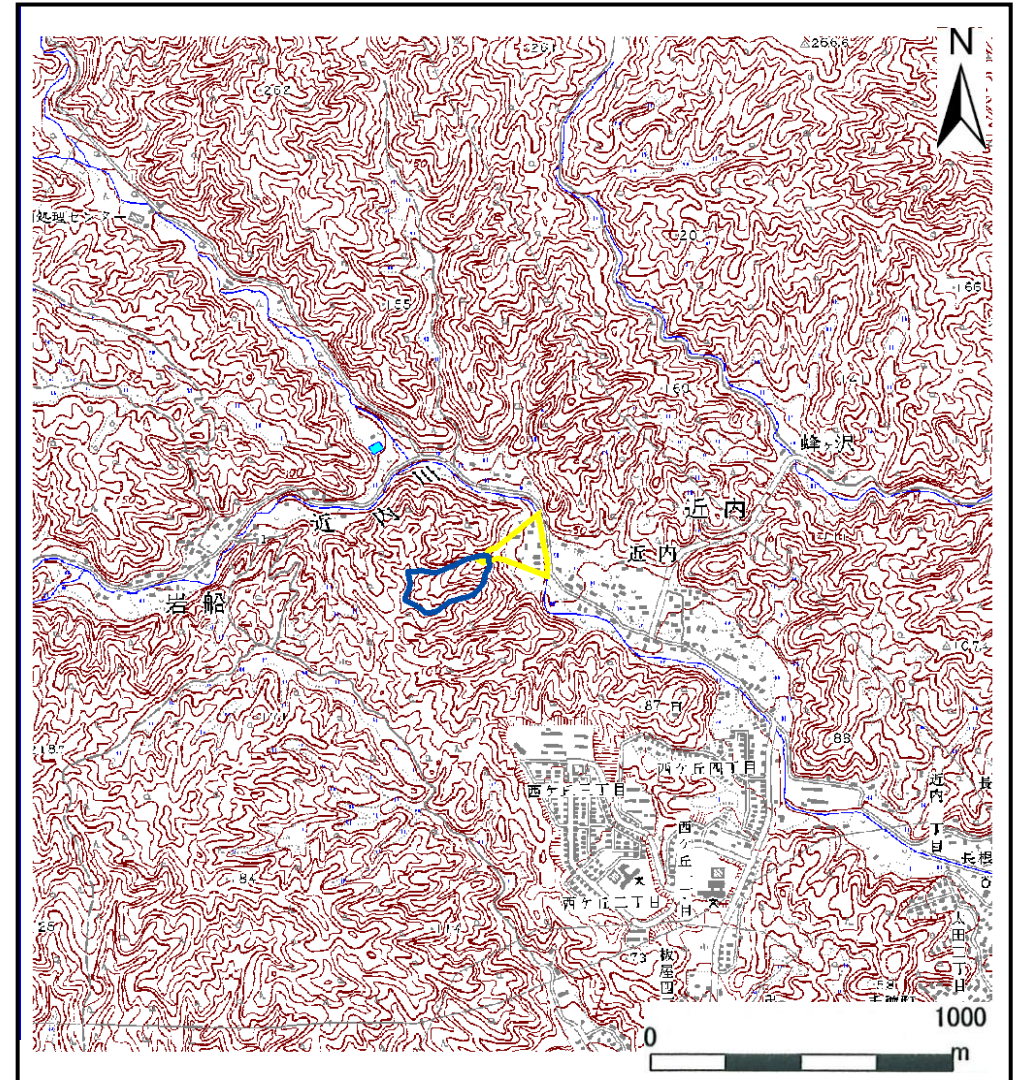
土砂災害防止に関する基礎調査(土石流)

表紙 位置,位置図

自然現象の種類	土石流
溪流番号	A093043
水系名	閉伊川
河川名	近内川
溪流名	近内の沢
所在地	岩手県宮古市近内第9地割
調査機関	岩手県宮古地方振興局土木部



位置図(S=1:200,000)



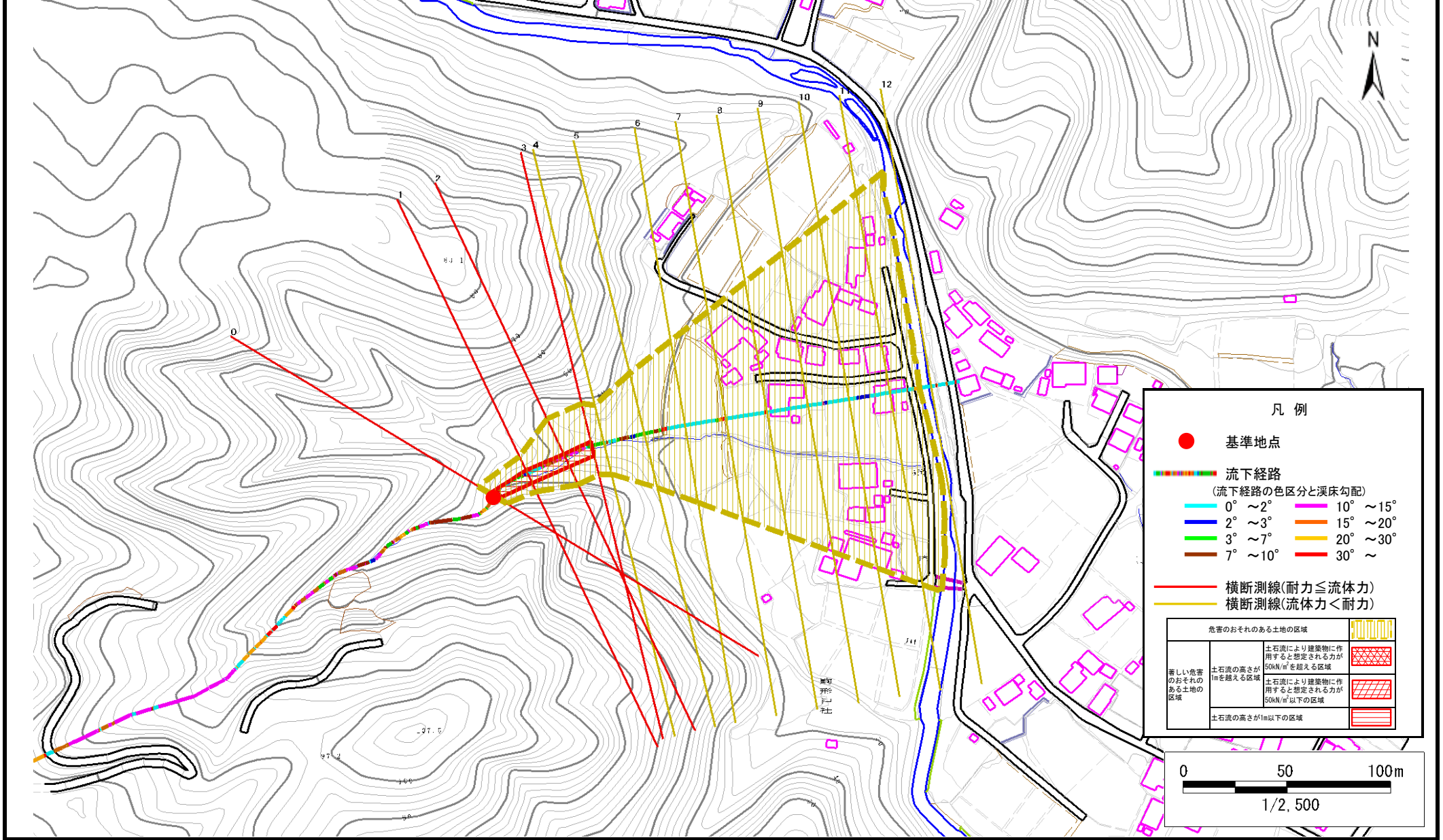
概況図(S=1:25,000)

土石流区域調査

様式3-1 危害のおそれのある土地、著しい危害のおそれのある土地の設定図

調査年度 平成19年度

渓流の位置	渓流番号	A093043	渓流名	近内の沢	所在地	岩手県宮古市近内第9地割
-------	------	---------	-----	------	-----	--------------



土石流区域調書

様式3-2 建築物に作用すると想定される衝撃に関する事項

調査年度	平成19年度
所在地	岩手県宮古市近内第9地割

溪流の位置	溪流番号	A093043	溪流名	近内の沢	所在地	岩手県宮古市近内第9地割
-------	------	---------	-----	------	-----	--------------

横断測線番号	土石流の高さh(m)	土石流の流体力Fd(kN/m ²)	建築物の耐力P2(kN/m ²)	横断測線番号	土石流の高さh(m)	土石流の流体力Fd(kN/m ²)	建築物の耐力P2(kN/m ²)
No.0	0.683718000	26.68656000	10.501730000				
No.1	0.532387000	18.52648000	13.084110000				
No.2	0.499920000	16.36995000	13.845130000				
No.3	0.475051000	15.07388000	14.499220000				
No.4	0.428279000	12.09211000	15.937220000				
No.5	0.312798000	6.59617600	21.344430000				
No.6	0.296140000	5.34999300	22.474240000				
No.7	0.291400000	4.94739400	22.819430000				
No.8	0.285490000	4.37381500	23.265950000				
No.9	0.278927000	3.35291700	23.783980000				
No.10	0.278633000	2.96926200	23.807810000				
No.11	0.283274000	2.30634100	23.438190000				
No.12	0.288841000	2.00562900	23.010560000				