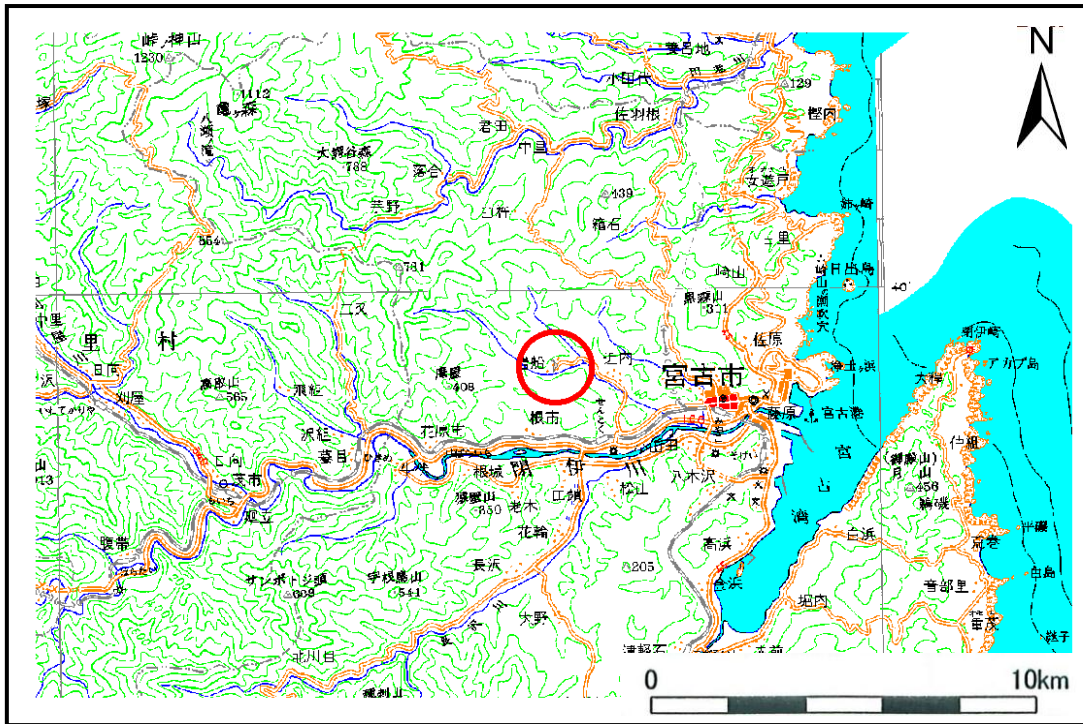


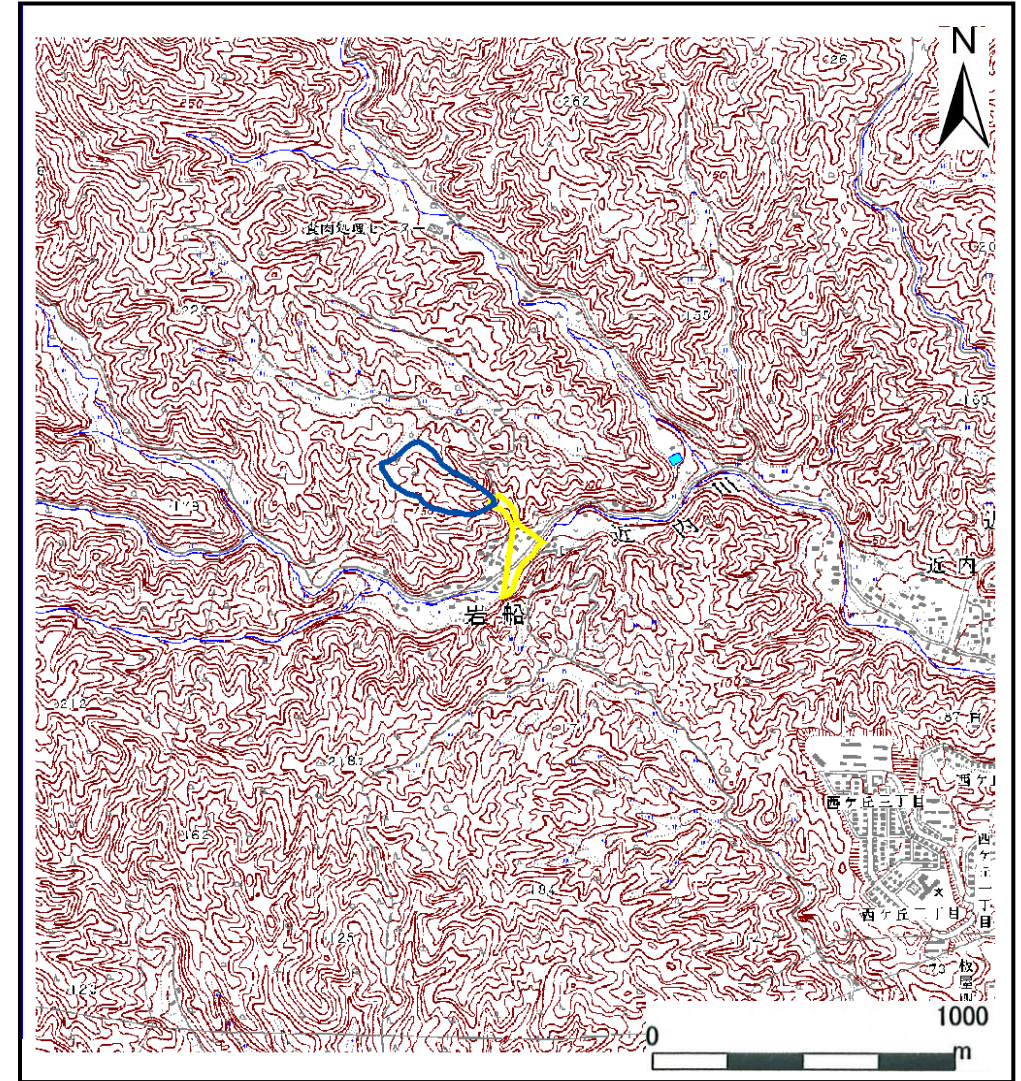
土砂災害防止に関する基礎調査(土石流)

表紙 位置,位置図

自然現象の種類	土石流
溪流番号	A093042
水系名	閉伊川
河川名	近内川
溪流名	岩船の沢(2)
所在地	岩手県宮古市千徳第24地割
調査機関	岩手県宮古地方振興局土木部



位置図(S=1:200,000)



概況図(S=1:25,000)

土石流区域調査

様式3-1 危害のおそれのある土地、著しい危害のおそれのある土地の設定図

調査年度 平成19年度

溪流の位置	溪流番号	A093042	溪流名	岩船の沢(2)	所在地	岩手県宮古市千徳第24地割
-------	------	---------	-----	---------	-----	---------------

