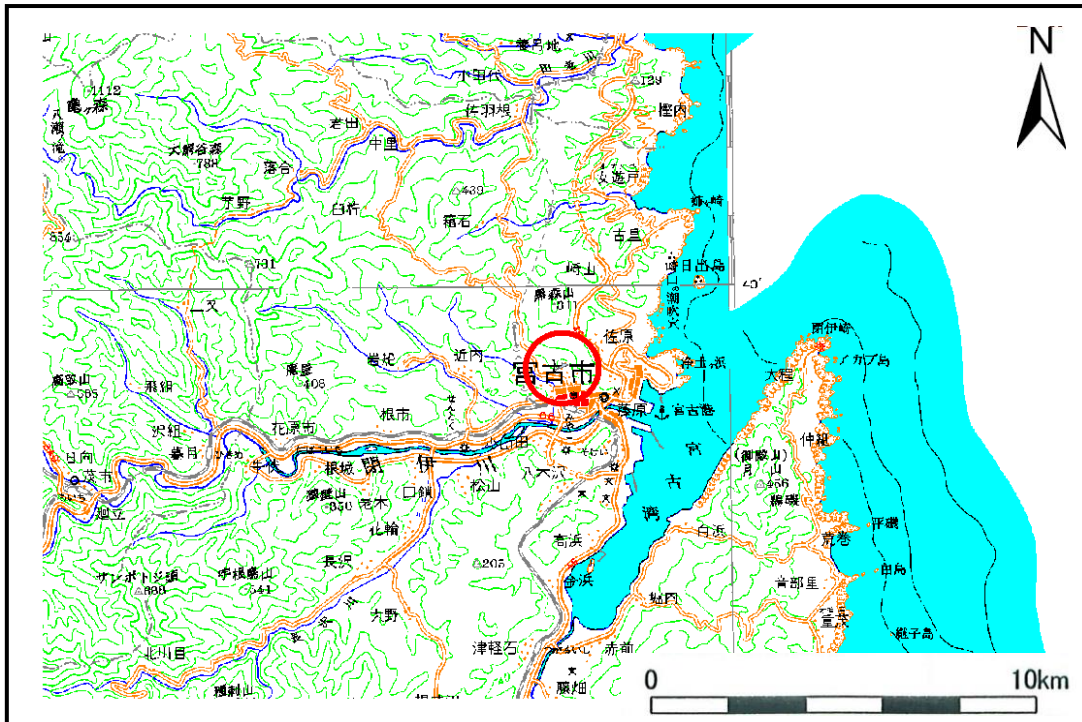


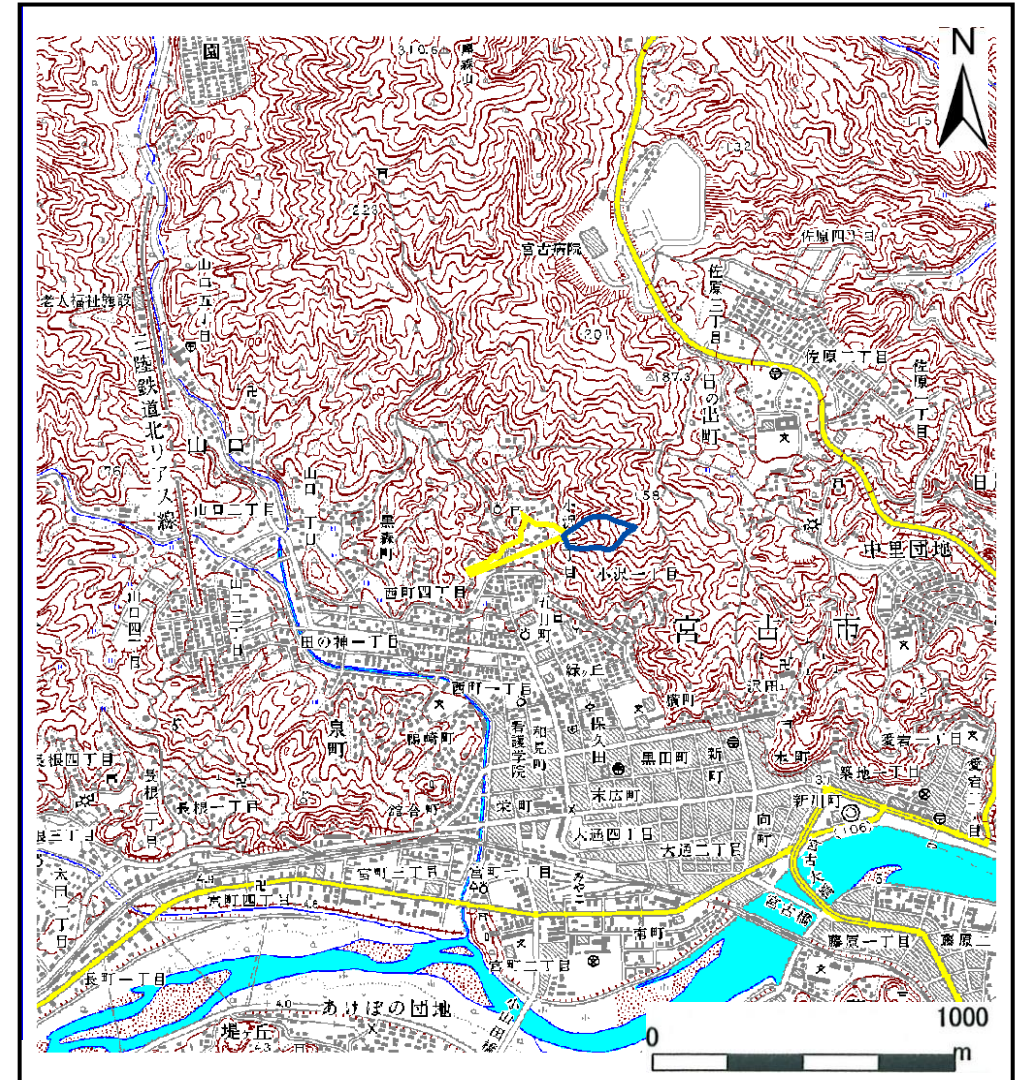
# 土砂災害防止に関する基礎調査(土石流)

表紙 位置,位置図

自然現象の種類	土石流
溪流番号	A093033
水系名	閉伊川
河川名	山口川
溪流名	小沢(6)
所在地	岩手県宮古市小沢2丁目
調査機関	岩手県宮古地方振興局土木部



位置図(S=1:200,000)



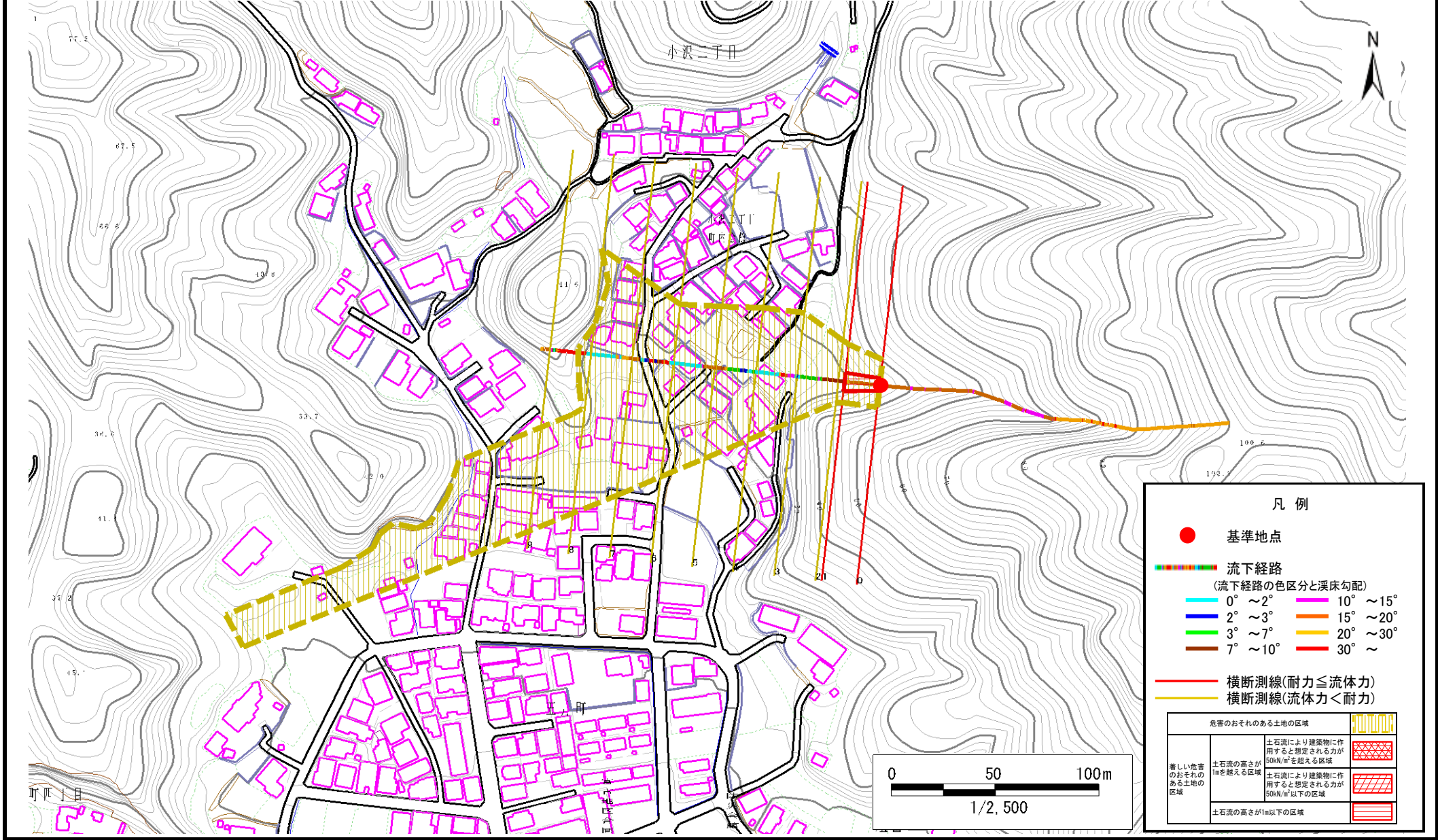
概況図(S=1:25,000)

# 土石流区域調書

様式3-1 危害のおそれのある土地、著しい危害のおそれのある土地の設定図

調査年度 平成19年度

溪	流	の	位	置	溪流番号	A093033	溪流名	小沢(6)	所在地	岩手県宮古市小沢2丁目
---	---	---	---	---	------	---------	-----	-------	-----	-------------



**凡例**

- 基準地点
- 流下経路  
(流下経路の色区分と渓床勾配)
- 0° ~ 2°
- 2° ~ 3°
- 3° ~ 7°
- 7° ~ 10°
- 10° ~ 15°
- 15° ~ 20°
- 20° ~ 30°
- 30° ~

— 横断測線(耐力 ≤ 流体力)  
— 横断測線(流体力 < 耐力)

危害のおそれのある土地の区域		
著しい危害のおそれのある土地の区域	土石流により建築物に作用すると想定される力が 50kN/m <sup>2</sup> を超える区域	
	土石流の高さが 1m を超える区域	
	土石流により建築物に作用すると想定される力が 50kN/m <sup>2</sup> 以下の区域	
	土石流の高さが 1m 以下の区域	

## 土石流区域調書

様式3-2 建築物に作用すると想定される衝撃に関する事項

調査年度	平成19年度
------	--------

渓流の位置	溪流番号	A093033	溪流名	小沢(6)	所在地	岩手県宮古市小沢2丁目	
横断測線番号	土石流の高さh(m)	土石流の流体力Fd(kN/m <sup>2</sup> )	建築物の耐力P2(kN/m2)	横断測線番号	土石流の高さh(m)	土石流の流体力Fd(kN/m <sup>2</sup> )	建築物の耐力P2(kN/m2)
No.0	0.484881000	26.26862000	14.232590000				
No.1	0.385056000	18.77431000	17.579290000				
No.2	0.336972000	15.49571000	19.904220000				
No.3	0.321321000	13.15614000	20.811840000				
No.4	0.334265000	12.15696000	20.055110000				
No.5	0.190958000	4.56583400	34.175670000				
No.6	0.160969000	3.09762500	40.319050000				
No.7	0.143696000	2.17670800	45.022790000				
No.8	0.134814000	1.56714300	47.910850000				
No.9	0.158297000	0.41869400	40.979470000				