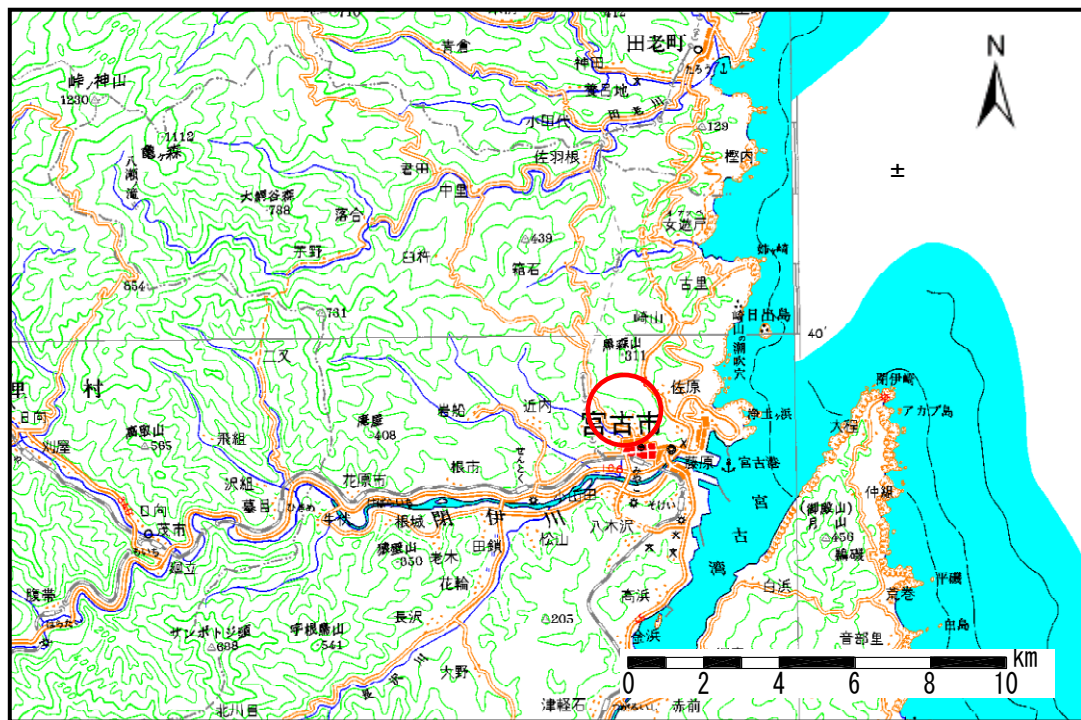


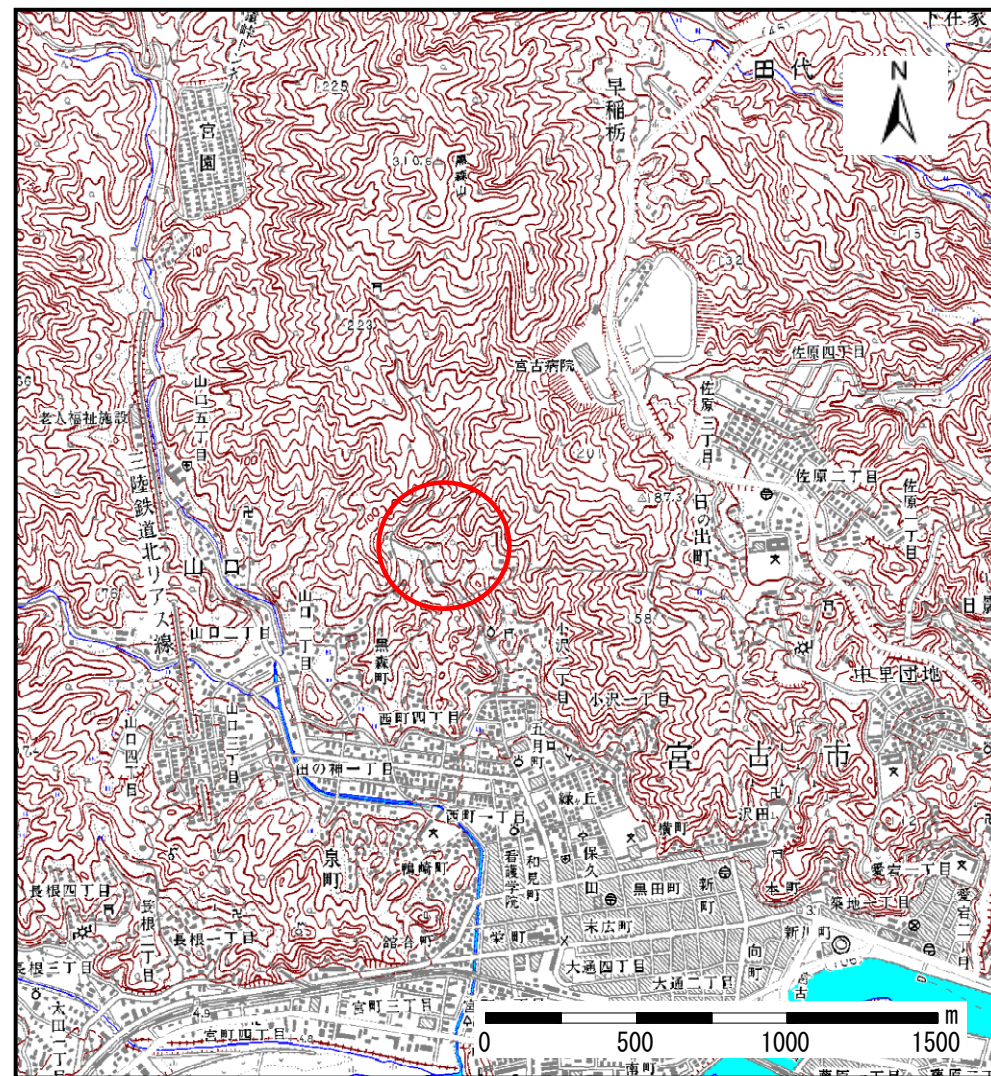
土砂災害防止に関する基礎調査(土石流)

表紙 位置,位置図

自然現象の種類	土石流
溪流番号	A093028
水系名	閉伊川
河川名	山口川
溪流名	小沢
所在地	岩手県宮古市小沢2丁目8
調査機関	岩手県宮古地方振興局



概況図(S=1:200,000)



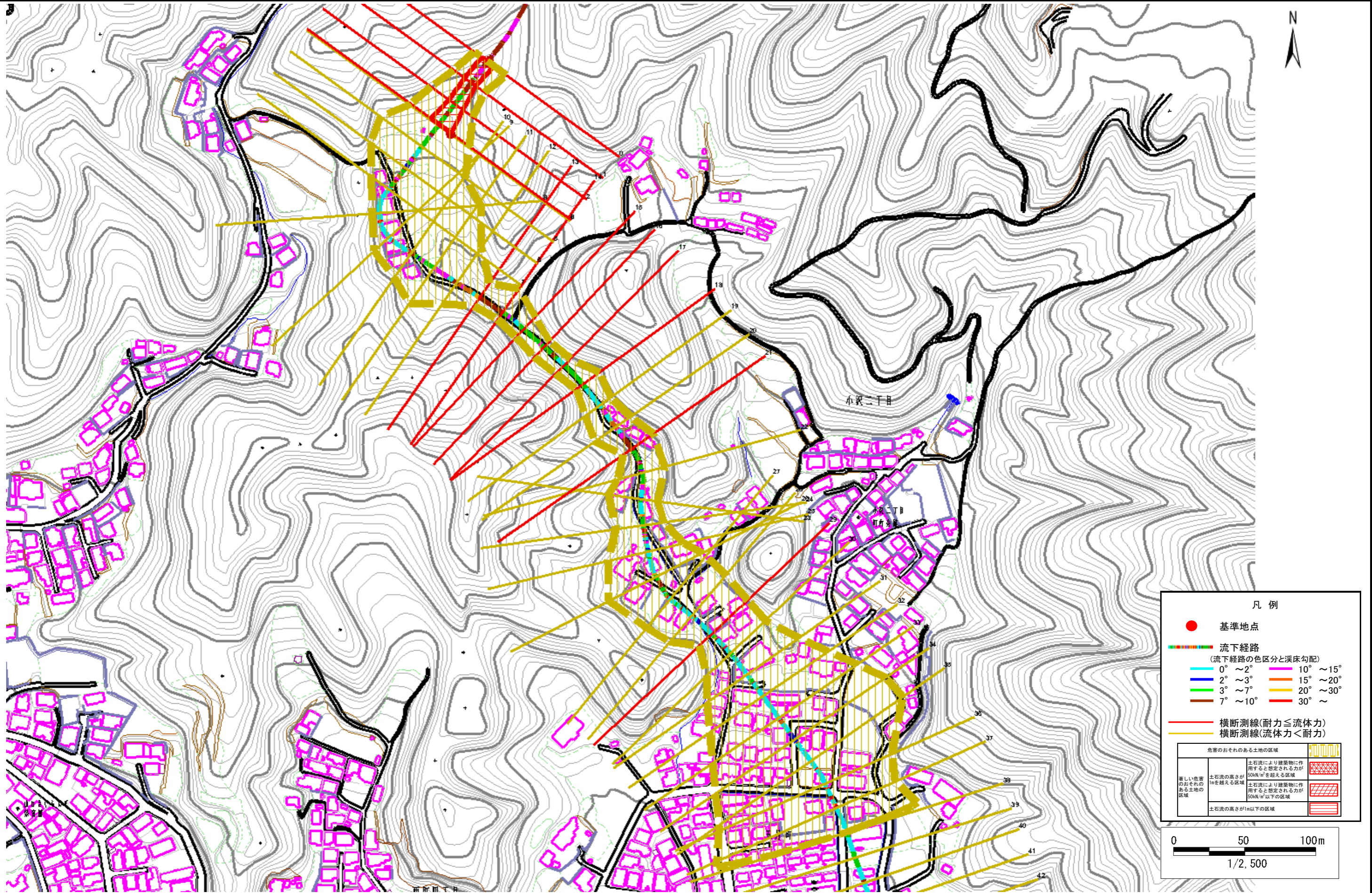
位置図(S=1:25,000)

土石流区域調査

様式3-1 危害のおそれのある土地、著しい危害のおそれのある土地の設定図

調査年度 平成17年度

溪流の位置	溪流番号	A093028	溪流名	小沢	所在地	岩手県宮古市小沢2丁目8
-------	------	---------	-----	----	-----	--------------



凡例

- 基準地点
- 流下経路
(流下経路の色区分と渓床勾配)
 - 0° ~ 2°
 - 2° ~ 3°
 - 3° ~ 7°
 - 7° ~ 10°
 - 10° ~ 15°
 - 15° ~ 20°
 - 20° ~ 30°
 - 30° ~
- 横断測線(耐力 ≤ 流体力)
- 横断測線(流体力 < 耐力)

危害のおそれのある土地の区域	土石流により建築物に作用すると想定される力が50kN/m ² を超える区域	著しい危害のおそれのある土地の区域	土石流により建築物に作用すると想定される力が50kN/m ² 以下の区域
	土石流の高さが1m以下の区域		

0 50 100m
1/2,500

土石流区域調査書

様式3-2 建築物に作用すると想定される衝撃に関する事項

調査年度	平成17年度
------	--------

溪流の位置	溪流番号	A093028	溪流名	小沢	所在地	岩手県宮古市小沢2丁目8	
横断測線番号	土石流の高さh(m)	土石流の流体力Fd(kN/m ²)	建築物の耐力P2(kN/m ²)	横断測線番号	土石流の高さh(m)	土石流の流体力Fd(kN/m ²)	建築物の耐力P2(kN/m ²)
No.0	0.86	25.67	8.65	No.27	0.58	5.29	12.07
No.1	0.90	25.77	8.31	No.28	0.58	5.31	12.10
No.2	0.75	18.40	9.65	No.29	0.98	11.18	7.81
No.3	0.60	12.66	11.79	No.30	0.61	4.55	11.52
No.4	0.53	10.75	13.11	No.31	0.63	4.13	11.30
No.5	0.52	9.65	13.31	No.32	0.65	3.70	11.02
No.6	0.51	8.35	13.50	No.33	0.63	3.87	11.23
No.7	0.51	7.73	13.55	No.34	0.68	3.19	10.61
No.8	0.51	6.89	13.58	No.35	0.67	3.23	10.66
No.9	0.51	6.99	13.67	No.36	0.69	3.03	10.45
No.10	0.51	6.64	13.58	No.37	0.69	2.96	10.39
No.11	0.51	6.42	13.57	No.38	0.72	2.64	10.05
No.12	0.51	6.39	13.57	No.39	0.68	2.97	10.56
No.13	0.87	14.33	8.57	No.40	0.68	2.99	10.60
No.14	0.91	15.63	8.30	No.41	0.70	2.81	10.31
No.15	0.83	13.80	8.90	No.42	0.72	2.62	10.03
No.16	0.94	16.68	8.08	No.43	0.75	2.34	9.67
No.17	0.98	17.54	7.78	No.44	0.73	2.49	9.93
No.18	0.77	12.83	9.50				
No.19	0.69	8.92	10.44				
No.20	0.54	7.03	12.83				
No.21	0.97	15.06	7.87				
No.22	0.55	6.82	12.65				
No.23	0.60	6.14	11.73				
No.24	0.58	5.75	12.20				
No.25	0.58	5.46	12.12				
No.26	0.58	5.39	12.10				