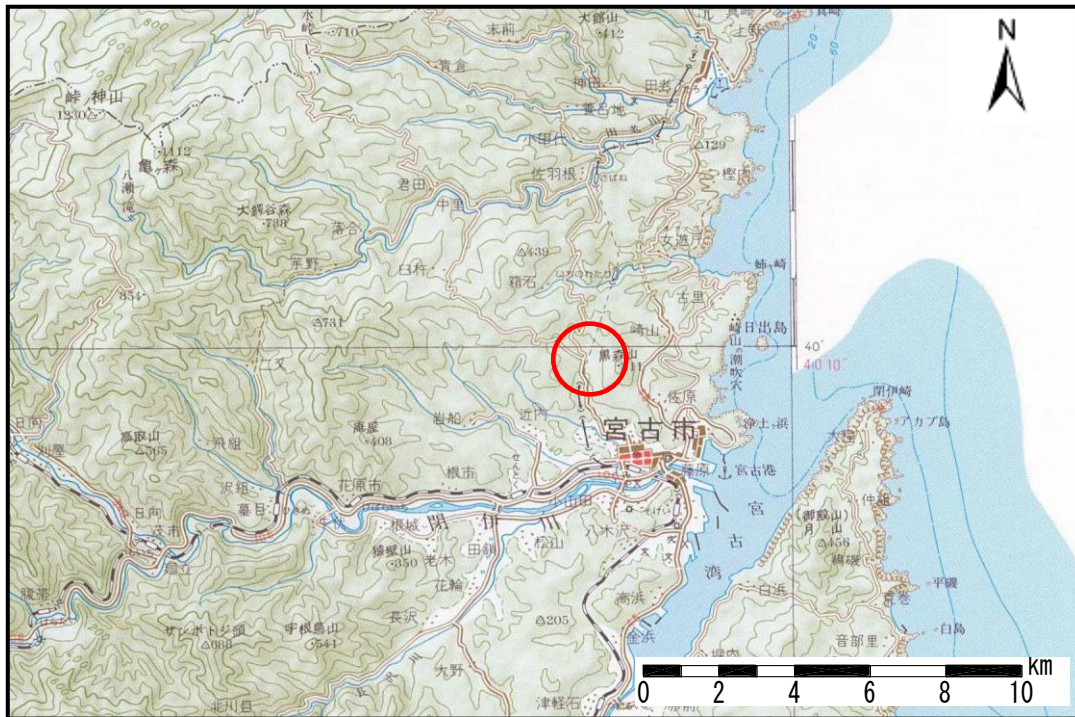


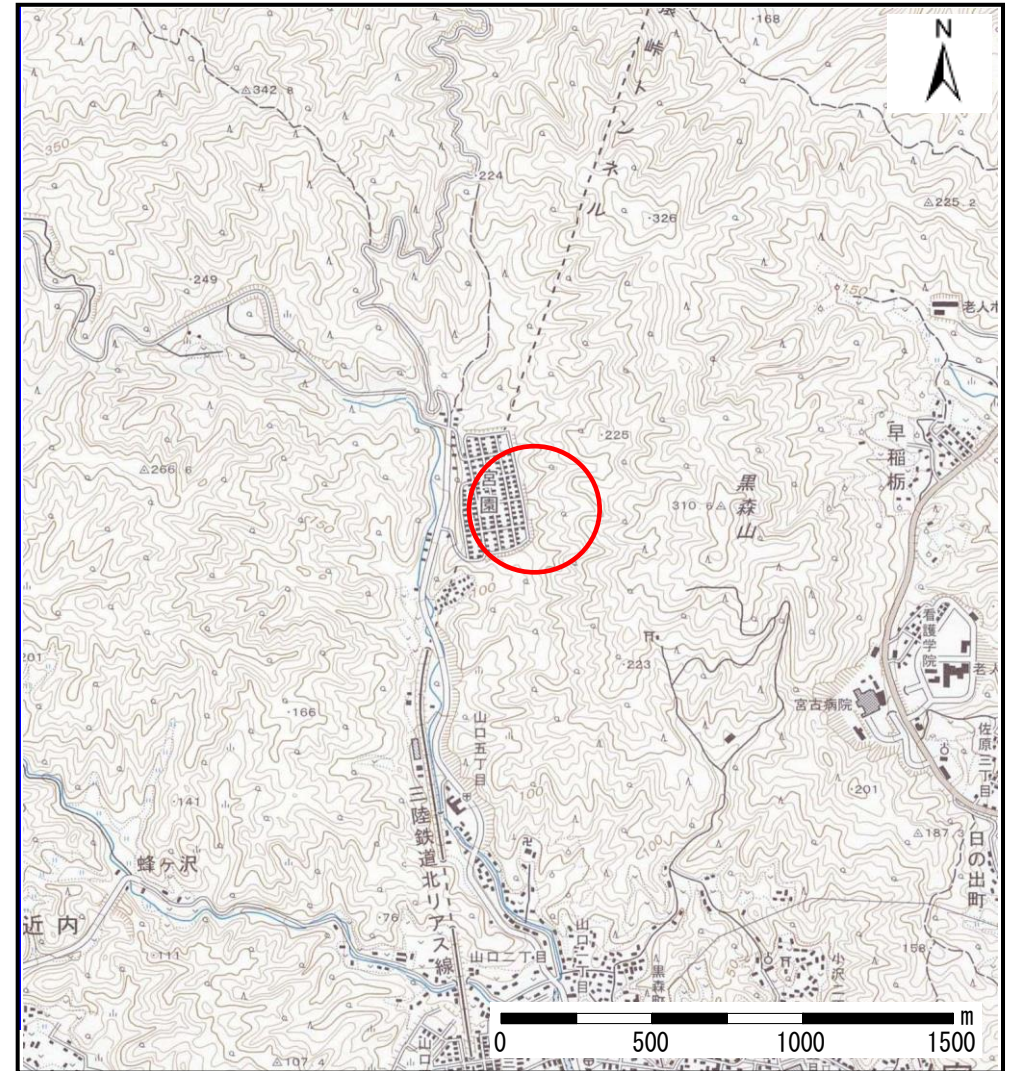
土砂災害防止に関する基礎調査(土石流)

表紙 位置,位置図

自然現象の種類	土石流
溪流番号	A093023
水系名	閉伊川
河川名	山口川
溪流名	宮園の沢(2)
所在地	岩手県宮古市字宮園
調査機関	岩手県宮古地方振興局



概況図(S=1:200,000)



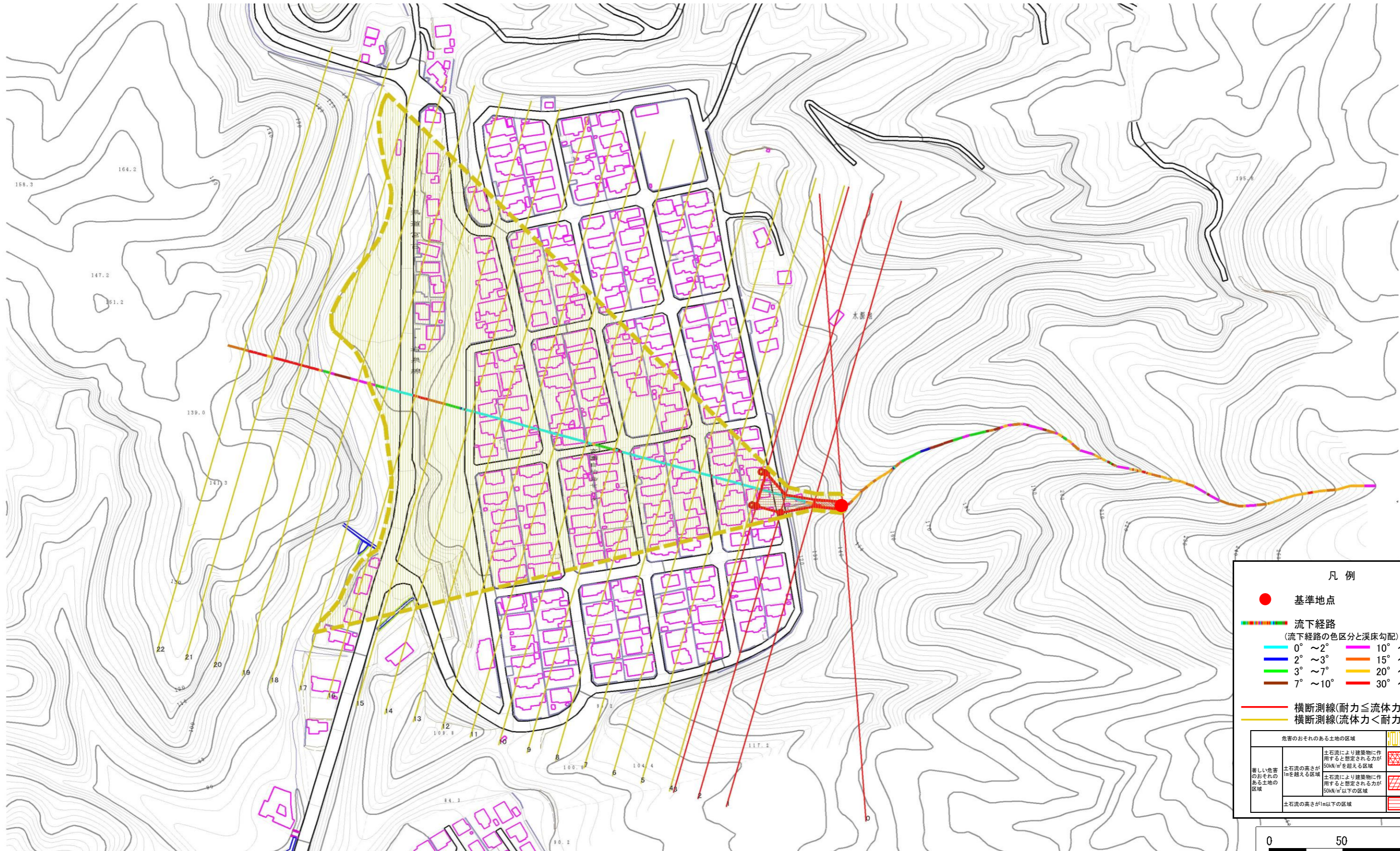
位置図(S=1:25,000)

土石流区域調査

様式3-1 危害のおそれのある土地、著しい危害のおそれのある土地の設定図

調査年度 平成18年度

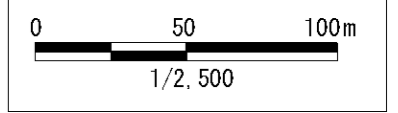
溪流の位置	溪流番号	A093023	溪流名	宮園の沢(2)	所在地	岩手県宮古市字宮園
-------	------	---------	-----	---------	-----	-----------



凡例

- 基準地点
- 流下経路
(流下経路の色区分と溪床勾配)
 - 0° ~ 2°
 - 2° ~ 3°
 - 3° ~ 7°
 - 7° ~ 10°
 - 10° ~ 15°
 - 15° ~ 20°
 - 20° ~ 30°
 - 30° ~
- 横断測線(耐力 ≤ 流体力)
- 横断測線(流体力 < 耐力)

危害のおそれのある土地の区域	
著しい危害のおそれのある土地の区域	
土石流の高さが1m以下の区域	



土石流区域調査

様式3-2 建築物に作用すると想定される衝撃に関する事項

調査年度	平成18年度
------	--------

溪流の位置	溪流番号	A093023	溪流名	宮園の沢(2)	所在地	岩手県宮古市字宮園	
横断測線番号	土石流の高さh(m)	土石流の流体力Fd(kN/m ²)	建築物の耐力P2(kN/m ²)	横断測線番号	土石流の高さh(m)	土石流の流体力Fd(kN/m ²)	建築物の耐力P2(kN/m ²)
No.0	1.22	58.27	6.62				
No.1	1.20	64.87	6.70				
No.2	0.48	18.19	14.28				
No.3	0.46	15.37	14.93				
No.4	0.45	14.46	15.37				
No.5	0.38	10.16	17.88				
No.6	0.37	9.76	18.15				
No.7	0.34	7.89	19.52				
No.8	0.34	7.93	19.57				
No.9	0.33	6.64	20.50				
No.10	0.30	4.76	21.86				
No.11	0.30	3.13	22.34				
No.12	0.33	1.54	20.09				
No.13	0.36	1.25	18.93				
No.14	0.31	1.60	21.28				
No.15	0.31	1.61	21.32				
No.16	0.27	2.22	24.82				
No.17	0.26	2.40	25.74				
No.18	0.25	2.48	26.14				
No.19	0.41	5.29	16.61				
No.20	0.48	2.91	14.30				
No.21	0.00	0.00	0.00				
No.22	0.00	0.00	0.00				