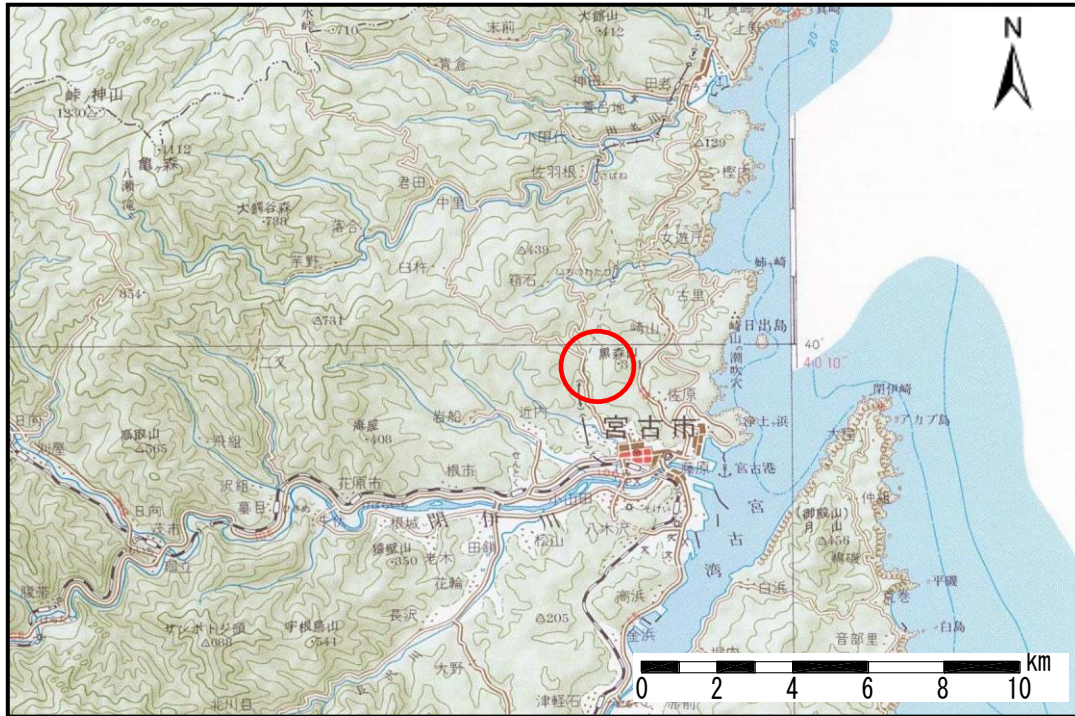


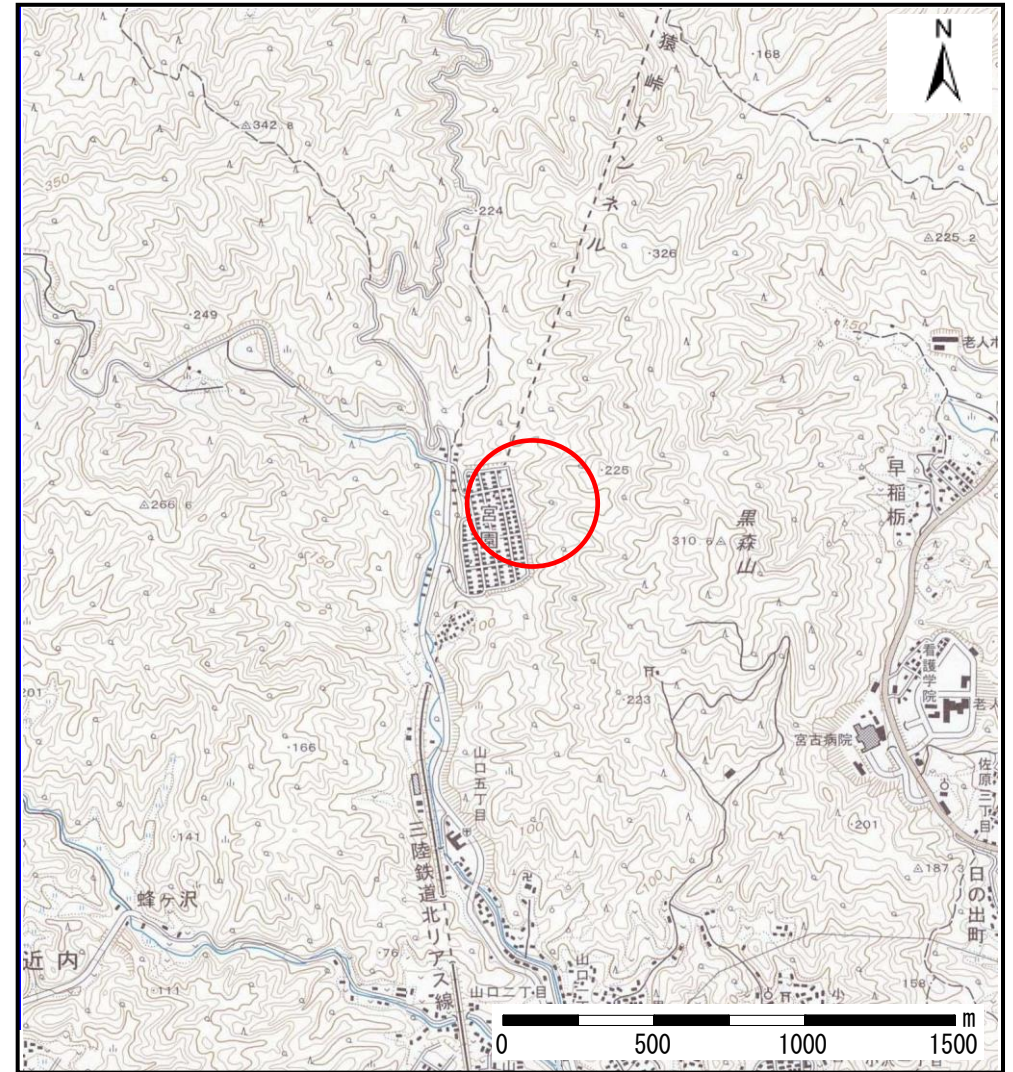
土砂災害防止に関する基礎調査(土石流)

表紙 位置,位置図

自然現象の種類	土石流
溪流番号	A093022
水系名	閉伊川
河川名	山口川
溪流名	宮園の沢
所在地	岩手県宮古市字宮園
調査機関	岩手県宮古地方振興局



概況図(S=1:200,000)



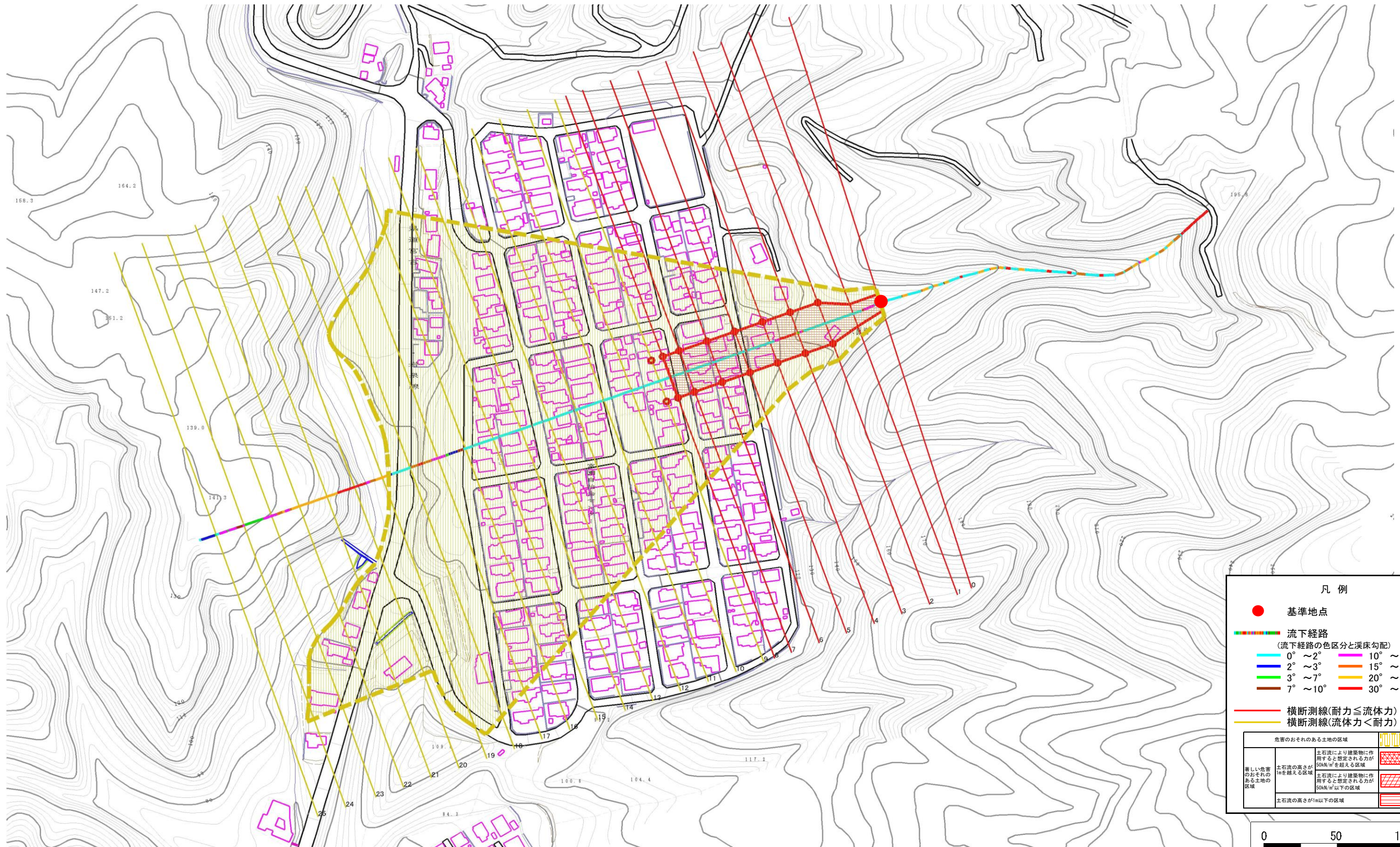
位置図(S=1:25,000)

土石流区域調査

様式3-1 危害のおそれのある土地、著しい危害のおそれのある土地の設定図

調査年度 平成18年度

溪流の位置	溪流番号	A093022	溪流名	宮園の沢	所在地	岩手県宮古市字宮園
-------	------	---------	-----	------	-----	-----------

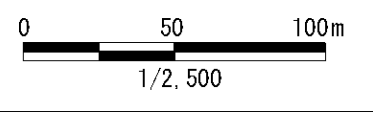


凡例

- 基準地点
- 流下経路
(流下経路の色区分と溪床勾配)

0° ~ 2°	10° ~ 15°
2° ~ 3°	15° ~ 20°
3° ~ 7°	20° ~ 30°
7° ~ 10°	30° ~
- 横断測線(耐力 ≤ 流体力)
- 横断測線(流体力 < 耐力)

危害のおそれのある土地の区域	
著しい危害のおそれのある土地の区域	土石流により建築物に作用すると想定される力が50kN/m ² を超える区域
危害のおそれのある土地の区域	土石流の高さが1mを超える区域
	土石流により建築物に作用すると想定される力が50kN/m ² 以下の区域
	土石流の高さが1m以下の区域



土石流区域調査

様式3-2 建築物に作用すると想定される衝撃に関する事項

調査年度 平成18年度

渓流の位置	渓流番号	A093022	渓流名	宮園の沢	所在地	岩手県宮古市字宮園	
横断測線番号	土石流の高さh(m)	土石流の流体力Fd(kN/m ²)	建築物の耐力P2(kN/m ²)	横断測線番号	土石流の高さh(m)	土石流の流体力Fd(kN/m ²)	建築物の耐力P2(kN/m ²)
No.0	1.29	47.70	6.36				
No.1	1.00	29.93	7.70				
No.2	0.64	13.85	11.06				
No.3	0.63	12.19	11.24				
No.4	0.59	14.16	12.01				
No.5	0.59	14.08	11.97				
No.6	0.62	12.51	11.37				
No.7	0.63	12.40	11.32				
No.8	0.63	11.41	11.31				
No.9	0.62	10.25	11.40				
No.10	0.62	9.78	11.42				
No.11	0.62	8.63	11.43				
No.12	0.62	7.85	11.40				
No.13	0.61	8.08	11.54				
No.14	0.61	8.21	11.62				
No.15	0.67	4.68	10.66				
No.16	0.68	4.54	10.59				
No.17	0.63	5.26	11.28				
No.18	0.53	7.48	13.19				
No.19	0.52	7.75	13.40				
No.20	0.59	5.92	11.89				
No.21	0.00	0.00	0.00				
No.22	0.00	0.00	0.00				
No.23	0.00	0.00	0.00				
No.24	0.00	0.00	0.00				
No.25	0.00	0.00	0.00				