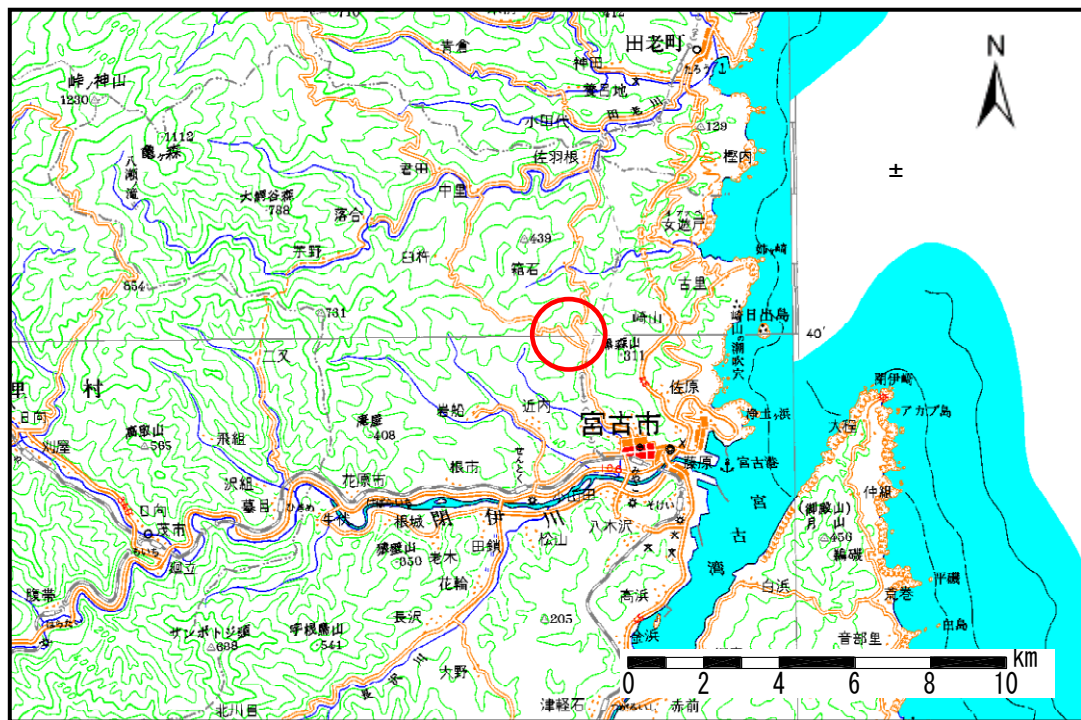


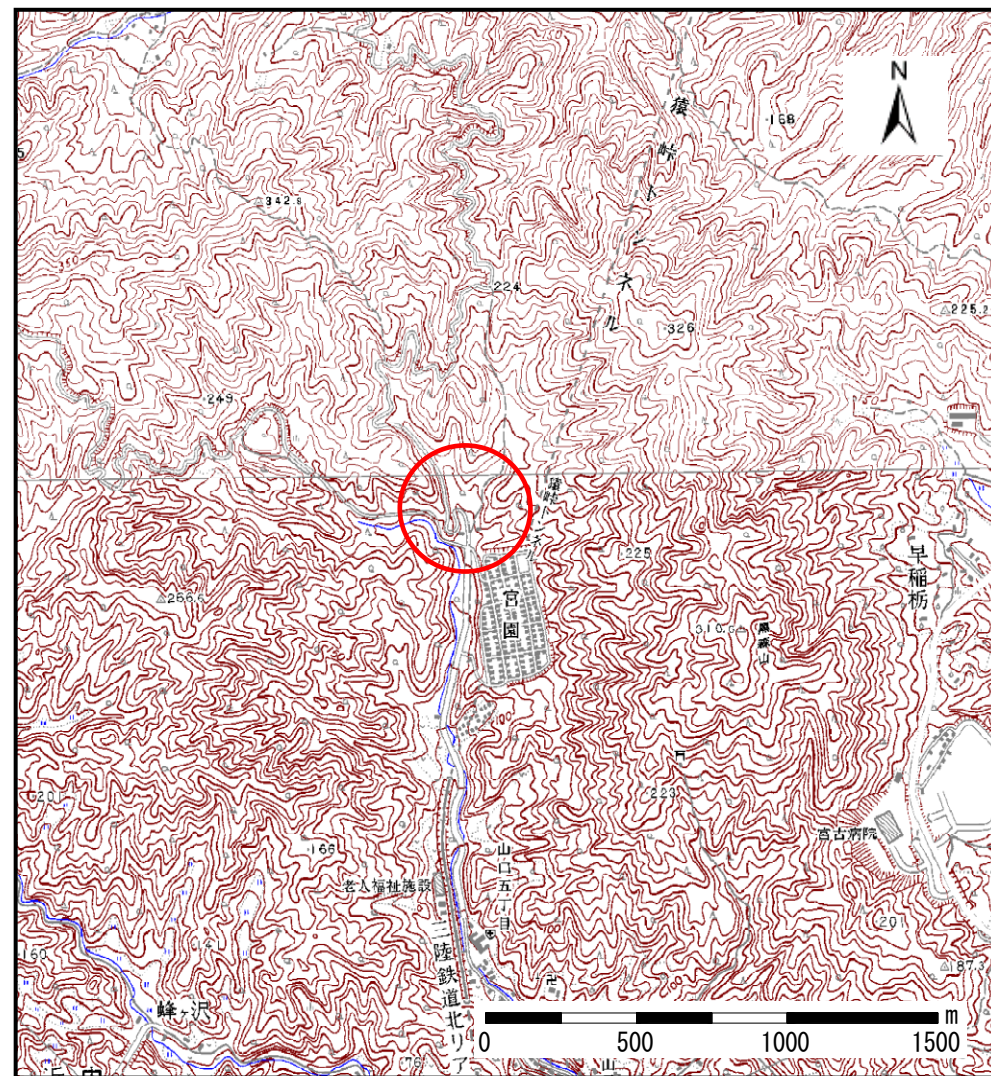
土砂災害防止に関する基礎調査(土石流)

表紙 位置,位置図

| | |
|---------|-----------------|
| 自然現象の種類 | 土石流 |
| 溪流番号 | A093021-2 |
| 水系名 | 閉伊川 |
| 河川名 | 山口川 |
| 溪流名 | 山口の沢-2 |
| 所在地 | 岩手県宮古市大字山口第14地割 |
| 調査機関 | 岩手県宮古地方振興局 |



概況図(S=1:200,000)



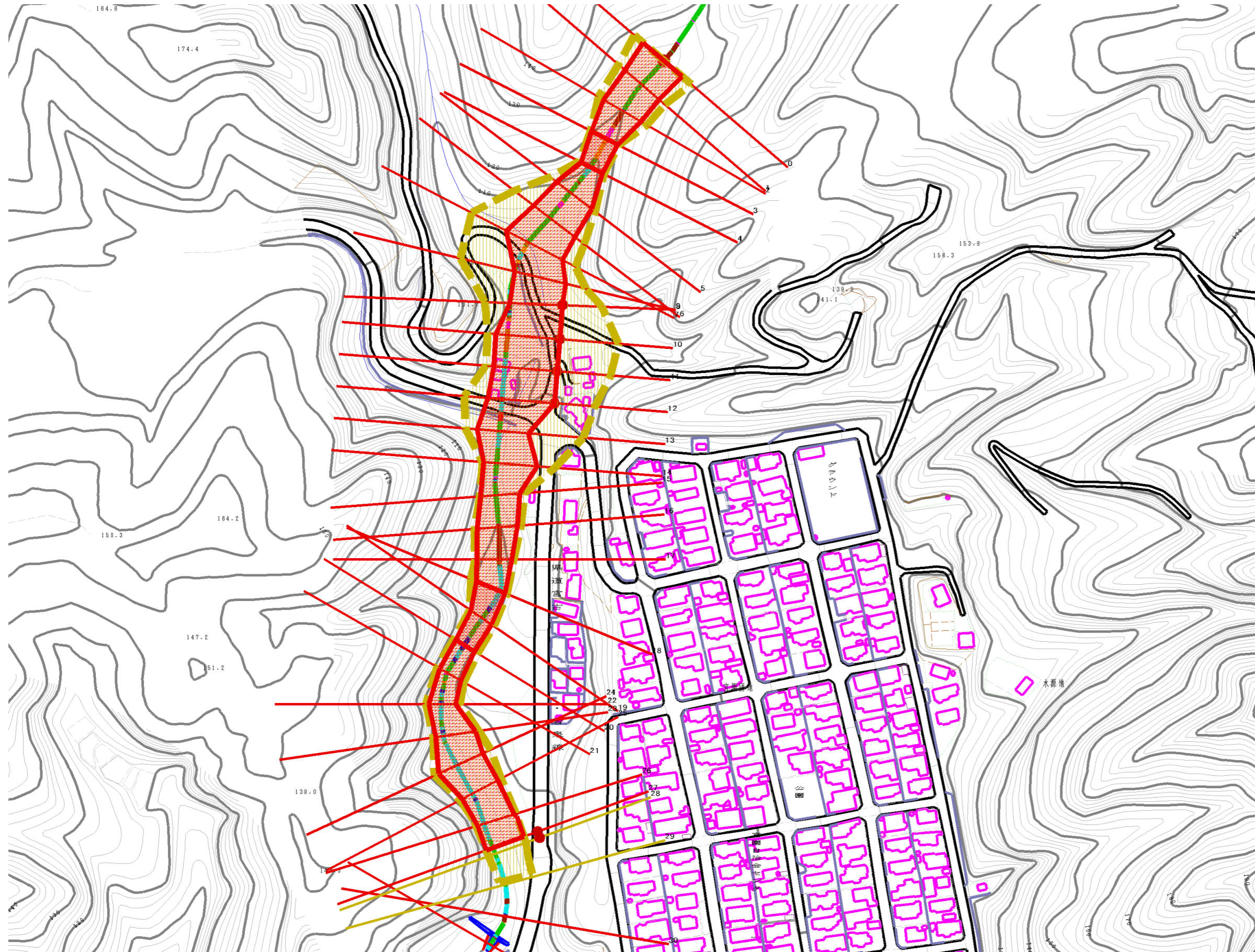
位置図(S=1:25,000)

土石流区域調査

様式3-1 危害のおそれのある土地、著しい危害のおそれのある土地の設定図

調査年度 平成17年度

| | | | | | | |
|-------|------|-----------|-----|--------|-----|-----------------|
| 溪流の位置 | 溪流番号 | A093021-2 | 溪流名 | 山口の沢-2 | 所在地 | 岩手県宮古市大字山口第14地割 |
|-------|------|-----------|-----|--------|-----|-----------------|



凡例

- 基準地点
- 流下経路
(流下経路の色区分と溪床勾配)
 - 0° ~ 2°
 - 2° ~ 3°
 - 3° ~ 7°
 - 7° ~ 10°
 - 10° ~ 15°
 - 15° ~ 20°
 - 20° ~ 30°
 - 30° ~
- 横断測線(耐力 ≤ 流体力)
- 横断測線(流体力 < 耐力)

| 危害のおそれのある土地の区域 | |
|-------------------|--|
| 著しい危害のおそれのある土地の区域 | 土石流により建築物に作用すると想定される力が50kN/m ² を超える区域 |
| 危害のおそれのある土地の区域 | 土石流により建築物に作用すると想定される力が50kN/m ² 以下の区域 |
| | 土石流の高さが1m以下の区域 |

0 50 100m
1/2,500

土石流区域調査

様式3-2 建築物に作用すると想定される衝撃に関する事項

| | |
|------|--------|
| 調査年度 | 平成17年度 |
|------|--------|

| 溪流の位置 | 溪流番号 | A093021-2 | 溪流名 | 山口の沢-2 | 所在地 | 岩手県宮古市大字山口第14地割 | |
|--------|------------|-------------------------------|------------------------------|--------|------------|-------------------------------|------------------------------|
| 横断測線番号 | 土石流の高さh(m) | 土石流の流体力Fd(kN/m ²) | 建築物の耐力P2(kN/m ²) | 横断測線番号 | 土石流の高さh(m) | 土石流の流体力Fd(kN/m ²) | 建築物の耐力P2(kN/m ²) |
| No.0 | 1.78 | 28.66 | 5.19 | No.27 | 1.72 | 5.40 | 5.29 |
| No.1 | 1.91 | 32.97 | 5.01 | No.28 | 1.82 | 4.74 | 5.13 |
| No.2 | 1.99 | 32.33 | 4.92 | No.29 | 1.91 | 4.24 | 5.01 |
| No.3 | 2.40 | 47.95 | 4.60 | No.30 | 2.46 | 7.50 | 4.57 |
| No.4 | 2.55 | 63.90 | 4.54 | No.31 | 2.25 | 12.24 | 4.68 |
| No.5 | 1.75 | 39.82 | 5.24 | | | | |
| No.6 | 1.57 | 35.98 | 5.57 | | | | |
| No.7 | 1.40 | 30.57 | 6.01 | | | | |
| No.8 | 1.70 | 30.60 | 5.33 | | | | |
| No.9 | 1.18 | 15.68 | 6.79 | | | | |
| No.10 | 1.17 | 15.85 | 6.82 | | | | |
| No.11 | 1.13 | 16.85 | 6.97 | | | | |
| No.12 | 1.16 | 16.09 | 6.85 | | | | |
| No.13 | 1.72 | 30.52 | 5.29 | | | | |
| No.14 | 1.78 | 24.16 | 5.19 | | | | |
| No.15 | 2.14 | 31.70 | 4.77 | | | | |
| No.16 | 2.12 | 29.65 | 4.78 | | | | |
| No.17 | 2.25 | 35.01 | 4.68 | | | | |
| No.18 | 2.27 | 43.52 | 4.67 | | | | |
| No.19 | 2.54 | 53.62 | 4.54 | | | | |
| No.20 | 2.84 | 55.62 | 4.50 | | | | |
| No.21 | 2.81 | 46.11 | 4.50 | | | | |
| No.22 | 2.64 | 43.45 | 4.52 | | | | |
| No.23 | 2.29 | 21.46 | 4.66 | | | | |
| No.24 | 2.08 | 16.71 | 4.83 | | | | |
| No.25 | 2.42 | 17.08 | 4.58 | | | | |
| No.26 | 2.60 | 15.73 | 4.52 | | | | |