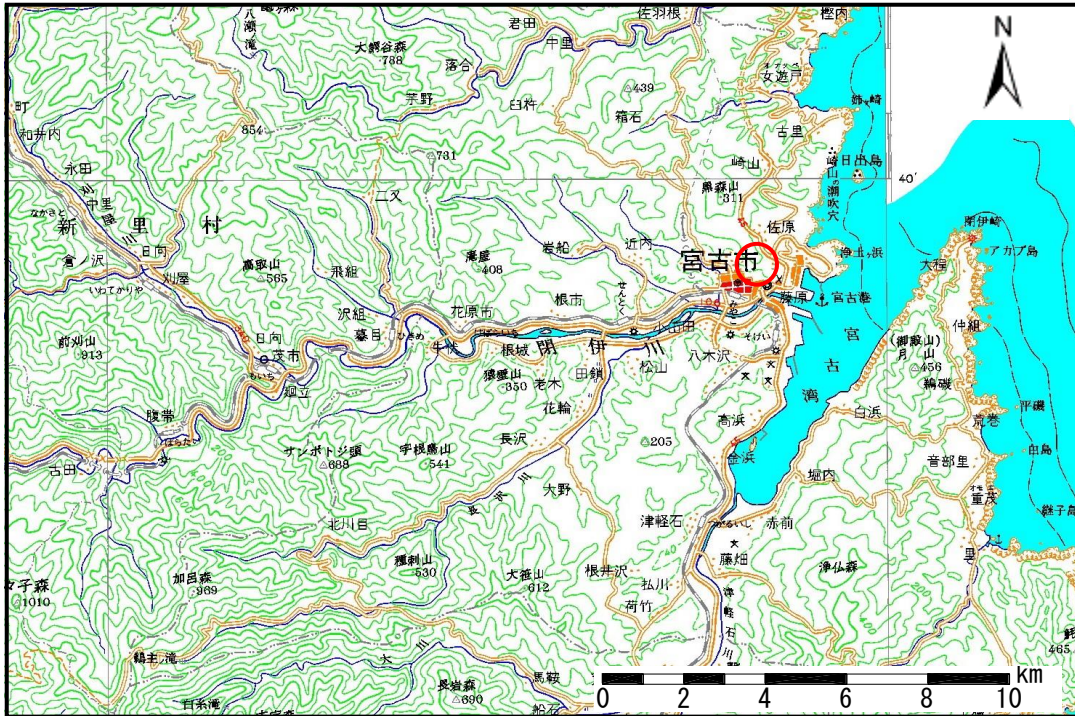


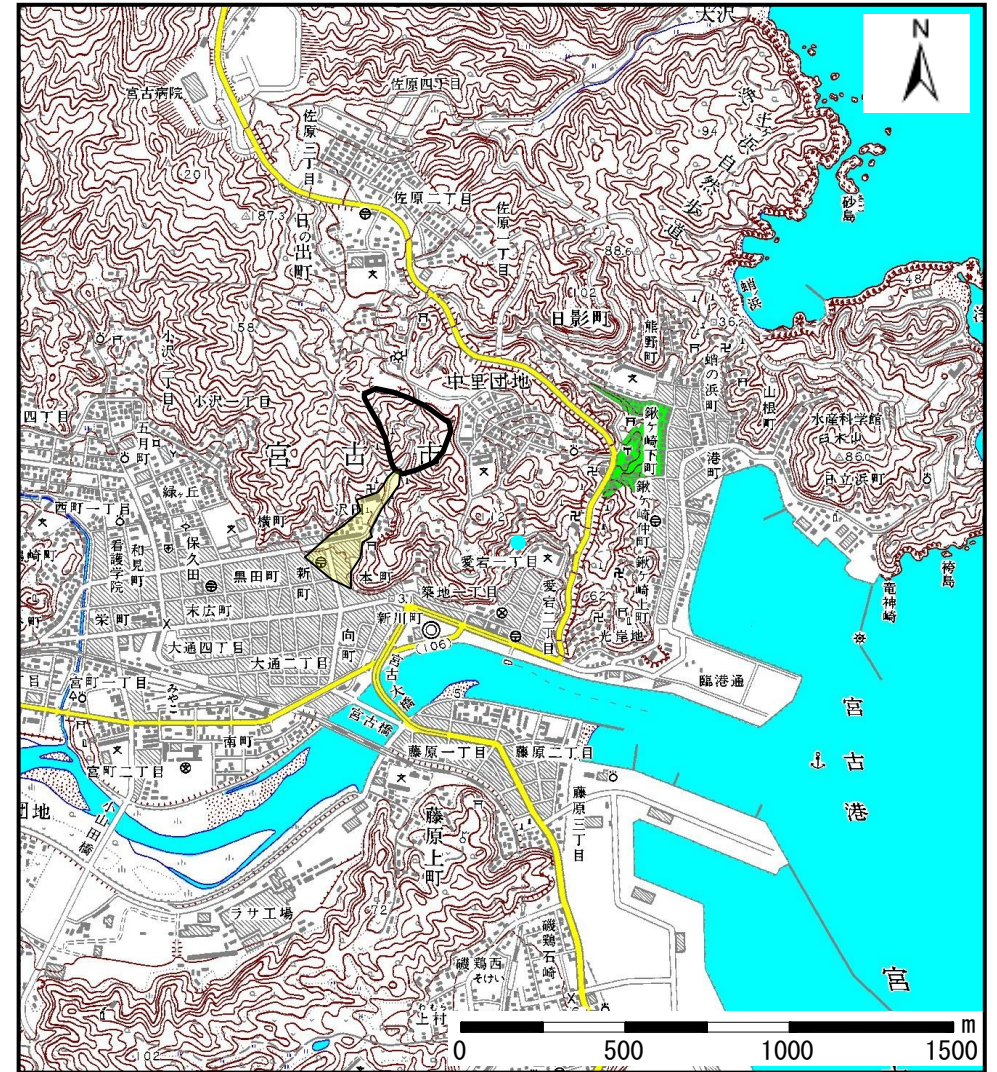
土砂災害防止に関する基礎調査(土石流)

表紙 位置,位置図

自然現象の種類	土石流
溪流番号	A093019
水系名	閉伊川
河川名	閉伊川
溪流名	沢田の沢(2)
所在地	宮古市沢田
調査機関	宮古地方振興局土木部



概況図(S=1:200,000)



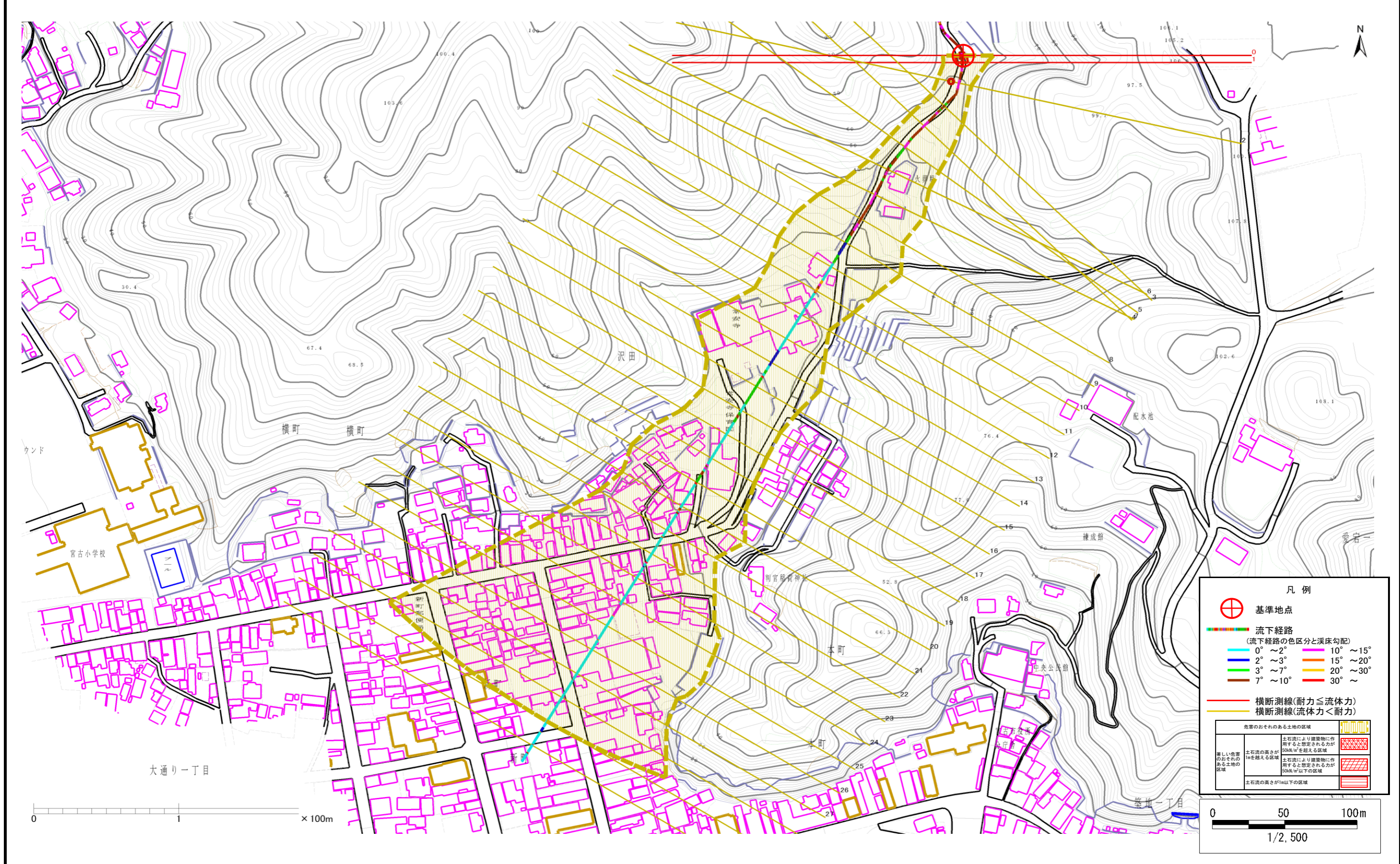
位置図(S=1:25,000)

土石流区域調査

様式3-1 危害のおそれのある土地、著しい危害のおそれのある土地の設定図

調査年度	平成17年度
所在地	宮古市沢田

渓流の位置	渓流番号	A093019	渓流名	沢田の沢(2)	所在地	宮古市沢田
-------	------	---------	-----	---------	-----	-------



凡例

- 基準地点
- 流下経路
(流下経路の色区分と渓床勾配)
 - 0° ~ 2°
 - 2° ~ 3°
 - 3° ~ 7°
 - 7° ~ 10°
 - 10° ~ 15°
 - 15° ~ 20°
 - 20° ~ 30°
 - 30° ~
- 横断測線(耐力 \leq 流体力)
- 横断測線(流体力<耐力)

危害のおそれのある土地の区域	著しい危害のおそれのある土地の区域	土石流の高さが1mを超える区域	土石流の高さが1m以下の区域
土石流により建築物に作用すると想定される力が50kN/m ² を超える区域	土石流により建築物に作用すると想定される力が50kN/m ² 以下の区域		

0 50 100m
1/2,500

土石流区域調査書

様式3-2 建築物に作用すると想定される衝撃に関する事項

調査年度 平成17年度

溪流の位置	溪流番号	A093019	溪流名	沢田の沢(2)	所在地	宮古市沢田	
横断測線番号	土石流の高さh(m)	土石流の流体力Fd(kN/m ²)	建築物の耐力P2(kN/m ²)	横断測線番号	土石流の高さh(m)	土石流の流体力Fd(kN/m ²)	建築物の耐力P2(kN/m ²)
No. 0	0.47058074	18.24032976	14.62420812	No. 27	0.277044051	0.921007629	23.93718107
No. 1	0.443879692	16.6056961	15.42362252	No. 28	0.281915055	0.873469538	23.54513398
No. 2	0.307189131	9.61857509	21.71113286	No. 29	0.290915882	0.797312233	22.85533905
No. 3	0.241601322	6.126350057	27.26718943	No. 30	0.300880656	0.726636267	22.1399552
No. 4	0.210266783	4.449521729	31.14847337				
No. 5	0.18988022	3.280439026	34.36276479				
No. 6	0.185201444	2.983357963	35.20043521				
No. 7	0.224120237	3.808461552	29.29841226				
No. 8	0.24774916	4.533420888	26.6211036				
No. 9	0.24419542	3.909298764	26.99059562				
No. 10	0.236720624	3.174036332	27.80405812				
No. 11	0.23582632	3.055337031	27.90484411				
No. 12	0.232128768	3.153448482	28.32980927				
No. 13	0.234446388	2.827464937	28.06187083				
No. 14	0.23342794	2.479784603	28.1789563				
No. 15	0.231641849	2.518173144	28.38678452				
No. 16	0.233422987	2.409187256	28.17952822				
No. 17	0.23436868	2.11508833	28.07076855				
No. 18	0.236595935	1.878491786	27.81806456				
No. 19	0.23961634	1.692612399	27.48289008				
No. 20	0.238450249	1.709207602	27.61128281				
No. 21	0.243109395	1.543730556	27.10567241				
No. 22	0.259773459	1.144829259	25.44604244				
No. 23	0.250138235	1.234724633	26.37861951				
No. 24	0.253407178	1.2030743	26.05425633				
No. 25	0.264665187	1.070111961	24.99862995				
No. 26	0.271206836	0.985452669	24.42559826				