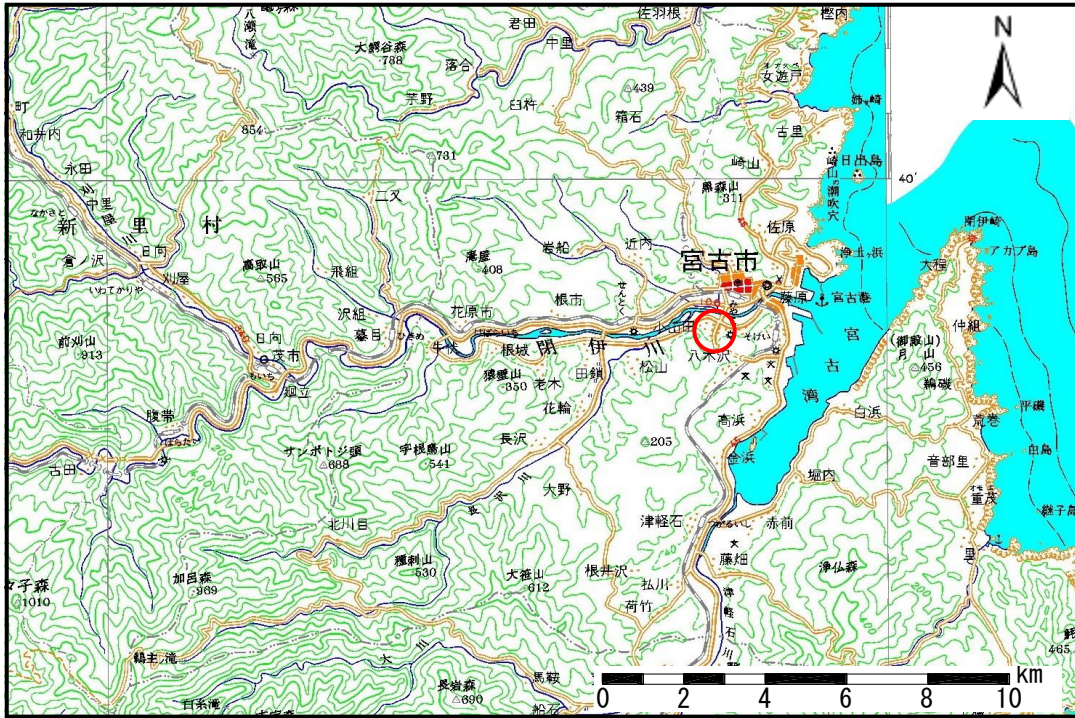


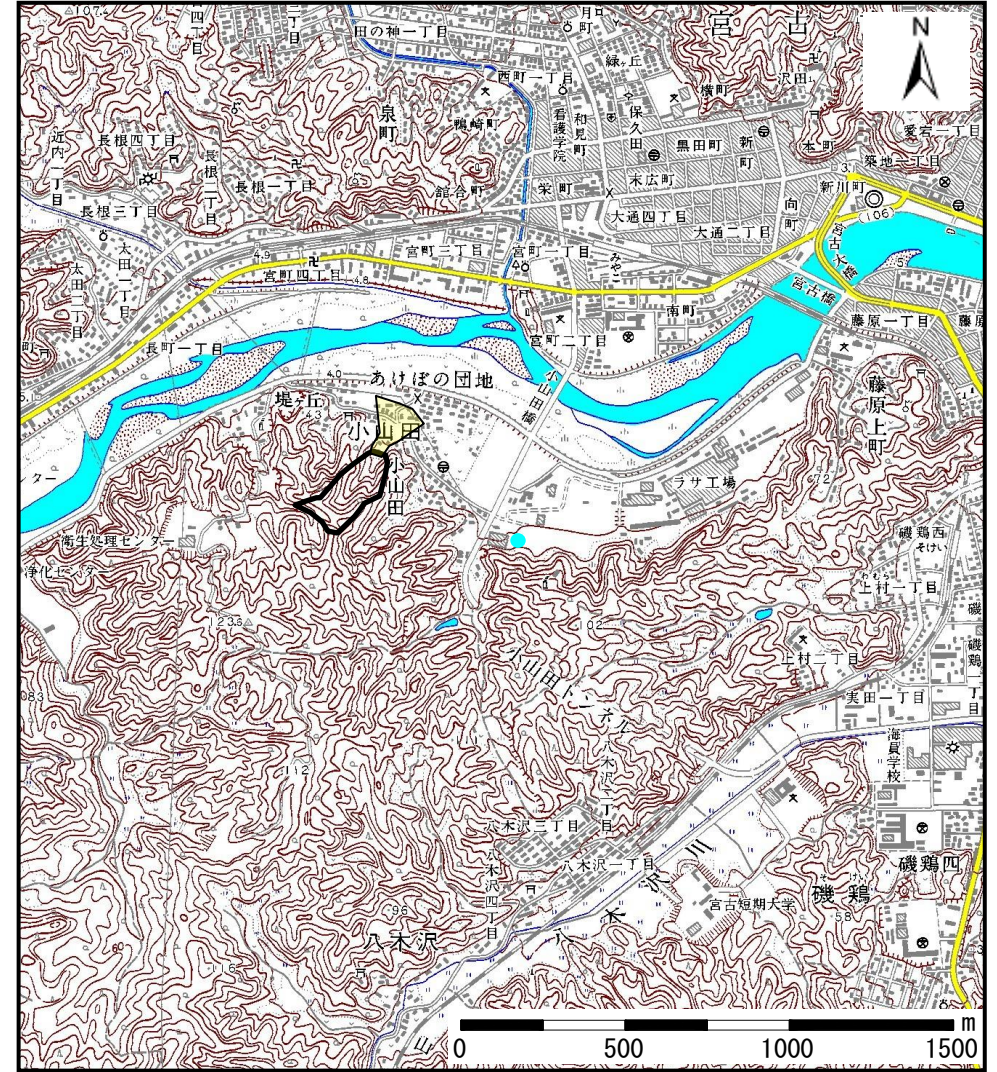
# 土砂災害防止に関する基礎調査(土石流)

表紙 位置,位置図

自然現象の種類	土石流
溪流番号	A093015
水系名	閉伊川
河川名	閉伊川
溪流名	小山田の沢
所在地	宮古市小山田三丁目
調査機関	宮古地方振興局土木部



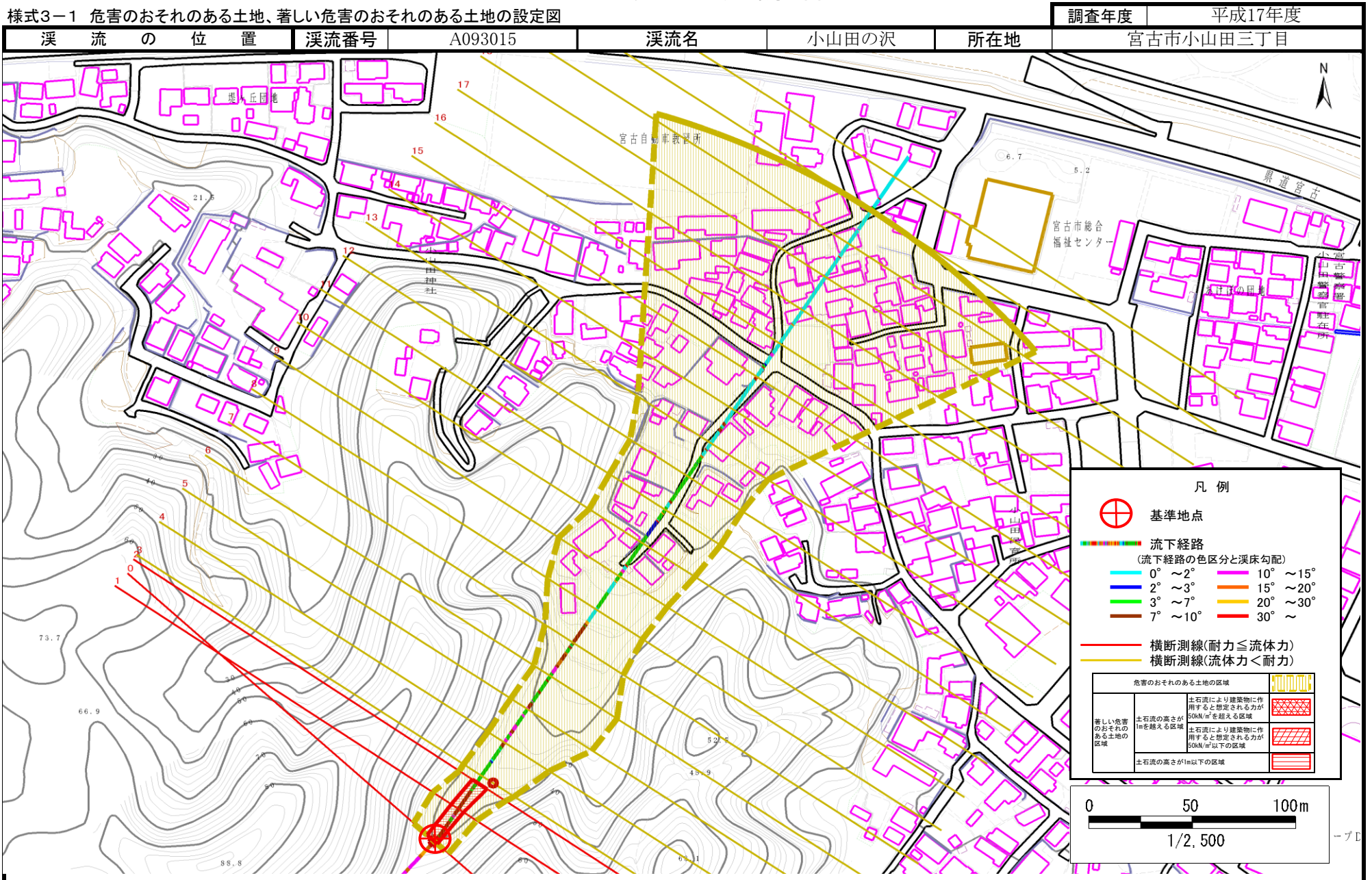
概況図(S=1:200,000)



位置図(S=1:25,000)

# 土石流区域調査

様式3-1 危害のおそれのある土地、著しい危害のおそれのある土地の設定図



## 土石流区域調書

様式3-2 建築物に作用すると想定される衝撃に関する事項

調査年度	平成17年度
------	--------

溪流の位置	溪流番号	A093015	溪流名	小山田の沢	所在地	宮古市小山田三丁目
-------	------	---------	-----	-------	-----	-----------

横断測線番号	土石流の高さh(m)	土石流の流体力Fd(kN/m <sup>2</sup> )	建築物の耐力P2(kN/m2)	横断測線番号	土石流の高さh(m)	土石流の流体力Fd(kN/m <sup>2</sup> )	建築物の耐力P2(kN/m2)
No. 0	0.501643196	21.80434503	13.80223933				
No. 1	0.480913419	20.41815441	14.33888345				
No. 2	0.434185996	17.58018317	15.73838368				
No. 3	0.332948131	12.25330367	20.12938606				
No. 4	0.336173708	12.01929152	19.94846172				
No. 5	0.331012599	11.66237795	20.23965105				
No. 6	0.186346086	4.34250949	34.99161136				
No. 7	0.154746535	2.779956992	41.89244145				
No. 8	0.143213576	2.148273887	45.17036091				
No. 9	0.13559288	1.634308787	47.64252519				
No. 10	0.132575144	1.30483085	48.70009115				
No. 11	0.158698212	1.324668618	40.87896193				
No. 12	0.244180577	2.151761336	26.99216147				
No. 13	0.24543718	2.021596972	26.86026756				
No. 14	0.24646237	1.940583708	26.75366132				
No. 15	0.252362002	1.639636894	26.15704874				
No. 16	0.253912903	1.583644686	26.00482311				
No. 17	0.264943217	1.298936092	24.97369791				
No. 18	0.278845892	1.076418868	23.79055739				
No. 19	0.28689657	0.98168136	23.15800157				
No. 20	0.298675213	0.870152211	22.29415986				
No. 21	0.324320194	0.695652942	20.63109527				