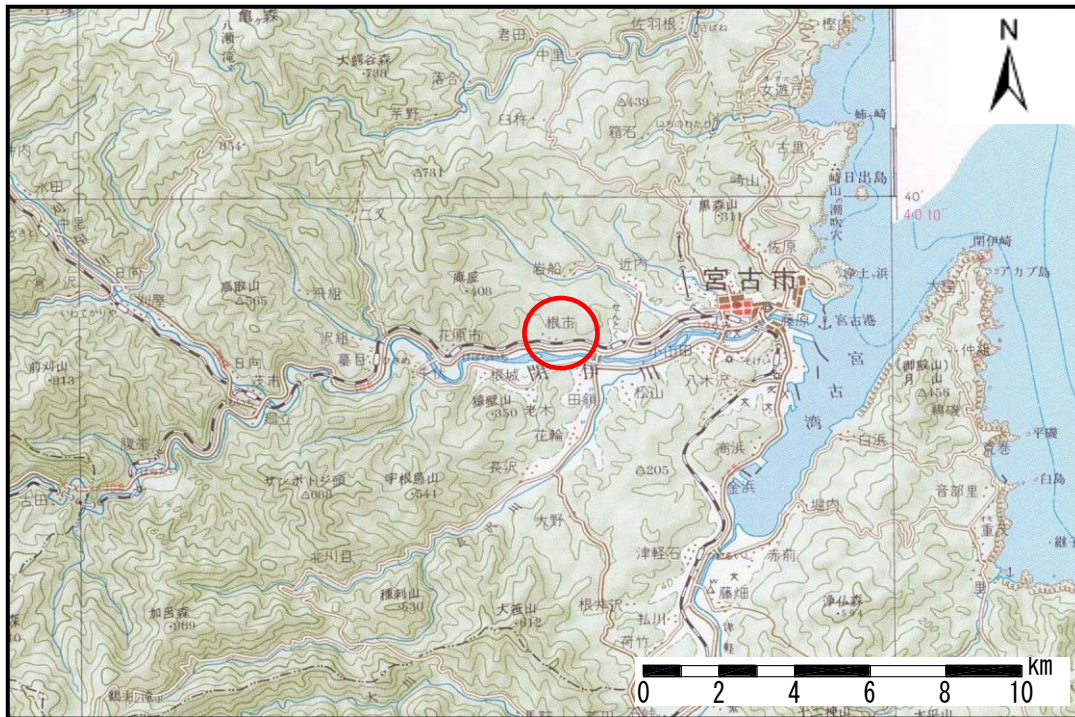


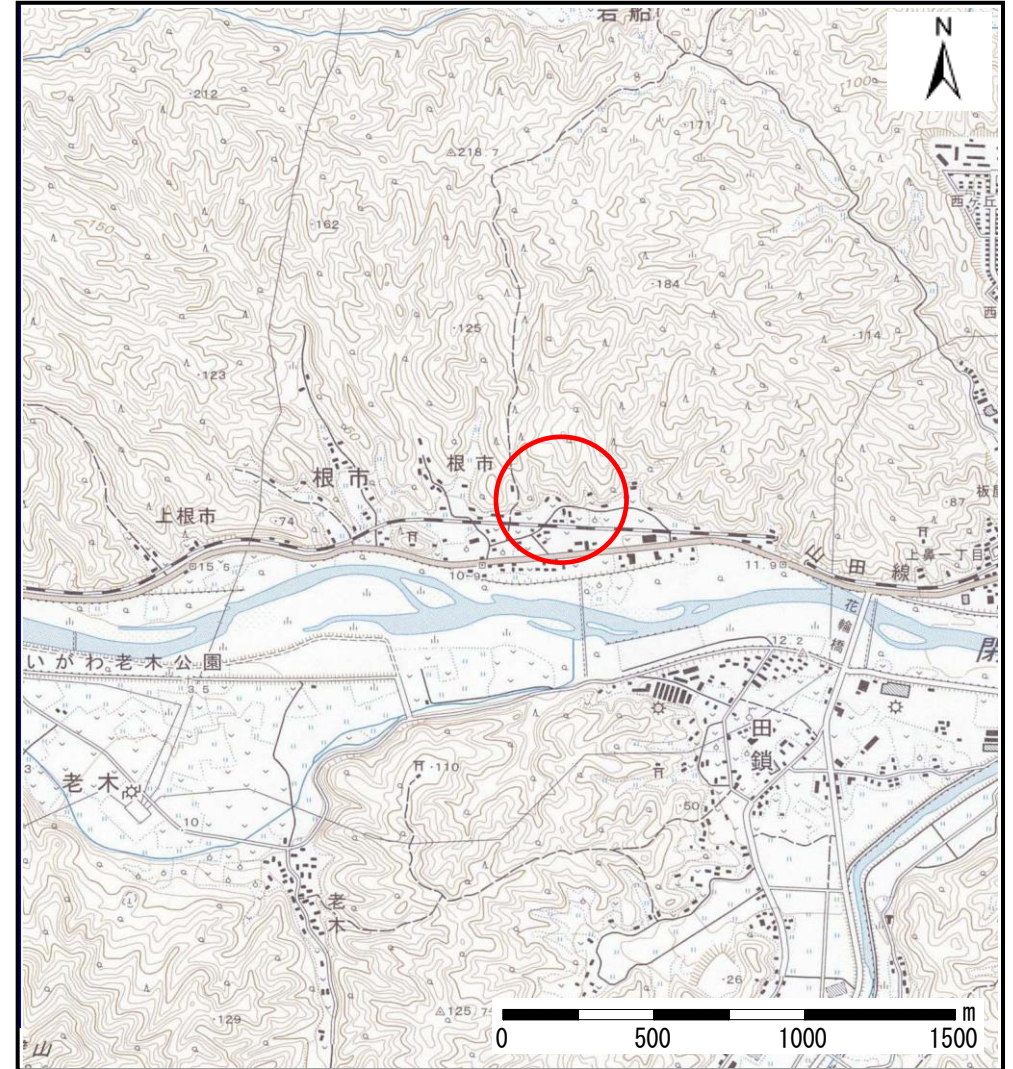
# 土砂災害防止に関する基礎調査(土石流)

表紙 位置,位置図

自然現象の種類	土石流
溪流番号	A093010
水系名	閉伊川
河川名	閉伊川
溪流名	根市の沢(4)
所在地	岩手県宮古市字根市
調査機関	岩手県宮古地方振興局



概況図(S=1:200,000)



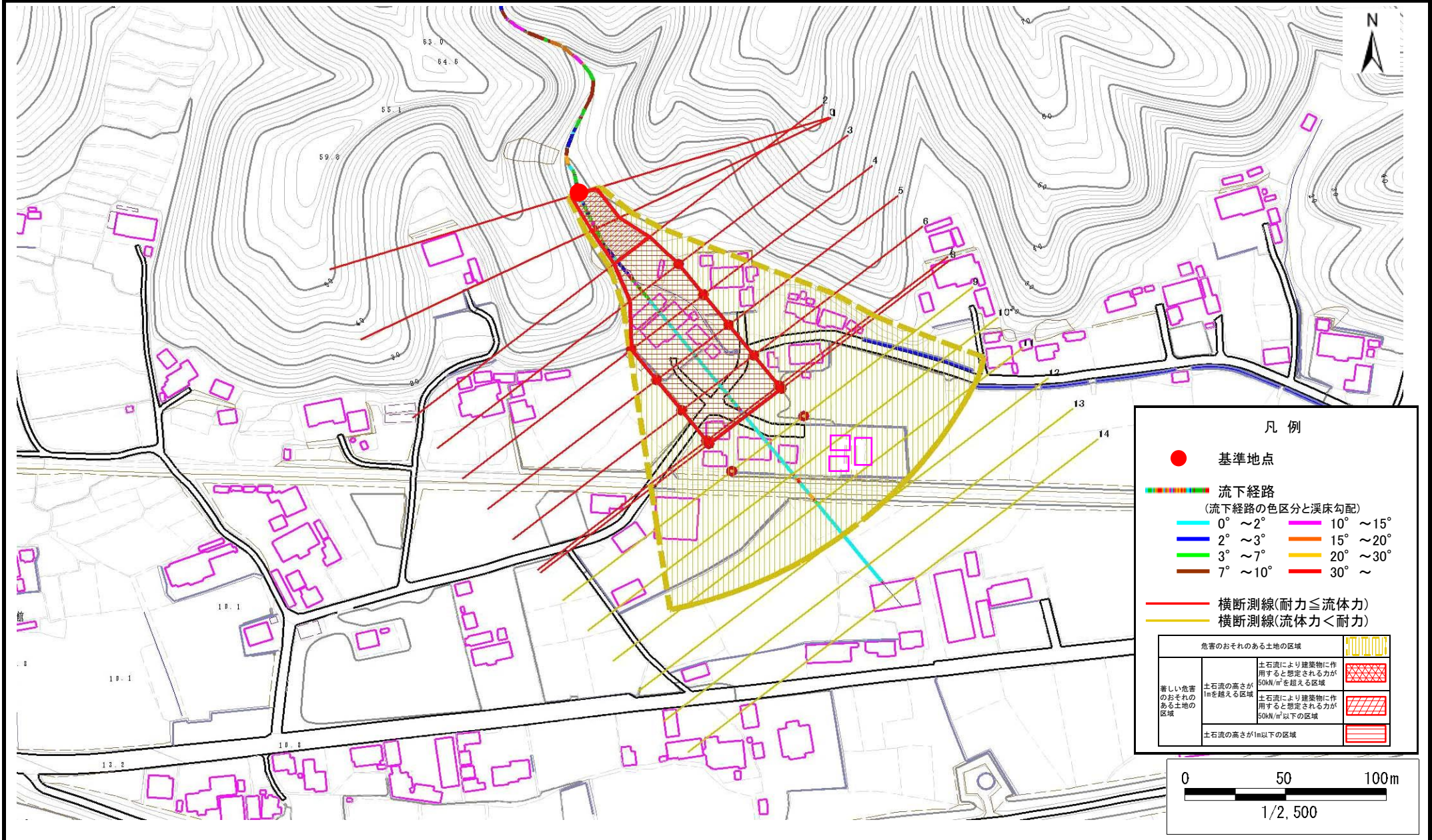
位置図(S=1:25,000)

# 土石流区域調査

様式3-1 危害のおそれのある土地、著しい危害のおそれのある土地の設定図

調査年度 平成18年度

溪流の位置 溪流番号 A093010 溪流名 根市の沢(4) 所在地 岩手県宮古市字根市



## 土石流区域調査

様式3-2 建築物に作用すると想定される衝撃に関する事項

調査年度 平成18年度

溪流の位置	溪流番号	A093010	溪流名	根市の沢(4)	所在地	岩手県宮古市字根市	
横断測線番号	土石流の高さh(m)	土石流の流体力Fd(kN/m <sup>2</sup> )	建築物の耐力P2(kN/m <sup>2</sup> )	横断測線番号	土石流の高さh(m)	土石流の流体力Fd(kN/m <sup>2</sup> )	建築物の耐力P2(kN/m <sup>2</sup> )
No.0	1.89	53.88	5.04				
No.1	1.71	43.10	5.30				
No.2	1.35	28.58	6.14				
No.3	0.88	15.33	8.49				
No.4	0.88	15.28	8.49				
No.5	0.88	12.82	8.47				
No.6	0.90	10.23	8.34				
No.7	0.93	8.35	8.11				
No.8	0.94	8.14	8.08				
No.9	0.98	6.74	7.80				
No.10	1.01	6.03	7.61				
No.11	1.05	5.38	7.40				
No.12	1.12	4.49	7.06				
No.13	1.21	3.66	6.66				
No.14	1.31	2.96	6.26				