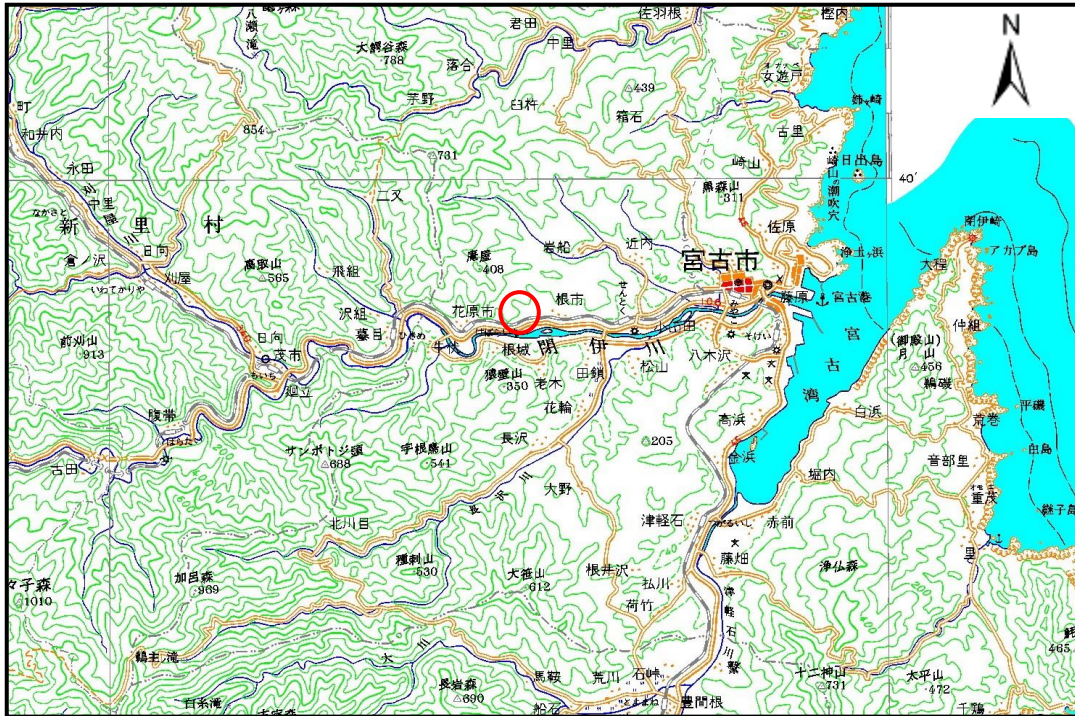


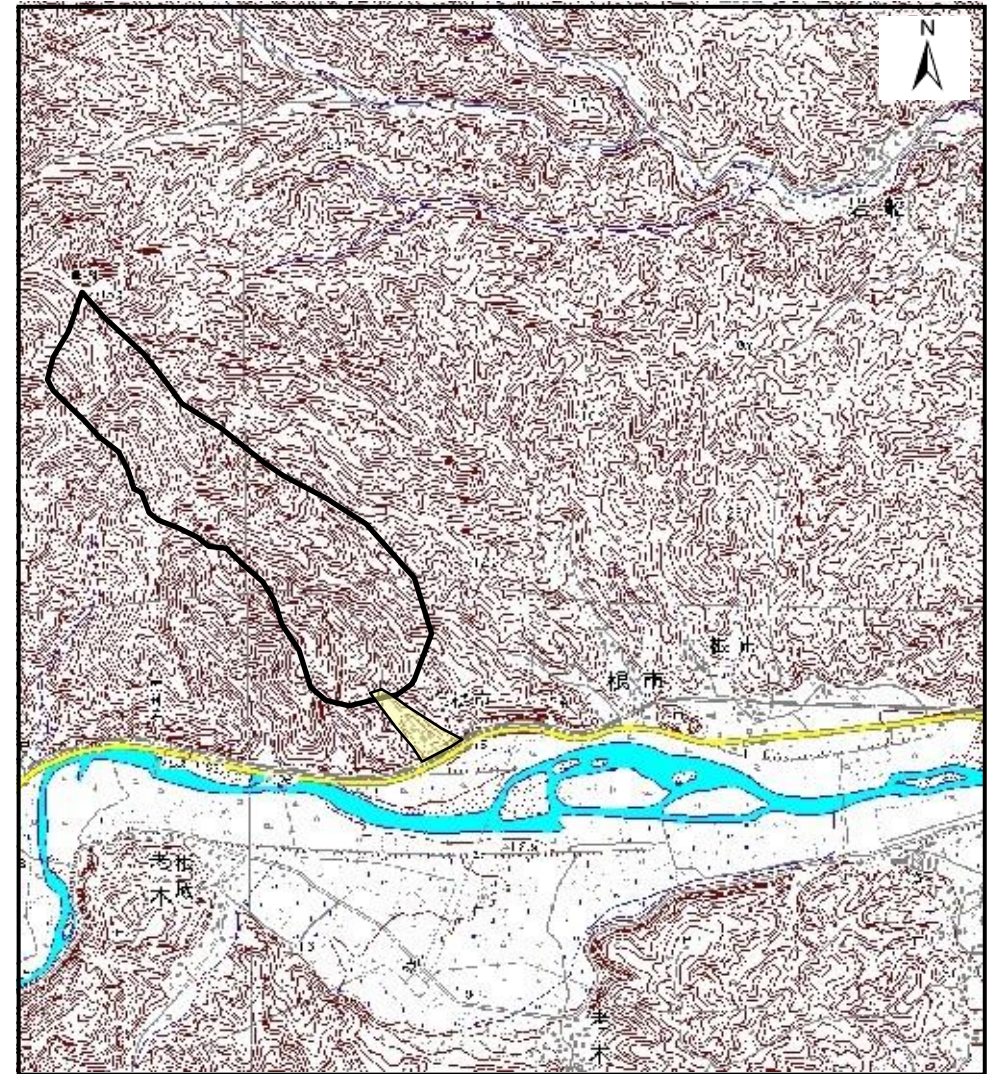
# 土砂災害防止に関する基礎調査(土石流)

表紙 位置,位置図

自然現象の種類	土石流
溪流番号	A093006
水系名	閉伊川
河川名	閉伊川
溪流名	上根市の沢
所在地	宮古市大字根市第5地割字上根市
調査機関	宮古地方振興局土木部



概況図 (S=1:200,000)



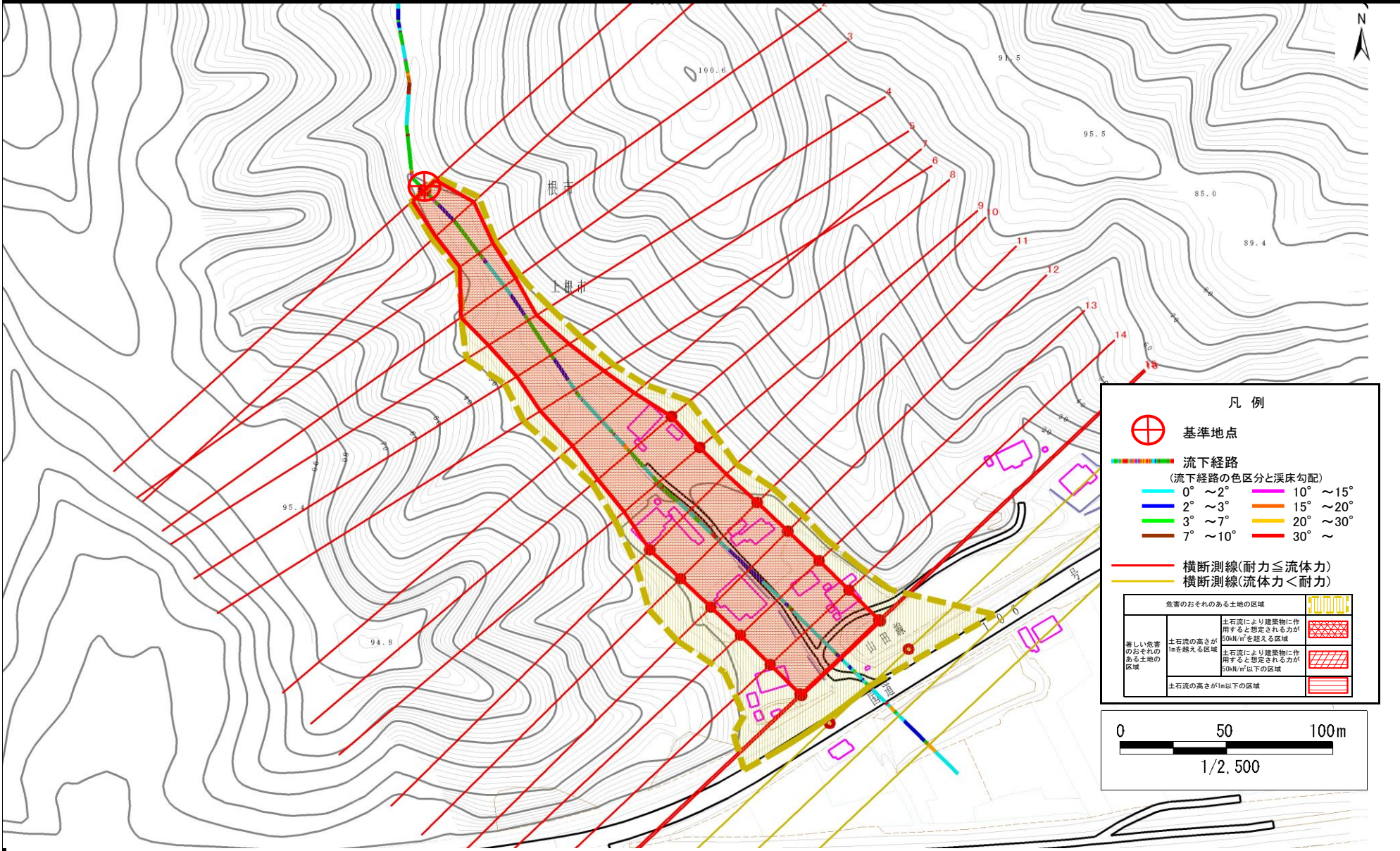
位置図 (S=1:25,000)

# 土石流区域調査

様式3-1 危害のおそれのある土地、著しい危害のおそれのある土地の設定図

調査年度 平成17年度

溪流の位置 溪流番号 A093006 溪流名 上根市の沢 所在地 宮古市大字根市第5地割字上根市



**凡例**

⊕ 基準地点

流下経路  
(流下経路の色区分と渓床勾配)

0° ~ 2°	10° ~ 15°
2° ~ 3°	15° ~ 20°
3° ~ 7°	20° ~ 30°
7° ~ 10°	30° ~

— 横断測線(耐力 ≤ 流体力)  
— 横断測線(流体力 < 耐力)

危害のおそれのある土地の区域		図例
著しい危害のおそれのある土地の区域	土石流の高さが1mを超える区域	斜線
	土石流により建築物に作用すると想定される力が50kN/m <sup>2</sup> を超える区域	斜線
	土石流により建築物に作用すると想定される力が50kN/m <sup>2</sup> 以下の区域	斜線
土石流の高さが1m以下の区域		斜線

0 50 100m  
1/2,500

## 土石流区域調査書

様式3-2 建築物に作用すると想定される衝撃に関する事項

調査年度 平成17年度

溪流の位置	溪流番号	A093006	溪流名	上根市の沢	所在地	宮古市大字根市第5地割字上根市
-------	------	---------	-----	-------	-----	-----------------

横断測線番号	土石流の高さh(m)	土石流の流体力Fd(kN/m <sup>2</sup> )	建築物の耐力P2(kN/m <sup>2</sup> )	横断測線番号	土石流の高さh(m)	土石流の流体力Fd(kN/m <sup>2</sup> )	建築物の耐力P2(kN/m <sup>2</sup> )
No. 0	2.350945111	38.44627127	4.621417106				
No. 1	1.753296613	24.96121189	5.23396256				
No. 2	2.056030825	26.41404707	4.844569025				
No. 3	1.593303229	14.46432397	5.529550047				
No. 4	1.765243804	16.49027097	5.214735099				
No. 5	1.649706007	16.05901431	5.416749243				
No. 6	1.463869995	13.65116939	5.830127001				
No. 7	1.387777833	12.83987994	6.038700491				
No. 8	1.20874323	9.31387198	6.650462032				
No. 9	1.219031042	9.017371594	6.609822005				
No. 10	1.248446809	8.277082231	6.497710613				
No. 11	1.296464006	7.315079065	6.326868409				
No. 12	1.316636135	6.976641795	6.25927405				
No. 13	1.296694226	7.192879942	6.32608353				
No. 14	1.322301666	6.887189237	6.240710057				
No. 15	1.375785992	6.142032273	6.074043666				
No. 16	1.382483265	6.059560403	6.054217345				
No. 17	1.420897365	5.624087185	5.944686537				
No. 18	1.371994046	6.032162181	6.085368591				
No. 19	1.375716856	5.999559234	6.0742495				