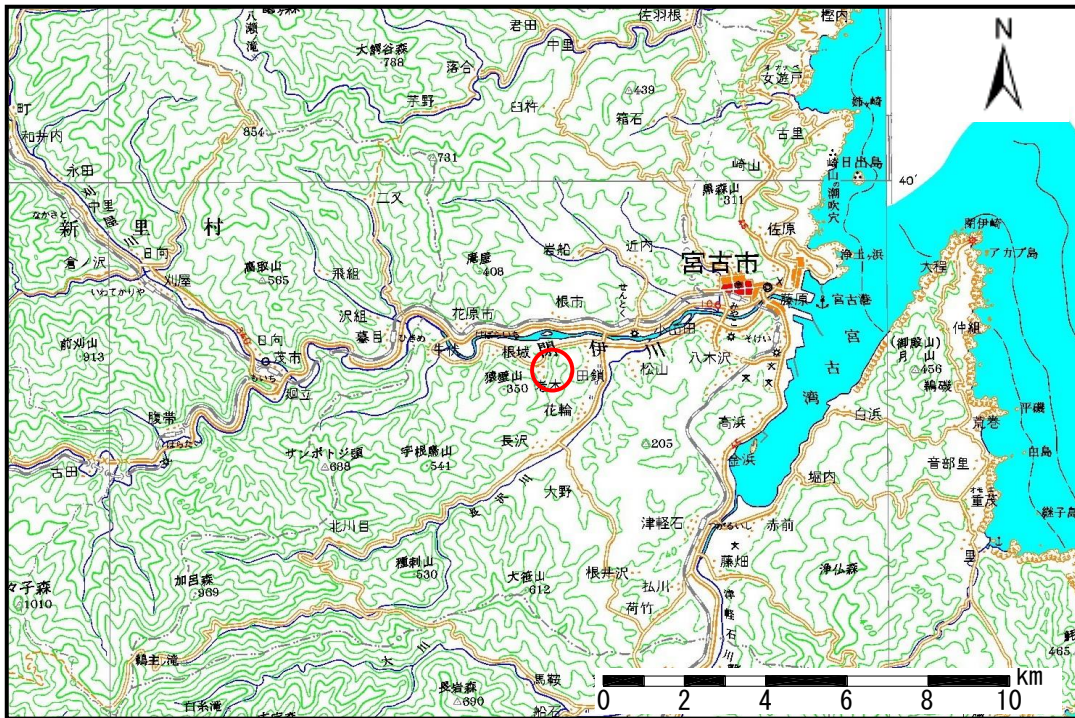


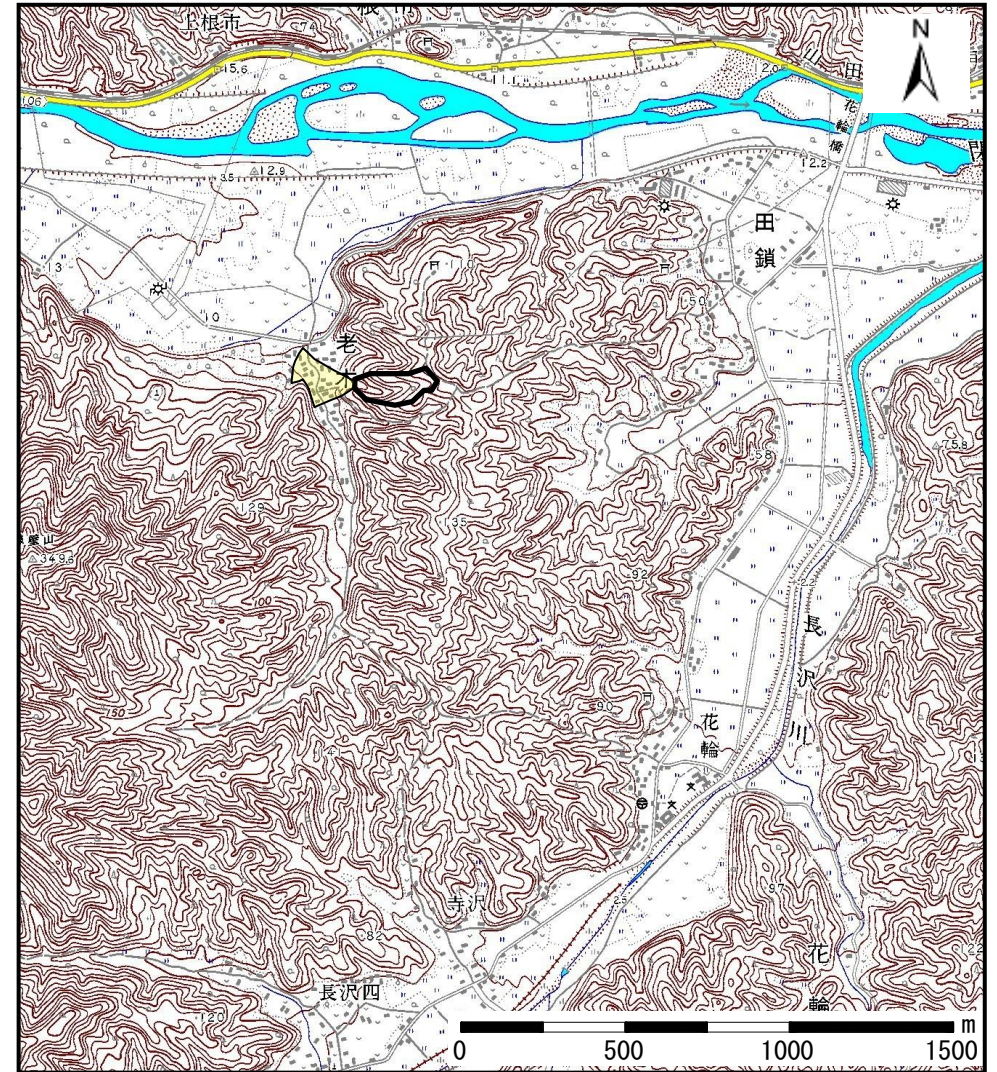
土砂災害防止に関する基礎調査(土石流)

表紙 位置,位置図

自然現象の種類	土石流
溪流番号	A093004
水系名	閉伊川
河川名	閉伊川
溪流名	老木の沢(4)
所在地	宮古市大字老木第2地割
調査機関	宮古地方振興局土木部



概況図 (S=1:200,000)



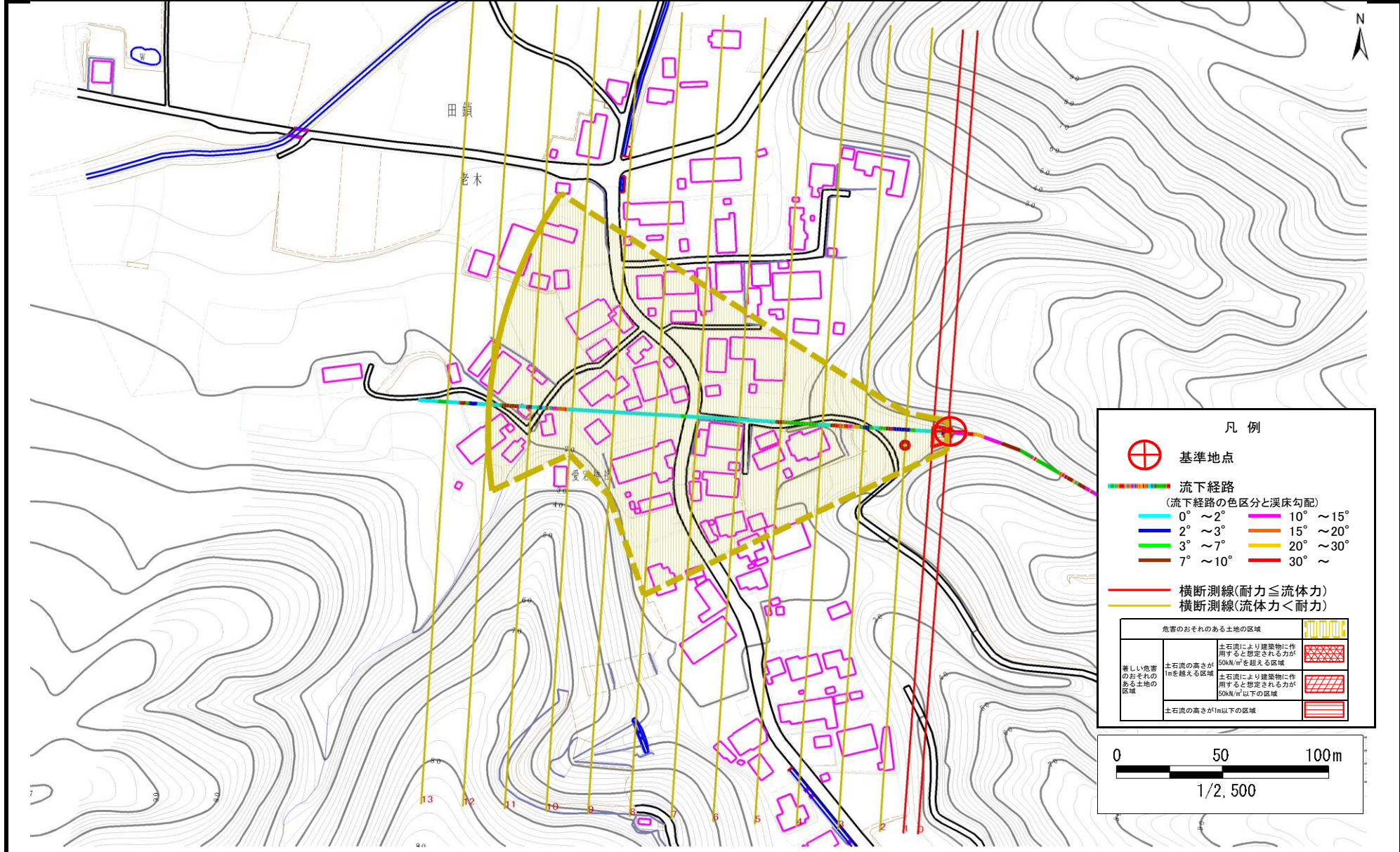
位置図 (S=1:25,000)

土石流区域調査

様式3-1 危害のおそれのある土地、著しい危害のおそれのある土地の設定図

調査年度 平成17年度

溪流の位置 溪流番号 A093004 溪流名 老木の沢(4) 所在地 宮古市大字老木第2地割



土石流区域調査

様式3-2 建築物に作用すると想定される衝撃に関する事項

調査年度	平成17年度
------	--------

溪流の位置	溪流番号	A093004	溪流名	老木の沢(4)	所在地	宮古市大字老木第2地割
-------	------	---------	-----	---------	-----	-------------

横断測線番号	土石流の高さh(m)	土石流の流体力Fd(kN/m ²)	建築物の耐力P2(kN/m ²)	横断測線番号	土石流の高さh(m)	土石流の流体力Fd(kN/m ²)	建築物の耐力P2(kN/m ²)
No. 0	0.686070957	20.54785293	10.47072587				
No. 1	0.538177322	14.30239273	12.95813155				
No. 2	0.407063246	9.325561769	16.69935819				
No. 3	0.382728851	7.297800758	17.67828354				
No. 4	0.372332304	7.711040249	18.13577062				
No. 5	0.377857498	7.487180738	17.88948928				
No. 6	0.377575525	6.796006379	17.90188249				
No. 7	0.366538675	5.41186765	18.40203618				
No. 8	0.363388172	4.448501678	18.55041096				
No. 9	0.365184343	3.760537552	18.46550392				
No. 10	0.370986526	3.182650649	18.19687485				
No. 11	0.42674301	1.718055533	15.98984433				
No. 12	0.451795662	1.448535602	15.17668332				
No. 13	0.529689583	0.961304896	13.14373289				