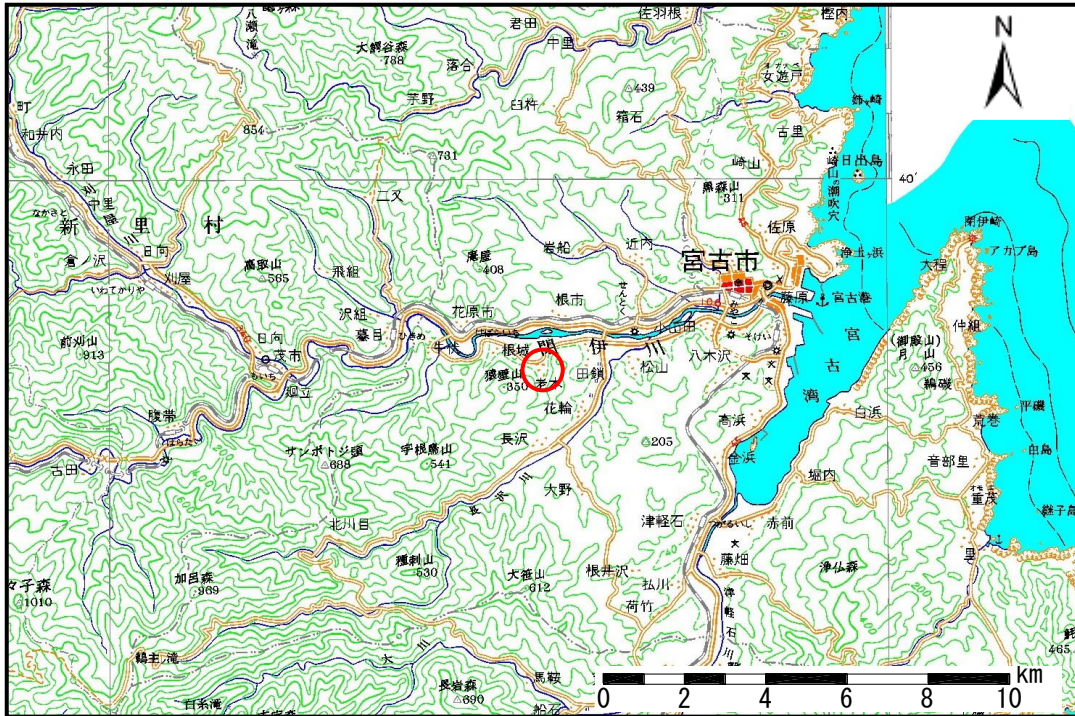


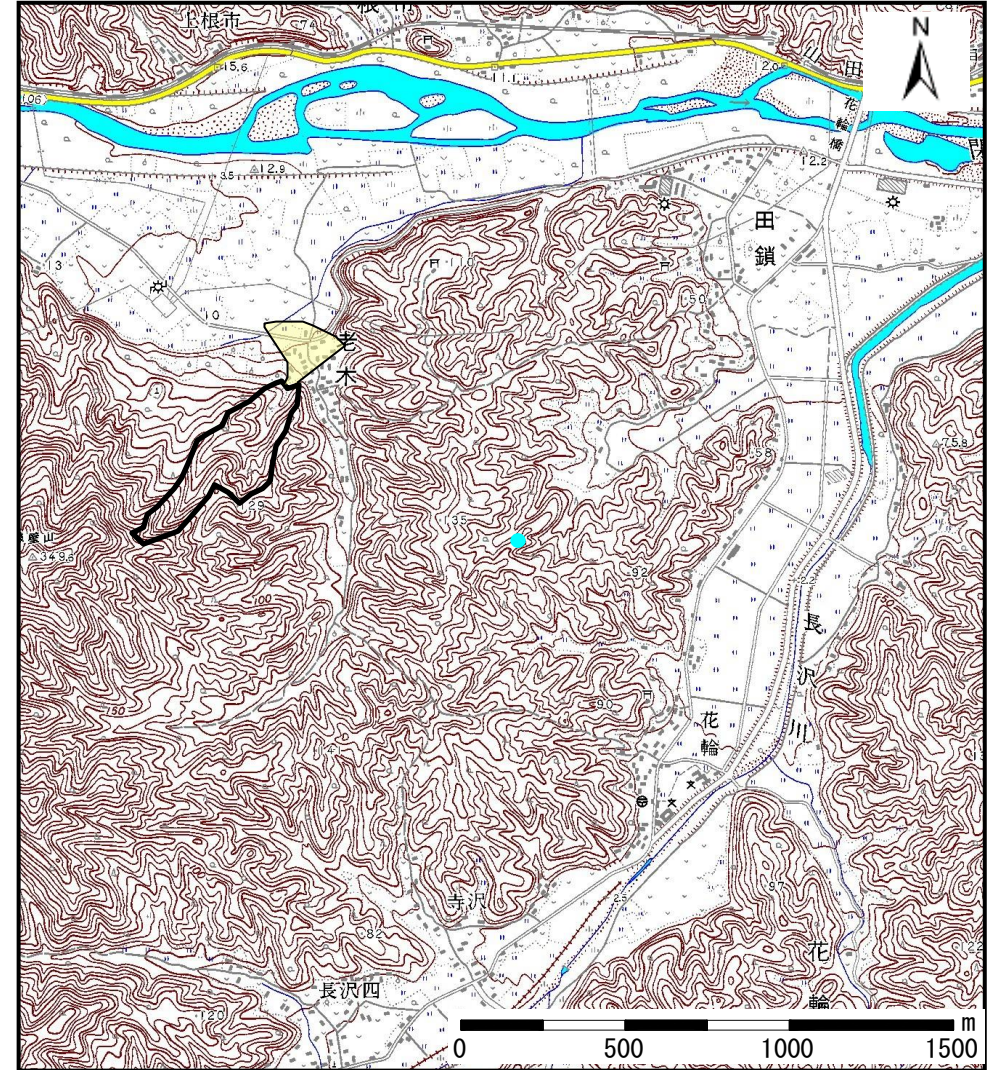
土砂災害防止に関する基礎調査(土石流)

表紙 位置,位置図

自然現象の種類	土石流
溪流番号	A093001
水系名	閉伊川
河川名	閉伊川
溪流名	老木の沢
所在地	宮古市大字老木第7地割
調査機関	宮古地方振興局土木部



概況図 (S=1:200,000)

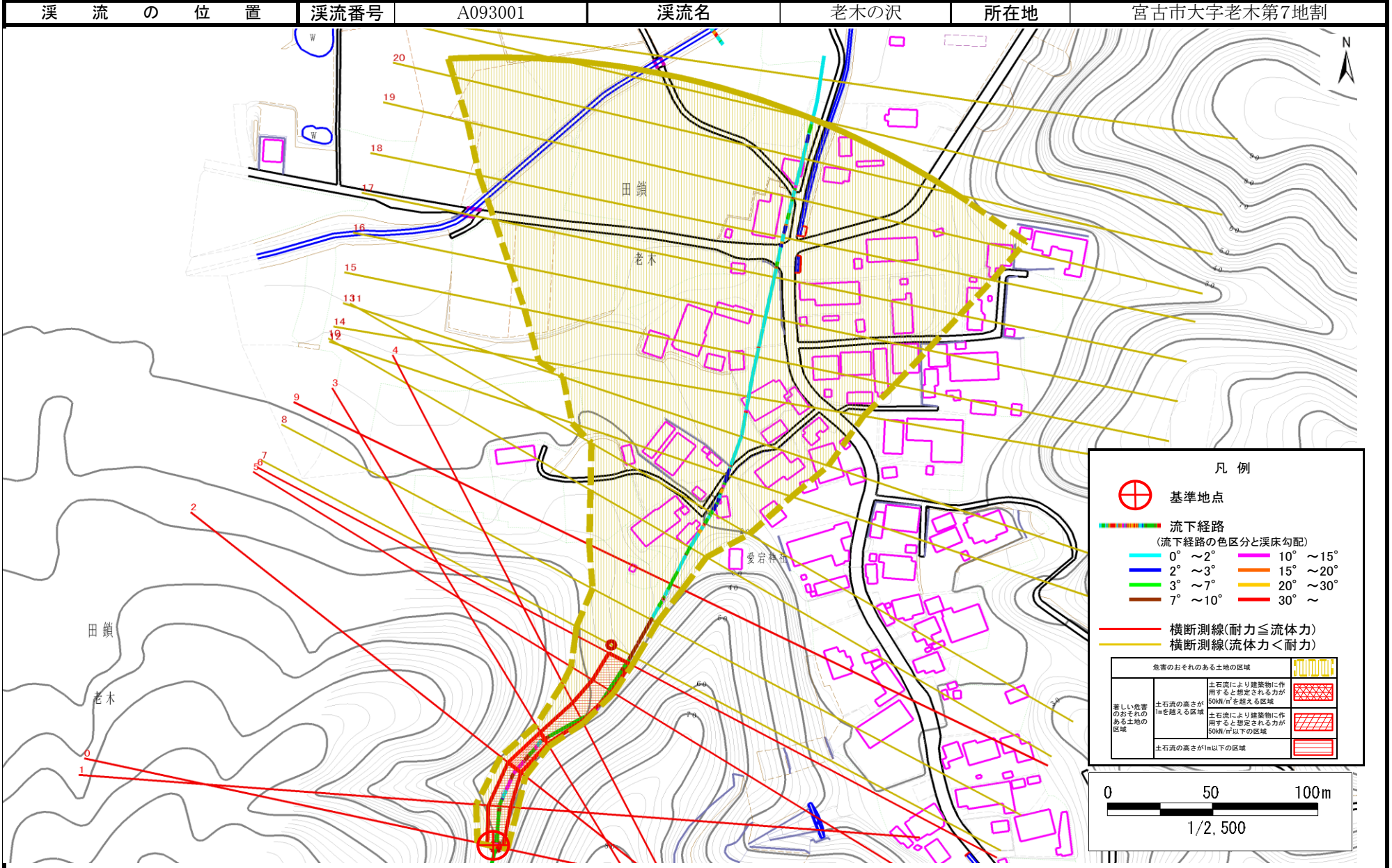


位置図 (S=1:25,000)

土石流区域調査

様式3-1 危害のおそれのある土地、著しい危害のおそれのある土地の設定図

調査年度 平成17年度



土石流区域調査

様式3-2 建築物に作用すると想定される衝撃に関する事項

調査年度 平成17年度

溪流の位置	溪流番号	A093001	溪流名	老木の沢	所在地	宮古市大字老木第7地割	
-------	------	---------	-----	------	-----	-------------	--

横断測線番号	土石流の高さh(m)	土石流の流体力Fd(kN/m ²)	建築物の耐力P2(kN/m ²)	横断測線番号	土石流の高さh(m)	土石流の流体力Fd(kN/m ²)	建築物の耐力P2(kN/m ²)
No. 0	1. 027403055	20. 85293972	7. 513995505				
No. 1	0. 832205237	15. 85060974	8. 896654161				
No. 2	0. 995993575	20. 1917581	7. 698076941				
No. 3	1. 109246084	22. 53313932	7. 086430691				
No. 4	0. 850870838	15. 96391746	8. 735687404				
No. 5	0. 824551945	15. 49135696	8. 964840347				
No. 6	0. 780940418	14. 50542569	9. 379820103				
No. 7	0. 544375456	8. 943739262	12. 82629888				
No. 8	0. 547632192	8. 569638153	12. 75824025				
No. 9	0. 943388226	16. 93212109	8. 035524354				
No. 10	0. 560723477	7. 459933433	12. 49274213				
No. 11	0. 56318267	6. 708484443	12. 44426418				
No. 12	0. 567915128	6. 056363317	12. 35217142				
No. 13	0. 572563972	5. 640586444	12. 26320914				
No. 14	0. 575578271	5. 425229989	12. 20630535				
No. 15	0. 586813361	4. 818138827	11. 99943613				
No. 16	0. 602248135	4. 243433325	11. 72801606				
No. 17	0. 626006027	3. 631174776	11. 33681178				
No. 18	0. 655578379	3. 100119664	10. 89016817				
No. 19	0. 674550242	2. 837592923	10. 624647				
No. 20	0. 675358887	2. 827399563	10. 61366803				
No. 21	0. 693980271	2. 611166267	10. 36807883				
No. 22	0. 703512904	2. 512464825	10. 24750227				