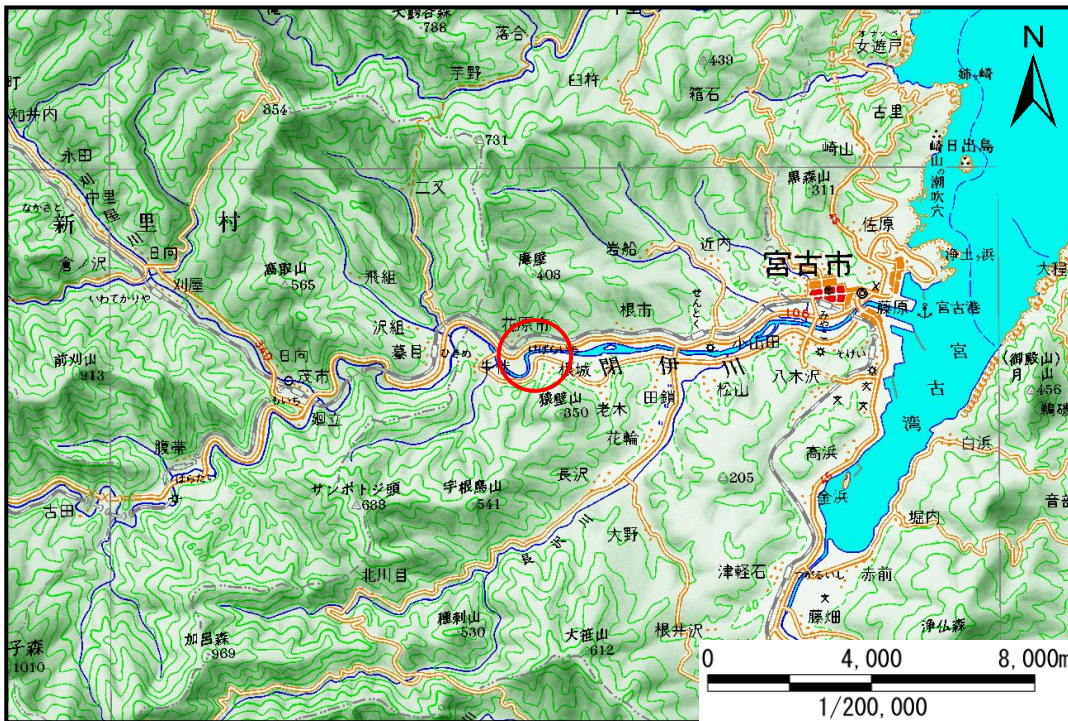


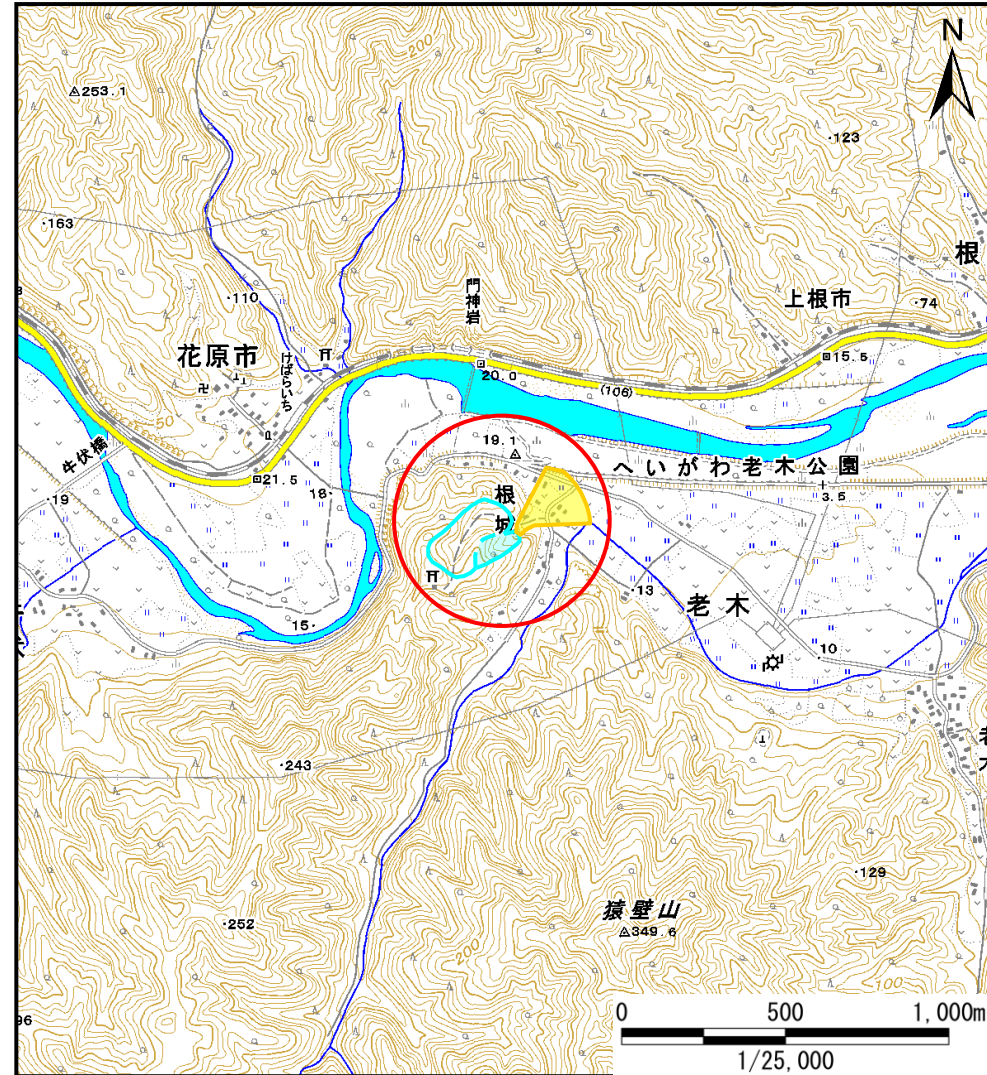
土砂災害防止に関する基礎調査(土石流)

表紙 位置,位置図

自然現象の種類	土石流
溪流番号	A092102-2
水系名	閉伊川
河川名	閉伊川
溪流名	根城の沢(2)
所在地	宮古市老木根城
調査機関	岩手県沿岸広域振興局土木部宮古土木センター



位置図(S=1/200,000)

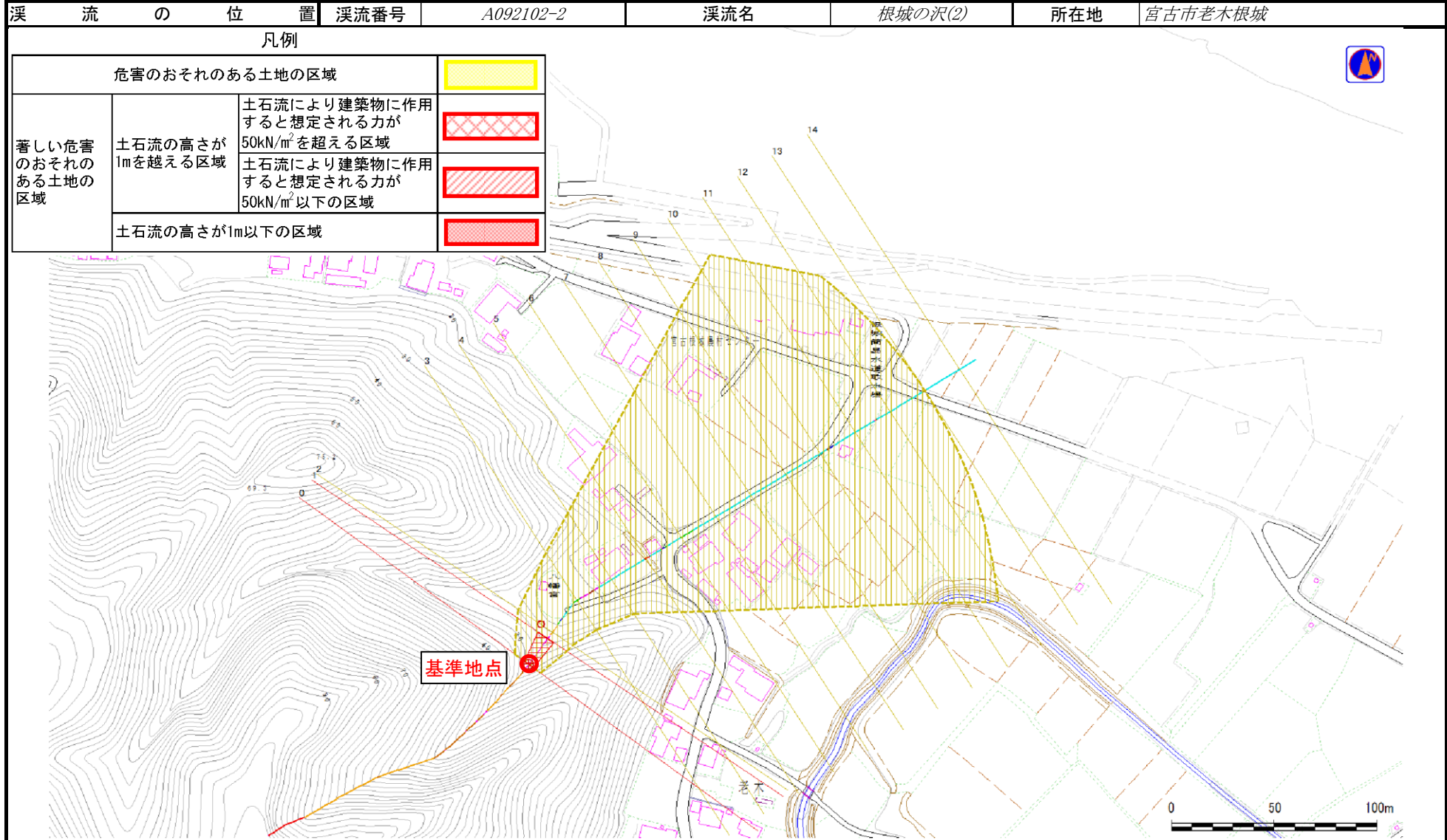


概況図(S=1/25,000)

土石流区域調査書

様式3-1 危害のおそれのある土地、著しい危害のおそれのある土地の設定図

調査年度	平成23年度
------	--------



土石流区域調書

様式3-2 建築物に作用すると想定される衝撃に関する事項

調査年度	平成23年度
------	--------

溪流の位置	溪流番号	A092102-2	溪流名	根城の沢(2)	所在地	宮古市老木根城	
横断測線番号	土石流の高さh(m)	土石流の流体力Fd(kN/m ²)	建築物の耐力P2(kN/m2)	横断測線番号	土石流の高さh(m)	土石流の流体力Fd(kN/m ²)	建築物の耐力P2(kN/m2)
No.0	0.52	27.13	13.22				
No.1	0.38	18.72	17.62				
No.2	0.30	14.21	21.58				
No.3	0.30	14.44	21.74				
No.4	0.32	13.04	20.72				
No.5	0.33	11.97	19.91				
No.6	0.19	4.74	33.56				
No.7	0.15	2.72	42.19				
No.8	0.13	1.82	46.78				
No.9	0.13	1.37	48.52				
No.10	0.13	1.00	48.70				
No.11	0.13	0.66	46.26				
No.12	0.15	0.47	42.53				
No.13	0.16	0.36	38.96				
No.14	0.19	0.24	33.89				