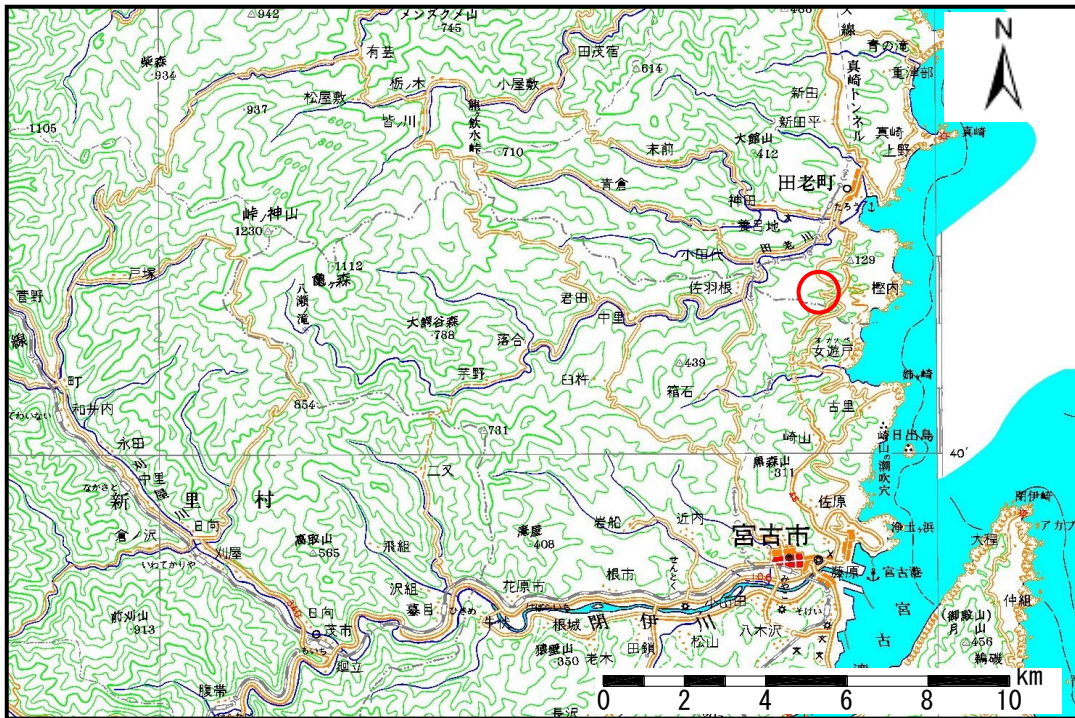


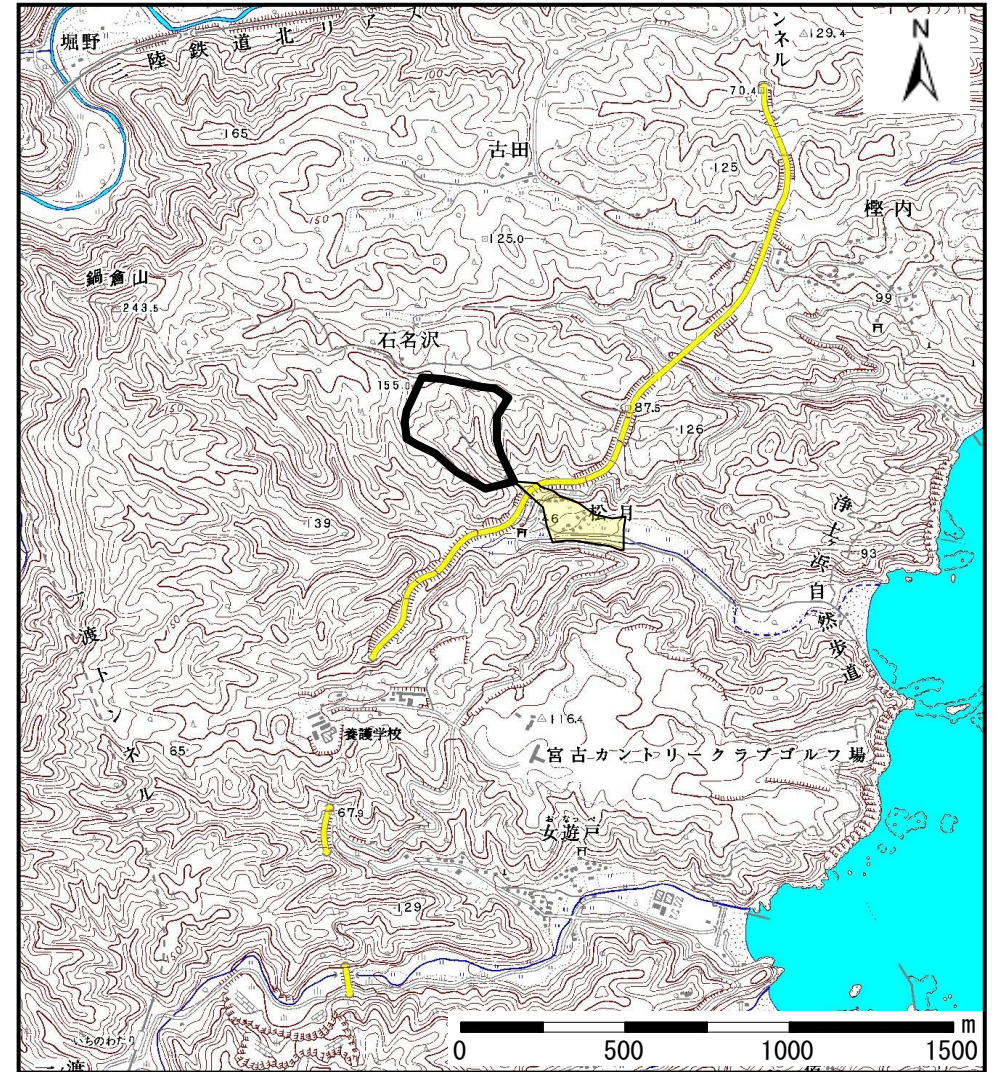
土砂災害防止に関する基礎調査(土石流)

表紙 位置,位置図

自然現象の種類	土石流
溪流番号	A083203
水系名	松月の沢
河川名	松月の沢
溪流名	松月の沢(2)-1
所在地	宮古市大字崎山第5地割
調査機関	宮古地方振興局土木部



概況図(S=1:200,000)



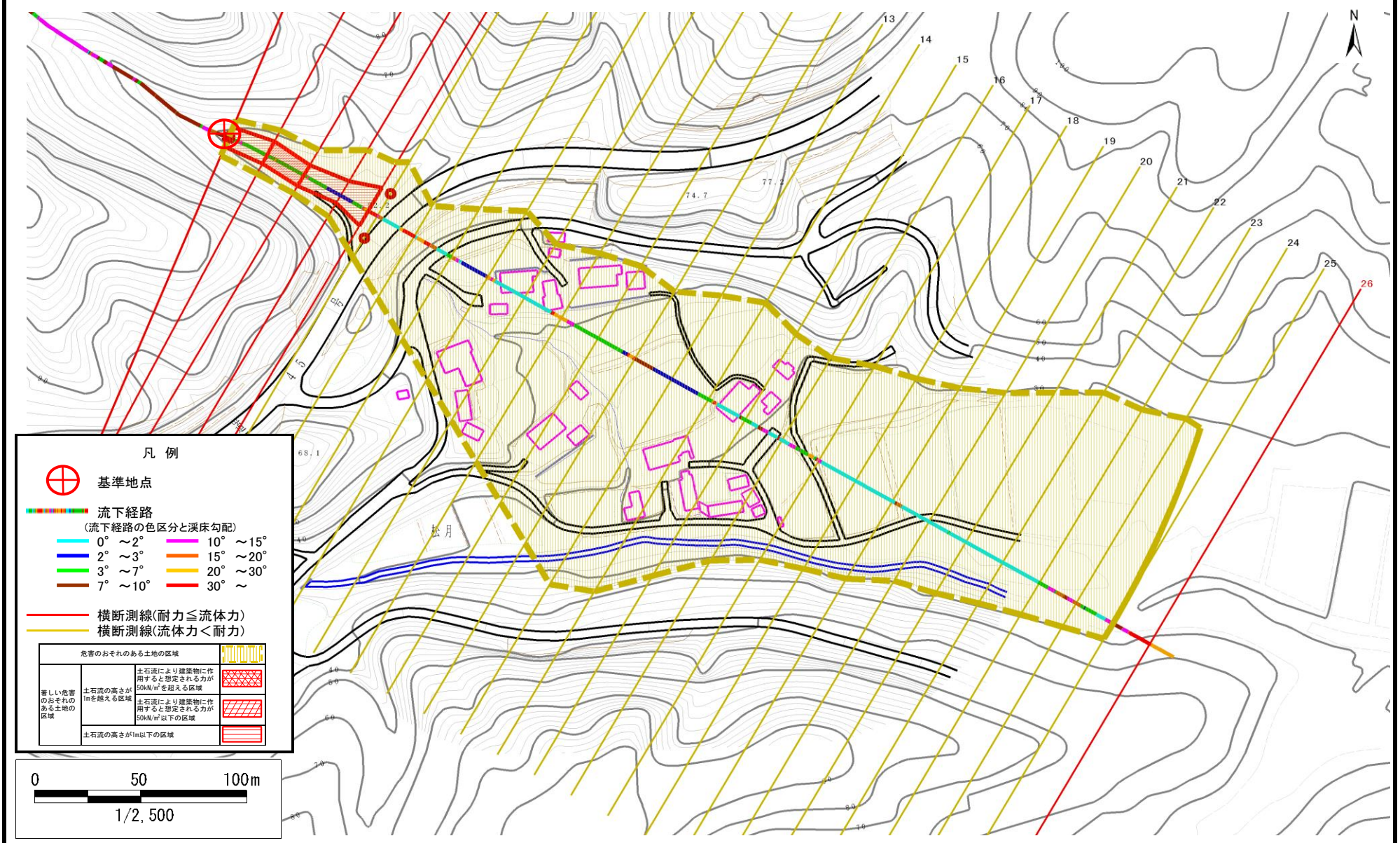
位置図(S=1:25,000)

土石流区域調査

様式3-1 危害のおそれのある土地、著しい危害のおそれのある土地の設定図

調査年度 平成17年度

溪流の位置 溪流番号 A083203 溪流名 松月の沢(2)-1 所在地 宮古市大字崎山第5地割



土石流区域調査書

様式3-2 建築物に作用すると想定される衝撃に関する事項

調査年度 平成17年度

溪流の位置	溪流番号	A083203	溪流名	松月の沢(2)-1	所在地	宮古市大字崎山第5地割	
横断測線番号	土石流の高さh(m)	土石流の流体力Fd(kN/m ²)	建築物の耐力P2(kN/m ²)	横断測線番号	土石流の高さh(m)	土石流の流体力Fd(kN/m ²)	建築物の耐力P2(kN/m ²)
No. 0	1.103556396	25.30894687	7.113953507				
No. 1	0.990637046	21.55877433	7.730707357				
No. 2	1.010880308	22.74298754	7.609315366				
No. 3	0.988258513	21.78300249	7.745316809				
No. 4	0.703151726	12.27333555	10.25200974				
No. 5	0.639842212	8.418494272	11.12260016				
No. 6	0.632651995	8.610937411	11.23272784				
No. 7	0.622523847	8.893407888	11.39225047				
No. 8	0.632609895	8.612083556	11.23338016				
No. 9	0.641299892	8.0449418	11.1005806				
No. 10	0.640840159	8.056488695	11.10751426				
No. 11	0.642740774	7.774727839	11.07891485				
No. 12	0.633104045	8.013213631	11.22572902				
No. 13	0.635716905	7.947478775	11.18547432				
No. 14	0.63727943	7.908554206	11.16156215				
No. 15	0.583837195	9.422656902	12.05344865				
No. 16	0.584818941	9.391047506	12.03556988				
No. 17	0.617334773	8.427823194	11.47604535				
No. 18	0.634288163	7.983322685	11.20744419				
No. 19	0.64415723	7.557765203	11.05771266				
No. 20	0.650361289	6.874673402	10.96595659				
No. 21	0.66671044	5.819685634	10.73249865				
No. 22	0.698757949	4.674020613	10.30722586				
No. 23	0.723840312	4.096074886	10.00124392				
No. 24	0.761443942	3.471909862	9.581223974				
No. 25	0.797577446	3.030611189	9.215978886				
No. 26	0	0	0				