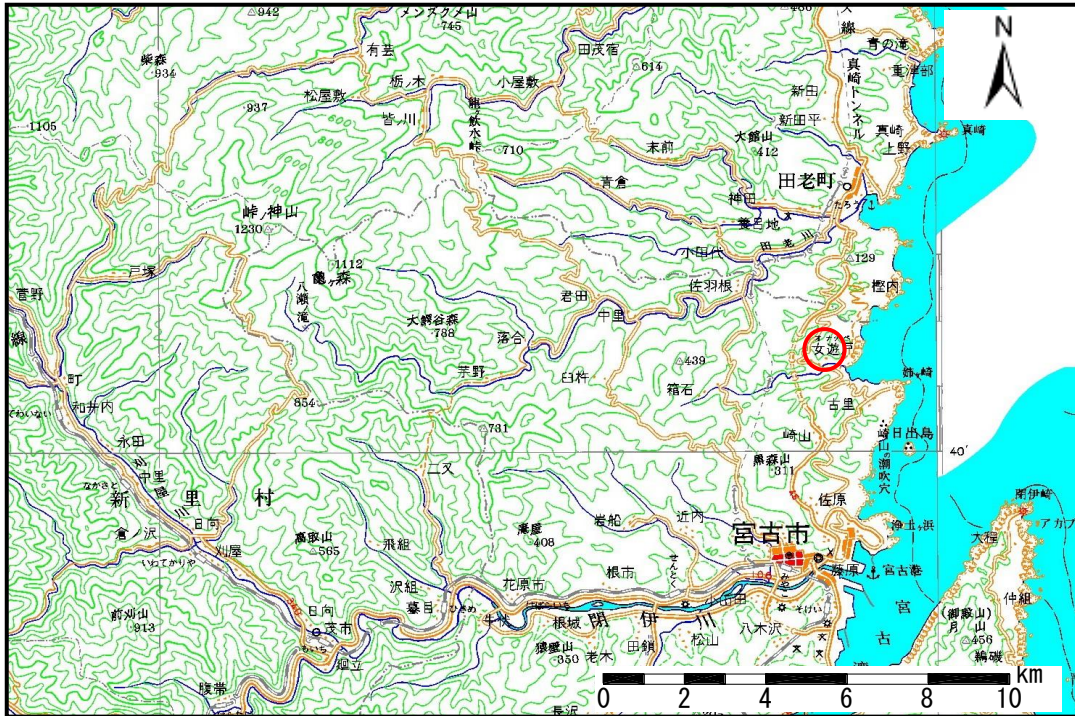


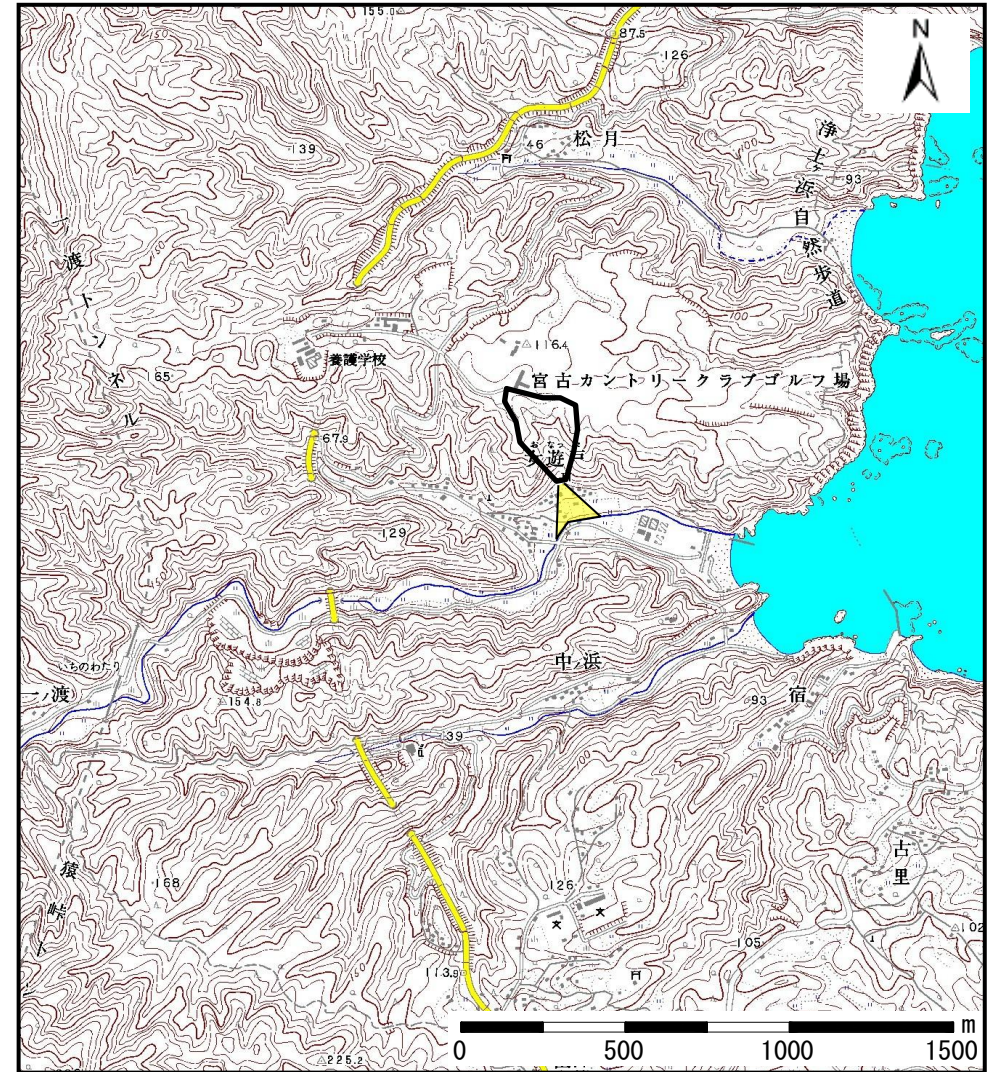
土砂災害防止に関する基礎調査(土石流)

表紙 位置,位置図

自然現象の種類	土石流
溪流番号	A083015
水系名	女遊戸川
河川名	女遊戸川
溪流名	女遊戸の沢(2)
所在地	宮古市大字崎山第4地割
調査機関	宮古地方振興局土木部



概況図 (S=1:200,000)



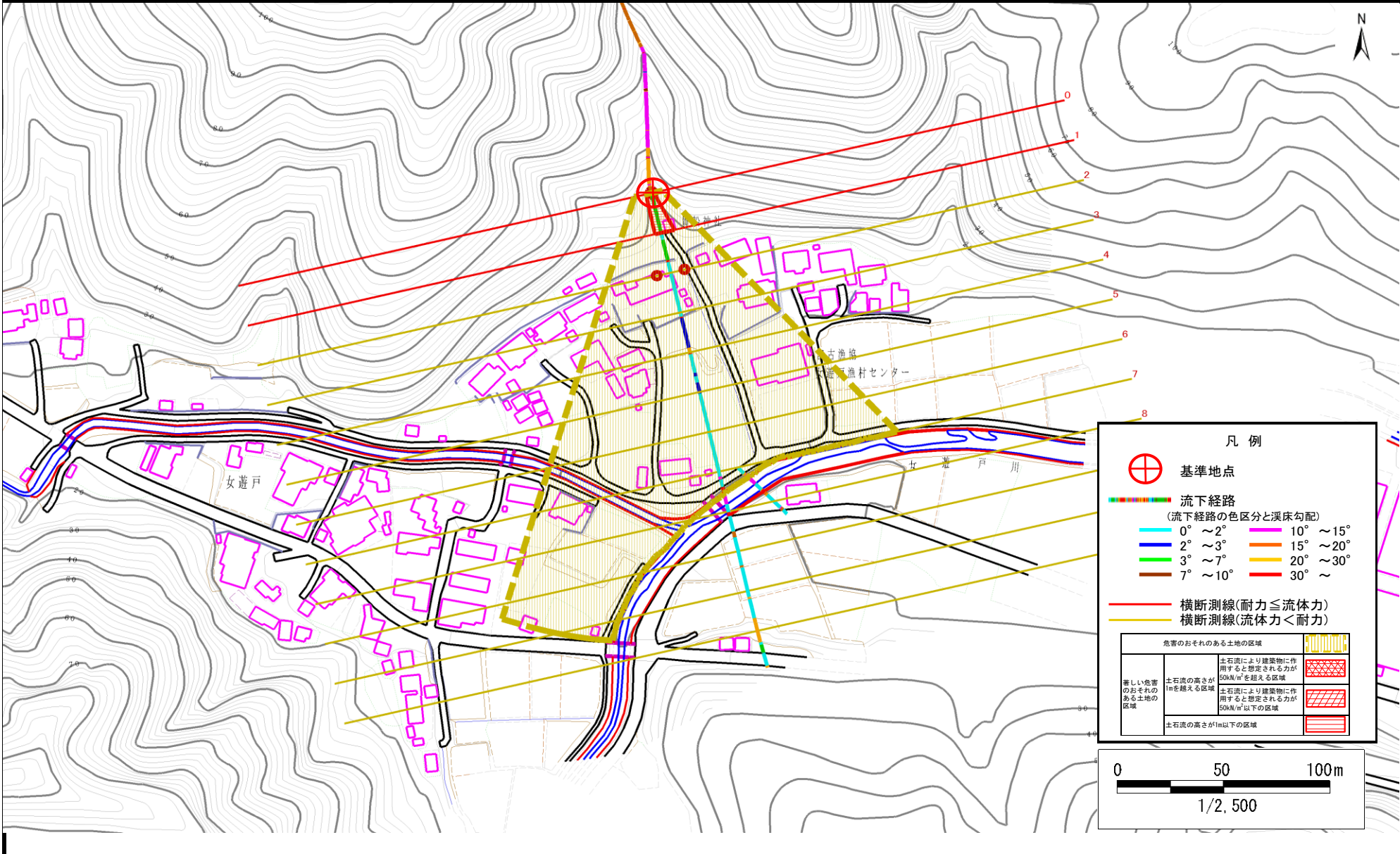
位置図 (S=1:25,000)

土石流区域調査

様式3-1 危害のおそれのある土地、著しい危害のおそれのある土地の設定図

調査年度 平成17年度

溪流の位置	溪流番号	A083015	溪流名	女遊戸の沢(2)	所在地	宮古市大字崎山第4地割
-------	------	---------	-----	----------	-----	-------------



凡例

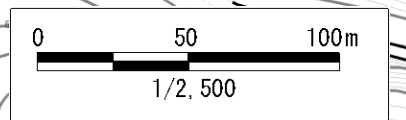
⊕ 基準地点

流下経路
(流下経路の色区分と溪床勾配)

0° ~ 2°	10° ~ 15°
2° ~ 3°	15° ~ 20°
3° ~ 7°	20° ~ 30°
7° ~ 10°	30° ~

横断測線(耐力 ≤ 流体力)
横断測線(流体力 < 耐力)

危害のおそれのある土地の区域	
著しい危害のおそれのある土地の区域	土石流により建築物に作用すると想定される力が50kN/m ² を超える区域
	土石流の高さが1mを超える区域
	土石流により建築物に作用すると想定される力が50kN/m ² 以下の区域
土石流の高さが1m以下の区域	



土石流区域調査書

様式3-2 建築物に作用すると想定される衝撃に関する事項

調査年度	平成17年度
------	--------

溪流の位置	溪流番号	A083015	溪流名	女遊戸の沢(2)	所在地	宮古市大字崎山第4地割
-------	------	---------	-----	----------	-----	-------------

横断測線番号	土石流の高さh(m)	土石流の流体力Fd(kN/m ²)	建築物の耐力P2(kN/m ²)	横断測線番号	土石流の高さh(m)	土石流の流体力Fd(kN/m ²)	建築物の耐力P2(kN/m ²)
No. 0	0.667185701	37.82681379	10.7258868				
No. 1	0.395285033	17.29146918	17.15802848				
No. 2	0.329669793	12.49821661	20.31691312				
No. 3	0.246205943	7.272159612	26.78024288				
No. 4	0.194392353	4.732119436	33.59317164				
No. 5	0.153373643	2.708402021	42.25677874				
No. 6	0.138631891	1.859664123	46.62406202				
No. 7	0.133153363	1.392040556	48.49373957				
No. 8	0.132385119	1.266388875	48.76830005				
No. 9	0.13370086	0.892591113	48.29999778				
No. 10	0.150242024	0.495659761	43.11278349				
No. 11	0.185401228	0.273419642	35.16380144				