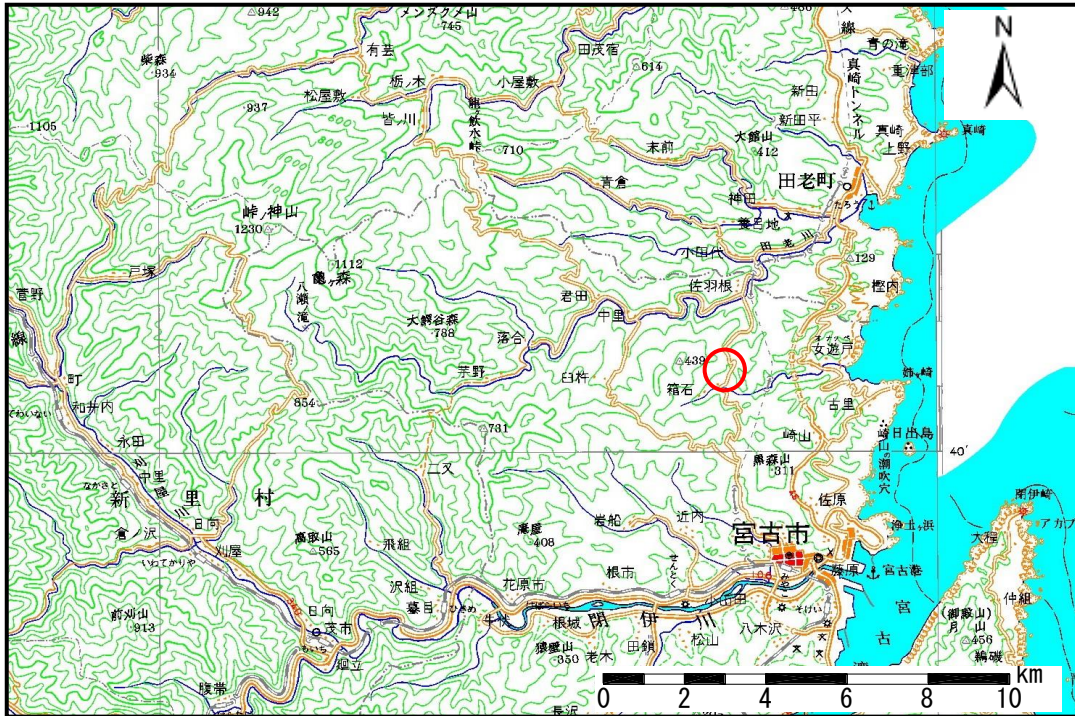


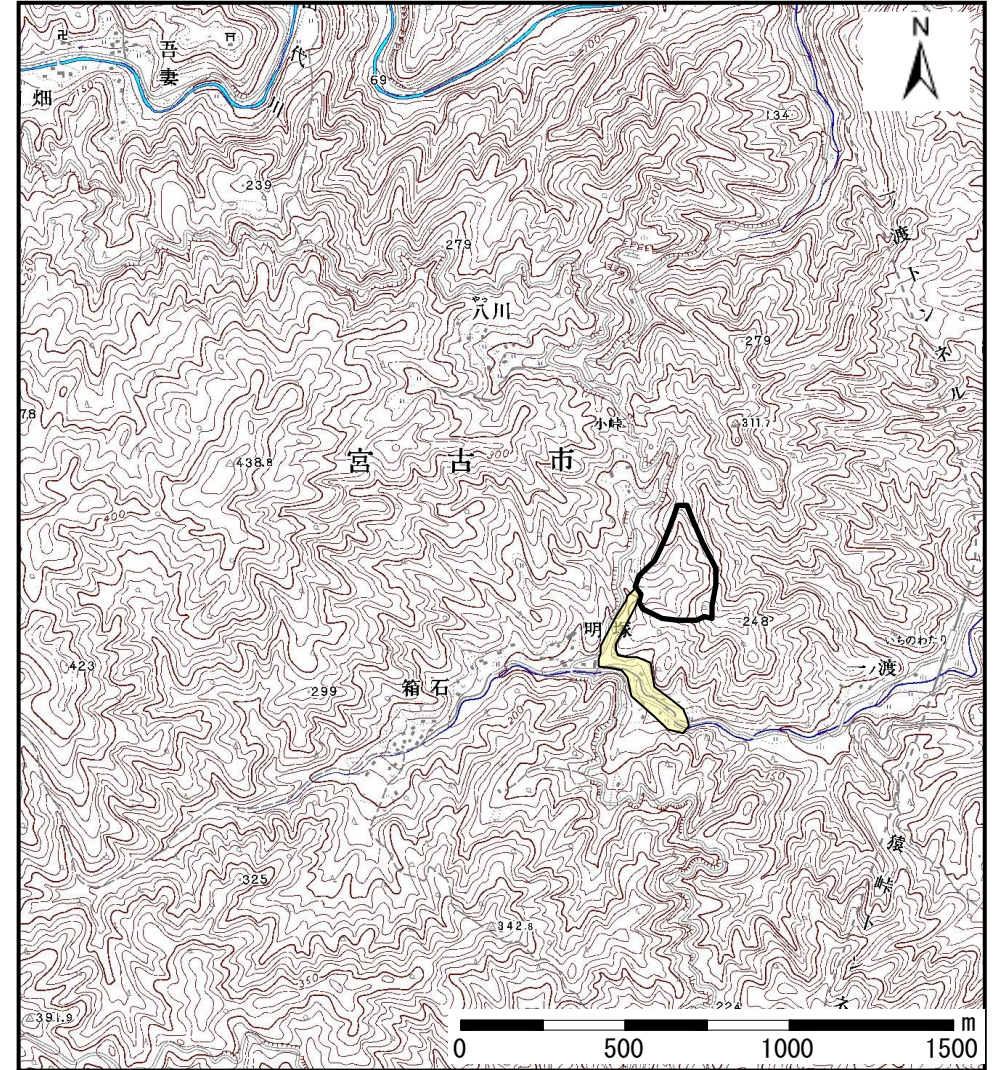
土砂災害防止に関する基礎調査(土石流)

表紙 位置,位置図

自然現象の種類	土石流
溪流番号	A083012
水系名	女遊戸川
河川名	女遊戸川
溪流名	明塚の沢(3)
所在地	宮古市大字崎山第5地割
調査機関	宮古地方振興局土木部



概況図 (S=1:200,000)



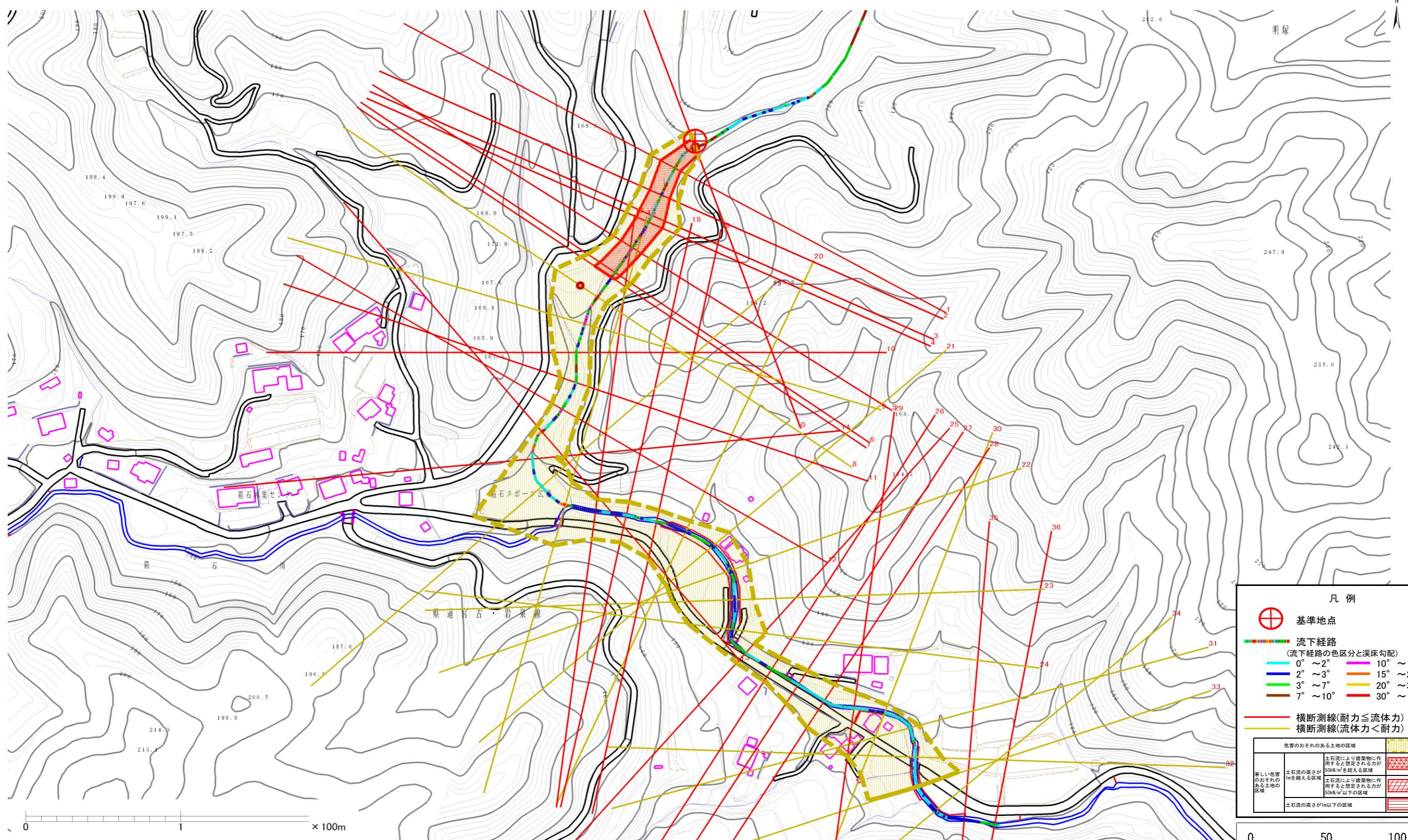
位置図 (S=1:25,000)

土石流区域調査

様式3-1 危害のおそれのある土地、著しい危害のおそれのある土地の設定図

調査年度	平成17年度
所在地	岩手県宮古市大崎崎山第5地割

渓流番号	A083012	渓流名	明塚の沢(3)
------	---------	-----	---------



凡例

- ⊕ 基準地点
- 流下経路 (流下経路の色区分と渓床勾配)
 - 0° ~ 2°
 - 2° ~ 3°
 - 3° ~ 7°
 - 7° ~ 10°
 - 10° ~ 15°
 - 15° ~ 20°
 - 20° ~ 30°
 - 30° ~
- 横断測線(耐力 ≤ 流体力)
- 横断測線(流体力 < 耐力)

危害のおそれのある土地の区域	土石流により建築物に作用すると想定される力が50kN/m ² を超える区域	土石流の高さが5mを超える区域
著しい危害のおそれのある土地の区域	土石流により建築物に作用すると想定される力が50kN/m ² 以下の区域	土石流の高さが5m以下の区域

0 50 100m
1/2,500

0 100m × 100m

土石流区域調書

様式3-2 建築物に作用すると想定される衝撃に関する事項

調査年度 平成17年度

溪流の位置	溪流番号	A083012	溪流名	明塚の沢(3)	所在地	宮古市大字崎山第5地割	
横断測線番号	土石流の高さh(m)	土石流の流体力Fd(kN/m ²)	建築物の耐力P2(kN/m ²)	横断測線番号	土石流の高さh(m)	土石流の流体力Fd(kN/m ²)	建築物の耐力P2(kN/m ²)
No. 0	1.306170969	17.92893416	6.29404626	No. 27	1.285136598	8.206284934	6.365878747
No. 1	1.134229019	12.243867	6.969112957	No. 28	1.223544699	7.452877193	6.592230261
No. 2	1.181654419	11.61917936	6.761211801	No. 29	1.237683081	7.300601671	6.538046992
No. 3	1.052075521	8.319510629	7.377590494	No. 30	0.90886021	4.35044965	8.279407154
No. 4	1.047098893	8.126048899	7.404552009	No. 31	1.208717881	5.814190121	6.650563114
No. 5	1.195553944	8.209544465	6.703694798	No. 32	0.918881414	4.202362712	8.20664401
No. 6	1.197393076	7.580671164	6.696194356	No. 33	1.262319849	5.89079802	6.446853021
No. 7	1.22452889	7.168468809	6.588413509	No. 34	0.949242619	3.898629537	7.99601854
No. 8	0.890048478	4.594281055	8.420630412	No. 35	1.522629083	6.772121906	5.685915008
No. 9	0.814304165	5.488726262	9.058221928	No. 36	1.630954821	7.84158726	5.453141061
No. 10	1.28216232	10.67583217	6.376250693				
No. 11	1.375505533	13.31504992	6.074878804				
No. 12	1.498775148	12.48937068	5.742812563				
No. 13	1.287631746	11.1993674	6.357219246				
No. 14	1.18461173	12.0882729	6.748850022				
No. 15	0.747228157	6.518361273	9.734902449				
No. 16	0.721718667	6.987293843	10.02628221				
No. 17	1.332793884	16.92943012	6.206804889				
No. 18	1.353440926	17.08277618	6.141836212				
No. 19	1.42773237	16.01165504	5.925919409				
No. 20	0.735375396	6.730180218	9.867707744				
No. 21	0.747961884	6.50557893	9.726823487				
No. 22	0.75034492	6.464322139	9.700696277				
No. 23	0.764599121	6.225543824	9.547912399				
No. 24	0.81148337	5.526951273	9.084354666				
No. 25	1.203067123	10.17285342	6.673213365				
No. 26	1.213489574	8.475700363	6.631617825				