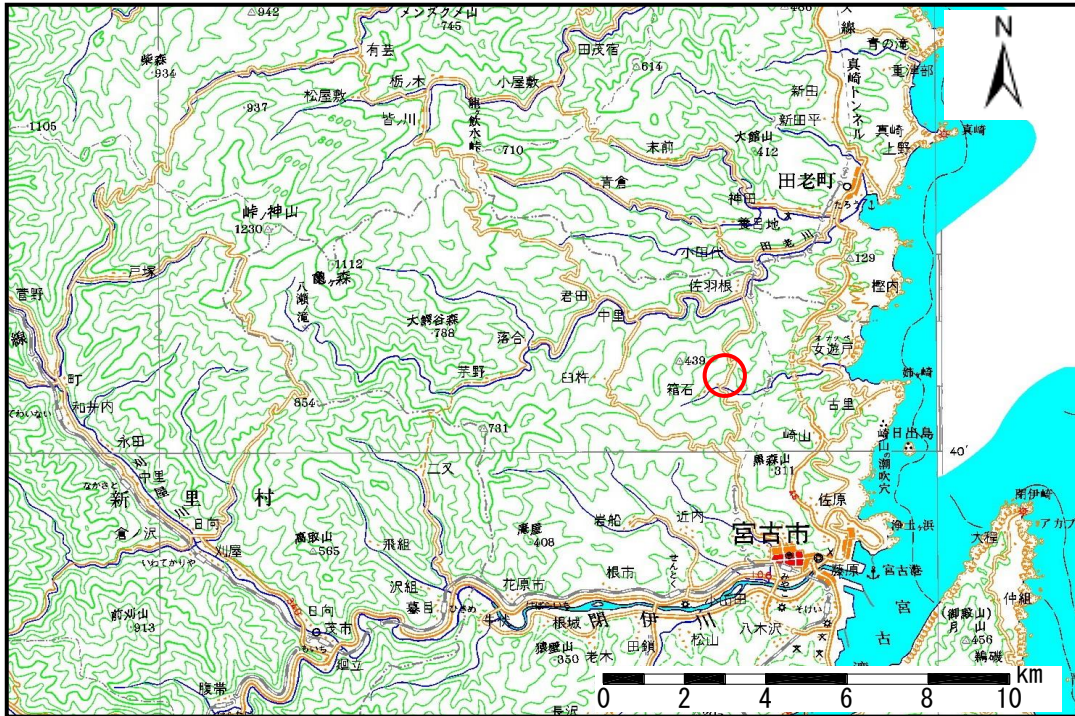


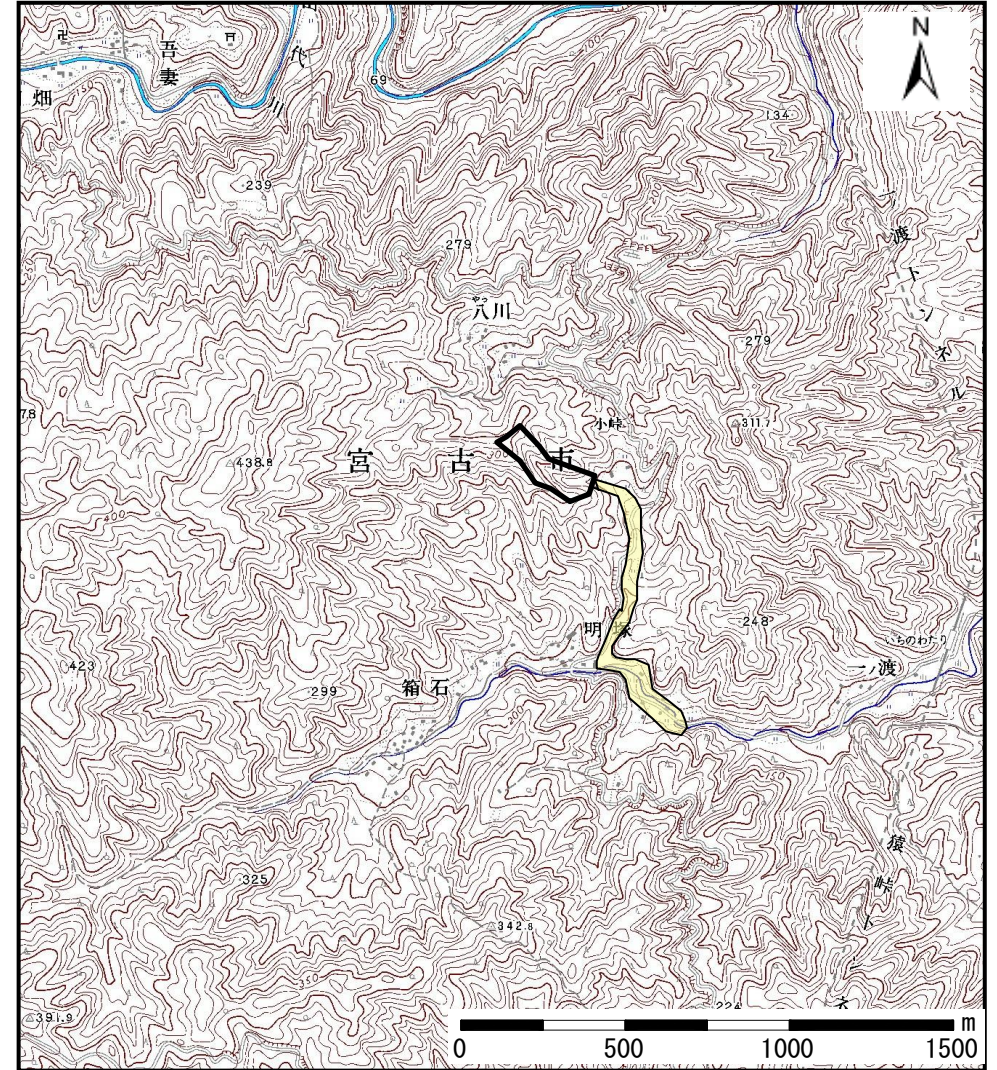
土砂災害防止に関する基礎調査(土石流)

表紙 位置,位置図

自然現象の種類	土石流
溪流番号	A083010
水系名	女遊戸川
河川名	女遊戸川
溪流名	明塚の沢-1
所在地	宮古市大字崎山第8地割
調査機関	宮古地方振興局土木部



概況図 (S=1:200,000)



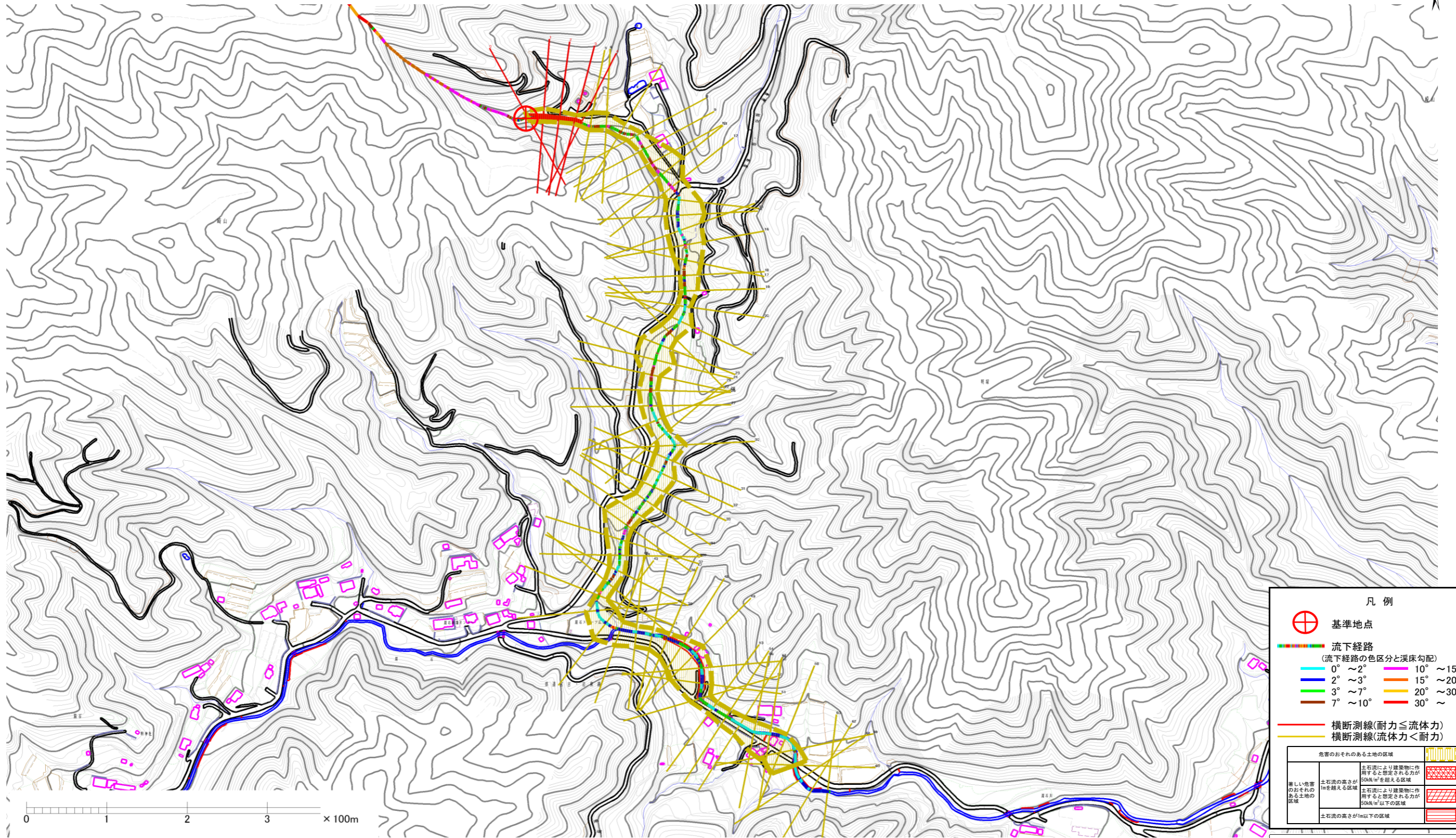
位置図 (S=1:25,000)

土石流区域調査

様式3-1 危害のおそれのある土地、著しい危害のおそれのある土地の設定図

調査年度 平成17年度

溪流番号 A083010 溪流名 明塚の沢-1 所在地 宮古市大字崎山第8地割



凡例

- ⊕ 基準地点
- 流下経路 (流下経路の色区分と溪床勾配)
 - 0° ~ 2°
 - 2° ~ 3°
 - 3° ~ 7°
 - 7° ~ 10°
 - 10° ~ 15°
 - 15° ~ 20°
 - 20° ~ 30°
 - 30° ~
- 横断測線(耐力 ≤ 流体力)
- 横断測線(流体力 < 耐力)

危害のおそれのある土地の区域	
著しい危害のおそれのある土地の区域	土石流の高さが50N/m ² を超える区域
危害のおそれのある土地の区域	土石流の高さが1mを超える区域
	土石流により建築物に作用すると想定される力が50N/m ² 以下の区域
	土石流の高さが1m以下の区域

0 50 100m
1/2,500

土石流区域調査書

様式3-2 建築物に作用すると想定される衝撃に関する事項

調査年度 平成17年度

渓流の位置	渓流番号	A083010	渓流名	明塚の沢-1	所在地	宮古市大字崎山第8地割	
横断測線番号	土石流の高さh(m)	土石流の流体力Fd(kN/m ²)	建築物の耐力P2(kN/m ²)	横断測線番号	土石流の高さh(m)	土石流の流体力Fd(kN/m ²)	建築物の耐力P2(kN/m ²)
No. 0	0.640599007	26.06233412	11.11115535	No. 27	0.290874801	2.53785357	22.85839007
No. 1	0.70094573	27.7530556	10.27964367	No. 28	0.299878699	2.38774268	22.20972997
No. 2	0.672089693	24.33753519	10.65821989	No. 29	0.30640813	2.287063322	21.76326079
No. 3	0.554897407	16.69257211	12.60932992	No. 30	0.310616545	2.174669109	21.4854804
No. 4	0.510503339	14.39972663	13.58630266	No. 31	0.313068086	2.079918136	21.3271189
No. 5	0.498296254	12.92153063	13.88583012	No. 32	0.316343243	1.970784421	21.11939857
No. 6	0.412677156	9.249707997	16.49001301	No. 33	0.318885839	1.896468245	20.96109258
No. 7	0.379919907	7.545487707	17.79940515	No. 34	0.321718109	1.822020576	20.78770849
No. 8	0.367823345	6.638909212	18.34226728	No. 35	0.338222051	1.498691639	19.83536833
No. 9	0.376925654	6.328787437	17.93051652	No. 36	0.33259524	1.549830003	20.14939377
No. 10	0.280463974	3.906472365	23.66049728	No. 37	0.334402326	1.533124927	20.04738557
No. 11	0.397021369	6.190097763	17.08869037	No. 38	0.406813283	2.039766957	16.7088147
No. 12	0.41140048	5.74207094	16.53711553	No. 39	0.443857157	2.370398939	15.42433816
No. 13	0.363923756	4.537327273	18.52500517	No. 40	0.426765583	2.504028416	15.98906834
No. 14	0.287718451	3.125811574	23.09542231	No. 41	0.532960073	4.172403773	13.07150833
No. 15	0.32461195	3.442093254	20.61369236	No. 42	0.30413607	2.025060733	21.91643731
No. 16	0.294386701	2.756030188	22.60064981	No. 43	0.306275891	1.996863088	21.77211352
No. 17	0.358197562	3.581698367	18.80058794	No. 44	0.339047255	2.7366048	19.79019491
No. 18	0.420588327	4.561437816	16.20455312	No. 45	0.362814329	3.147528986	18.57771533
No. 19	0.405391113	4.298527683	16.76284107	No. 46	0.358933251	2.769472086	18.76468686
No. 20	0.29472939	2.740456896	22.57582963	No. 47	0.376250929	2.792951634	17.96035089
No. 21	0.346932249	2.913597201	19.36943851	No. 48	0.426620801	3.221217143	15.99404693
No. 22	0.305425863	2.349386032	21.82920213	No. 49	0.305440614	2.007799508	21.82820868
No. 23	0.307627267	2.238248773	21.68200575	No. 50	0.413670516	2.848718026	16.45356583
No. 24	0.301878115	2.324313742	22.07095528	No. 51	0.4003595	2.293000047	16.95708702
No. 25	0.343273088	3.029255614	19.56228278	No. 52	0.414139855	2.347623263	16.43640667
No. 26	0.290425065	2.545719603	22.89184809	No. 53	0.323995792	1.784412159	20.65048247

土石流区域調査書

様式3-2 建築物に作用すると想定される衝撃に関する事項

調査年度	平成17年度
------	--------

溪流の位置	溪流番号	A083010	溪流名	明塚の沢-1	所在地	宮古市大字崎山第8地割	
横断測線番号	土石流の高さh(m)	土石流の流体力Fd(kN/m ²)	建築物の耐力P2(kN/m2)	横断測線番号	土石流の高さh(m)	土石流の流体力Fd(kN/m ²)	建築物の耐力P2(kN/m2)
No. 54	0.601876829	2.956857374	11.73437943				
No. 55	0.450896811	2.00760836	15.20428305				
No. 56	0.445845944	1.890882143	15.36145983				
No. 57	0.479115776	1.852633716	14.38763055				
No. 58	0.456877798	1.689359819	15.02269353				
No. 59	0.46904358	1.639716982	14.66773933				
No. 60	0.500249005	1.741494617	13.83692225				
No. 61	0.460233887	1.513049495	14.92288375				
No. 62	0.465408977	1.48249286	14.7718229				
No. 63	0.445763078	1.349938892	15.36406847				