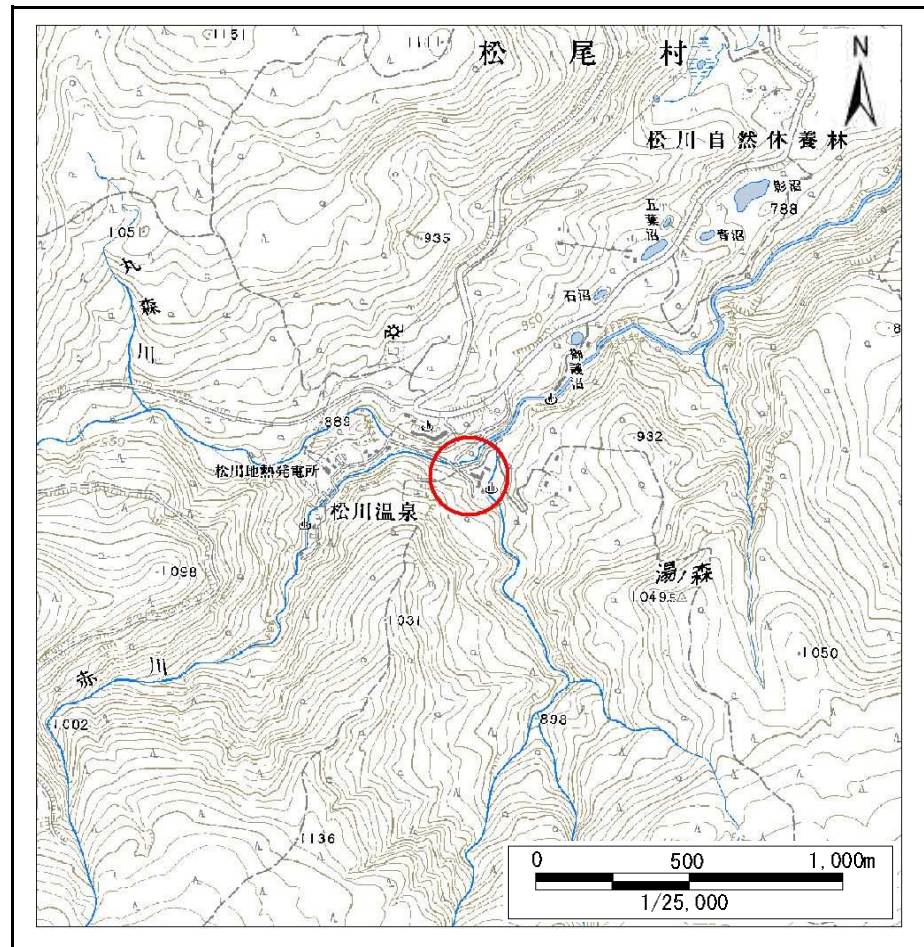


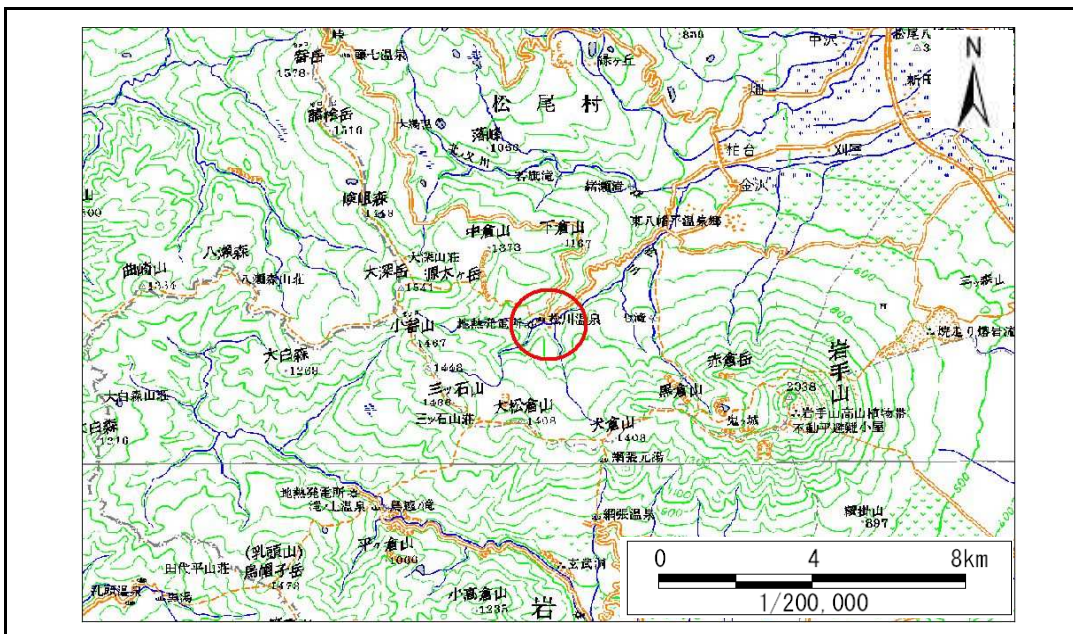
# 土砂災害防止に関する基礎調査(急傾斜地の崩壊)

表紙 概況、位置図

自然現象の種類	急傾斜地の崩壊
箇所番号	055D1001
箇所名	松川温泉
所在地	八幡平市松尾寄木
調査機関	盛岡広域振興局土木部岩手土木センター



概況図(S=1:25,000)



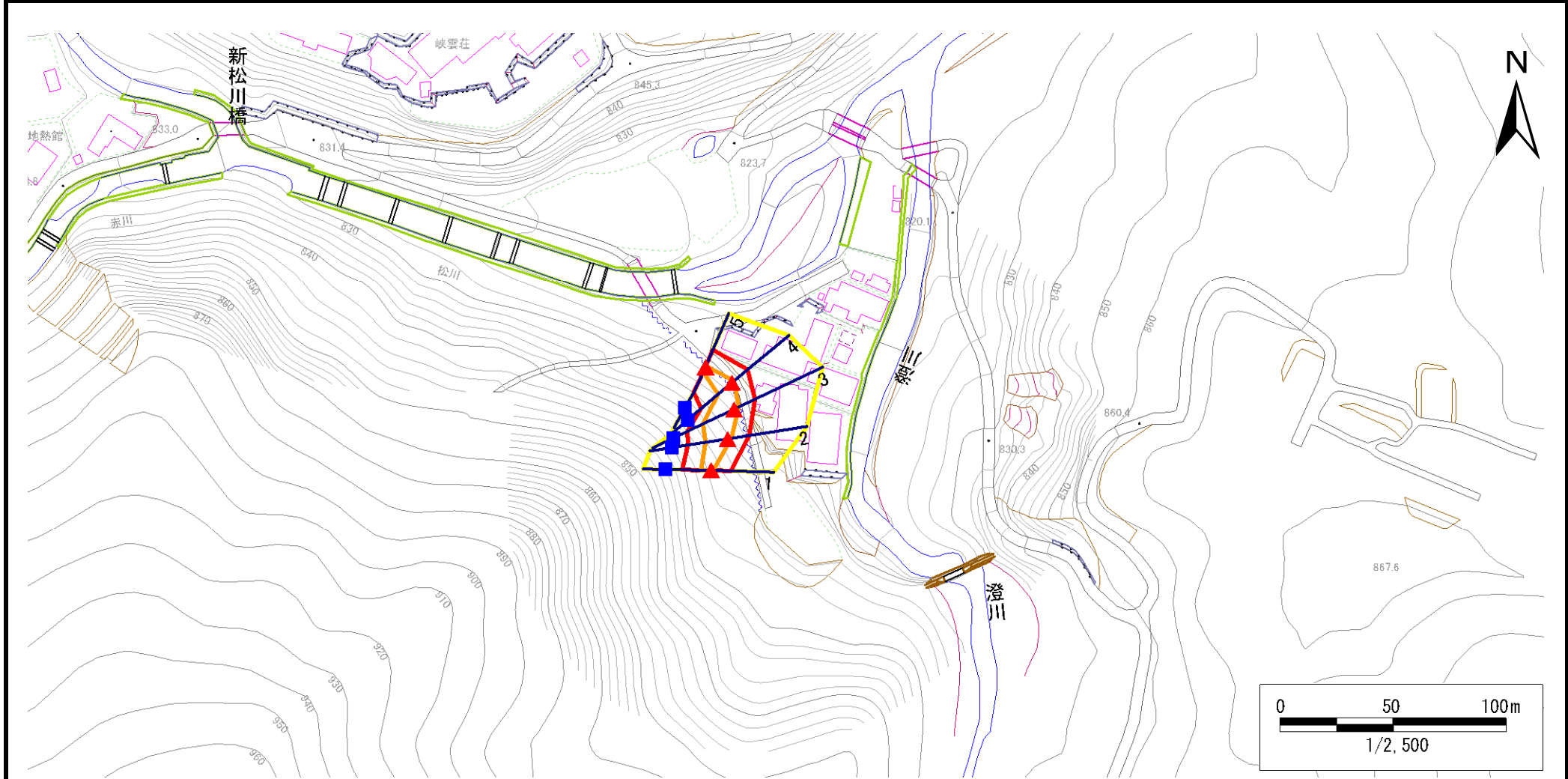
位置図(S=1:200,000)

# 急傾斜地の崩壊区域調書

様式3-1 危害のおそれのある土地、著しい危害のおそれのある土地の設定図

調査年度 平成23年度

急傾斜地の位置 箇所番号 055D1001 箇所名 松川温泉 所在地 八幡平市松尾寄木



凡例	<span style="color: blue;">■</span> 上端	<span style="color: blue;">—</span> 横断測線	<span style="border: 2px solid yellow; padding: 2px;"> </span> 危害のおそれのある土地の区域	<span style="border: 2px solid orange; padding: 2px;"> </span> 土石等の移動による力が100kN/m <sup>2</sup> を超える範囲
	<span style="color: red;">▲</span> 下端		<span style="border: 2px solid red; padding: 2px;"> </span> 著しい危害のおそれのある土地の区域	<span style="border: 2px solid brown; padding: 2px;"> </span> 土石等の堆積高が3mを超える範囲

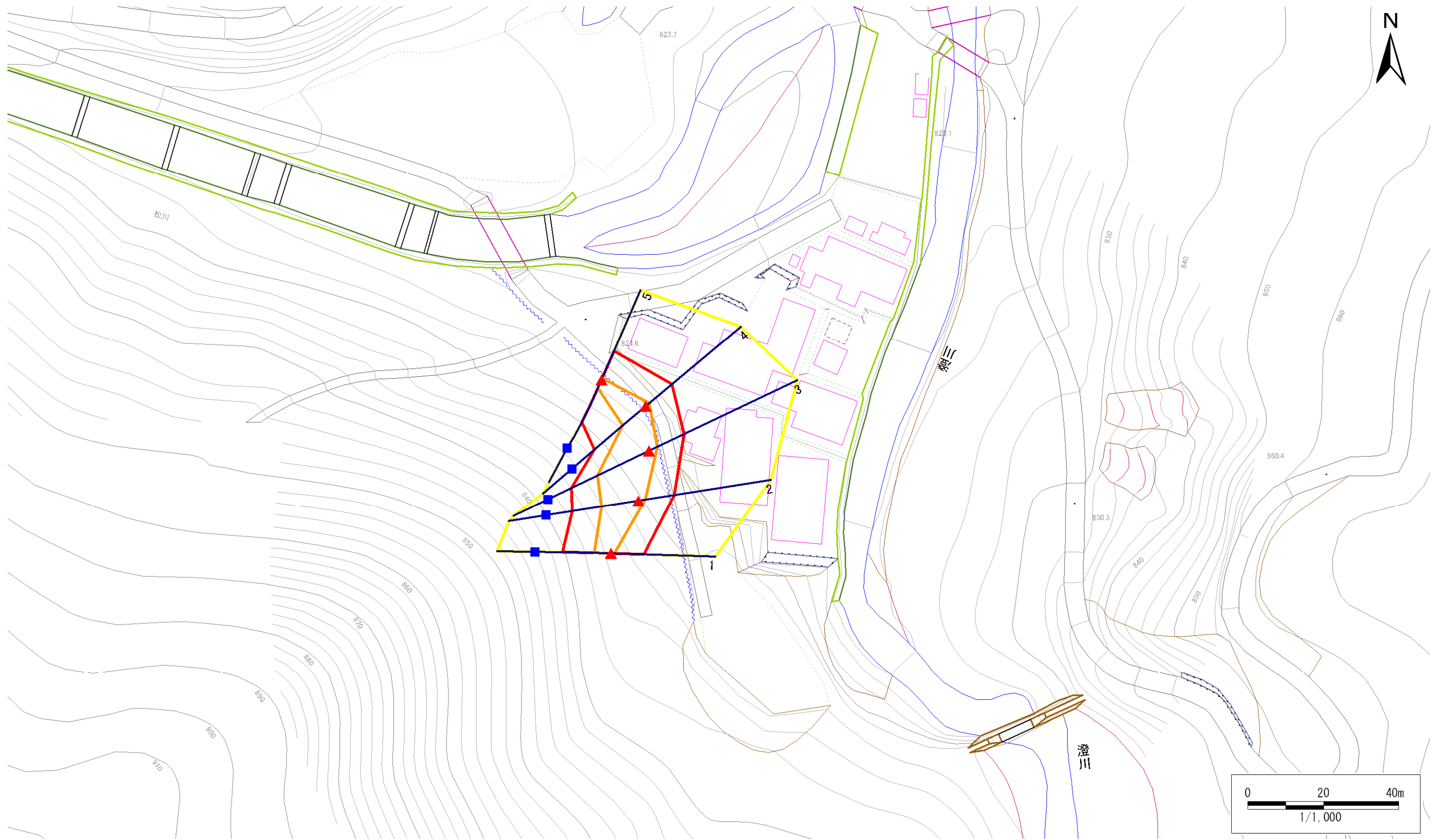
# 急傾斜地の崩壊区域調書

様式3-1 危害のおそれのある土地、著しい危害のおそれのある土地の設定図

調査年度

平成23年度

急傾斜地の位置 箇所番号 055D1001 箇所名 松川温泉 所在地 八幡平市松尾寄木



## 凡例

- 上端
- ▲ 下端

— 横断測線

— 危害のおそれのある土地の区域

— 著しい危害のおそれのある土地の区域

— 土石等の移動による力が $100\text{kN/m}^2$ を超える範囲

— 土石等の堆積高が $3\text{m}$ を超える範囲

## 急傾斜地の崩壊区域調査

様式3-2 建築物に作用すると想定される衝撃に関する事項(1/1)

調査年度

平成23年度

急傾斜地の位置		箇所番号		055D1001		箇所名		松川温泉		所在地		八幡平市松尾奇木				
横断 測線 番号	急傾斜地の下端に隣接する土地								急傾斜地内							
	土石等の移動の高さと力の大きさ				土石等の堆積高さとの大きさ				土石等の移動の高さと力の大きさ				土石等の堆積高さとの大きさ			
	区分	高さ (m)	下端からの距離 (m)	力の大きさ (kN/m <sup>2</sup> )	区分	下端からの水平 距離(m)	高さ (m)	力の大きさ (kN/m <sup>2</sup> )	区分	高さ (m)	上端からの比高 (m)	力の大きさ (kN/m <sup>2</sup> )	区分	上端からの比高 (m)	高さ (m)	力の大きさ (kN/m <sup>2</sup> )
1	100kN/m <sup>2</sup> を超える	1.00	0.00 ~ 0.91	113.67	3mを超える	- ~ -	-	-	100kN/m <sup>2</sup> を超える	1.00	10.78 ~ 13.80	113.67	3mを超える	- ~ -	-	-
	それ以外	1.00	0.91 ~ 8.70	100.00	それ以外	0.00 ~ 8.70	2.08	11.15	それ以外	1.00	5.00 ~ 10.78	100.00	それ以外	5.00 ~ 13.80	2.08	11.15
2	100kN/m <sup>2</sup> を超える	1.00	0.00 ~ 1.82	128.04	3mを超える	- ~ -	-	-	100kN/m <sup>2</sup> を超える	1.00	10.62 ~ 17.70	128.04	3mを超える	- ~ -	-	-
	それ以外	1.00	1.82 ~ 9.61	100.00	それ以外	0.00 ~ 9.61	2.30	12.33	それ以外	1.00	5.00 ~ 10.62	100.00	それ以外	5.00 ~ 17.70	2.30	12.33
3	100kN/m <sup>2</sup> を超える	1.00	0.00 ~ 2.42	137.84	3mを超える	- ~ -	-	-	100kN/m <sup>2</sup> を超える	1.00	10.58 ~ 21.60	137.84	3mを超える	- ~ -	-	-
	それ以外	1.00	2.42 ~ 10.21	100.00	それ以外	0.00 ~ 10.21	2.65	14.17	それ以外	1.00	5.00 ~ 10.58	100.00	それ以外	5.00 ~ 21.60	2.65	14.17
4	100kN/m <sup>2</sup> を超える	1.00	0.00 ~ 1.23	118.53	3mを超える	- ~ -	-	-	100kN/m <sup>2</sup> を超える	1.00	11.26 ~ 16.30	118.53	3mを超える	- ~ -	-	-
	それ以外	1.00	1.23 ~ 9.01	100.00	それ以外	0.00 ~ 9.01	2.19	11.74	それ以外	1.00	5.00 ~ 11.26	100.00	それ以外	5.00 ~ 16.30	2.19	11.74
5	100kN/m <sup>2</sup> を超える	1.00	0.00 ~ 0.45	106.59	3mを超える	- ~ -	-	-	100kN/m <sup>2</sup> を超える	1.00	11.28 ~ 12.80	106.59	3mを超える	- ~ -	-	-
	それ以外	1.00	0.45 ~ 8.23	100.00	それ以外	0.00 ~ 8.23	2.02	10.80	それ以外	1.00	5.00 ~ 11.28	100.00	それ以外	5.00 ~ 12.80	2.02	10.80
	100kN/m <sup>2</sup> を超える		~		3mを超える	~			100kN/m <sup>2</sup> を超える		~		3mを超える	~		
	それ以外		~		それ以外	~			それ以外		~		それ以外	~		
	100kN/m <sup>2</sup> を超える		~		3mを超える	~			100kN/m <sup>2</sup> を超える		~		3mを超える	~		
	それ以外		~		それ以外	~			それ以外		~		それ以外	~		
	100kN/m <sup>2</sup> を超える		~		3mを超える	~			100kN/m <sup>2</sup> を超える		~		3mを超える	~		
	それ以外		~		それ以外	~			それ以外		~		それ以外	~		
	100kN/m <sup>2</sup> を超える		~		3mを超える	~			100kN/m <sup>2</sup> を超える		~		3mを超える	~		
	それ以外		~		それ以外	~			それ以外		~		それ以外	~		
	100kN/m <sup>2</sup> を超える		~		3mを超える	~			100kN/m <sup>2</sup> を超える		~		3mを超える	~		
	それ以外		~		それ以外	~			それ以外		~		それ以外	~		
	100kN/m <sup>2</sup> を超える		~		3mを超える	~			100kN/m <sup>2</sup> を超える		~		3mを超える	~		
	それ以外		~		それ以外	~			それ以外		~		それ以外	~		