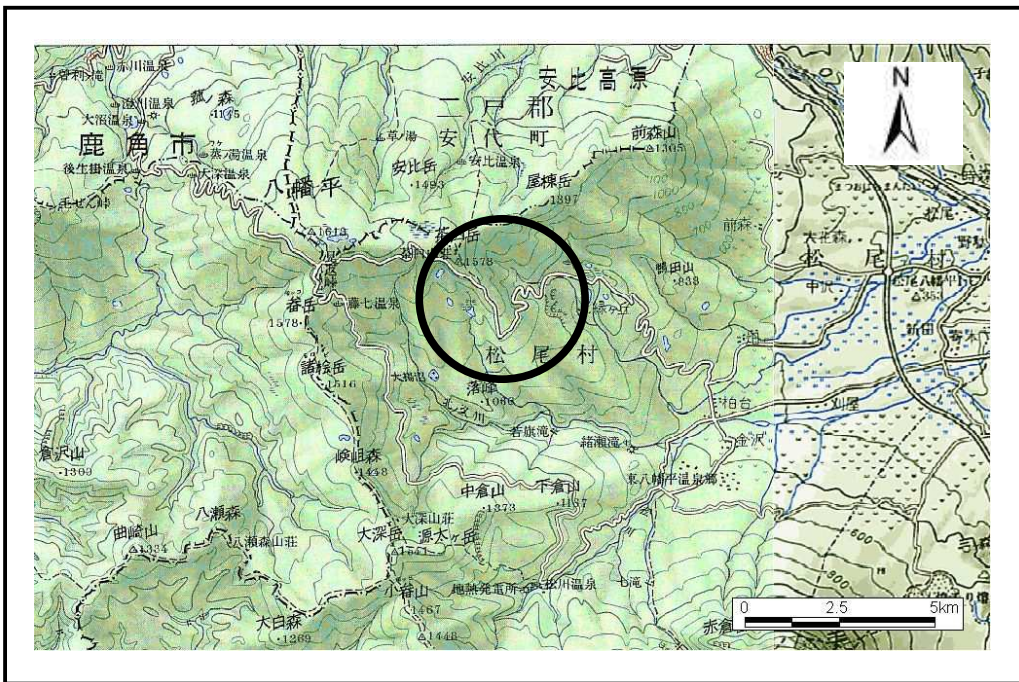


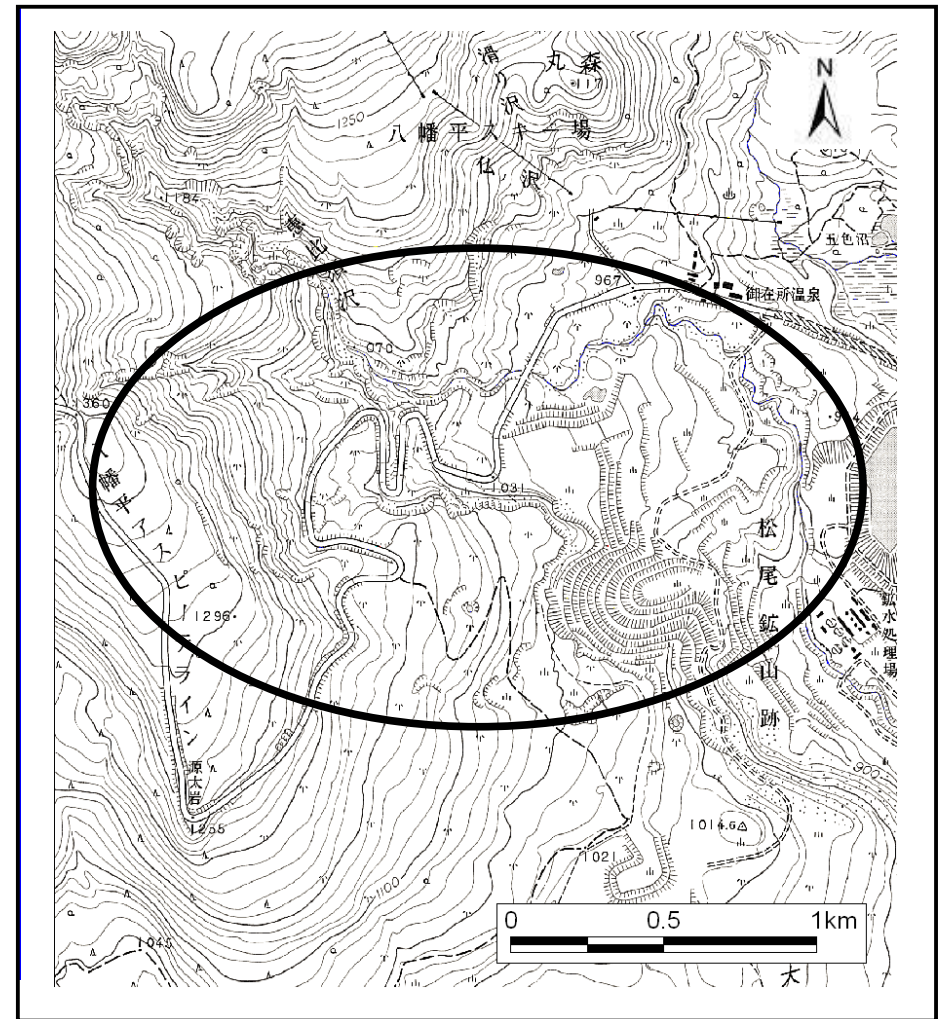
土砂災害防止に関する基礎調査(土石流)

表紙 位置,位置図

自然現象の種類	土石流
溪流番号	J-08
水系名	北上川
河川名	赤川
溪流名	恵比須沢
所在地	八幡平市松尾寄木字沼利(御在所温泉)
調査機関	



位置図(S=1:200,000)



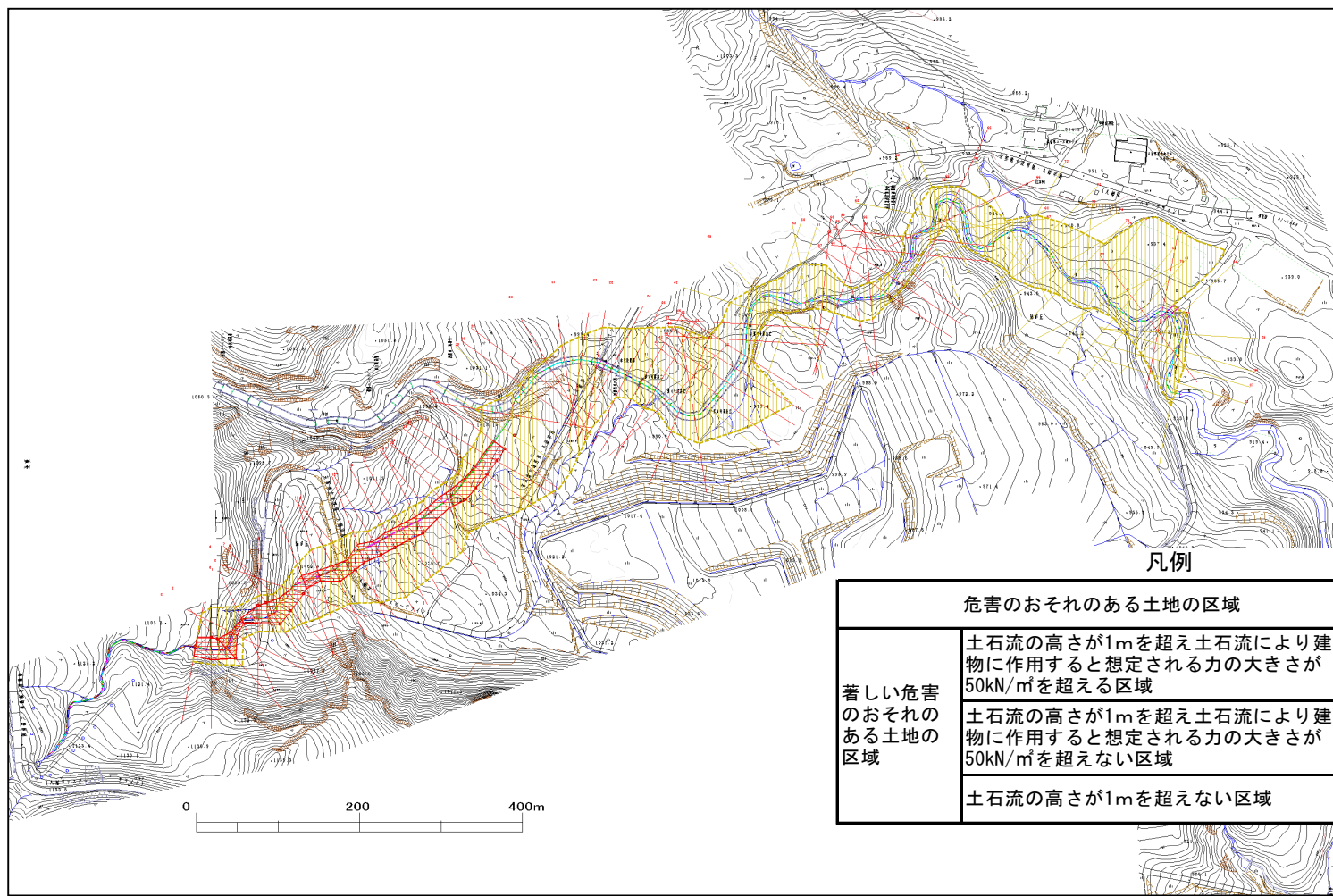
位置図(S=1:25,000)

土石流区域調査

様式3-1 危害のおそれのある土地、著しい危害のおそれのある土地の設定図

調査年度 平成15年度

溪流の位置 溪流番号 J-08 溪流名 恵比須沢 所在地 八幡平市松尾寄木字沼利(御在所温泉)



凡例

	危害のおそれのある土地の区域	
著しい危害のおそれのある土地の区域	土石流の高さが1mを超え土石流により建築物に作用すると想定される力の大きさが50kN/m ² を超える区域	
	土石流の高さが1mを超え土石流により建築物に作用すると想定される力の大きさが50kN/m ² を超えない区域	
	土石流の高さが1mを超えない区域	

土石流区域調書

様式3-2 建築物に作用すると想定される衝撃に関する事項

調査年度 平成15年度

渓流の位置	溪流番号	J-08	溪流名	恵比須沢	所在地		
						八幡平市松尾寄木字沼利(御在所温泉)	
横断測線番号	土石流の高さh(m)	土石流の流体力Fd(kN/m ²)	建築物の耐力P2(kN/m ²)	横断測線番号	土石流の高さh(m)	土石流の流体力Fd(kN/m ²)	建築物の耐力P2(kN/m ²)
No. 0	0.856	15.09	8.69	No. 27	0.707	10.08	10.21
No. 1	0.714	12.15	10.12	No. 28	1.374	23.18	6.08
No. 2	0.687	13.12	10.45	No. 29	1.144	18.44	6.92
No. 3	1.470	39.84	5.81	No. 30	1.493	26.90	5.76
No. 4	1.600	49.55	5.52	No. 31	1.334	23.91	6.20
No. 5	0.688	13.09	10.44	No. 32	1.355	26.03	6.14
No. 6	0.679	13.45	10.57	No. 33	1.405	27.42	5.99
No. 7	0.651	14.61	10.95	No. 34	1.503	29.96	5.73
No. 8	0.640	15.13	11.12	No. 35	0.686	10.70	10.47
No. 9	0.907	25.28	8.29	No. 36	0.688	10.63	10.44
No. 10	1.043	31.08	7.43	No. 37	1.089	16.60	7.19
No. 11	0.627	15.79	11.33	No. 38	1.390	23.52	6.03
No. 12	0.666	13.96	10.74	No. 39	1.384	22.99	6.05
No. 13	0.647	14.81	11.02	No. 40	1.441	22.47	5.89
No. 14	0.648	14.75	11.00	No. 41	0.735	9.24	9.87
No. 15	0.613	16.49	11.55	No. 42	1.465	22.46	5.83
No. 16	0.611	16.62	11.59	No. 43	1.468	20.18	5.82
No. 17	0.628	15.70	11.30	No. 44	1.457	19.31	5.85
No. 18	0.900	24.09	8.35	No. 45	1.454	18.29	5.86
No. 19	0.948	23.65	8.00	No. 46	1.568	15.66	5.58
No. 20	0.667	13.94	10.73	No. 47	1.056	8.66	7.36
No. 21	0.681	13.36	10.54	No. 48	0.822	5.66	8.99
No. 22	0.671	13.78	10.68	No. 49	0.824	5.61	8.97
No. 23	0.706	12.42	10.21	No. 50	0.943	6.74	8.03
No. 24	0.719	10.36	10.06	No. 51	0.838	5.32	8.84
No. 25	0.723	9.10	10.01	No. 52	0.827	5.46	8.94
No. 26	0.912	12.66	8.26	No. 53	1.222	9.51	6.60

土石流区域調査書

様式3-2 建築物に作用すると想定される衝撃に関する事項

調査年度 平成15年度

渓流の位置 溪流番号 J-08 溪流名 恵比須沢 所在地 八幡平市松尾寄木字沼利(御在所温泉)

横断測線番号	土石流の高さh(m)	土石流の流体力Fd(kN/m ²)	建築物の耐力P2(kN/m ²)	横断測線番号	土石流の高さh(m)	土石流の流体力Fd(kN/m ²)	建築物の耐力P2(kN/m ²)
No. 54	1.219	9.91	6.61	No. 81	0.877	4.56	8.52
No. 55	1.304	11.33	6.30	No. 82	1.345	8.40	6.17
No. 56	1.037	9.09	7.46	No. 83	1.524	10.05	5.68
No. 57	1.076	9.16	7.25	No. 84	1.093	5.43	7.17
No. 58	1.066	9.37	7.30	No. 85	1.134	5.91	6.97
No. 59	1.213	12.14	6.64	No. 86	1.110	5.57	7.08
No. 60	1.307	15.82	6.29	No. 87	0.983	4.46	7.78
No. 61	1.105	12.97	7.11	No. 88	0.914	4.12	8.24
No. 62	0.726	7.08	9.97	No. 89	0.922	4.03	8.18
No. 63	0.730	7.00	9.92				
No. 64	0.723	7.14	10.01				
No. 65	0.942	10.25	8.04				
No. 66	0.925	10.00	8.16				
No. 67	0.725	7.12	9.99				
No. 68	0.737	6.88	9.85				
No. 69	0.841	7.52	8.82				
No. 70	0.799	5.86	9.20				
No. 71	0.810	5.69	9.10				
No. 72	0.825	5.49	8.96				
No. 73	0.829	5.43	8.92				
No. 74	0.840	5.28	8.83				
No. 75	0.850	5.05	8.74				
No. 76	0.862	4.83	8.64				
No. 77	0.854	4.92	8.71				
No. 78	0.865	4.76	8.62				
No. 79	0.866	4.75	8.61				
No. 80	0.870	4.67	8.58				