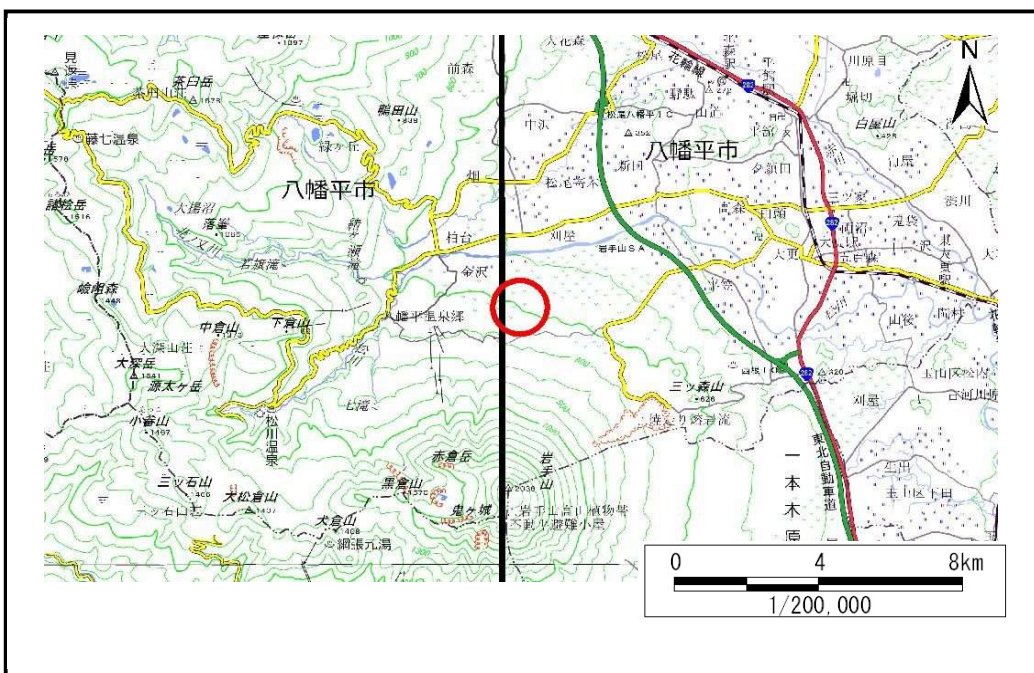


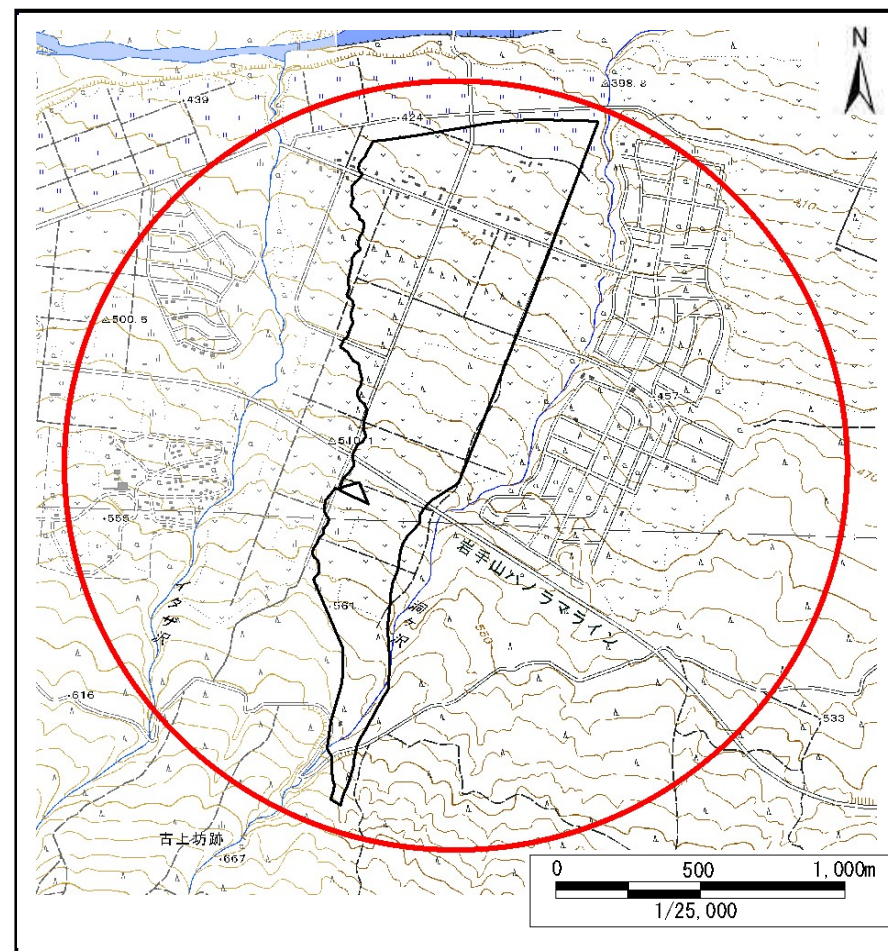
土砂災害防止に関する基礎調査(土石流)

表紙 概況、位置図

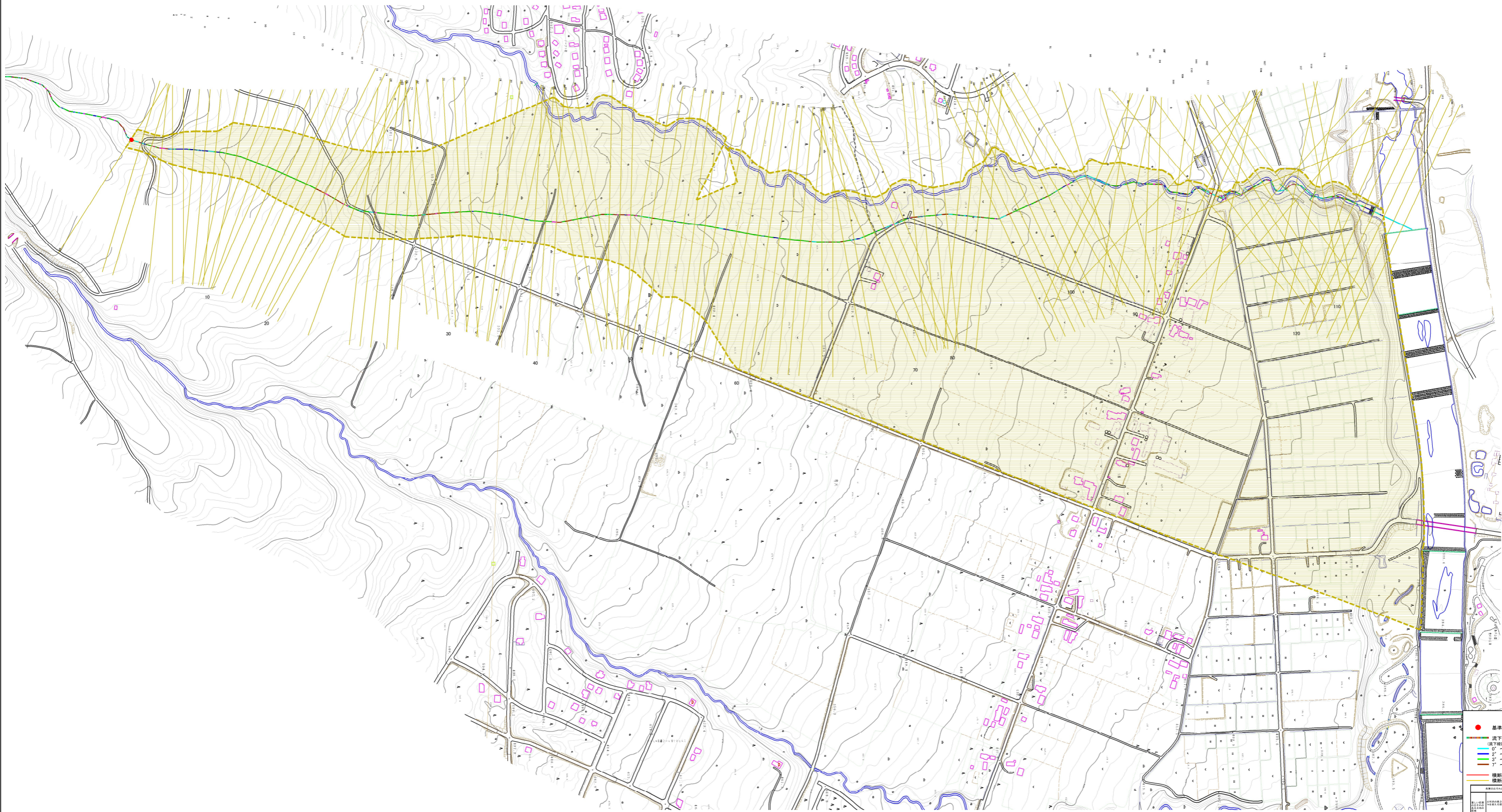
自然現象の種類	土石流
溪流番号	I-44
水系名	北上川
河川名	松川
溪流名	-
所在	八幡平市松尾寄木
調査機関	岩手県盛岡広域振興局土木部岩手土木センター



概況図(S=1:200,000)



位置図(S=1:25,000)



凡例

- 基準地点
- 流下経路 (流下経路の色区分は流床勾配)
 - 1' ~ 2' (Blue)
 - 2' ~ 3' (Green)
 - 3' ~ 7' (Yellow)
 - 10' ~ 15' (Red)
 - 15' ~ 20' (Orange)
 - 20' ~ 30' (Dark Red)
 - 30' ~ (Dark Purple)
- 横断測線(測力≧流体力) (Red line)
- 横断測線(測力<流体力) (Yellow line)

危険度の高い区域	危険度の低い区域
危険度の高い区域	危険度の低い区域
危険度の高い区域	危険度の低い区域

0 50 100m
1/2,500

土石流区域調査書

様式3-2 建築物に作用すると想定される衝撃に関する事項

調査年度 令和3年度

渓流の位置	溪流番号	I-44	溪流名	-	所在地		
					八幡平市松尾寄木		
横断測線番号	土石流の高さh(m)	土石流の流体力Fd(kN/m ²)	建築物の耐力P2(kN/m ²)	横断測線番号	土石流の高さh(m)	土石流の流体力Fd(kN/m ²)	建築物の耐力P2(kN/m ²)
No.0	0.89	11.82	8.39	No.27	0.65	8.55	11.00
No.1	0.72	7.85	10.08	No.28	0.65	8.41	10.93
No.2	0.72	7.64	10.05	No.29	0.67	7.90	10.63
No.3	0.89	10.96	8.46	No.30	0.67	7.88	10.62
No.4	0.89	11.51	8.39	No.31	0.68	7.66	10.50
No.5	0.70	8.06	10.24	No.32	0.69	7.62	10.47
No.6	0.76	8.89	9.58	No.33	0.68	7.83	10.59
No.7	0.73	7.37	9.94	No.34	0.68	7.85	10.61
No.8	0.74	6.80	9.84	No.35	0.68	7.65	10.48
No.9	0.75	6.13	9.67	No.36	0.69	7.56	10.43
No.10	0.76	6.02	9.64	No.37	0.69	7.63	10.47
No.11	0.75	6.15	9.73	No.38	0.69	7.63	10.48
No.12	0.74	6.28	9.81	No.39	0.70	7.38	10.33
No.13	0.75	6.06	9.67	No.40	0.71	7.05	10.13
No.14	0.76	5.86	9.59	No.41	0.70	7.28	10.27
No.15	0.75	6.04	9.72	No.42	0.70	7.42	10.35
No.16	0.74	6.21	9.83	No.43	0.69	7.45	10.37
No.17	0.73	6.42	9.97	No.44	0.69	7.51	10.41
No.18	0.70	6.81	10.23	No.45	0.68	7.71	10.53
No.19	0.67	7.59	10.71	No.46	0.68	7.81	10.58
No.20	0.65	8.07	11.00	No.47	0.67	7.98	10.68
No.21	0.64	8.34	11.16	No.48	0.66	8.20	10.80
No.22	0.67	9.11	10.68	No.49	0.66	8.33	10.88
No.23	0.65	8.45	10.95	No.50	0.66	8.19	10.80
No.24	0.66	8.29	10.86	No.51	0.67	8.05	10.72
No.25	0.65	8.52	10.99	No.52	0.68	7.86	10.61
No.26	0.65	8.60	11.03	No.53	0.69	7.64	10.48

土石流区域調査書

様式3-2 建築物に作用すると想定される衝撃に関する事項

調査年度 令和3年度

渓流の位置	溪流番号	I-44	溪流名	-	所在地		
						八幡平市松尾寄木	
横断測線番号	土石流の高さh(m)	土石流の流体力Fd(kN/m ²)	建築物の耐力P2(kN/m ²)	横断測線番号	土石流の高さh(m)	土石流の流体力Fd(kN/m ²)	建築物の耐力P2(kN/m ²)
No.54	0.68	7.65	10.49	No.81	0.79	5.62	9.34
No.55	0.69	7.43	10.36	No.82	0.78	5.75	9.43
No.56	0.70	7.34	10.30	No.83	0.76	5.94	9.56
No.57	0.72	6.97	10.08	No.84	0.76	5.93	9.55
No.58	0.74	6.62	9.86	No.85	0.75	6.09	9.66
No.59	0.74	6.56	9.82	No.86	0.75	6.08	9.65
No.60	0.74	6.58	9.84	No.87	0.75	6.19	9.72
No.61	0.75	6.31	9.66	No.88	0.86	7.62	8.62
No.62	0.76	6.18	9.58	No.89	0.75	6.30	9.74
No.63	0.75	6.32	9.67	No.90	0.73	6.54	9.90
No.64	0.77	6.01	9.47	No.91	0.96	9.99	7.92
No.65	0.77	6.07	9.50	No.92	0.89	8.27	8.45
No.66	0.78	5.76	9.38	No.93	0.76	6.07	9.59
No.67	0.76	6.13	9.63	No.94	0.77	6.00	9.54
No.68	0.75	6.25	9.71	No.95	0.77	5.94	9.50
No.69	0.75	6.28	9.73	No.96	0.78	5.76	9.38
No.70	0.76	6.11	9.62	No.97	0.78	5.77	9.39
No.71	0.75	6.18	9.66	No.98	0.79	5.60	9.29
No.72	0.75	6.18	9.66	No.99	0.77	5.84	9.45
No.73	0.76	6.04	9.57	No.100	0.97	8.03	7.87
No.74	0.76	6.16	9.65	No.101	0.96	7.60	7.91
No.75	0.77	5.98	9.53	No.102	1.03	9.12	7.49
No.76	0.75	6.23	9.70	No.103	1.06	10.27	7.35
No.77	0.77	5.97	9.53	No.104	1.33	14.80	6.20
No.78	0.77	5.92	9.49	No.105	0.87	4.34	8.61
No.79	0.78	5.84	9.44	No.106	1.54	18.10	5.64
No.80	0.78	5.76	9.39	No.107	1.39	15.59	6.03

土石流区域調査書

様式3-2 建築物に作用すると想定される衝撃に関する事項

調査年度 令和3年度

溪	流	の	位	置	溪流番号	I-44	溪流名	-	所在地	八幡平市松尾寄木	
横断測線番号	土石流の高さh(m)	土石流の流体力Fd(kN/m ²)	建築物の耐力P2(kN/m2)	横断測線番号	土石流の高さh(m)	土石流の流体力Fd(kN/m ²)	建築物の耐力P2(kN/m2)	横断測線番号	土石流の高さh(m)	土石流の流体力Fd(kN/m ²)	建築物の耐力P2(kN/m2)
No.108	0.72	6.34	10.09								
No.109	1.42	16.80	5.94								
No.110	1.07	10.87	7.31								
No.111	0.99	9.27	7.74								
No.112	0.75	5.75	9.68								
No.113	0.73	6.04	9.88								
No.114	0.76	5.67	9.62								
No.115	0.87	10.40	8.59								
No.116	1.04	11.67	7.42								
No.117	0.96	9.57	7.95								
No.118	0.94	9.96	8.03								
No.119	1.04	10.82	7.47								
No.120	1.04	11.36	7.46								
No.121	0.88	9.49	8.48								
No.122	0.80	9.28	9.15								
No.123	0.70	6.70	10.33								
No.124	0.69	6.79	10.39								
No.125	0.70	6.58	10.25								