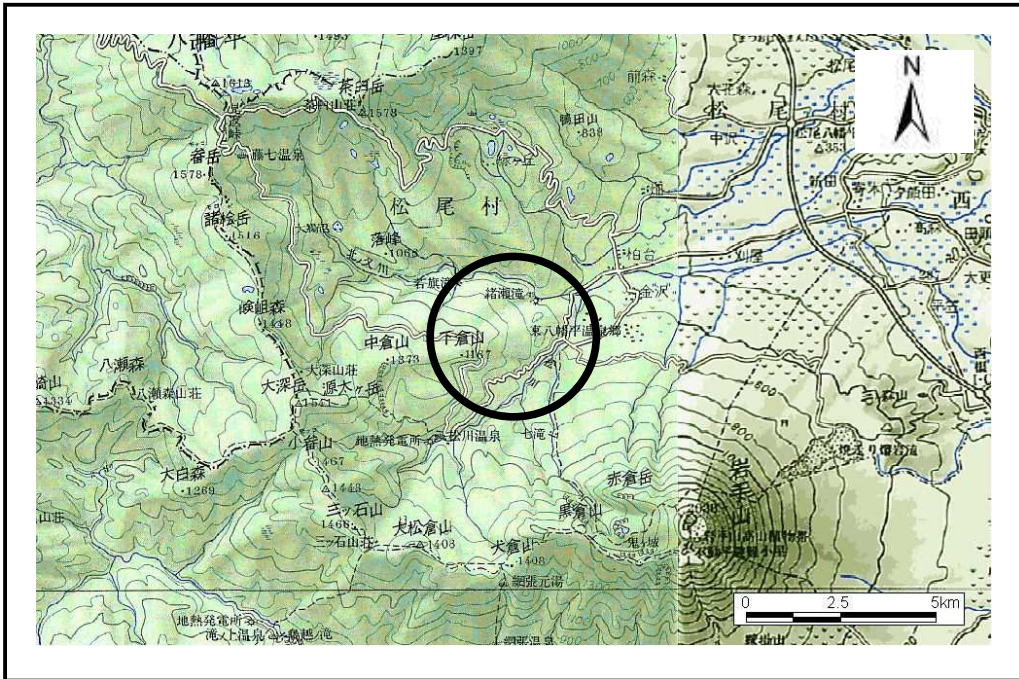


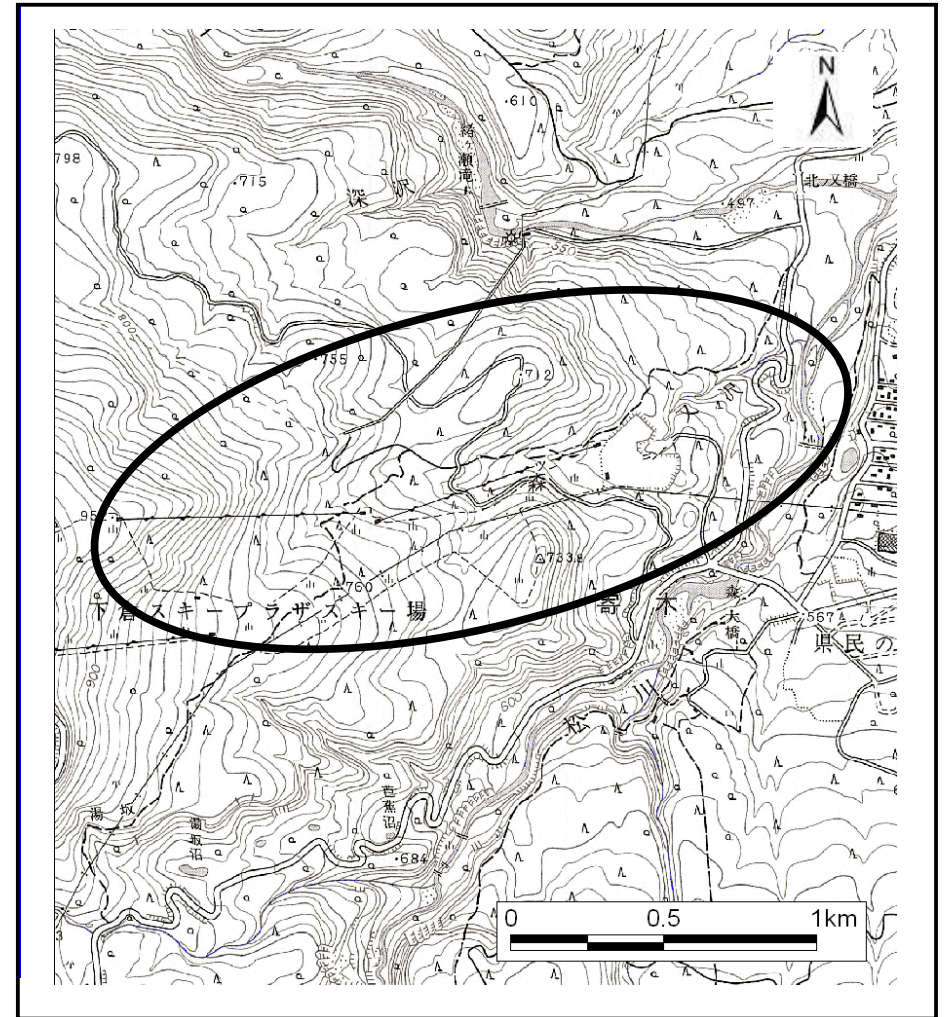
土砂災害防止に関する基礎調査(土石流)

表紙 位置,位置図

自然現象の種類	土石流
溪流番号	I-14
水系名	北上川
河川名	松川
溪流名	一ノ又沢
所在地	八幡平市松尾寄木字沼利
調査機関	



位置図(S=1:200,000)



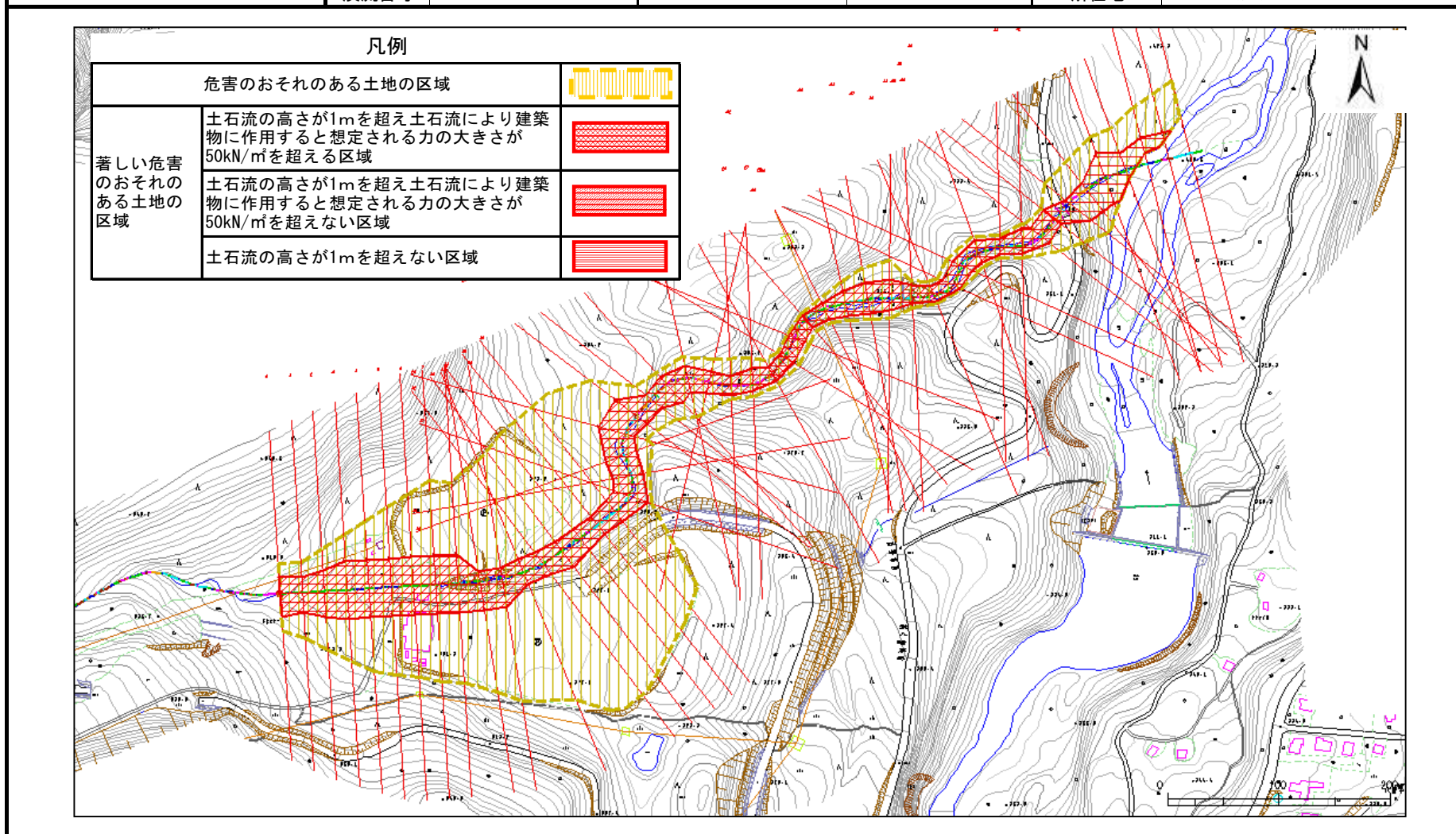
位置図(S=1:25,000)

土石流区域調査

様式3-1 危害のおそれのある土地、著しい危害のおそれのある土地の設定図

調査年度	平成15年度
所在地	八幡平市松尾寄木字沼利

溪流の位置	溪流番号	I-14	溪流名	一ノ又沢		所在地	八幡平市松尾寄木字沼利
-------	------	------	-----	------	--	-----	-------------



土 石 流 区 域 調 書

様式3-2 建築物に作用すると想定される衝撃に関する事項

調査年度 平成15年度

溪 流 の 位 置	溪流番号	I-14	溪流名	一ノ又沢	所在地	八幡平市松尾寄木字沼利	
横断測線番号	土石流の高さh(m)	土石流の流体力Fd(kN/m ²)	建築物の耐力P2(kN/m ²)	横断測線番号	土石流の高さh(m)	土石流の流体力Fd(kN/m ²)	建築物の耐力P2(kN/m ²)
No. 0	1.303	23.11	6.30	No. 27	1.444	35.74	5.88
No. 1	1.374	23.57	6.08	No. 28	1.706	48.48	5.31
No. 2	1.192	18.68	6.72	No. 29	1.652	50.94	5.41
No. 3	1.044	14.39	7.42	No. 30	1.674	51.91	5.37
No. 4	1.053	13.23	7.38	No. 31	1.704	54.31	5.32
No. 5	1.074	11.49	7.26	No. 32	1.602	45.45	5.51
No. 6	1.068	11.61	7.29	No. 33	1.309	31.94	6.28
No. 7	1.042	12.19	7.43	No. 34	1.207	25.87	6.66
No. 8	1.037	12.32	7.46	No. 35	1.263	24.82	6.44
No. 9	1.023	12.64	7.54	No. 36	1.733	36.60	5.27
No. 10	1.062	11.75	7.33	No. 37	1.886	38.47	5.04
No. 11	1.675	22.02	5.37	No. 38	1.797	32.44	5.16
No. 12	1.688	21.55	5.35	No. 39	1.719	27.62	5.29
No. 13	1.527	19.13	5.68	No. 40	1.666	25.94	5.39
No. 14	1.729	22.45	5.27	No. 41	2.095	34.00	4.81
No. 15	1.856	25.13	5.08	No. 42	1.596	24.08	5.52
No. 16	1.725	21.19	5.28	No. 43	1.612	25.88	5.49
No. 17	1.493	16.14	5.76	No. 44	1.633	29.77	5.45
No. 18	1.675	15.91	5.37	No. 45	0.927	14.90	8.15
No. 19	1.668	14.19	5.38	No. 46	0.898	15.86	8.36
No. 20	1.151	9.66	6.89	No. 47	0.895	15.99	8.38
No. 21	1.182	9.16	6.76	No. 48	0.893	16.04	8.39
No. 22	1.908	23.49	5.01	No. 49	0.896	15.93	8.37
No. 23	1.343	17.90	6.17	No. 50	0.920	15.13	8.20
No. 24	1.459	23.51	5.84	No. 51	0.941	14.47	8.05
No. 25	1.600	30.23	5.52				
No. 26	1.637	38.25	5.44				