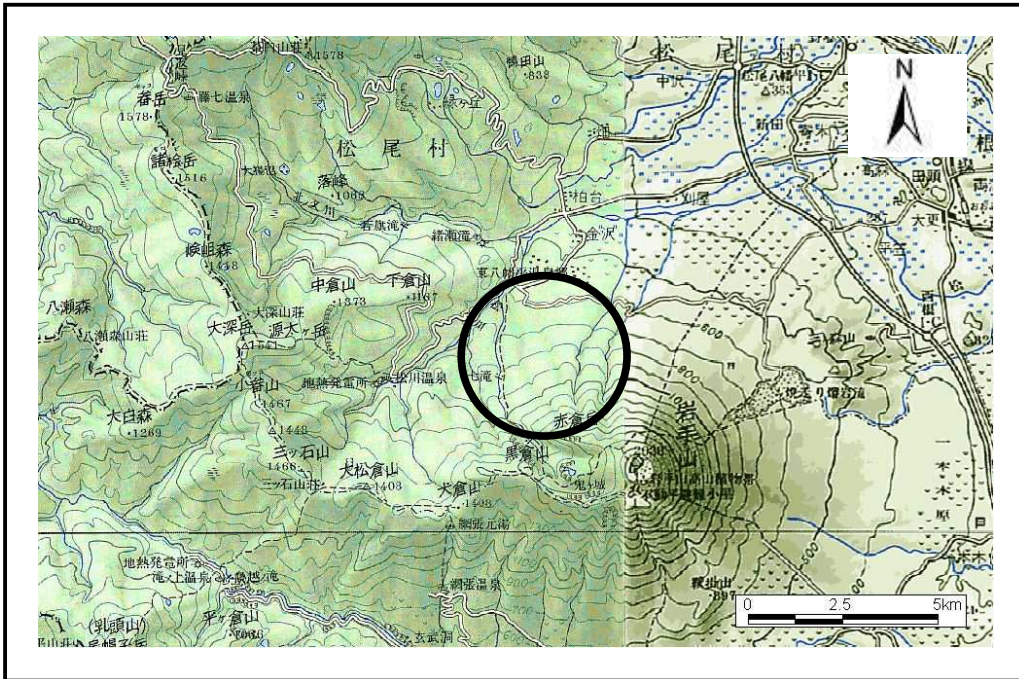


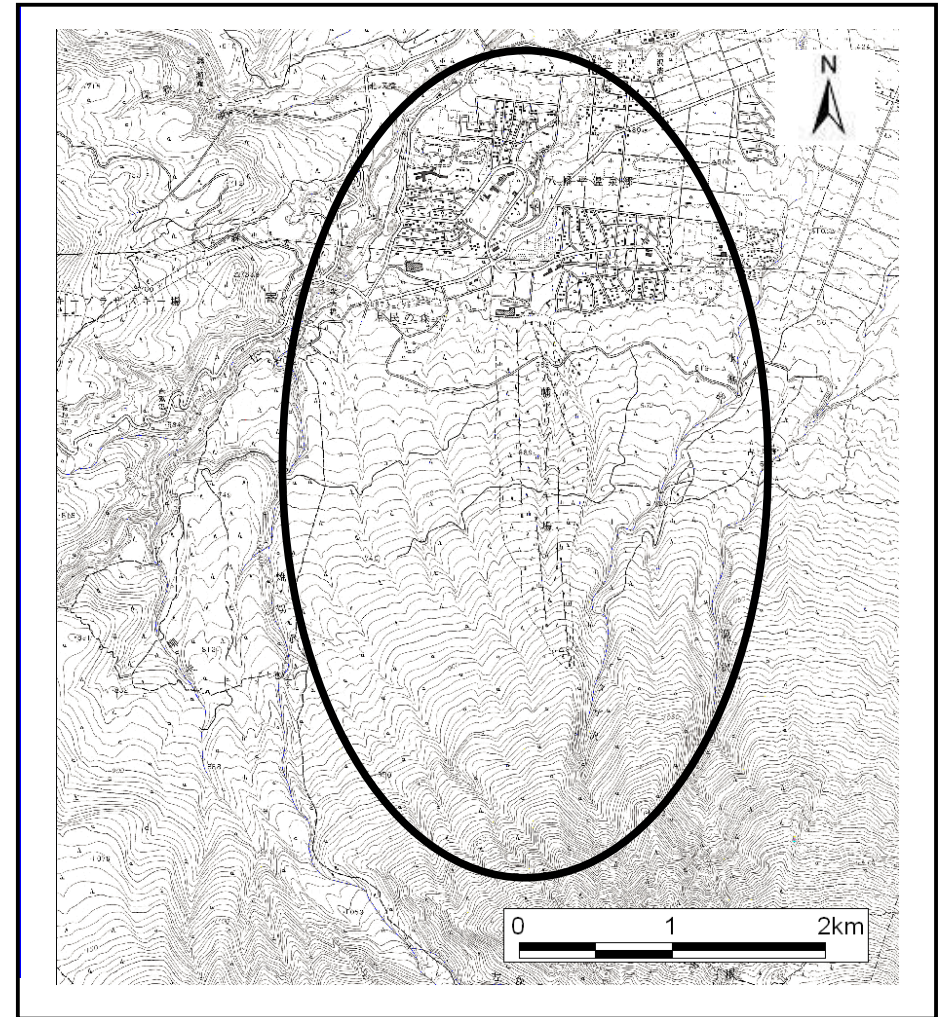
土砂災害防止に関する基礎調査(土石流)

表紙 位置,位置図

自然現象の種類	土石流
溪流番号	I-09
水系名	北上川
河川名	松川
溪流名	小金沢
所在地	八幡平市松尾寄木字沼利(八幡平温泉郷)
調査機関	



位置図(S=1:200,000)

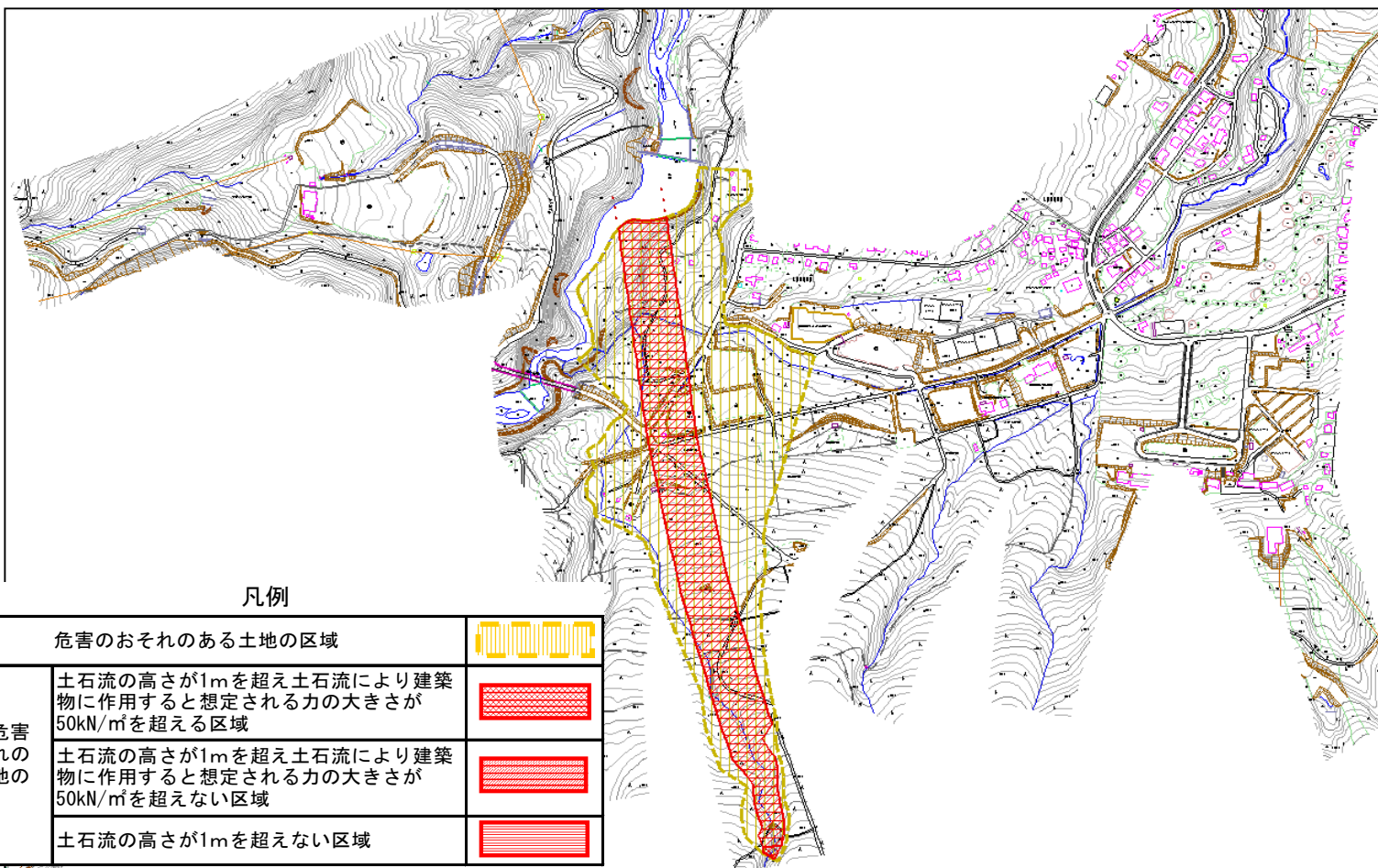


位置図(S=1:50,000)

土石流区域調査

様式3-1 危害のおそれのある土地、著しい危害のおそれのある土地の設定図

調査年度		平成15年度	
溪流の位置	溪流番号	溪流名	所在地
	I-09	小金沢	八幡平市松尾寄木字沼利(八幡平温泉郷)



凡例

	危害のおそれのある土地の区域	
著しい危害のおそれのある土地の区域	土石流の高さが1mを超え土石流により建築物に作用すると想定される力の大きさが50kN/m ² を超える区域	
	土石流の高さが1mを超え土石流により建築物に作用すると想定される力の大きさが50kN/m ² を超えない区域	
	土石流の高さが1mを超えない区域	

土 石 流 区 域 調 書

様式3-2 建築物に作用すると想定される衝撃に関する事項

調査年度 平成15年度

渓 流 の 位 置	溪流番号	I-09	溪流名	小金沢	所在地	八幡平市松尾奇木字沼利(八幡平温泉郷)	
横断測線番号	土石流の高さh(m)	土石流の流体力Fd(kN/m ²)	建築物の耐力P2(kN/m ²)	横断測線番号	土石流の高さh(m)	土石流の流体力Fd(kN/m ²)	建築物の耐力P2(kN/m ²)
No. 0	3.022	59.81	4.50	No. 27	1.429	19.90	5.92
No. 1	2.735	51.41	4.50	No. 28	1.430	19.86	5.92
No. 2	2.256	37.46	4.68	No. 29	1.458	19.11	5.85
No. 3	2.379	35.01	4.61	No. 30	1.484	18.45	5.78
No. 4	2.300	33.93	4.65	No. 31	1.474	18.70	5.80
No. 5	2.257	31.37	4.68	No. 32	1.468	18.84	5.82
No. 6	2.256	33.42	4.68	No. 33	1.471	18.78	5.81
No. 7	2.261	35.03	4.68	No. 34	1.481	18.52	5.79
No. 8	1.974	27.13	4.93	No. 35	1.496	18.14	5.75
No. 9	1.835	23.87	5.11	No. 36	1.470	18.81	5.82
No. 10	1.558	16.72	5.60	No. 37	1.485	18.42	5.78
No. 11	1.558	16.72	5.60	No. 38	1.500	18.05	5.74
No. 12	1.550	16.92	5.62	No. 39	1.494	18.20	5.75
No. 13	1.499	18.08	5.74	No. 40	1.489	18.31	5.77
No. 14	1.536	17.21	5.65	No. 41	1.460	19.05	5.84
No. 15	1.516	17.67	5.70	No. 42	1.510	17.82	5.72
No. 16	1.532	17.31	5.66	No. 43	1.575	15.89	5.57
No. 17	1.552	16.86	5.62	No. 44	1.576	15.86	5.57
No. 18	1.523	17.50	5.68	No. 45	1.506	17.36	5.73
No. 19	1.486	18.41	5.78	No. 46	1.572	15.94	5.58
No. 20	1.444	19.49	5.88	No. 47	1.567	16.03	5.58
No. 21	1.448	19.37	5.87	No. 48	1.542	16.56	5.64
No. 22	1.435	19.72	5.91	No. 49	1.564	16.11	5.59
No. 23	1.423	20.05	5.94	No. 50	1.602	14.75	5.51
No. 24	1.399	20.74	6.01	No. 51	1.673	12.50	5.37
No. 25	1.406	20.56	5.99	No. 52	1.593	13.79	5.53
No. 26	1.439	19.63	5.90	No. 53	1.465	16.30	5.83

