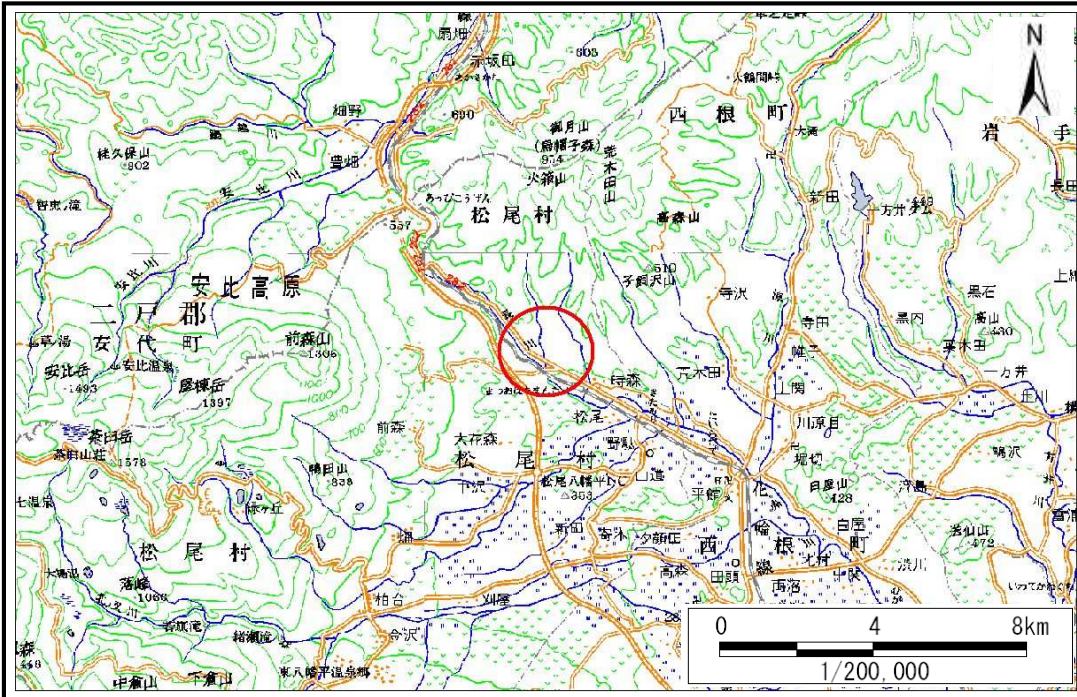


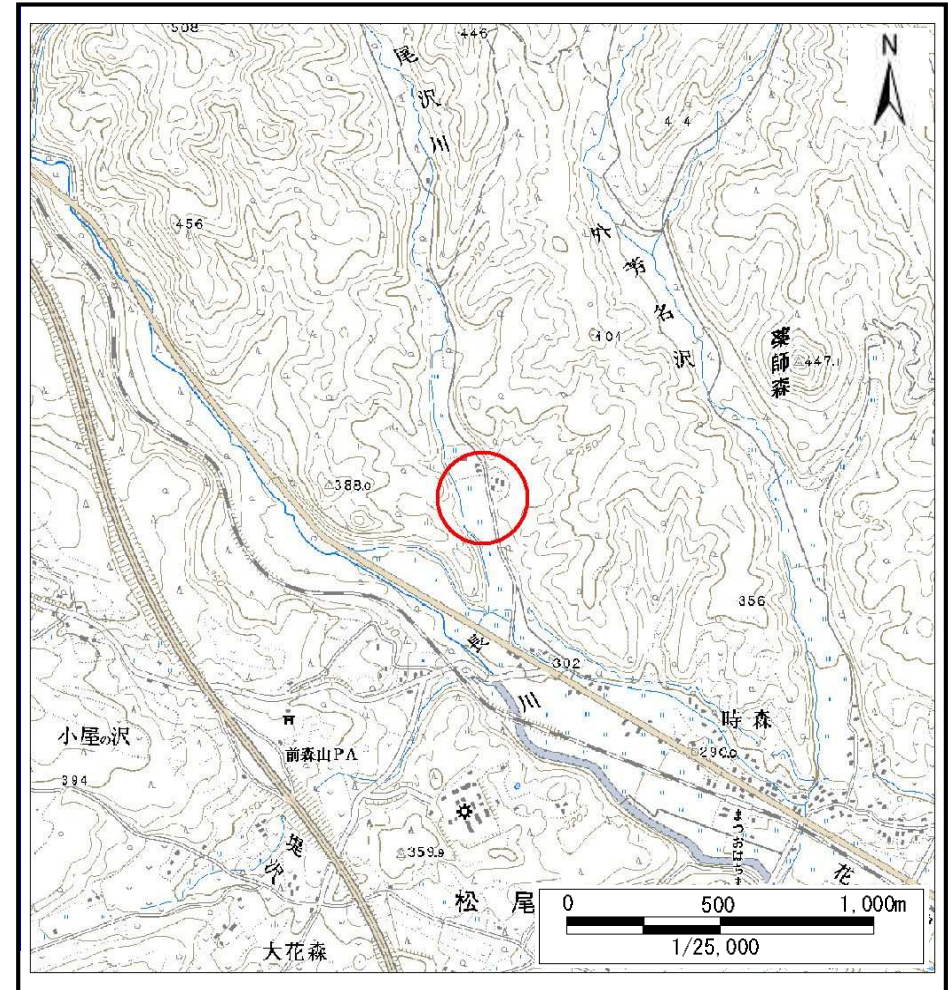
# 土砂災害防止に関する基礎調査(土石流)

表紙 位置,位置図

自然現象の種類	土石流
溪流番号	B046101-3
水系名	北上川
河川名	長川
溪流名	時森沢の沢-3
所在	八幡平市松尾
調査機関	盛岡広域振興局土木部岩手土木センター



位置図(S=1:200,000)



概況図(S=1:25,000)

# 土石流区域調査

様式3-1 危害のおそれのある土地、著しい危害のおそれのある土地の設定図 (A3)

調査年度

平成23年度

溪流の位置

溪流番号

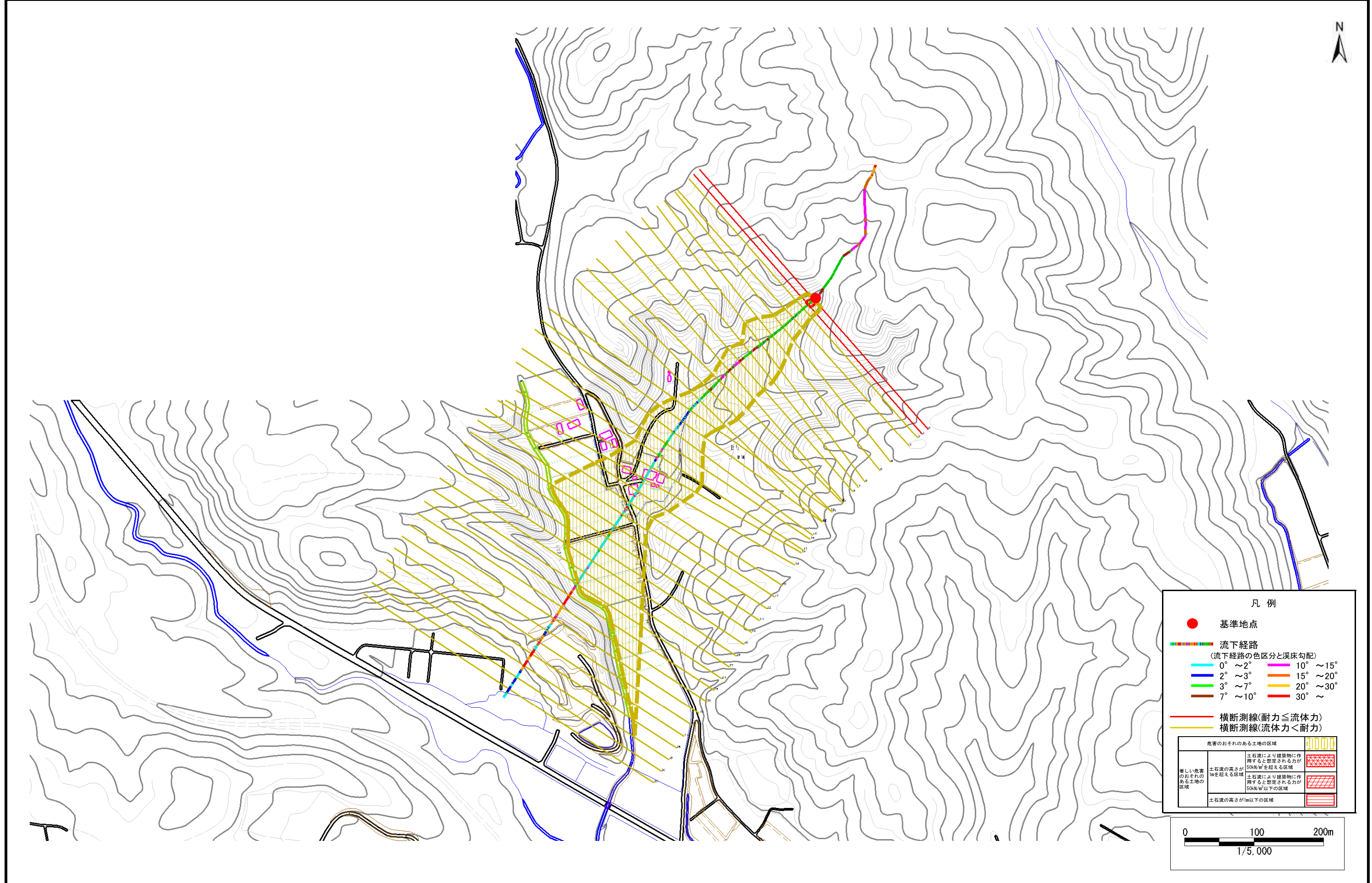
B046101-3

溪流名

時森沢の沢-3

所在地

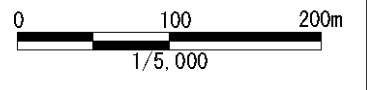
八幡平市松尾



凡例

- 基準地点
- 流下経路  
(流下経路の色区分と渓床勾配)
  - 0° ~ 2°
  - 2° ~ 3°
  - 3° ~ 7°
  - 7° ~ 10°
  - 10° ~ 15°
  - 15° ~ 20°
  - 20° ~ 30°
  - 30° ~
- 横断測線(耐力 ≤ 流体力)
- 横断測線(流体力 < 耐力)

危険のおそれのある土地の区域	
著しい危害のおそれのある土地の区域	土石流により建築物に作用すると想定される力が50kN/m <sup>2</sup> を超える区域
危険のおそれのある土地の区域	土石流により建築物に作用すると想定される力が50kN/m <sup>2</sup> 以下の区域
土石流の高さが1m以下の区域	



# 土石流区域調書

様式3-1 危害のおそれのある土地、著しい危害のおそれのある土地の設定図 (A3)

調査年度

平成23年度

溪流の位置

溪流番号

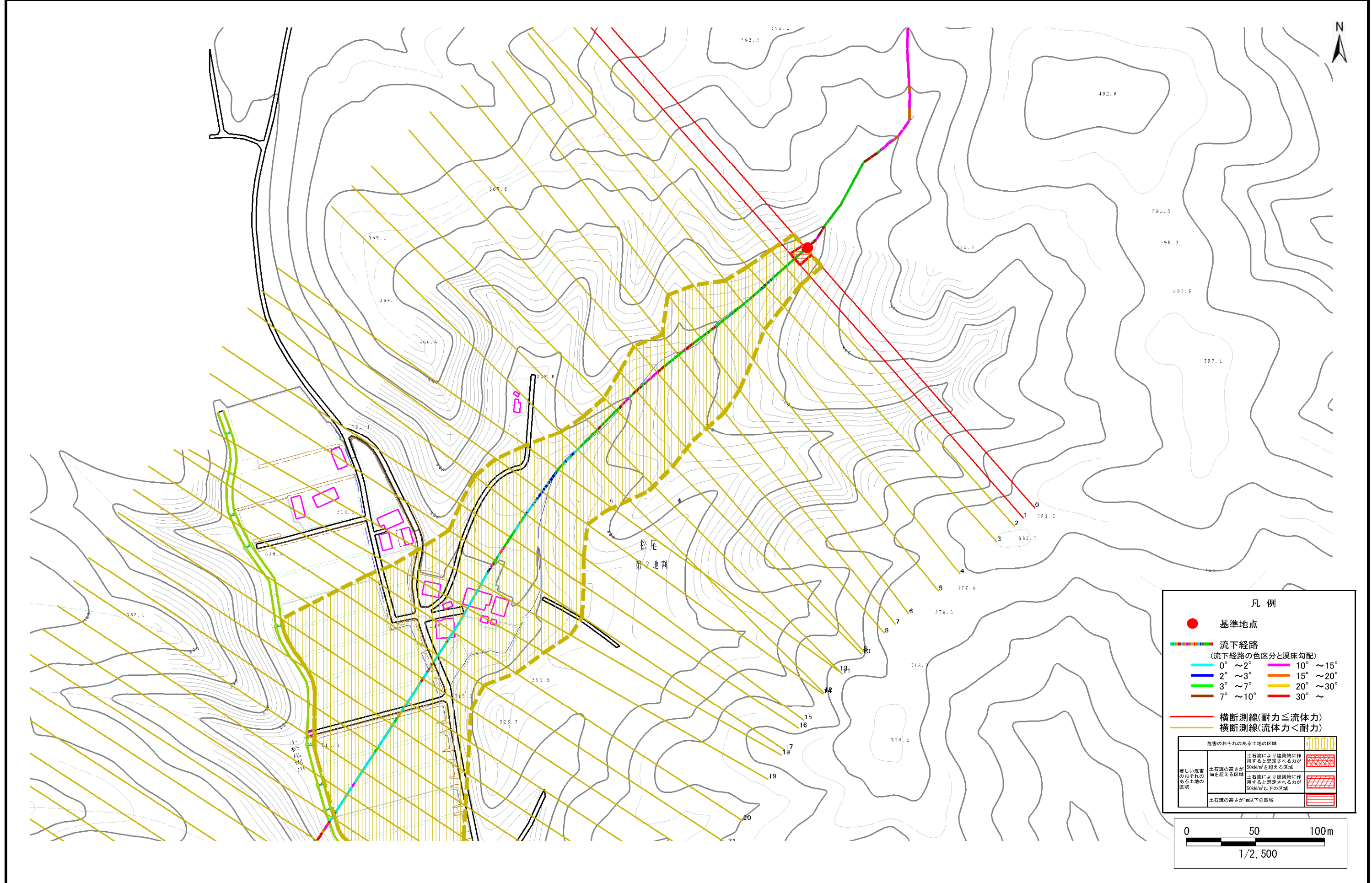
B046101-3

溪流名

時森沢の沢-3

所在地

八幡平市松尾



# 土石流区域調書

様式3-1 危害のおそれのある土地、著しい危害のおそれのある土地の設定図 (A3)

調査年度

平成23年度

溪流の位置

溪流番号

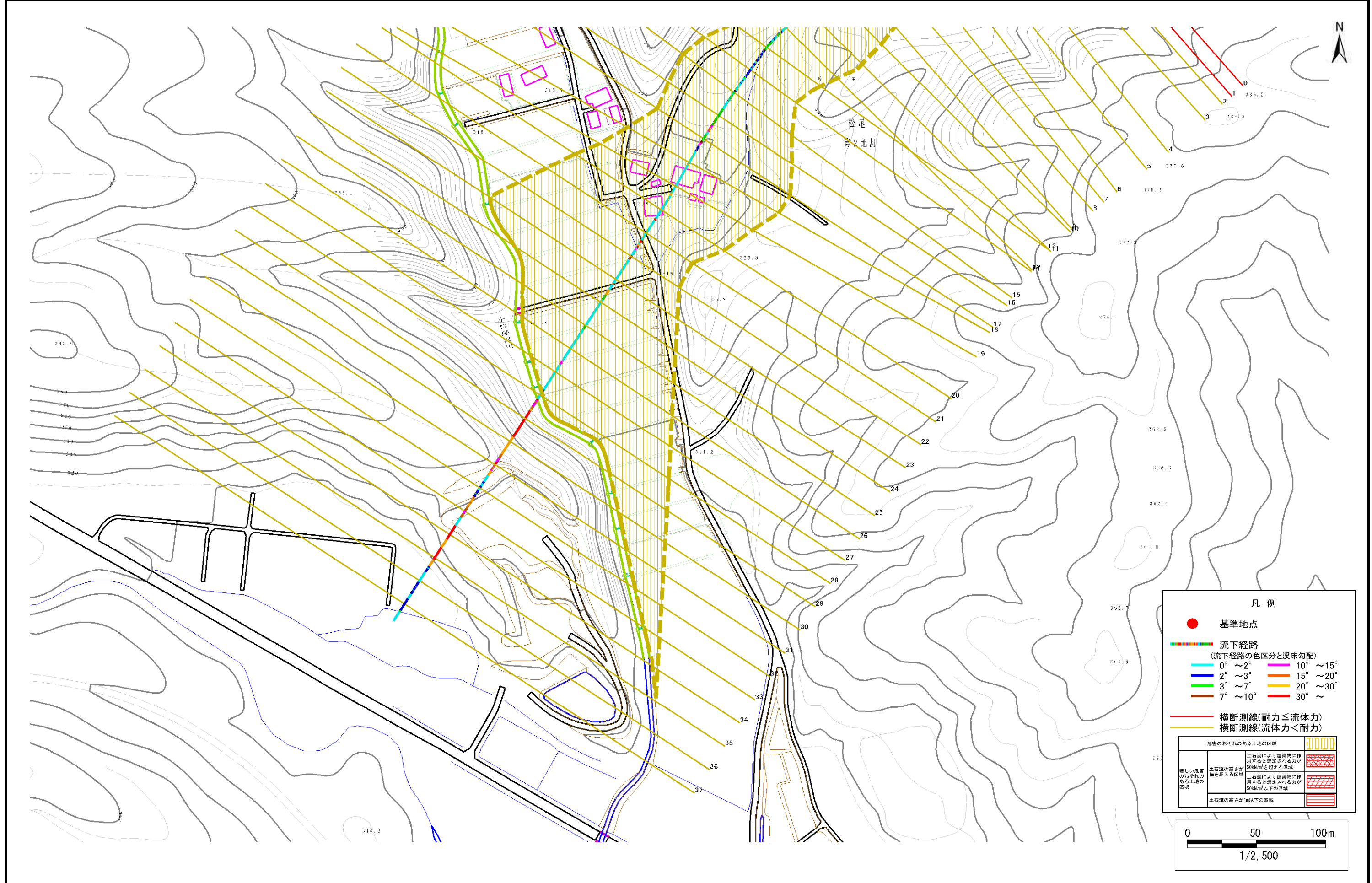
B046101-3

溪流名

時森沢の沢-3

所在地

八幡平市松尾



# 土石流区域調書

様式3-2 建築物に作用すると想定される衝撃に関する事項

調査年度	平成23年度
------	--------

溪流の位置	溪流番号	B046101-3	溪流名	時森沢の沢-3	所在地	八幡平市松尾
-------	------	-----------	-----	---------	-----	--------

横断測線番号	土石流の高さh(m)	土石流の流体力Fd(kN/m <sup>2</sup> )	建築物の耐力P2(kN/m <sup>2</sup> )	横断測線番号	土石流の高さh(m)	土石流の流体力Fd(kN/m <sup>2</sup> )	建築物の耐力P2(kN/m <sup>2</sup> )
No.0	0.64	17.10	11.01	No.27	0.53	2.30	12.92
No.1	0.55	12.73	12.57	No.28	0.76	4.36	9.53
No.2	0.51	10.91	13.37	No.29	0.00	0.00	0.00
No.3	0.51	9.41	13.48	No.30	0.00	0.00	0.00
No.4	0.48	7.63	14.10	No.31	0.00	0.00	0.00
No.5	0.44	5.49	15.31	No.32	0.00	0.00	0.00
No.6	0.45	4.69	15.20	No.33	0.00	0.00	0.00
No.7	0.48	4.84	14.16	No.34	0.00	0.00	0.00
No.8	0.45	4.66	14.96	No.35	0.00	0.00	0.00
No.9	0.44	4.94	15.37	No.36	0.00	0.00	0.00
No.10	0.62	8.08	11.34	No.37	0.00	0.00	0.00
No.11	0.61	7.42	11.46				
No.12	0.60	7.16	11.64				
No.13	0.55	6.28	12.59				
No.14	0.46	4.57	14.83				
No.15	0.46	4.20	14.67				
No.16	0.47	3.98	14.56				
No.17	0.47	3.95	14.55				
No.18	0.47	3.75	14.43				
No.19	0.49	3.21	14.03				
No.20	0.51	2.74	13.53				
No.21	0.51	2.66	13.44				
No.22	0.51	2.62	13.38				
No.23	0.52	2.47	13.18				
No.24	0.51	2.60	13.49				
No.25	0.50	2.66	13.62				
No.26	0.51	2.60	13.48				