

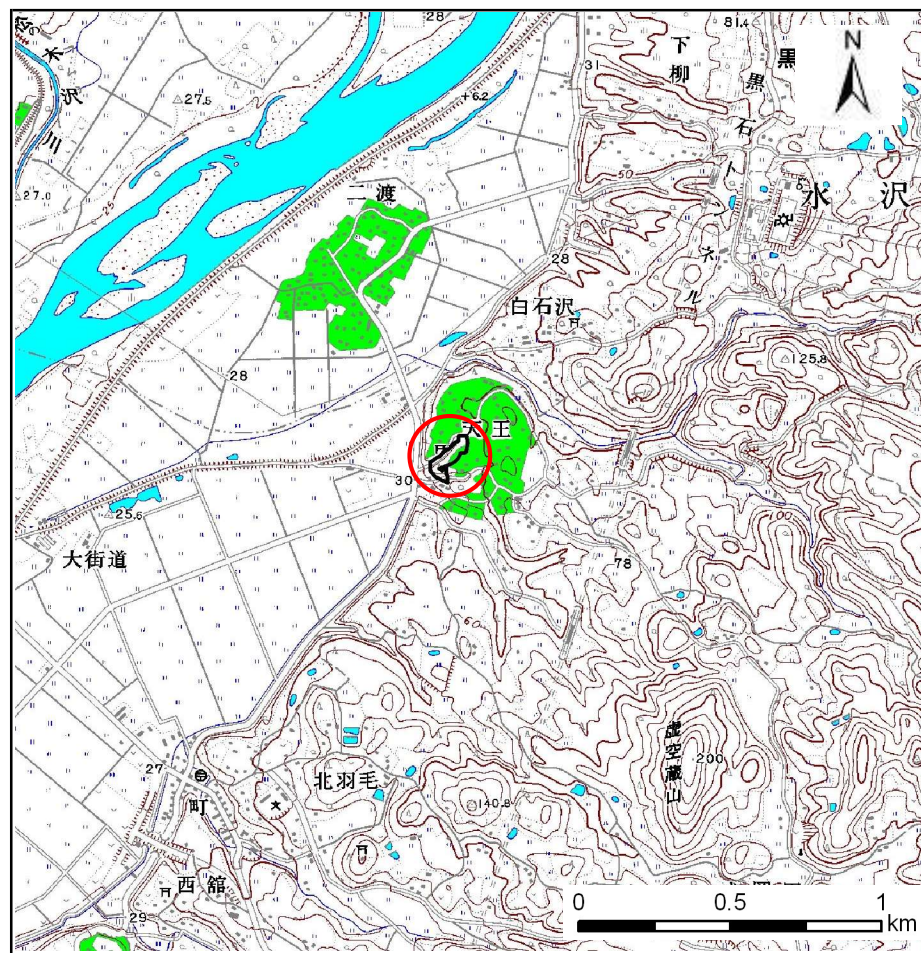
# 土砂災害防止に関する基礎調査(急傾斜地の崩壊)

表紙 概況、位置図

自然現象の種類	急傾斜地の崩壊
箇所番号	164E1005
箇所名	天王-3
所在地	岩手県奥州市前沢区生母天王
調査機関	岩手県県南広域振興局



位置図(S=1:200,000)



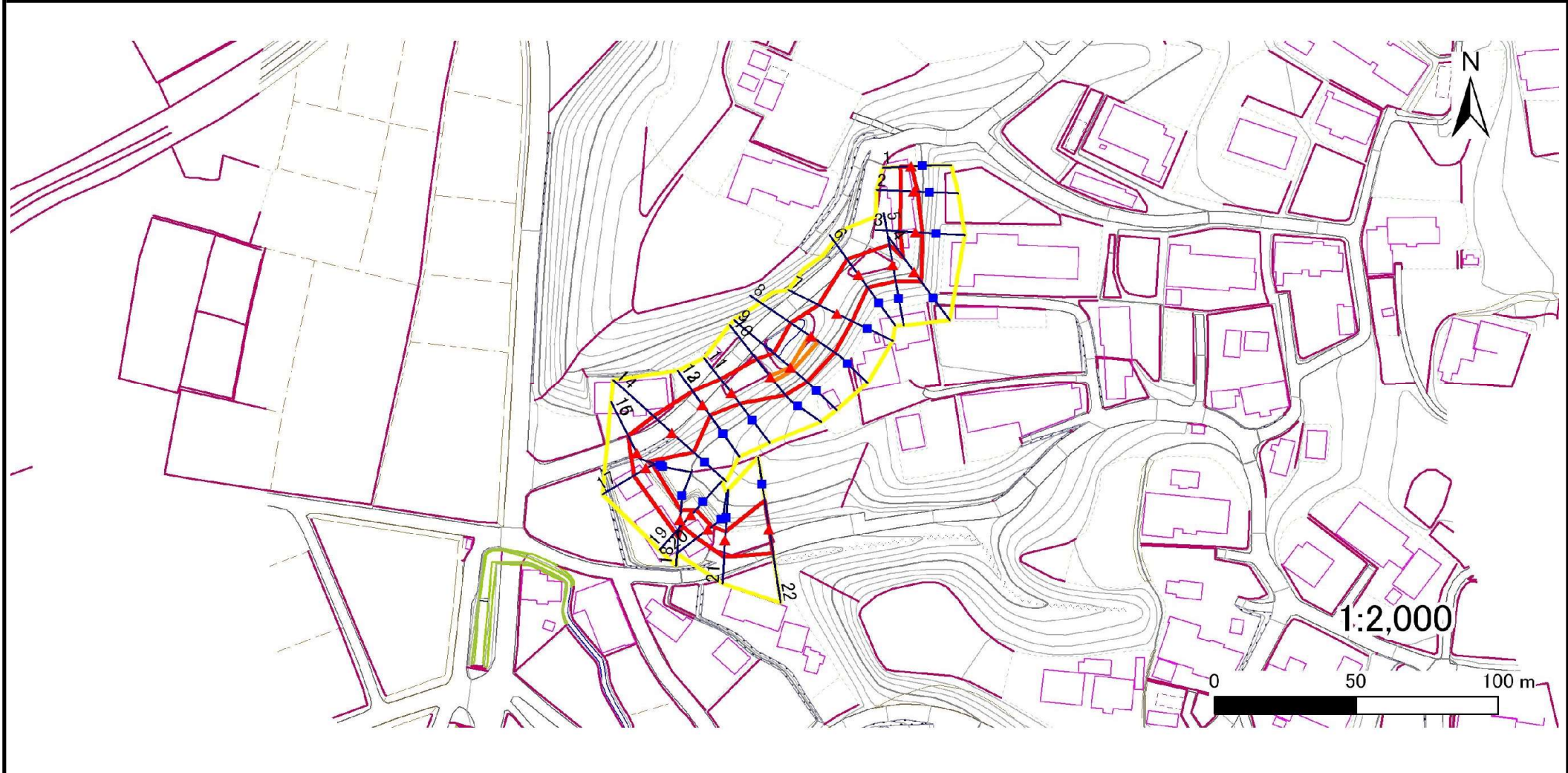
概況図(S=1:25,000)

# 急傾斜地の崩壊区域調査

様式3-1 危害のおそれのある土地、著しい危害のおそれのある土地の設定図

調査年度 平成24年度

急傾斜地の位置	箇所番号	164E1005	箇所名	天王-3	所在地	岩手県奥州市前沢区生母天王
---------	------	----------	-----	------	-----	---------------



凡例	■ 上端	— 横断測線	■ 危害のおそれのある土地の区域	■ 土石等の移動による力が100kN/m <sup>2</sup> を超える範囲
	▲ 下端		■ 著しい危害のおそれのある土地の区域	■ 土石等の堆積高が3mを超える範囲

## 急傾斜地の崩壊区域調書

様式3-2 建築物に作用すると想定される衝撃に関する事項(1/2)

調査年度 平成24年度

急傾斜地の位置		箇所番号		164E1005		箇所名		天王-3		所在地		岩手県奥州市前沢区生母天王				
横断 測線 番号	急傾斜地の下端に隣接する土地								急傾斜地内							
	土石等の移動の高さと力の大きさ				土石等の堆積高さとの大きさ				土石等の移動の高さと力の大きさ				土石等の堆積高さとの大きさ			
	区分	高さ (m)	下端からの距離 (m)	力の大きさ (kN/m <sup>2</sup> )	区分	下端からの水平 距離(m)	高さ (m)	力の大きさ (kN/m <sup>2</sup> )	区分	高さ (m)	上端からの比高 (m)	力の大きさ (kN/m <sup>2</sup> )	区分	上端からの比高 (m)	高さ (m)	力の大きさ (kN/m <sup>2</sup> )
1	100kN/m <sup>2</sup> を超える	-	- ~ -	-	3mを超える	- ~ -	-	-	100kN/m <sup>2</sup> を超える	-	- ~ -	-	3mを超える	- ~ -	-	-
	それ以外	1.00	0.00 ~ 3.82	48.00	それ以外	0.00 ~ 3.82	2.12	10.73	それ以外	1.00	5.00 ~ 5.00	48.00	それ以外	5.00 ~ 5.00	2.12	10.73
2	100kN/m <sup>2</sup> を超える	-	- ~ -	-	3mを超える	- ~ -	-	-	100kN/m <sup>2</sup> を超える	-	- ~ -	-	3mを超える	- ~ -	-	-
	それ以外	1.00	0.00 ~ 4.79	59.67	それ以外	0.00 ~ 4.79	2.13	10.77	それ以外	1.00	5.00 ~ 6.60	59.67	それ以外	5.00 ~ 6.60	2.13	10.77
3	100kN/m <sup>2</sup> を超える	-	- ~ -	-	3mを超える	- ~ -	-	-	100kN/m <sup>2</sup> を超える	-	- ~ -	-	3mを超える	- ~ -	-	-
	それ以外	1.00	0.00 ~ 5.76	72.08	それ以外	0.00 ~ 5.76	1.98	9.98	それ以外	1.00	5.00 ~ 7.20	72.08	それ以外	5.00 ~ 7.20	1.98	9.98
4	100kN/m <sup>2</sup> を超える	-	- ~ -	-	3mを超える	- ~ -	-	-	100kN/m <sup>2</sup> を超える	-	- ~ -	-	3mを超える	- ~ -	-	-
	それ以外	1.00	0.00 ~ 6.60	83.31	それ以外	0.00 ~ 0.00	1.69	8.54	それ以外	1.00	5.00 ~ 8.00	83.31	それ以外	5.00 ~ 8.00	1.69	8.54
5	100kN/m <sup>2</sup> を超える	-	- ~ -	-	3mを超える	- ~ -	-	-	100kN/m <sup>2</sup> を超える	-	- ~ -	-	3mを超える	- ~ -	-	-
	それ以外	1.00	0.00 ~ 7.40	94.50	それ以外	0.00 ~ 0.00	1.76	8.87	それ以外	1.00	5.00 ~ 9.60	94.50	それ以外	5.00 ~ 9.60	1.76	8.87
6	100kN/m <sup>2</sup> を超える	-	- ~ -	-	3mを超える	- ~ -	-	-	100kN/m <sup>2</sup> を超える	-	- ~ -	-	3mを超える	- ~ -	-	-
	それ以外	1.00	0.00 ~ 7.07	89.69	それ以外	0.00 ~ 0.00	1.71	8.62	それ以外	1.00	5.00 ~ 8.92	89.69	それ以外	5.00 ~ 8.92	1.71	8.62
7	100kN/m <sup>2</sup> を超える	-	- ~ -	-	3mを超える	- ~ -	-	-	100kN/m <sup>2</sup> を超える	-	- ~ -	-	3mを超える	- ~ -	-	-
	それ以外	1.00	0.00 ~ 7.45	95.19	それ以外	0.00 ~ 7.45	1.81	9.15	それ以外	1.00	5.00 ~ 9.76	95.19	それ以外	5.00 ~ 9.76	1.81	9.15
8	100kN/m <sup>2</sup> を超える	1.00	0.00 ~ 0.87	113.01	3mを超える	- ~ -	-	-	100kN/m <sup>2</sup> を超える	1.00	10.55 ~ 13.09	113.01	3mを超える	- ~ -	-	-
	それ以外	1.00	0.87 ~ 8.65	100.00	それ以外	0.00 ~ 8.65	2.22	11.21	それ以外	1.00	5.00 ~ 10.55	100.00	それ以外	5.00 ~ 13.09	2.22	11.21
9	100kN/m <sup>2</sup> を超える	1.00	0.00 ~ 0.34	105.06	3mを超える	- ~ -	-	-	100kN/m <sup>2</sup> を超える	1.00	12.20 ~ 13.26	105.06	3mを超える	- ~ -	-	-
	それ以外	1.00	0.34 ~ 8.13	100.00	それ以外	0.00 ~ 8.13	2.49	12.61	それ以外	1.00	5.00 ~ 12.20	100.00	それ以外	5.00 ~ 13.26	2.49	12.61
10	100kN/m <sup>2</sup> を超える	1.00	0.00 ~ 0.52	107.76	3mを超える	- ~ -	-	-	100kN/m <sup>2</sup> を超える	1.00	10.60 ~ 12.04	107.76	3mを超える	- ~ -	-	-
	それ以外	1.00	0.52 ~ 8.31	100.00	それ以外	0.00 ~ 8.31	2.25	11.36	それ以外	1.00	5.00 ~ 10.60	100.00	それ以外	5.00 ~ 12.04	2.25	11.36
11	100kN/m <sup>2</sup> を超える	-	- ~ -	-	3mを超える	- ~ -	-	-	100kN/m <sup>2</sup> を超える	-	- ~ -	-	3mを超える	- ~ -	-	-
	それ以外	1.00	0.00 ~ 6.60	83.20	それ以外	0.00 ~ 0.00	1.65	8.33	それ以外	1.00	5.00 ~ 8.16	83.20	それ以外	5.00 ~ 8.16	1.65	8.33
12	100kN/m <sup>2</sup> を超える	-	- ~ -	-	3mを超える	- ~ -	-	-	100kN/m <sup>2</sup> を超える	-	- ~ -	-	3mを超える	- ~ -	-	-
	それ以外	1.00	0.00 ~ 6.27	78.77	それ以外	0.00 ~ 0.00	1.60	8.08	それ以外	1.00	5.00 ~ 7.81	78.77	それ以外	5.00 ~ 7.81	1.60	8.08
13	100kN/m <sup>2</sup> を超える	-	- ~ -	-	3mを超える	- ~ -	-	-	100kN/m <sup>2</sup> を超える	-	- ~ -	-	3mを超える	- ~ -	-	-
	それ以外	1.00	0.00 ~ 6.27	78.77	それ以外	0.00 ~ 0.00	1.60	8.08	それ以外	1.00	5.00 ~ 7.81	78.77	それ以外	5.00 ~ 7.81	1.60	8.08
14	100kN/m <sup>2</sup> を超える	1.00	0.00 ~ 1.10	116.64	3mを超える	- ~ -	-	-	100kN/m <sup>2</sup> を超える	1.00	10.91 ~ 14.30	116.64	3mを超える	- ~ -	-	-
	それ以外	1.00	1.10 ~ 8.89	100.00	それ以外	0.00 ~ 8.89	2.33	11.78	それ以外	1.00	5.00 ~ 10.91	100.00	それ以外	5.00 ~ 14.30	2.33	11.78
15	100kN/m <sup>2</sup> を超える	-	- ~ -	-	3mを超える	- ~ -	-	-	100kN/m <sup>2</sup> を超える	-	- ~ -	-	3mを超える	- ~ -	-	-
	それ以外	1.00	0.00 ~ 7.15	90.89	それ以外	0.00 ~ 7.15	2.02	10.23	それ以外	1.00	5.00 ~ 10.50	90.89	それ以外	5.00 ~ 10.50	2.02	10.23

## 急傾斜地の崩壊区域調書

様式3-2 建築物に作用すると想定される衝撃に関する事項(2/2)

調査年度 平成24年度

急傾斜地の位置		箇所番号		164E1005		箇所名		天王-3		所在地		岩手県奥州市前沢区生母天王				
横断 測線 番号	急傾斜地の下端に隣接する土地								急傾斜地内							
	土石等の移動の高さと力の大きさ				土石等の堆積高さとの大きさ				土石等の移動の高さと力の大きさ				土石等の堆積高さとの大きさ			
	区分	高さ (m)	下端からの距離 (m)	力の大きさ (kN/m <sup>2</sup> )	区分	下端からの水平 距離(m)	高さ (m)	力の大きさ (kN/m <sup>2</sup> )	区分	高さ (m)	上端からの比高 (m)	力の大きさ (kN/m <sup>2</sup> )	区分	上端からの比高 (m)	高さ (m)	力の大きさ (kN/m <sup>2</sup> )
16	100kN/m <sup>2</sup> を超える	-	- ~ -	-	3mを超える	- ~ -	-	-	100kN/m <sup>2</sup> を超える	-	- ~ -	-	3mを超える	- ~ -	-	-
	それ以外	1.00	0.00 ~ 7.15	90.89	それ以外	0.00 ~ 7.15	2.50	12.62	それ以外	1.00	5.00 ~ 10.50	90.89	それ以外	5.00 ~ 10.50	2.50	12.62
17	100kN/m <sup>2</sup> を超える	-	- ~ -	-	3mを超える	- ~ -	-	-	100kN/m <sup>2</sup> を超える	-	- ~ -	-	3mを超える	- ~ -	-	-
	それ以外	1.00	0.00 ~ 5.15	64.14	それ以外	0.00 ~ 5.15	2.29	11.56	それ以外	1.00	5.00 ~ 9.00	64.14	それ以外	5.00 ~ 9.00	2.29	11.56
18	100kN/m <sup>2</sup> を超える	-	- ~ -	-	3mを超える	- ~ -	-	-	100kN/m <sup>2</sup> を超える	-	- ~ -	-	3mを超える	- ~ -	-	-
	それ以外	1.00	0.00 ~ 6.57	82.81	それ以外	0.00 ~ 6.57	1.93	9.74	それ以外	1.00	5.00 ~ 8.40	82.81	それ以外	5.00 ~ 8.40	1.93	9.74
19	100kN/m <sup>2</sup> を超える	-	- ~ -	-	3mを超える	- ~ -	-	-	100kN/m <sup>2</sup> を超える	-	- ~ -	-	3mを超える	- ~ -	-	-
	それ以外	1.00	0.00 ~ 5.22	65.10	それ以外	0.00 ~ 5.22	2.24	11.30	それ以外	1.00	5.00 ~ 8.50	65.10	それ以外	5.00 ~ 8.50	2.24	11.30
20	100kN/m <sup>2</sup> を超える	-	- ~ -	-	3mを超える	- ~ -	-	-	100kN/m <sup>2</sup> を超える	-	- ~ -	-	3mを超える	- ~ -	-	-
	それ以外	1.00	0.00 ~ 5.06	63.00	それ以外	0.00 ~ 5.06	2.13	10.78	それ以外	1.00	5.00 ~ 7.10	63.00	それ以外	5.00 ~ 7.10	2.13	10.78
21	100kN/m <sup>2</sup> を超える	-	- ~ -	-	3mを超える	- ~ -	-	-	100kN/m <sup>2</sup> を超える	-	- ~ -	-	3mを超える	- ~ -	-	-
	それ以外	1.00	0.00 ~ 6.31	79.26	それ以外	0.00 ~ 6.31	1.95	9.83	それ以外	1.00	5.00 ~ 8.00	79.26	それ以外	5.00 ~ 8.00	1.95	9.83
22	100kN/m <sup>2</sup> を超える	1.00	0.00 ~ 1.02	115.25	3mを超える	- ~ -	-	-	100kN/m <sup>2</sup> を超える	1.00	10.56 ~ 13.60	115.25	3mを超える	- ~ -	-	-
	それ以外	1.00	1.02 ~ 8.80	100.00	それ以外	0.00 ~ 8.80	2.23	11.27	それ以外	1.00	5.00 ~ 10.56	100.00	それ以外	5.00 ~ 13.60	2.23	11.27
	100kN/m <sup>2</sup> を超える				3mを超える				100kN/m <sup>2</sup> を超える				3mを超える			
	それ以外				それ以外				それ以外				それ以外			
	100kN/m <sup>2</sup> を超える				3mを超える				100kN/m <sup>2</sup> を超える				3mを超える			
	それ以外				それ以外				それ以外				それ以外			
	100kN/m <sup>2</sup> を超える				3mを超える				100kN/m <sup>2</sup> を超える				3mを超える			
	それ以外				それ以外				それ以外				それ以外			
	100kN/m <sup>2</sup> を超える				3mを超える				100kN/m <sup>2</sup> を超える				3mを超える			
	それ以外				それ以外				それ以外				それ以外			
	100kN/m <sup>2</sup> を超える				3mを超える				100kN/m <sup>2</sup> を超える				3mを超える			
	それ以外				それ以外				それ以外				それ以外			
	100kN/m <sup>2</sup> を超える				3mを超える				100kN/m <sup>2</sup> を超える				3mを超える			
	それ以外				それ以外				それ以外				それ以外			