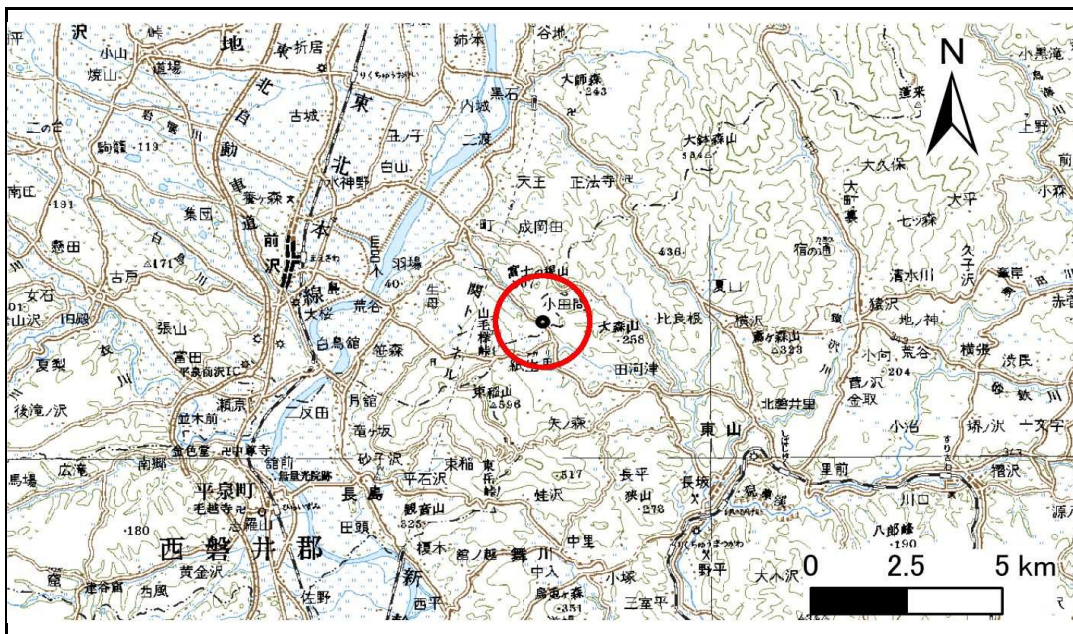


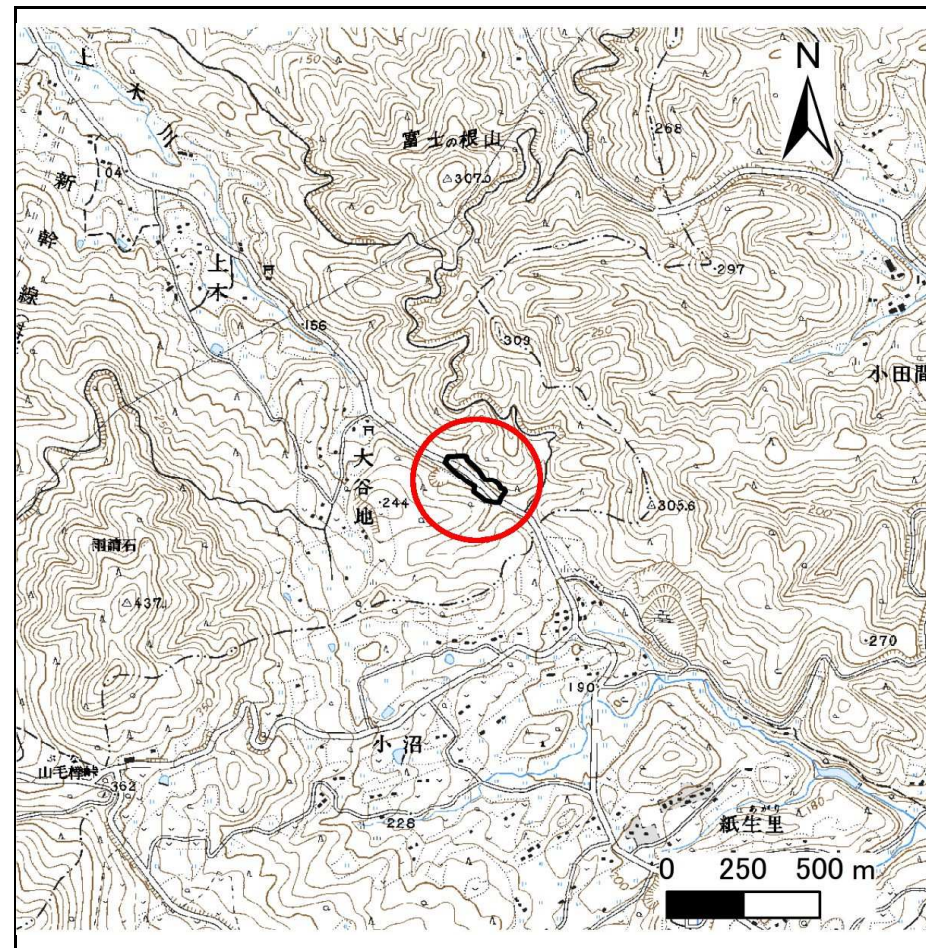
# 土砂災害防止に関する基礎調査(急傾斜地の崩壊)

表紙 概況、位置図

自然現象の種類	急傾斜地の崩壊
箇所番号	164C1021
箇所名	市ノ渡-7
所在地	奥州市前沢区生母字金揚
調査機関	県南広域振興局土木部



位置図(S=1:200,000)



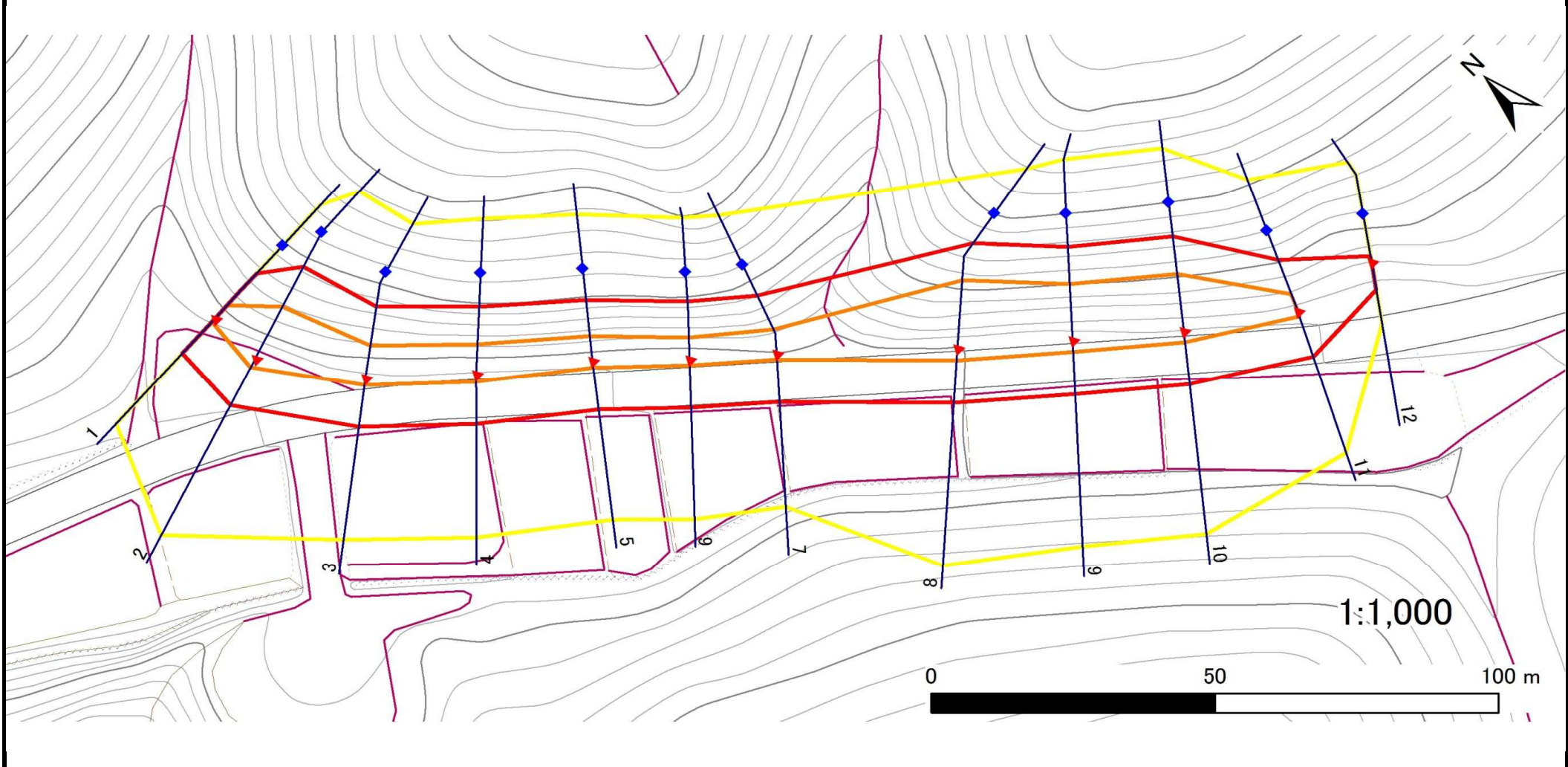
概況図(S=1:25,000)

# 急傾斜地の崩壊区域調査

様式3-1 危害のおそれのある土地、著しい危害のおそれのある土地の設定図

調査年度	平成27年度
------	--------

急傾斜地の位置	箇所番号	164C1021	箇所名	市ノ渡-7	所在地	奥州市前沢区生母字金揚
---------	------	----------	-----	-------	-----	-------------



凡例	■ 上端	— 横断測線	■ 危害のおそれのある土地の区域	■ 土石等の移動による力が100kN/m <sup>2</sup> を超える範囲
	▲ 下端		■ 著しい危害のおそれのある土地の区域	■ 土石等の堆積高が3mを超える範囲

## 急傾斜地の崩壊区域調査

様式3-2 建築物に作用すると想定される衝撃に関する事項(1/1)

調査年度	平成27年度
------	--------

急傾斜地の位置		箇所番号			箇所名				所在地							
		164C1021			市ノ渡-7				奥州市前沢区生母字金揚							
横断 測線 番号	急傾斜地の下端に隣接する土地								急傾斜地内							
	土石等の移動の高さと力の大きさ				土石等の堆積高さとの大きさ				土石等の移動の高さと力の大きさ				土石等の堆積高さとの大きさ			
	区分	高さ (m)	下端からの距離 (m)	力の大きさ (kN/m <sup>2</sup> )	区分	下端からの水平 距離(m)	高さ (m)	力の大きさ (kN/m <sup>2</sup> )	区分	高さ (m)	上端からの比高 (m)	力の大きさ (kN/m <sup>2</sup> )	区分	上端からの比高 (m)	高さ (m)	力の大きさ (kN/m <sup>2</sup> )
1	100kN/m <sup>2</sup> を超える	1.00	0.00 ~ 0.78	111.65	3mを超える	— ~ —	—	—	100kN/m <sup>2</sup> を超える	1.00	10.61 ~ 13.00	111.65	3mを超える	— ~ —	—	—
	それ以外	1.00	0.78 ~ 8.57	100.00	それ以外	0.00 ~ 8.57	2.12	10.74	それ以外	1.00	5.00 ~ 10.61	100.00	それ以外	5.00 ~ 13.00	2.12	10.74
2	100kN/m <sup>2</sup> を超える	1.00	0.00 ~ 1.84	128.26	3mを超える	— ~ —	—	—	100kN/m <sup>2</sup> を超える	1.00	10.72 ~ 18.20	128.26	3mを超える	— ~ —	—	—
	それ以外	1.00	1.84 ~ 9.62	100.00	それ以外	0.00 ~ 9.62	2.28	11.51	それ以外	1.00	5.00 ~ 10.72	100.00	それ以外	5.00 ~ 18.20	2.28	11.51
3	100kN/m <sup>2</sup> を超える	1.00	0.00 ~ 1.36	120.59	3mを超える	— ~ —	—	—	100kN/m <sup>2</sup> を超える	1.00	10.54 ~ 15.00	120.59	3mを超える	— ~ —	—	—
	それ以外	1.00	1.36 ~ 9.14	100.00	それ以外	0.00 ~ 9.14	2.35	11.90	それ以外	1.00	5.00 ~ 10.54	100.00	それ以外	5.00 ~ 15.00	2.35	11.90
4	100kN/m <sup>2</sup> を超える	1.00	0.00 ~ 1.38	121.02	3mを超える	— ~ —	—	—	100kN/m <sup>2</sup> を超える	1.00	10.57 ~ 15.00	121.02	3mを超える	— ~ —	—	—
	それ以外	1.00	1.38 ~ 9.17	100.00	それ以外	0.00 ~ 9.17	2.42	12.25	それ以外	1.00	5.00 ~ 10.57	100.00	それ以外	5.00 ~ 15.00	2.42	12.25
5	100kN/m <sup>2</sup> を超える	1.00	0.00 ~ 1.27	119.18	3mを超える	— ~ —	—	—	100kN/m <sup>2</sup> を超える	1.00	10.74 ~ 14.70	119.18	3mを超える	— ~ —	—	—
	それ以外	1.00	1.27 ~ 9.05	100.00	それ以外	0.00 ~ 9.05	2.29	11.59	それ以外	1.00	5.00 ~ 10.74	100.00	それ以外	5.00 ~ 14.70	2.29	11.59
6	100kN/m <sup>2</sup> を超える	1.00	0.00 ~ 1.17	117.70	3mを超える	— ~ —	—	—	100kN/m <sup>2</sup> を超える	1.00	11.02 ~ 14.70	117.70	3mを超える	— ~ —	—	—
	それ以外	1.00	1.17 ~ 8.96	100.00	それ以外	0.00 ~ 8.96	2.35	11.88	それ以外	1.00	5.00 ~ 11.02	100.00	それ以外	5.00 ~ 14.70	2.35	11.88
7	100kN/m <sup>2</sup> を超える	1.00	0.00 ~ 1.15	117.41	3mを超える	— ~ —	—	—	100kN/m <sup>2</sup> を超える	1.00	10.56 ~ 14.10	117.41	3mを超える	— ~ —	—	—
	それ以外	1.00	1.15 ~ 8.94	100.00	それ以外	0.00 ~ 8.94	2.23	11.25	それ以外	1.00	5.00 ~ 10.56	100.00	それ以外	5.00 ~ 14.10	2.23	11.25
8	100kN/m <sup>2</sup> を超える	1.00	0.00 ~ 2.28	135.52	3mを超える	— ~ —	—	—	100kN/m <sup>2</sup> を超える	1.00	10.54 ~ 20.00	135.52	3mを超える	— ~ —	—	—
	それ以外	1.00	2.28 ~ 10.07	100.00	それ以外	0.00 ~ 10.07	2.68	13.57	それ以外	1.00	5.00 ~ 10.54	100.00	それ以外	5.00 ~ 20.00	2.68	13.57
9	100kN/m <sup>2</sup> を超える	1.00	0.00 ~ 2.20	134.12	3mを超える	— ~ —	—	—	100kN/m <sup>2</sup> を超える	1.00	10.58 ~ 19.00	134.12	3mを超える	— ~ —	—	—
	それ以外	1.00	2.20 ~ 9.98	100.00	それ以外	0.00 ~ 9.98	2.43	12.30	それ以外	1.00	5.00 ~ 10.58	100.00	それ以外	5.00 ~ 19.00	2.43	12.30
10	100kN/m <sup>2</sup> を超える	1.00	0.00 ~ 2.15	133.35	3mを超える	— ~ —	—	—	100kN/m <sup>2</sup> を超える	1.00	10.54 ~ 18.80	133.35	3mを超える	— ~ —	—	—
	それ以外	1.00	2.15 ~ 9.93	100.00	それ以外	0.00 ~ 9.93	2.40	12.14	それ以外	1.00	5.00 ~ 10.54	100.00	それ以外	5.00 ~ 18.80	2.40	12.14
11	100kN/m <sup>2</sup> を超える	1.00	0.00 ~ 0.98	114.75	3mを超える	— ~ —	—	—	100kN/m <sup>2</sup> を超える	1.00	10.77 ~ 13.70	114.75	3mを超える	— ~ —	—	—
	それ以外	1.00	0.98 ~ 8.77	100.00	それ以外	0.00 ~ 8.77	2.30	11.63	それ以外	1.00	5.00 ~ 10.77	100.00	それ以外	5.00 ~ 13.70	2.30	11.63
12	100kN/m <sup>2</sup> を超える	—	— ~ —	—	3mを超える	— ~ —	—	—	100kN/m <sup>2</sup> を超える	—	— ~ —	—	3mを超える	— ~ —	—	—
	それ以外	1.00	0.00 ~ 5.17	64.44	それ以外	0.00 ~ 0.00	1.63	8.23	それ以外	1.00	5.00 ~ 5.70	64.44	それ以外	5.00 ~ 5.70	1.63	8.23
	100kN/m <sup>2</sup> を超える		~		3mを超える	~			100kN/m <sup>2</sup> を超える		~		3mを超える	~		
	それ以外		~		それ以外	~			それ以外		~		それ以外	~		
	100kN/m <sup>2</sup> を超える		~		3mを超える	~			100kN/m <sup>2</sup> を超える		~		3mを超える	~		
	それ以外		~		それ以外	~			それ以外		~		それ以外	~		
	100kN/m <sup>2</sup> を超える		~		3mを超える	~			100kN/m <sup>2</sup> を超える		~		3mを超える	~		
	それ以外		~		それ以外	~			それ以外		~		それ以外	~		