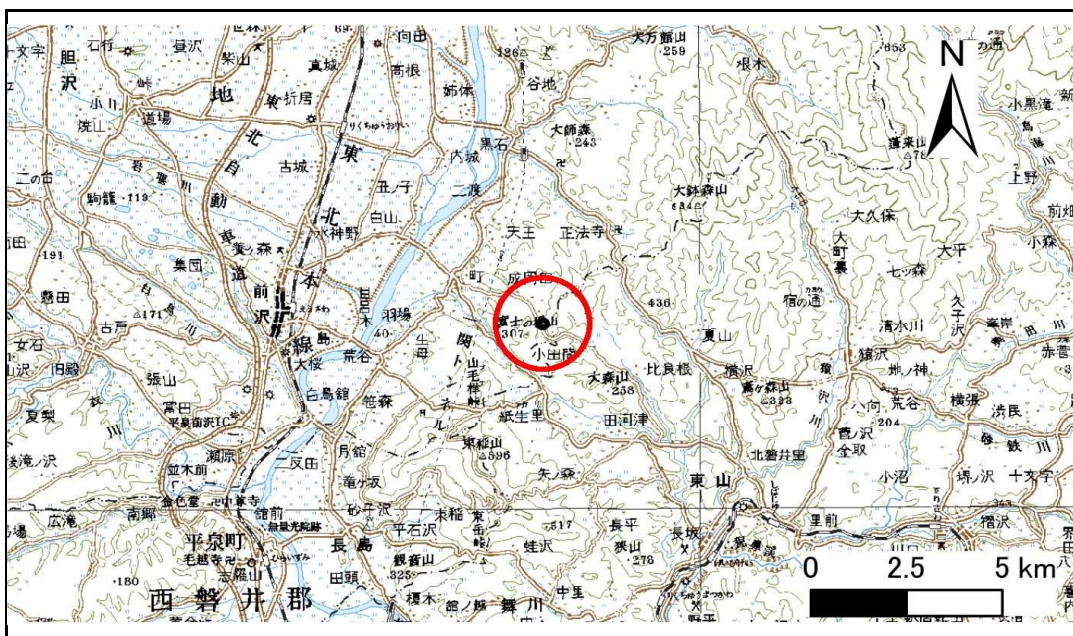


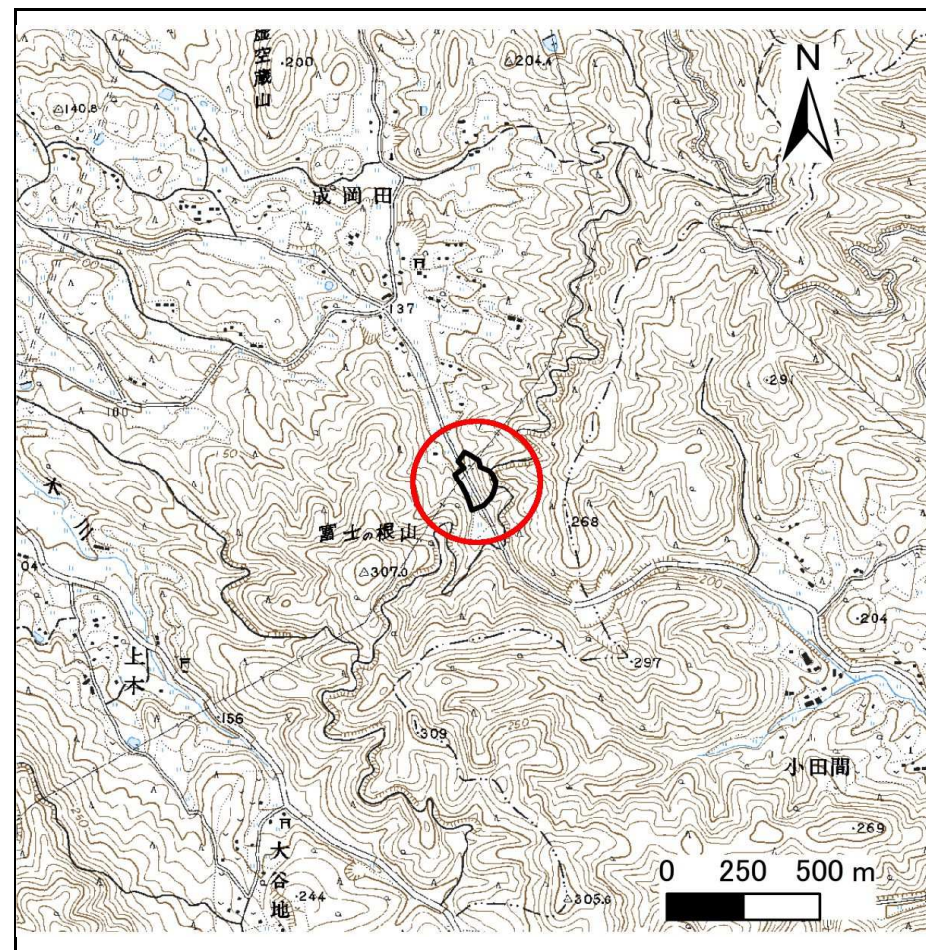
土砂災害防止に関する基礎調査(急傾斜地の崩壊)

表紙 概況、位置図

自然現象の種類	急傾斜地の崩壊
箇所番号	164C1018
箇所名	地蔵壇-2
所在地	奥州市前沢区生母字地蔵壇
調査機関	県南広域振興局土木部



位置図(S=1:200,000)



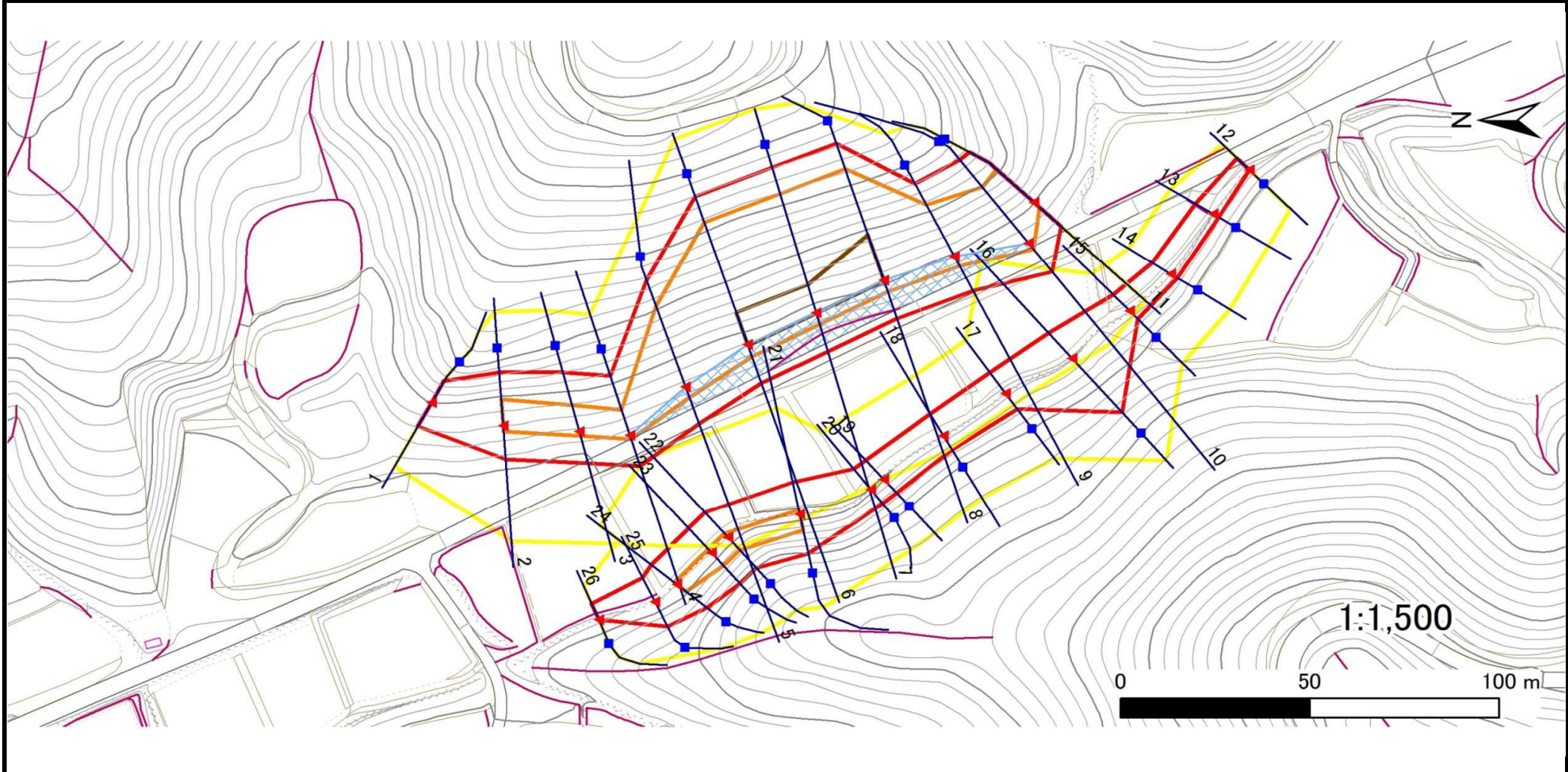
概況図(S=1:25,000)

急傾斜地の崩壊区域調査

様式3-1 危害のおそれのある土地、著しい危害のおそれのある土地の設定図

調査年度	平成27年度
------	--------

急傾斜地の位置	箇所番号	164C1018	箇所名	地藏壇-2	所在地	奥州市前沢区生母字地藏壇
---------	------	----------	-----	-------	-----	--------------



凡例	■ 上端	— 横断測線	■ 危害のおそれのある土地の区域	■ 土石等の移動による力が100kN/m ² を超える範囲
	▲ 下端		■ 著しい危害のおそれのある土地の区域	■ 土石等の堆積高が3mを超える範囲

急傾斜地の崩壊区域調査

様式3-2 建築物に作用すると想定される衝撃に関する事項(1/1)

調査年度

平成27年度

急傾斜地の位置		箇所番号			箇所名				所在地		奥州市前沢区生母字地藏壇					
横断 測線 番号	急傾斜地の下端に隣接する土地								急傾斜地内							
	土石等の移動の高さと力の大きさ				土石等の堆積高さとの大きさ				土石等の移動の高さと力の大きさ				土石等の堆積高さとの大きさ			
	区分	高さ (m)	下端からの距離 (m)	力の大きさ (kN/m ²)	区分	下端からの水平 距離(m)	高さ (m)	力の大きさ (kN/m ²)	区分	高さ (m)	上端からの比高 (m)	力の大きさ (kN/m ²)	区分	上端からの比高 (m)	高さ (m)	力の大きさ (kN/m ²)
1	100kN/m ² を超える	—	— ~ —	—	3mを超える	— ~ —	—	—	100kN/m ² を超える	—	— ~ —	—	3mを超える	— ~ —	—	—
	それ以外	1.00	0.00 ~ 7.56	96.79	それ以外	0.00 ~ 7.56	2.15	10.85	それ以外	1.00	5.00 ~ 10.00	96.79	それ以外	5.00 ~ 10.00	2.15	10.85
2	100kN/m ² を超える	1.00	0.00 ~ 1.56	123.79	3mを超える	— ~ —	—	—	100kN/m ² を超える	1.00	10.56 ~ 16.00	123.79	3mを超える	— ~ —	—	—
	それ以外	1.00	1.56 ~ 9.34	100.00	それ以外	0.00 ~ 9.34	2.34	11.81	それ以外	1.00	5.00 ~ 10.56	100.00	それ以外	5.00 ~ 16.00	2.34	11.81
3	100kN/m ² を超える	1.00	0.00 ~ 1.24	118.70	3mを超える	— ~ —	—	—	100kN/m ² を超える	1.00	11.11 ~ 16.00	118.70	3mを超える	— ~ —	—	—
	それ以外	1.00	1.24 ~ 9.02	100.00	それ以外	0.00 ~ 9.02	2.21	11.17	それ以外	1.00	5.00 ~ 11.11	100.00	それ以外	5.00 ~ 16.00	2.21	11.17
4	100kN/m ² を超える	1.00	0.00 ~ 1.16	117.49	3mを超える	— ~ —	—	—	100kN/m ² を超える	1.00	11.29 ~ 16.00	117.49	3mを超える	— ~ —	—	—
	それ以外	1.00	1.16 ~ 8.94	100.00	それ以外	0.00 ~ 8.94	2.19	11.08	それ以外	1.00	5.00 ~ 11.29	100.00	それ以外	5.00 ~ 16.00	2.19	11.08
5	100kN/m ² を超える	1.00	0.00 ~ 2.99	147.56	3mを超える	— ~ —	—	—	100kN/m ² を超える	1.00	10.57 ~ 28.00	147.56	3mを超える	— ~ —	—	—
	それ以外	1.00	2.99 ~ 10.78	100.00	それ以外	0.00 ~ 10.78	2.99	15.10	それ以外	1.00	5.00 ~ 10.57	100.00	それ以外	5.00 ~ 28.00	2.99	15.10
6	100kN/m ² を超える	1.00	0.00 ~ 3.39	154.43	3mを超える	0.00 ~ 0.20	3.10	15.67	100kN/m ² を超える	1.00	10.56 ~ 37.00	154.43	3mを超える	30.00 ~ 37.00	3.10	15.67
	それ以外	1.00	3.39 ~ 11.17	100.00	それ以外	0.20 ~ 11.17	3.00	15.16	それ以外	1.00	5.00 ~ 10.56	100.00	それ以外	5.00 ~ 30.00	3.00	15.16
7	100kN/m ² を超える	1.00	0.00 ~ 3.37	154.09	3mを超える	0.00 ~ 0.20	3.10	15.69	100kN/m ² を超える	1.00	10.56 ~ 36.00	154.09	3mを超える	30.00 ~ 36.00	3.10	15.69
	それ以外	1.00	3.37 ~ 11.15	100.00	それ以外	0.20 ~ 11.15	3.00	15.16	それ以外	1.00	5.00 ~ 10.56	100.00	それ以外	5.00 ~ 30.00	3.00	15.16
8	100kN/m ² を超える	1.00	0.00 ~ 3.38	154.34	3mを超える	0.00 ~ 0.24	3.12	15.78	100kN/m ² を超える	1.00	10.54 ~ 35.00	154.34	3mを超える	25.00 ~ 35.00	3.12	15.78
	それ以外	1.00	3.38 ~ 11.17	100.00	それ以外	0.24 ~ 11.17	3.00	15.16	それ以外	1.00	5.00 ~ 10.54	100.00	それ以外	5.00 ~ 25.00	3.00	15.16
9	100kN/m ² を超える	1.00	0.00 ~ 2.92	146.30	3mを超える	— ~ —	—	—	100kN/m ² を超える	1.00	10.72 ~ 24.50	146.30	3mを超える	— ~ —	—	—
	それ以外	1.00	2.92 ~ 10.70	100.00	それ以外	0.00 ~ 10.70	2.83	14.31	それ以外	1.00	5.00 ~ 10.72	100.00	それ以外	5.00 ~ 24.50	2.83	14.31
10	100kN/m ² を超える	1.00	0.00 ~ 2.21	134.30	3mを超える	— ~ —	—	—	100kN/m ² を超える	1.00	11.17 ~ 24.00	134.30	3mを超える	— ~ —	—	—
	それ以外	1.00	2.21 ~ 9.99	100.00	それ以外	0.00 ~ 9.99	2.51	12.70	それ以外	1.00	5.00 ~ 11.17	100.00	それ以外	5.00 ~ 24.00	2.51	12.70
11	100kN/m ² を超える	1.00	0.00 ~ 1.99	130.80	3mを超える	— ~ —	—	—	100kN/m ² を超える	1.00	10.87 ~ 20.00	130.80	3mを超える	— ~ —	—	—
	それ以外	1.00	1.99 ~ 9.78	100.00	それ以外	0.00 ~ 9.78	2.56	12.95	それ以外	1.00	5.00 ~ 10.87	100.00	それ以外	5.00 ~ 20.00	2.56	12.95
12	100kN/m ² を超える	—	— ~ —	—	3mを超える	— ~ —	—	—	100kN/m ² を超える	—	— ~ —	—	3mを超える	— ~ —	—	—
	それ以外	1.00	0.00 ~ 4.52	56.37	それ以外	0.00 ~ 4.52	1.91	9.66	それ以外	1.00	5.00 ~ 5.00	56.37	それ以外	5.00 ~ 5.00	1.91	9.66
13	100kN/m ² を超える	—	— ~ —	—	3mを超える	— ~ —	—	—	100kN/m ² を超える	—	— ~ —	—	3mを超える	— ~ —	—	—
	それ以外	1.00	0.00 ~ 5.57	69.54	それ以外	0.00 ~ 5.57	1.93	9.73	それ以外	1.00	5.00 ~ 6.60	69.54	それ以外	5.00 ~ 6.60	1.93	9.73
14	100kN/m ² を超える	—	— ~ —	—	3mを超える	— ~ —	—	—	100kN/m ² を超える	—	— ~ —	—	3mを超える	— ~ —	—	—
	それ以外	1.00	0.00 ~ 5.84	73.13	それ以外	0.00 ~ 5.84	1.78	9.02	それ以外	1.00	5.00 ~ 6.60	73.13	それ以外	5.00 ~ 6.60	1.78	9.02
15	100kN/m ² を超える	—	— ~ —	—	3mを超える	— ~ —	—	—	100kN/m ² を超える	—	— ~ —	—	3mを超える	— ~ —	—	—
	それ以外	1.00	0.00 ~ 6.21	77.96	それ以外	0.00 ~ 0.00	1.72	8.69	それ以外	1.00	5.00 ~ 7.20	77.96	それ以外	5.00 ~ 7.20	1.72	8.69

急傾斜地の崩壊区域調査

様式3-2 建築物に作用すると想定される衝撃に関する事項(1/1)

調査年度 平成27年度

急傾斜地の位置		箇所番号 164C1018			箇所名 地藏壇-2				所在地 奥州市前沢区生母字地藏壇							
横断 測線 番号	急傾斜地の下端に隣接する土地								急傾斜地内							
	土石等の移動の高さと力の大きさ				土石等の堆積高さとの大きさ				土石等の移動の高さと力の大きさ				土石等の堆積高さとの大きさ			
	区分	高さ (m)	下端からの距離 (m)	力の大きさ (kN/m ²)	区分	下端からの水平 距離(m)	高さ (m)	力の大きさ (kN/m ²)	区分	高さ (m)	上端からの比高 (m)	力の大きさ (kN/m ²)	区分	上端からの比高 (m)	高さ (m)	力の大きさ (kN/m ²)
16	100kN/m ² を超える	1.00	0.00 ~ 1.58	124.19	3mを超える	— ~ —	—	—	100kN/m ² を超える	1.00	11.10 ~ 18.00	124.19	3mを超える	— ~ —	—	—
	それ以外	1.00	1.58 ~ 9.37	100.00	それ以外	0.00 ~ 9.37	2.21	11.19	それ以外	1.00	5.00 ~ 11.10	100.00	それ以外	5.00 ~ 18.00	2.21	11.19
17	100kN/m ² を超える	—	— ~ —	—	3mを超える	— ~ —	—	—	100kN/m ² を超える	—	— ~ —	—	3mを超える	— ~ —	—	—
	それ以外	1.00	0.00 ~ 7.14	90.70	それ以外	0.00 ~ 0.00	1.75	8.84	それ以外	1.00	5.00 ~ 9.00	90.70	それ以外	5.00 ~ 9.00	1.75	8.84
18	100kN/m ² を超える	—	— ~ —	—	3mを超える	— ~ —	—	—	100kN/m ² を超える	—	— ~ —	—	3mを超える	— ~ —	—	—
	それ以外	1.00	0.00 ~ 6.97	88.33	それ以外	0.00 ~ 6.97	1.89	9.55	それ以外	1.00	5.00 ~ 9.00	88.33	それ以外	5.00 ~ 9.00	1.89	9.55
19	100kN/m ² を超える	—	— ~ —	—	3mを超える	— ~ —	—	—	100kN/m ² を超える	—	— ~ —	—	3mを超える	— ~ —	—	—
	それ以外	1.00	0.00 ~ 7.15	90.84	それ以外	0.00 ~ 7.15	2.44	12.31	それ以外	1.00	5.00 ~ 10.00	90.84	それ以外	5.00 ~ 10.00	2.44	12.31
20	100kN/m ² を超える	—	— ~ —	—	3mを超える	— ~ —	—	—	100kN/m ² を超える	—	— ~ —	—	3mを超える	— ~ —	—	—
	それ以外	1.00	0.00 ~ 7.15	90.86	それ以外	0.00 ~ 7.15	2.44	12.31	それ以外	1.00	5.00 ~ 10.00	90.86	それ以外	5.00 ~ 10.00	2.44	12.31
21	100kN/m ² を超える	1.00	0.00 ~ 1.27	119.23	3mを超える	— ~ —	—	—	100kN/m ² を超える	1.00	10.97 ~ 15.00	119.23	3mを超える	— ~ —	—	—
	それ以外	1.00	1.27 ~ 9.06	100.00	それ以外	0.00 ~ 9.06	2.54	12.85	それ以外	1.00	5.00 ~ 10.97	100.00	それ以外	5.00 ~ 15.00	2.54	12.85
22	100kN/m ² を超える	1.00	0.00 ~ 1.32	119.99	3mを超える	— ~ —	—	—	100kN/m ² を超える	1.00	10.82 ~ 15.00	119.99	3mを超える	— ~ —	—	—
	それ以外	1.00	1.32 ~ 9.10	100.00	それ以外	0.00 ~ 9.10	2.51	12.69	それ以外	1.00	5.00 ~ 10.82	100.00	それ以外	5.00 ~ 15.00	2.51	12.69
23	100kN/m ² を超える	1.00	0.00 ~ 1.32	119.99	3mを超える	— ~ —	—	—	100kN/m ² を超える	1.00	10.82 ~ 15.00	119.99	3mを超える	— ~ —	—	—
	それ以外	1.00	1.32 ~ 9.10	100.00	それ以外	0.00 ~ 9.10	2.51	12.69	それ以外	1.00	5.00 ~ 10.82	100.00	それ以外	5.00 ~ 15.00	2.51	12.69
24	100kN/m ² を超える	1.00	0.00 ~ 0.84	112.61	3mを超える	— ~ —	—	—	100kN/m ² を超える	1.00	10.53 ~ 13.00	112.61	3mを超える	— ~ —	—	—
	それ以外	1.00	0.84 ~ 8.63	100.00	それ以外	0.00 ~ 8.63	2.20	11.14	それ以外	1.00	5.00 ~ 10.53	100.00	それ以外	5.00 ~ 13.00	2.20	11.14
25	100kN/m ² を超える	—	— ~ —	—	3mを超える	— ~ —	—	—	100kN/m ² を超える	—	— ~ —	—	3mを超える	— ~ —	—	—
	それ以外	1.00	0.00 ~ 7.43	94.91	それ以外	0.00 ~ 7.43	2.05	10.38	それ以外	1.00	5.00 ~ 10.00	94.91	それ以外	5.00 ~ 10.00	2.05	10.38
26	100kN/m ² を超える	—	— ~ —	—	3mを超える	— ~ —	—	—	100kN/m ² を超える	—	— ~ —	—	3mを超える	— ~ —	—	—
	それ以外	1.00	0.00 ~ 4.77	59.50	それ以外	0.00 ~ 0.00	1.71	8.67	それ以外	1.00	5.00 ~ 5.00	59.50	それ以外	5.00 ~ 5.00	1.71	8.67
	100kN/m ² を超える		~		3mを超える	~			100kN/m ² を超える		~		3mを超える	~		
	それ以外		~		それ以外	~			それ以外		~		それ以外	~		
	100kN/m ² を超える		~		3mを超える	~			100kN/m ² を超える		~		3mを超える	~		
	それ以外		~		それ以外	~			それ以外		~		それ以外	~		
	100kN/m ² を超える		~		3mを超える	~			100kN/m ² を超える		~		3mを超える	~		
	それ以外		~		それ以外	~			それ以外		~		それ以外	~		