

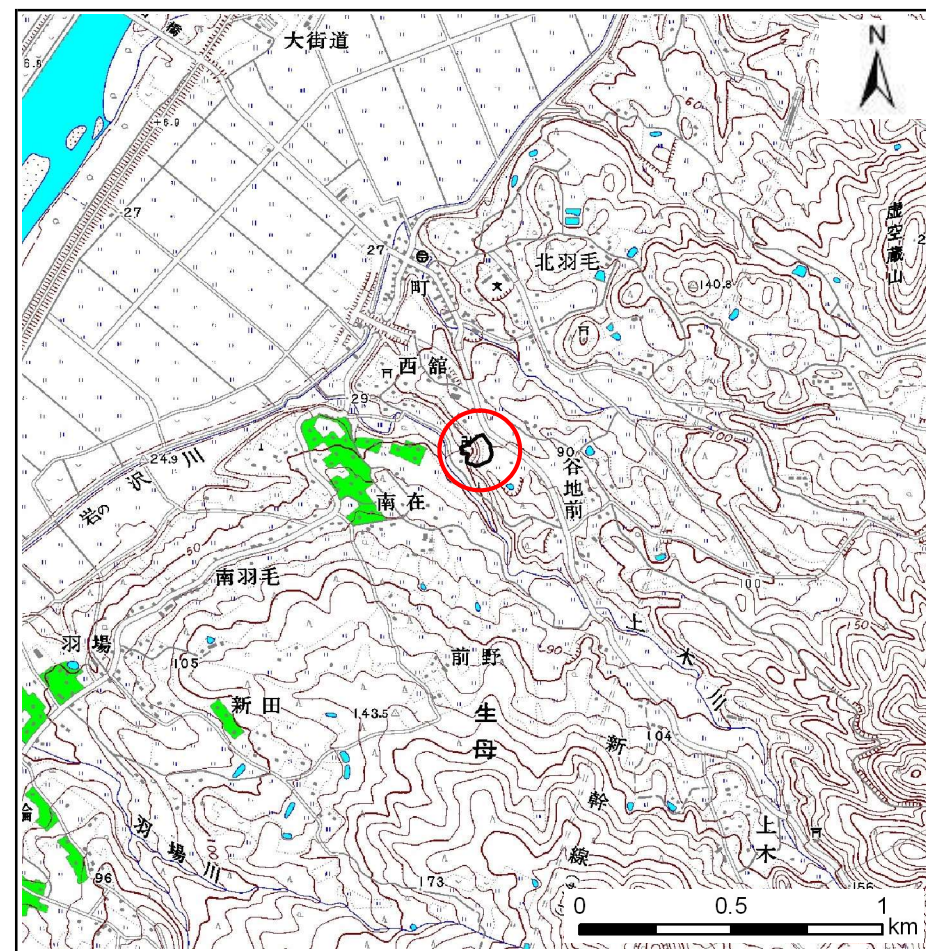
# 土砂災害防止に関する基礎調査(急傾斜地の崩壊)

表紙 概況、位置図

自然現象の種類	急傾斜地の崩壊
箇所番号	164B1032
箇所名	南在-1
所在地	岩手県奥州市前沢区生母南在
調査機関	岩手県南広域振興局



位置図(S=1:200,000)



概況図(S=1:25,000)

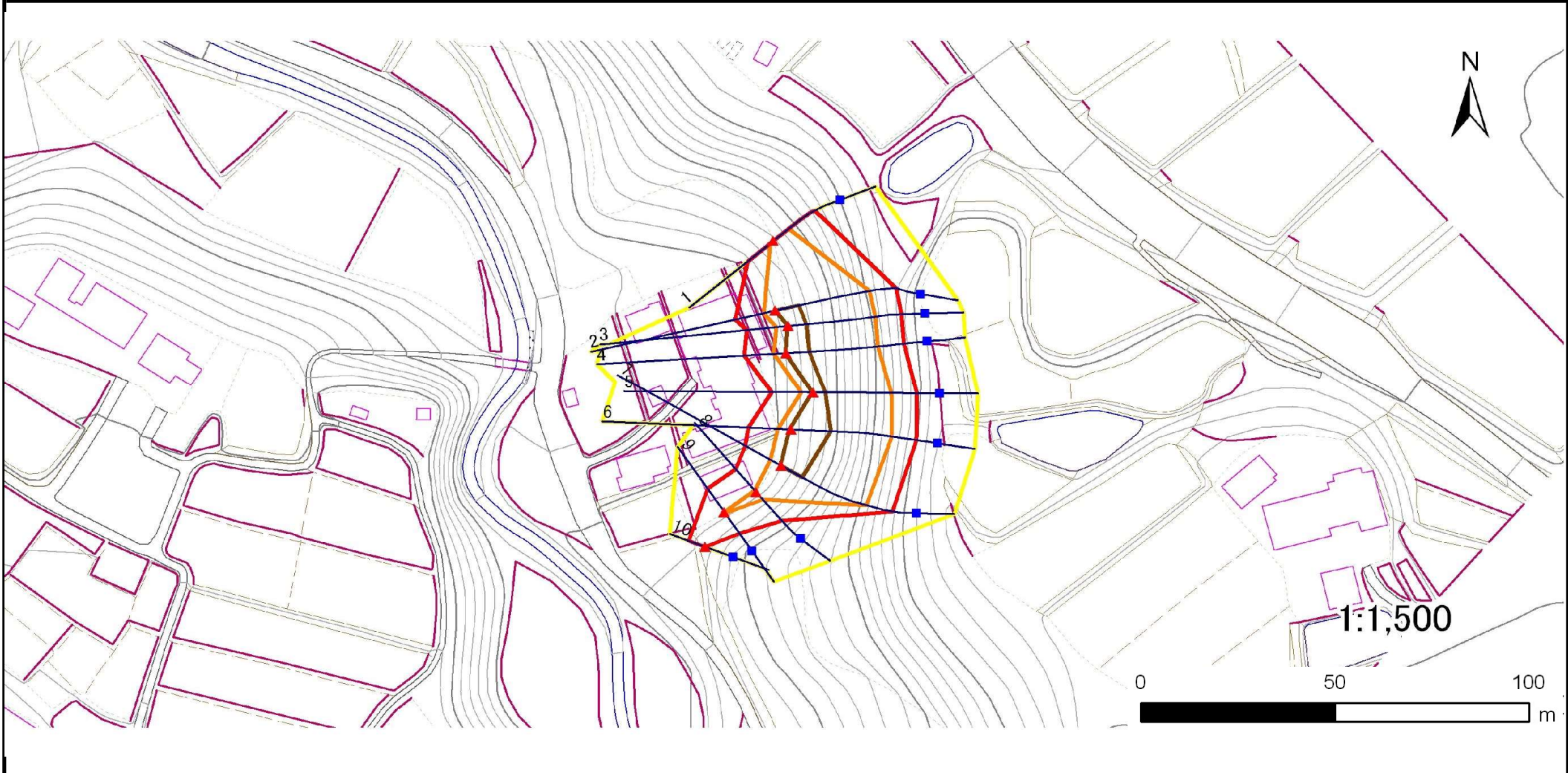


# 急傾斜地の崩壊区域調査

様式3-1 危害のおそれのある土地、著しい危害のおそれのある土地の設定図

調査年度 平成24年度

急傾斜地の位置 箇所番号 164B1032 箇所名 南在-1 所在地 岩手県奥州市前沢区生母南在



凡例		凡例		凡例	
■ 上端	— 横断測線	■ 危険のおそれのある土地の区域	— 土石等の移動による力が100kN/m <sup>2</sup> を超える範囲	■ 土石等の堆積高が3mを超える範囲	
▲ 下端		■ 著しい危険のおそれのある土地の区域			

## 急傾斜地の崩壊区域調査

様式3-2 建築物に作用すると想定される衝撃に関する事項(1/1)

調査年度 平成24年度

急傾斜地の位置		箇所番号 164B1032			箇所名 南在-1		所在地 岩手県奥州市前沢区生母南在									
横断 測線 番号	急傾斜地の下端に隣接する土地								急傾斜地内							
	土石等の移動の高さと力の大きさ				土石等の堆積高さとの大きさ				土石等の移動の高さと力の大きさ				土石等の堆積高さとの大きさ			
	区分	高さ (m)	下端からの距離 (m)	力の大きさ (kN/m <sup>2</sup> )	区分	下端からの水平 距離(m)	高さ (m)	力の大きさ (kN/m <sup>2</sup> )	区分	高さ (m)	上端からの比高 (m)	力の大きさ (kN/m <sup>2</sup> )	区分	上端からの比高 (m)	高さ (m)	力の大きさ (kN/m <sup>2</sup> )
1	100kN/m <sup>2</sup> を超える	1.00	0.00 ~ 1.04	115.64	3mを超える	- ~ -	-	-	100kN/m <sup>2</sup> を超える	1.00	10.84 ~ 14.44	115.64	3mを超える	- ~ -	-	-
	それ以外	1.00	1.04 ~ 8.83	100.00	それ以外	0.00 ~ 8.83	2.07	10.48	それ以外	1.00	5.00 ~ 10.84	100.00	それ以外	5.00 ~ 14.44	2.07	10.48
2	100kN/m <sup>2</sup> を超える	1.00	0.00 ~ 3.17	150.63	3mを超える	0.00 ~ 0.04	3.02	15.27	100kN/m <sup>2</sup> を超える	1.00	10.54 ~ 29.76	150.63	3mを超える	25.00 ~ 29.76	3.02	15.27
	それ以外	1.00	3.17 ~ 10.95	100.00	それ以外	0.04 ~ 10.95	3.00	15.16	それ以外	1.00	5.00 ~ 10.54	100.00	それ以外	5.00 ~ 25.00	3.00	15.16
3	100kN/m <sup>2</sup> を超える	1.00	0.00 ~ 3.21	151.27	3mを超える	0.00 ~ 0.14	3.08	15.55	100kN/m <sup>2</sup> を超える	1.00	10.54 ~ 28.81	151.27	3mを超える	25.00 ~ 28.81	3.08	15.55
	それ以外	1.00	3.21 ~ 10.99	100.00	それ以外	0.14 ~ 10.99	3.00	15.16	それ以外	1.00	5.00 ~ 10.54	100.00	それ以外	5.00 ~ 25.00	3.00	15.16
4	100kN/m <sup>2</sup> を超える	1.00	0.00 ~ 3.29	100.00	3mを超える	0.00 ~ 0.16	3.09	15.60	100kN/m <sup>2</sup> を超える	1.00	10.54 ~ 29.90	152.66	3mを超える	25.00 ~ 29.90	3.09	15.60
	それ以外	1.00	3.29 ~ 11.07	100.00	それ以外	0.16 ~ 11.07	3.00	15.16	それ以外	1.00	5.00 ~ 10.54	100.00	それ以外	5.00 ~ 25.00	3.00	15.16
5	100kN/m <sup>2</sup> を超える	1.00	0.00 ~ 3.41	100.00	3mを超える	0.00 ~ 0.71	3.42	17.31	100kN/m <sup>2</sup> を超える	1.00	11.14 ~ 31.40	154.80	3mを超える	25.00 ~ 31.40	3.42	17.31
	それ以外	1.00	3.41 ~ 11.19	100.00	それ以外	0.71 ~ 11.19	3.00	15.16	それ以外	1.00	5.00 ~ 11.14	100.00	それ以外	5.00 ~ 25.00	3.00	15.16
6	100kN/m <sup>2</sup> を超える	1.00	0.00 ~ 3.59	100.00	3mを超える	0.00 ~ 0.58	3.33	16.83	100kN/m <sup>2</sup> を超える	1.00	10.79 ~ 34.16	158.01	3mを超える	25.00 ~ 34.16	3.33	16.83
	それ以外	1.00	3.59 ~ 11.37	100.00	それ以外	0.58 ~ 11.37	3.00	15.16	それ以外	1.00	5.00 ~ 10.79	100.00	それ以外	5.00 ~ 25.00	3.00	15.16
7	100kN/m <sup>2</sup> を超える	1.00	0.00 ~ 3.24	100.00	3mを超える	0.00 ~ 0.31	3.16	15.98	100kN/m <sup>2</sup> を超える	1.00	10.53 ~ 30.00	151.86	3mを超える	25.00 ~ 30.00	3.16	15.98
	それ以外	1.00	3.24 ~ 11.02	100.00	それ以外	0.31 ~ 11.02	3.00	15.16	それ以外	1.00	5.00 ~ 10.53	100.00	それ以外	5.00 ~ 25.00	3.00	15.16
8	100kN/m <sup>2</sup> を超える	1.00	0.00 ~ 0.64	100.00	3mを超える	- ~ -	-	-	100kN/m <sup>2</sup> を超える	1.00	10.61 ~ 12.51	109.50	3mを超える	- ~ -	-	-
	それ以外	1.00	0.64 ~ 8.42	100.00	それ以外	0.00 ~ 8.42	2.13	10.74	それ以外	1.00	5.00 ~ 10.61	100.00	それ以外	5.00 ~ 12.51	2.13	10.74
9	100kN/m <sup>2</sup> を超える	1.00	0.00 ~ 0.10	100.00	3mを超える	- ~ -	-	-	100kN/m <sup>2</sup> を超える	1.00	10.64 ~ 10.90	101.47	3mを超える	- ~ -	-	-
	それ以外	1.00	0.10 ~ 7.89	100.00	それ以外	0.00 ~ 7.89	2.26	11.44	それ以外	1.00	5.00 ~ 10.64	100.00	それ以外	5.00 ~ 10.90	2.26	11.44
10	100kN/m <sup>2</sup> を超える	-	- ~ -	100.00	3mを超える	- ~ -	-	-	100kN/m <sup>2</sup> を超える	-	- ~ -	-	3mを超える	- ~ -	-	-
	それ以外	1.00	0.00 ~ 4.67	100.00	それ以外	0.00 ~ 0.00	1.62	8.18	それ以外	1.00	5.00 ~ 5.00	58.20	それ以外	5.00 ~ 5.00	1.62	8.18
	100kN/m <sup>2</sup> を超える		~		3mを超える	~			100kN/m <sup>2</sup> を超える		~		3mを超える	~		
	それ以外		~		それ以外	~			それ以外		~		それ以外	~		
	100kN/m <sup>2</sup> を超える		~		3mを超える	~			100kN/m <sup>2</sup> を超える		~		3mを超える	~		
	それ以外		~		それ以外	~			それ以外		~		それ以外	~		
	100kN/m <sup>2</sup> を超える		~		3mを超える	~			100kN/m <sup>2</sup> を超える		~		3mを超える	~		
	それ以外		~		それ以外	~			それ以外		~		それ以外	~		
	100kN/m <sup>2</sup> を超える		~		3mを超える	~			100kN/m <sup>2</sup> を超える		~		3mを超える	~		
	それ以外		~		それ以外	~			それ以外		~		それ以外	~		