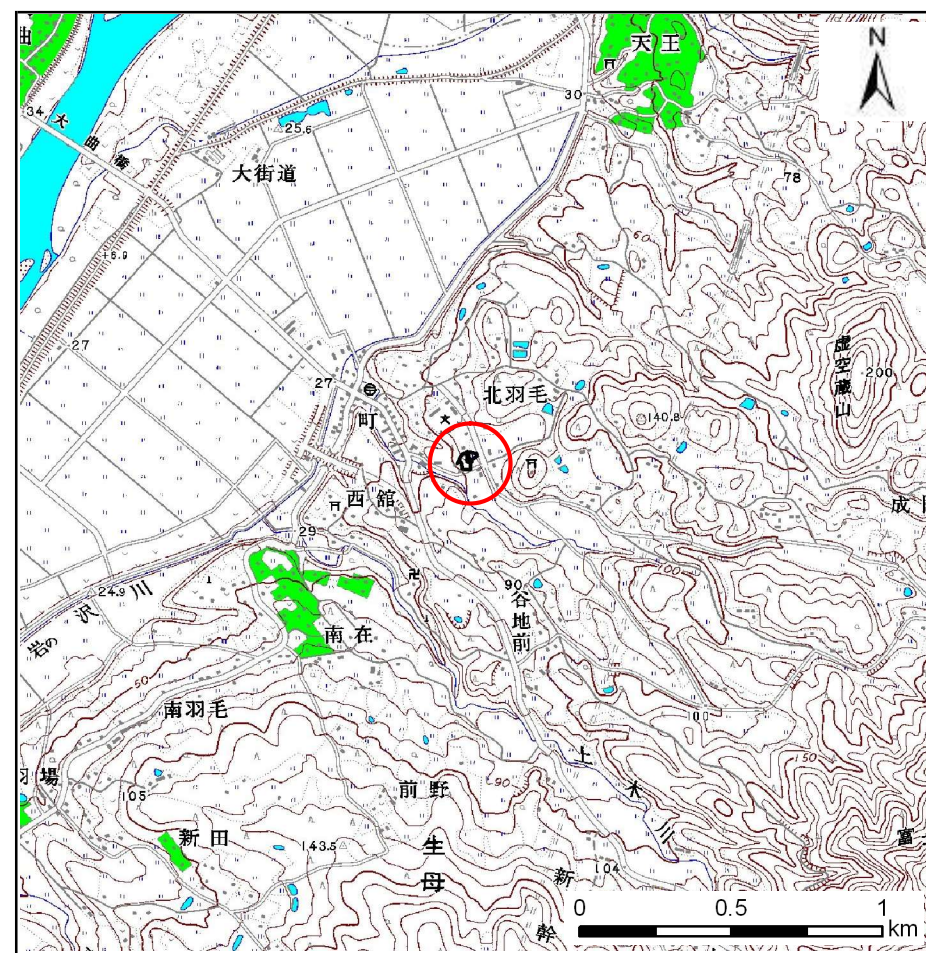


土砂災害防止に関する基礎調査(急傾斜地の崩壊)

表紙 概況、位置図

自然現象の種類	急傾斜地の崩壊
箇所番号	164B1027
箇所名	伏畔
所在地	岩手県奥州市前沢区生母伏畔
調査機関	岩手県南広域振興局

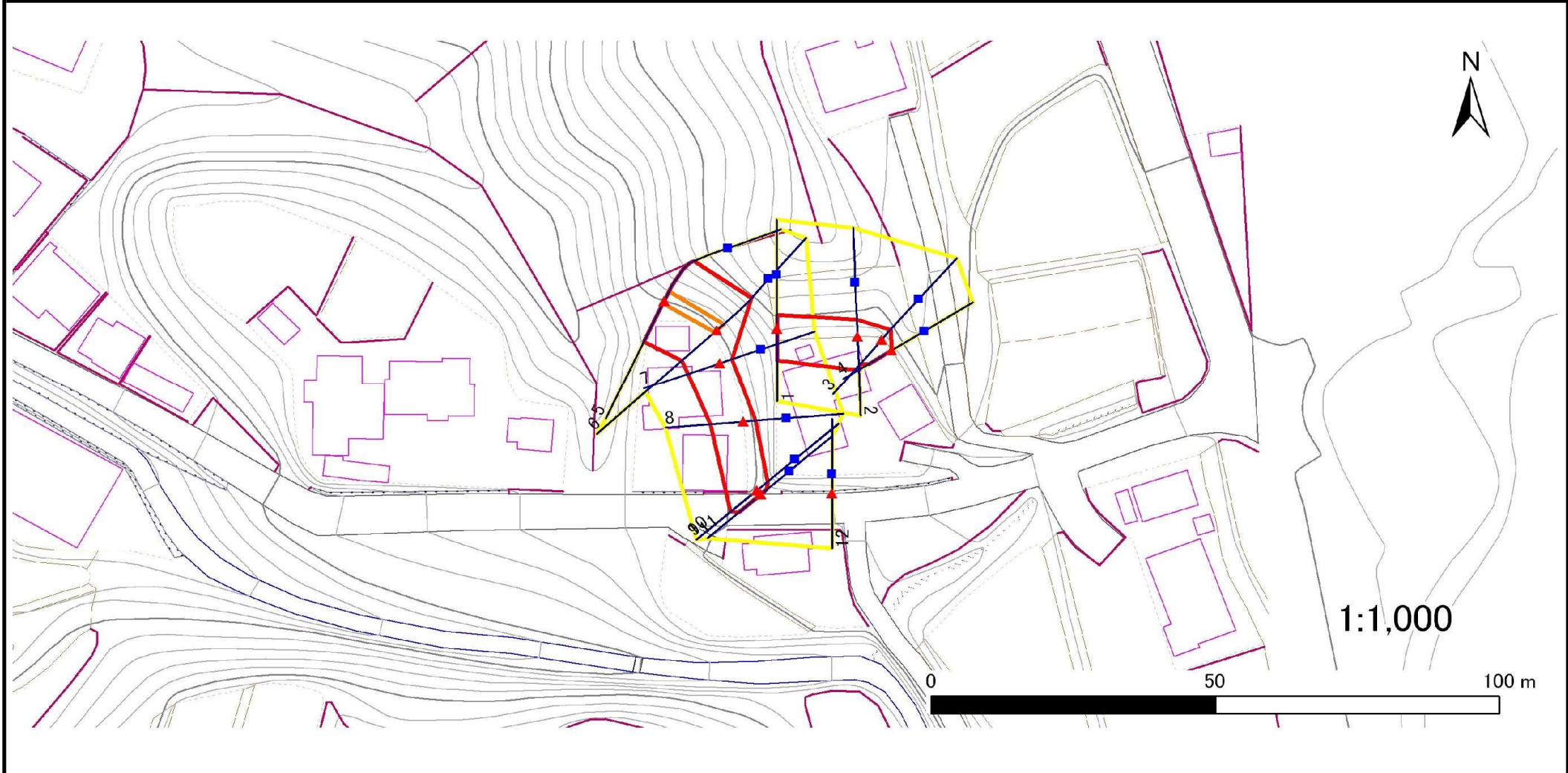


急傾斜地の崩壊区域調査

様式3-1 危害のおそれのある土地、著しい危害のおそれのある土地の設定図

調査年度 平成24年度

急傾斜地の位置	箇所番号	箇所名	所在地
	164B1027	伏畔	岩手県奥州市前沢区生母伏畔



凡例	■ 上端	— 横断測線	▭ 危害のおそれのある土地の区域	▭ 土石等の移動による力が100kN/m ² を超える範囲
	▲ 下端		▭ 著しい危害のおそれのある土地の区域	▭ 土石等の堆積高が3mを超える範囲

急傾斜地の崩壊区域調書

様式3-2 建築物に作用すると想定される衝撃に関する事項(1/1)

調査年度 平成24年度

急傾斜地の位置		箇所番号		164B1027		箇所名		伏畔		所在地		岩手県奥州市前沢区生母伏畔				
横断 測線 番号	急傾斜地の下端に隣接する土地								急傾斜地内							
	土石等の移動の高さと力の大きさ				土石等の堆積高さとの大きさ				土石等の移動の高さと力の大きさ				土石等の堆積高さとの大きさ			
	区分	高さ (m)	下端からの距離 (m)	力の大きさ (kN/m ²)	区分	下端からの水平 距離(m)	高さ (m)	力の大きさ (kN/m ²)	区分	高さ (m)	上端からの比高 (m)	力の大きさ (kN/m ²)	区分	上端からの比高 (m)	高さ (m)	力の大きさ (kN/m ²)
1	100kN/m ² を超える	-	- ~ -	-	3mを超える	- ~ -	-	-	100kN/m ² を超える	-	- ~ -	-	3mを超える	- ~ -	-	-
	それ以外	1.00	0.00 ~ 5.87	73.40	それ以外	0.00 ~ 0.00	1.67	8.43	それ以外	1.00	5.00 ~ 6.70	73.40	それ以外	5.00 ~ 6.70	1.67	8.43
2	100kN/m ² を超える	-	- ~ -	-	3mを超える	- ~ -	-	-	100kN/m ² を超える	-	- ~ -	-	3mを超える	- ~ -	-	-
	それ以外	1.00	0.00 ~ 6.27	78.78	それ以外	0.00 ~ 0.00	1.73	8.75	それ以外	1.00	5.00 ~ 7.30	78.78	それ以外	5.00 ~ 7.30	1.73	8.75
3	100kN/m ² を超える	-	- ~ -	-	3mを超える	- ~ -	-	-	100kN/m ² を超える	-	- ~ -	-	3mを超える	- ~ -	-	-
	それ以外	1.00	0.00 ~ 5.79	72.39	それ以外	0.00 ~ 0.00	1.66	8.38	それ以外	1.00	5.00 ~ 6.60	72.39	それ以外	5.00 ~ 6.60	1.66	8.38
4	100kN/m ² を超える	-	- ~ -	-	3mを超える	- ~ -	-	-	100kN/m ² を超える	-	- ~ -	-	3mを超える	- ~ -	-	-
	それ以外	1.00	0.00 ~ 4.77	59.50	それ以外	0.00 ~ 0.00	1.73	8.77	それ以外	1.00	5.00 ~ 5.00	59.50	それ以外	5.00 ~ 5.00	1.73	8.77
5	100kN/m ² を超える	1.00	0.00 ~ 0.54	108.00	3mを超える	- ~ -	-	-	100kN/m ² を超える	1.00	10.53 ~ 12.04	108.00	3mを超える	- ~ -	-	-
	それ以外	1.00	0.54 ~ 8.32	100.00	それ以外	0.00 ~ 8.32	2.18	11.04	それ以外	1.00	5.00 ~ 10.53	100.00	それ以外	5.00 ~ 12.04	2.18	11.04
6	100kN/m ² を超える	1.00	0.00 ~ 0.55	108.18	3mを超える	- ~ -	-	-	100kN/m ² を超える	1.00	12.44 ~ 14.25	108.18	3mを超える	- ~ -	-	-
	それ以外	1.00	0.55 ~ 8.34	100.00	それ以外	0.00 ~ 8.34	2.52	12.72	それ以外	1.00	5.00 ~ 12.44	100.00	それ以外	5.00 ~ 14.25	2.52	12.72
7	100kN/m ² を超える	-	- ~ -	-	3mを超える	- ~ -	-	-	100kN/m ² を超える	-	- ~ -	-	3mを超える	- ~ -	-	-
	それ以外	1.00	0.00 ~ 5.92	74.08	それ以外	0.00 ~ 5.92	1.91	9.65	それ以外	1.00	5.00 ~ 7.10	74.08	それ以外	5.00 ~ 7.10	1.91	9.65
8	100kN/m ² を超える	-	- ~ -	-	3mを超える	- ~ -	-	-	100kN/m ² を超える	-	- ~ -	-	3mを超える	- ~ -	-	-
	それ以外	1.00	0.00 ~ 5.83	72.97	それ以外	0.00 ~ 5.83	1.90	9.58	それ以外	1.00	5.00 ~ 6.90	72.97	それ以外	5.00 ~ 6.90	1.90	9.58
9	100kN/m ² を超える	-	- ~ -	-	3mを超える	- ~ -	-	-	100kN/m ² を超える	-	- ~ -	-	3mを超える	- ~ -	-	-
	それ以外	1.00	0.00 ~ 6.08	76.21	それ以外	0.00 ~ 6.08	1.79	9.06	それ以外	1.00	5.00 ~ 7.00	76.21	それ以外	5.00 ~ 7.00	1.79	9.06
10	100kN/m ² を超える	-	- ~ -	-	3mを超える	- ~ -	-	-	100kN/m ² を超える	-	- ~ -	-	3mを超える	- ~ -	-	-
	それ以外	1.00	0.00 ~ 6.08	76.21	それ以外	0.00 ~ 6.08	1.79	9.06	それ以外	1.00	5.00 ~ 7.00	76.21	それ以外	5.00 ~ 7.00	1.79	9.06
11	100kN/m ² を超える	-	- ~ -	-	3mを超える	- ~ -	-	-	100kN/m ² を超える	-	- ~ -	-	3mを超える	- ~ -	-	-
	それ以外	1.00	0.00 ~ 5.28	65.90	それ以外	0.00 ~ 5.28	1.94	9.79	それ以外	1.00	5.00 ~ 6.20	65.90	それ以外	5.00 ~ 6.20	1.94	9.79
12	100kN/m ² を超える	-	- ~ -	-	3mを超える	- ~ -	-	-	100kN/m ² を超える	-	- ~ -	-	3mを超える	- ~ -	-	-
	それ以外	-	- ~ -	-	それ以外	- ~ -	-	-	それ以外	-	- ~ -	-	それ以外	- ~ -	-	-
	100kN/m ² を超える		~		3mを超える	~			100kN/m ² を超える		~		3mを超える	~		
	それ以外		~		それ以外	~			それ以外		~		それ以外	~		
	100kN/m ² を超える		~		3mを超える	~			100kN/m ² を超える		~		3mを超える	~		
	それ以外		~		それ以外	~			それ以外		~		それ以外	~		
	100kN/m ² を超える		~		3mを超える	~			100kN/m ² を超える		~		3mを超える	~		
	それ以外		~		それ以外	~			それ以外		~		それ以外	~		