

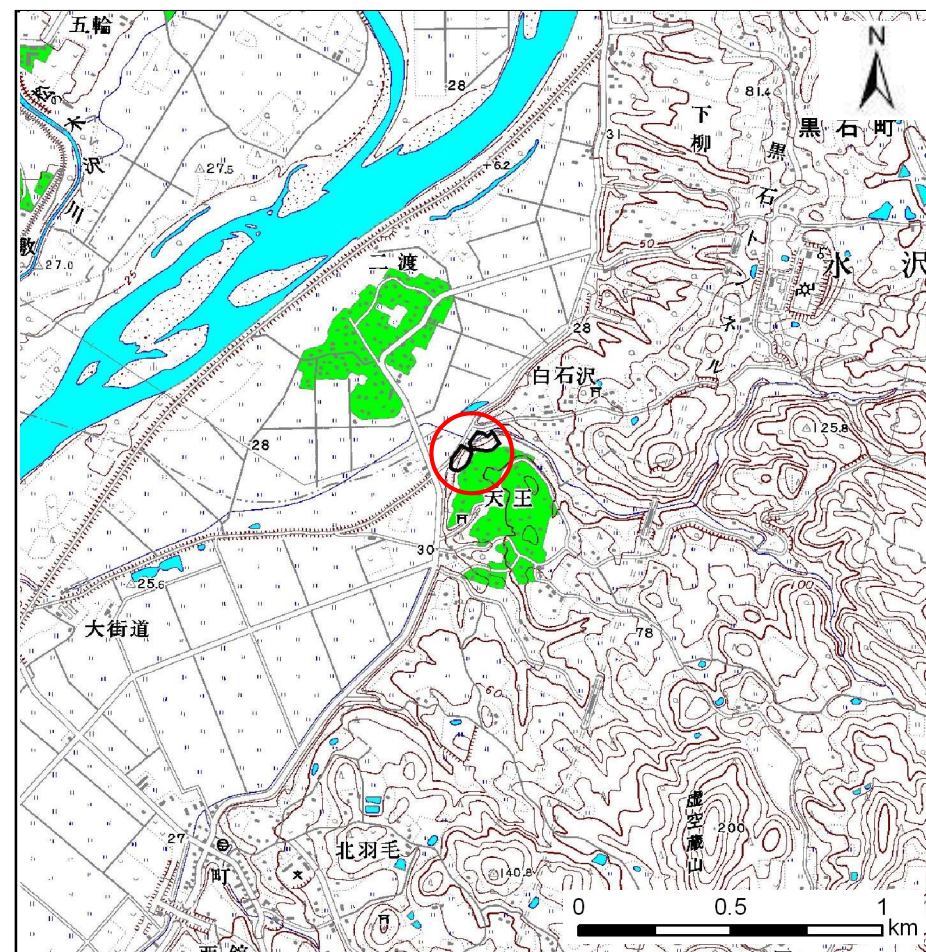
土砂災害防止に関する基礎調査(急傾斜地の崩壊)

表紙 概況、位置図

自然現象の種類	急傾斜地の崩壊
箇所番号	164B1018
箇所名	天王
所在地	岩手県奥州市前沢区生母天王
調査機関	岩手県県南広域振興局



位置図(S=1:200,000)



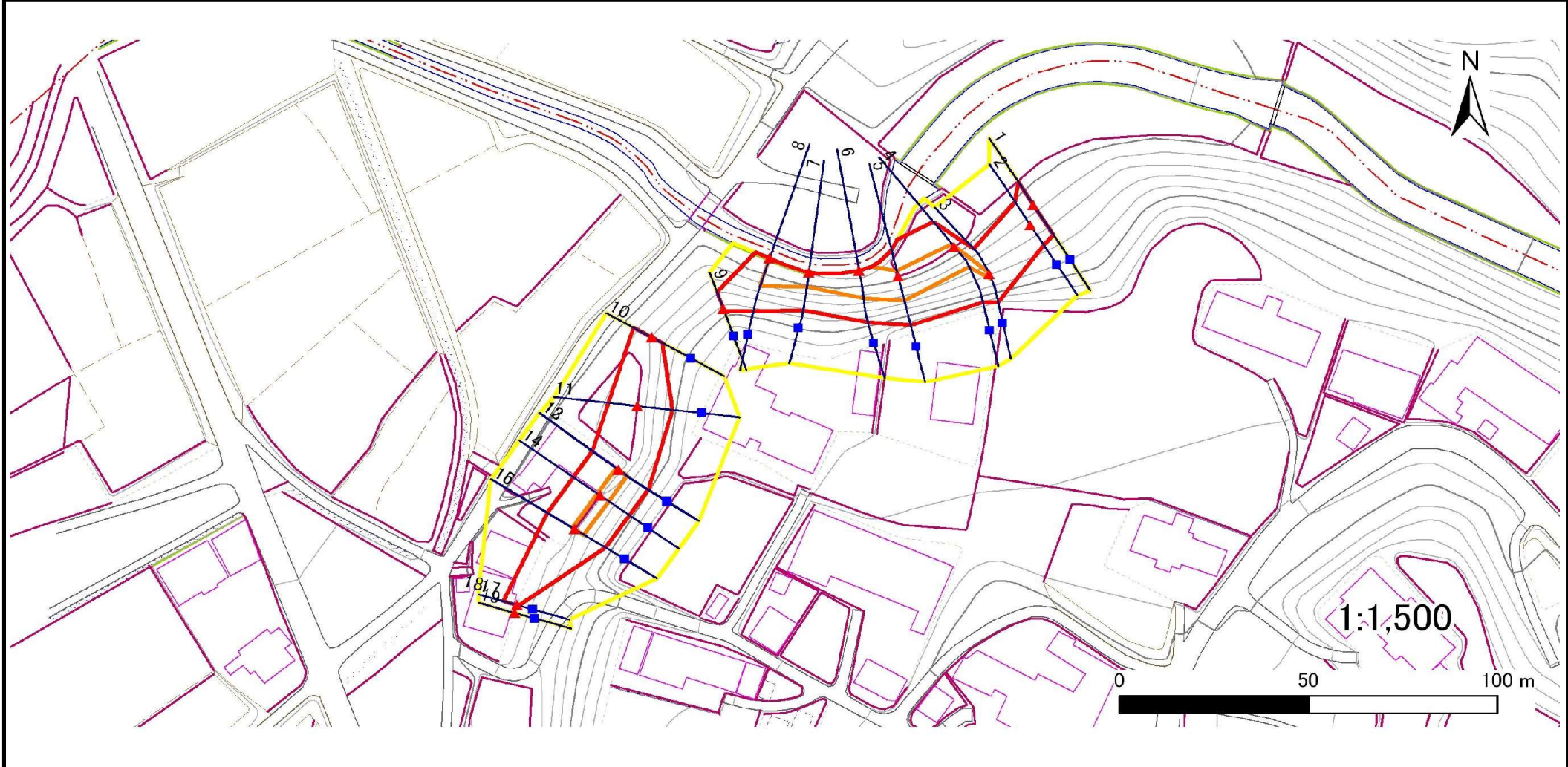
概況図(S=1:25,000)

急傾斜地の崩壊区域調査

様式3-1 危害のおそれのある土地、著しい危害のおそれのある土地の設定図

調査年度 平成24年度

急傾斜地の位置	箇所番号	164B1018	箇所名	天王	所在地	岩手県奥州市前沢区生母天王
---------	------	----------	-----	----	-----	---------------



1:1,500



凡例	■ 上端	— 横断測線	■ 危害のおそれのある土地の区域	■ 土石等の移動による力が100kN/m ² を超える範囲
	▲ 下端	— 横断測線	■ 著しい危害のおそれのある土地の区域	■ 土石等の堆積高が3mを超える範囲

急傾斜地の崩壊区域調査

様式3-2 建築物に作用すると想定される衝撃に関する事項(1/2)

調査年度 平成24年度

急傾斜地の位置		164B1018			箇所名		天王		所在地		岩手県奥州市前沢区生母天王					
横断 測線 番号	急傾斜地の下端に隣接する土地								急傾斜地内							
	土石等の移動の高さと力の大きさ				土石等の堆積高さとの力の大きさ				土石等の移動の高さと力の大きさ				土石等の堆積高さとの力の大きさ			
	区分	高さ (m)	下端からの距離 (m)	力の大きさ (kN/m ²)	区分	下端からの水平 距離(m)	高さ (m)	力の大きさ (kN/m ²)	区分	高さ (m)	上端からの比高 (m)	力の大きさ (kN/m ²)	区分	上端からの比高 (m)	高さ (m)	力の大きさ (kN/m ²)
1	100kN/m ² を超える	-	- ~ -	-	3mを超える	- ~ -	-	-	100kN/m ² を超える	-	- ~ -	-	3mを超える	- ~ -	-	-
	それ以外	1.00	0.00 ~ 7.48	95.63	それ以外	0.00 ~ 7.48	1.97	9.96	それ以外	1.00	5.00 ~ 10.90	95.63	それ以外	5.00 ~ 10.90	1.97	9.96
2	100kN/m ² を超える	-	- ~ -	-	3mを超える	- ~ -	-	-	100kN/m ² を超える	-	- ~ -	-	3mを超える	- ~ -	-	-
	それ以外	1.00	0.00 ~ 7.57	96.93	それ以外	0.00 ~ 7.57	2.18	11.03	それ以外	1.00	5.00 ~ 10.00	96.93	それ以外	5.00 ~ 10.00	2.18	11.03
3	100kN/m ² を超える	1.00	0.00 ~ 0.42	106.25	3mを超える	- ~ -	-	-	100kN/m ² を超える	1.00	10.65 ~ 11.80	106.25	3mを超える	- ~ -	-	-
	それ以外	1.00	0.42 ~ 8.21	100.00	それ以外	0.00 ~ 8.21	2.27	11.46	それ以外	1.00	5.00 ~ 10.65	100.00	それ以外	5.00 ~ 11.80	2.27	11.46
4	100kN/m ² を超える	1.00	0.00 ~ 1.01	115.23	3mを超える	- ~ -	-	-	100kN/m ² を超える	1.00	11.54 ~ 15.78	115.23	3mを超える	- ~ -	-	-
	それ以外	1.00	1.01 ~ 8.80	100.00	それ以外	0.00 ~ 8.80	2.17	10.96	それ以外	1.00	5.00 ~ 11.54	100.00	それ以外	5.00 ~ 15.78	2.17	10.96
5	100kN/m ² を超える	1.00	0.00 ~ 1.63	124.90	3mを超える	- ~ -	-	-	100kN/m ² を超える	1.00	10.56 ~ 16.05	124.90	3mを超える	- ~ -	-	-
	それ以外	1.00	1.63 ~ 9.41	100.00	それ以外	0.00 ~ 9.41	2.42	12.22	それ以外	1.00	5.00 ~ 10.56	100.00	それ以外	5.00 ~ 16.05	2.42	12.22
6	100kN/m ² を超える	1.00	0.00 ~ 1.82	127.95	3mを超える	- ~ -	-	-	100kN/m ² を超える	1.00	10.63 ~ 16.97	127.95	3mを超える	- ~ -	-	-
	それ以外	1.00	1.82 ~ 9.60	100.00	それ以外	0.00 ~ 9.60	2.46	12.41	それ以外	1.00	5.00 ~ 10.63	100.00	それ以外	5.00 ~ 16.97	2.46	12.41
7	100kN/m ² を超える	1.00	0.00 ~ 1.19	118.04	3mを超える	- ~ -	-	-	100kN/m ² を超える	1.00	11.55 ~ 15.51	118.04	3mを超える	- ~ -	-	-
	それ以外	1.00	1.19 ~ 8.98	100.00	それ以外	0.00 ~ 8.98	2.64	13.32	それ以外	1.00	5.00 ~ 11.55	100.00	それ以外	5.00 ~ 15.51	2.64	13.32
8	100kN/m ² を超える	1.00	0.00 ~ 1.72	126.41	3mを超える	- ~ -	-	-	100kN/m ² を超える	1.00	10.53 ~ 16.62	126.41	3mを超える	- ~ -	-	-
	それ以外	1.00	1.72 ~ 9.51	100.00	それ以外	0.00 ~ 9.51	2.37	11.96	それ以外	1.00	5.00 ~ 10.53	100.00	それ以外	5.00 ~ 16.62	2.37	11.96
9	100kN/m ² を超える	-	- ~ -	-	3mを超える	- ~ -	-	-	100kN/m ² を超える	-	- ~ -	-	3mを超える	- ~ -	-	-
	それ以外	1.00	0.00 ~ 4.95	61.71	それ以外	0.00 ~ 0.00	1.66	8.39	それ以外	1.00	5.00 ~ 5.30	61.71	それ以外	5.00 ~ 5.30	1.66	8.39
10	100kN/m ² を超える	-	- ~ -	-	3mを超える	- ~ -	-	-	100kN/m ² を超える	-	- ~ -	-	3mを超える	- ~ -	-	-
	それ以外	1.00	0.00 ~ 5.64	70.51	それ以外	0.00 ~ 0.00	1.57	7.91	それ以外	1.00	5.00 ~ 6.85	70.51	それ以外	5.00 ~ 6.85	1.57	7.91
11	100kN/m ² を超える	-	- ~ -	-	3mを超える	- ~ -	-	-	100kN/m ² を超える	-	- ~ -	-	3mを超える	- ~ -	-	-
	それ以外	1.00	0.00 ~ 7.74	99.37	それ以外	0.00 ~ 7.74	2.02	10.23	それ以外	1.00	5.00 ~ 11.08	99.37	それ以外	5.00 ~ 11.08	2.02	10.23
12	100kN/m ² を超える	1.00	0.00 ~ 0.83	112.36	3mを超える	- ~ -	-	-	100kN/m ² を超える	1.00	10.65 ~ 13.04	112.36	3mを超える	- ~ -	-	-
	それ以外	1.00	0.83 ~ 8.61	100.00	それ以外	0.00 ~ 8.61	2.27	11.46	それ以外	1.00	5.00 ~ 10.65	100.00	それ以外	5.00 ~ 13.04	2.27	11.46
13	100kN/m ² を超える	1.00	0.00 ~ 0.83	112.36	3mを超える	- ~ -	-	-	100kN/m ² を超える	1.00	10.65 ~ 13.04	112.36	3mを超える	- ~ -	-	-
	それ以外	1.00	0.83 ~ 8.61	100.00	それ以外	0.00 ~ 8.61	2.27	11.46	それ以外	1.00	5.00 ~ 10.65	100.00	それ以外	5.00 ~ 13.04	2.27	11.46
14	100kN/m ² を超える	1.00	0.00 ~ 0.82	112.31	3mを超える	- ~ -	-	-	100kN/m ² を超える	1.00	10.66 ~ 13.04	112.31	3mを超える	- ~ -	-	-
	それ以外	1.00	0.82 ~ 8.61	100.00	それ以外	0.00 ~ 8.61	1.84	9.30	それ以外	1.00	5.00 ~ 10.66	100.00	それ以外	5.00 ~ 13.04	1.84	9.30
15	100kN/m ² を超える	1.00	0.00 ~ 0.83	112.42	3mを超える	- ~ -	-	-	100kN/m ² を超える	1.00	10.64 ~ 13.04	112.42	3mを超える	- ~ -	-	-
	それ以外	1.00	0.83 ~ 8.62	100.00	それ以外	0.00 ~ 8.62	2.26	11.44	それ以外	1.00	5.00 ~ 10.64	100.00	それ以外	5.00 ~ 13.04	2.26	11.44

急傾斜地の崩壊区域調書

様式3-2 建築物に作用すると想定される衝撃に関する事項(2/2)

調査年度

平成24年度

急傾斜地の位置		164B1018			箇所名		天王		所在地		岩手県奥州市前沢区生母天王					
横断 測線 番号	急傾斜地の下端に隣接する土地								急傾斜地内							
	土石等の移動の高さと力の大きさ				土石等の堆積高さとの大きさ				土石等の移動の高さと力の大きさ				土石等の堆積高さとの大きさ			
	区分	高さ (m)	下端からの距離 (m)	力の大きさ (kN/m ²)	区分	下端からの水平 距離(m)	高さ (m)	力の大きさ (kN/m ²)	区分	高さ (m)	上端からの比高 (m)	力の大きさ (kN/m ²)	区分	上端からの比高 (m)	高さ (m)	力の大きさ (kN/m ²)
16	100kN/m ² を超える	1.00	0.00 ~ 0.83	112.42	3mを超える	- ~ -	-	-	100kN/m ² を超える	1.00	10.64 ~ 13.04	112.42	3mを超える	- ~ -	-	-
	それ以外	1.00	0.83 ~ 8.62	100.00	それ以外	0.00 ~ 8.62	2.26	11.44	それ以外	1.00	5.00 ~ 10.64	100.00	それ以外	5.00 ~ 13.04	2.26	11.44
17	100kN/m ² を超える	-	- ~ -	-	3mを超える	- ~ -	-	-	100kN/m ² を超える	-	- ~ -	-	3mを超える	- ~ -	-	-
	それ以外	1.00	0.00 ~ 3.90	48.90	それ以外	0.00 ~ 3.90	2.17	10.96	それ以外	1.00	5.00 ~ 5.40	48.90	それ以外	5.00 ~ 5.40	2.17	10.96
18	100kN/m ² を超える	-	- ~ -	-	3mを超える	- ~ -	-	-	100kN/m ² を超える	-	- ~ -	-	3mを超える	- ~ -	-	-
	それ以外	-	- ~ -	-	それ以外	- ~ -	-	-	それ以外	-	- ~ -	-	それ以外	- ~ -	-	-
19	100kN/m ² を超える	-	- ~ -	-	3mを超える	- ~ -	-	-	100kN/m ² を超える	-	- ~ -	-	3mを超える	- ~ -	-	-
	それ以外	-	- ~ -	-	それ以外	- ~ -	-	-	それ以外	-	- ~ -	-	それ以外	- ~ -	-	-
	100kN/m ² を超える		~		3mを超える	~			100kN/m ² を超える		~		3mを超える	~		
	それ以外		~		それ以外	~			それ以外		~		それ以外	~		
	100kN/m ² を超える		~		3mを超える	~			100kN/m ² を超える		~		3mを超える	~		
	それ以外		~		それ以外	~			それ以外		~		それ以外	~		
	100kN/m ² を超える		~		3mを超える	~			100kN/m ² を超える		~		3mを超える	~		
	それ以外		~		それ以外	~			それ以外		~		それ以外	~		
	100kN/m ² を超える		~		3mを超える	~			100kN/m ² を超える		~		3mを超える	~		
	それ以外		~		それ以外	~			それ以外		~		それ以外	~		
	100kN/m ² を超える		~		3mを超える	~			100kN/m ² を超える		~		3mを超える	~		
	それ以外		~		それ以外	~			それ以外		~		それ以外	~		
	100kN/m ² を超える		~		3mを超える	~			100kN/m ² を超える		~		3mを超える	~		
	それ以外		~		それ以外	~			それ以外		~		それ以外	~		
	100kN/m ² を超える		~		3mを超える	~			100kN/m ² を超える		~		3mを超える	~		
	それ以外		~		それ以外	~			それ以外		~		それ以外	~		