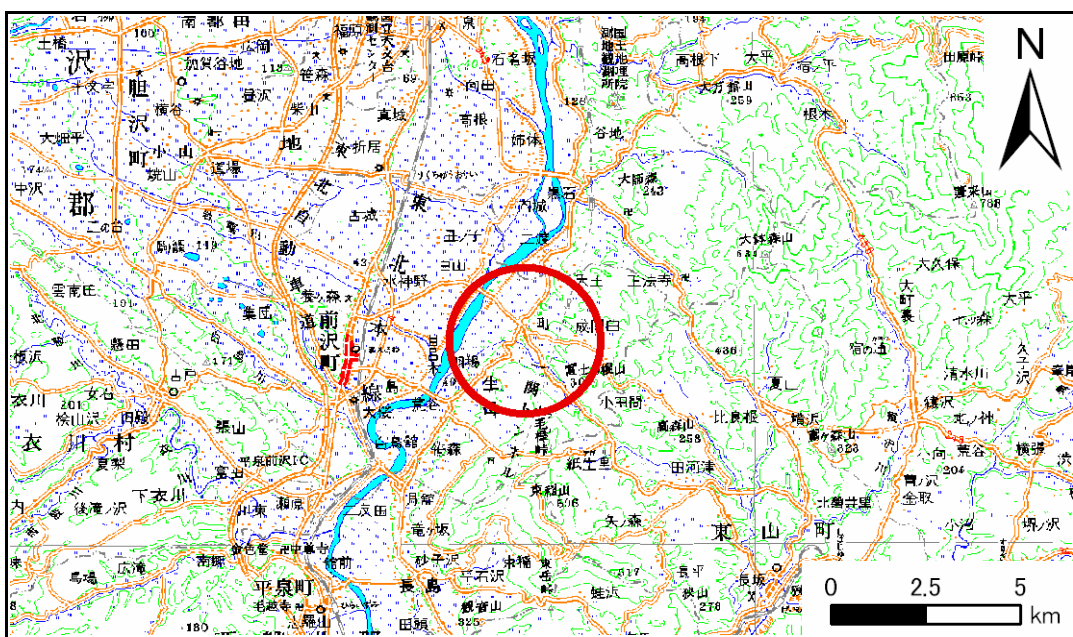


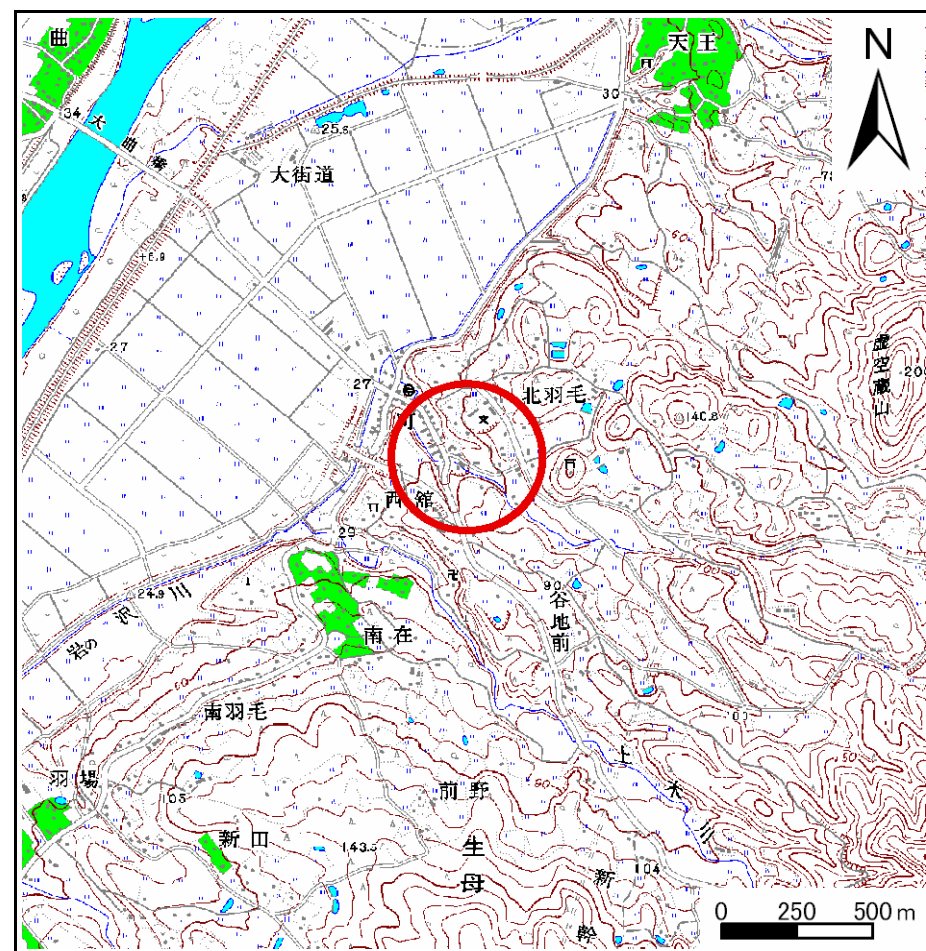
土砂災害防止に関する基礎調査(急傾斜地の崩壊)

表紙 概況、位置図

自然現象の種類	急傾斜地の崩壊
箇所番号	164A1009
箇所名	北羽毛
所在地	岩手県奥州市前沢区生母字北羽毛
調査機関	岩手県県南広域振興局土木部



概況図(S=1:200,000)



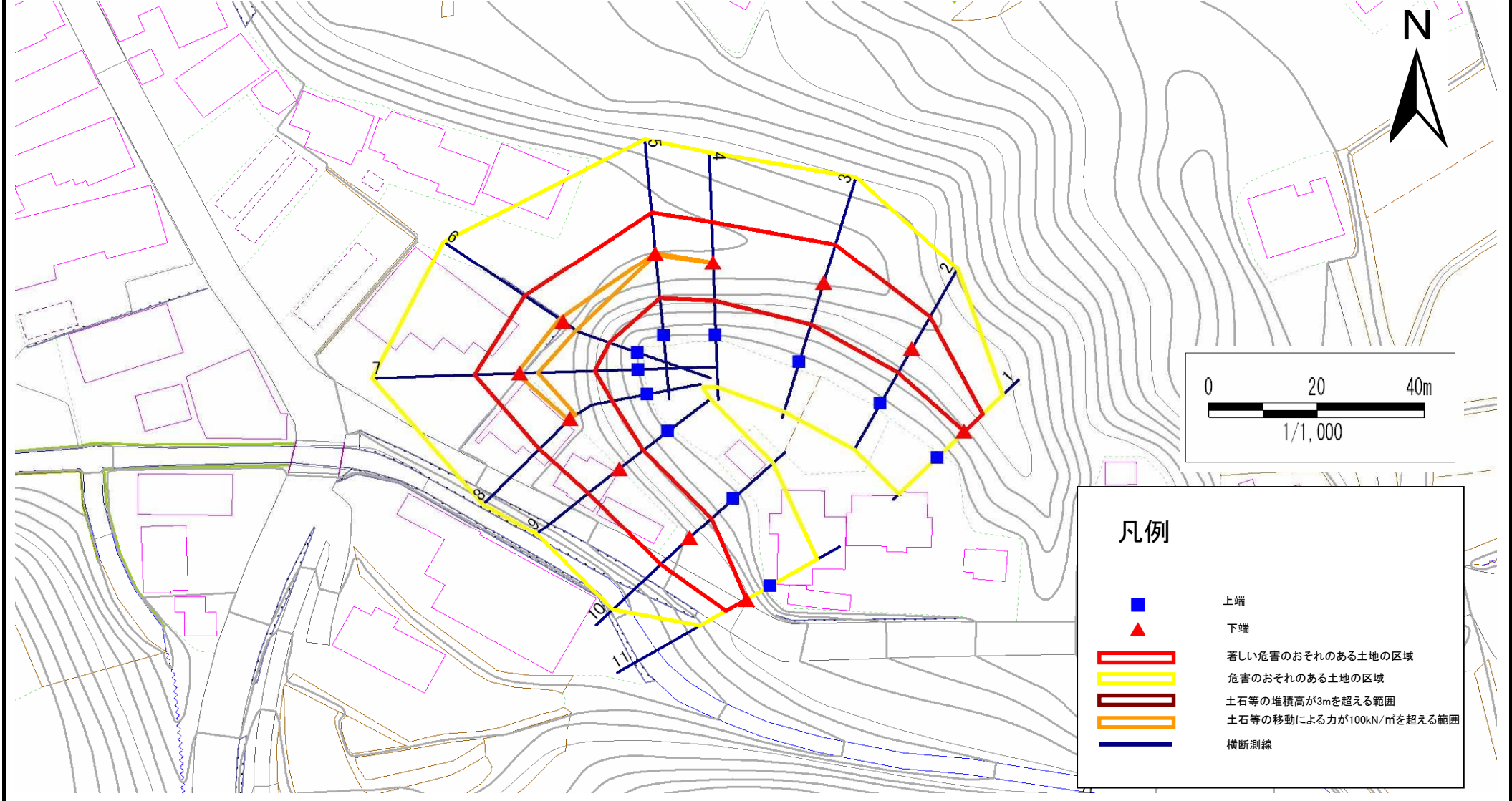
位置図(S=1:25,000)

急傾斜地の崩壊区域調査

様式3-1 危害のおそれのある土地、著しい危害のおそれのある土地の設定図

調査年度 平成19年度

急傾斜地の位置	箇所番号	164A1009	箇所名	北羽毛	所在地	岩手県奥州市前沢区生母字北羽毛
---------	------	----------	-----	-----	-----	-----------------



凡例

- 上端
- ▲ 下端
- 著しい危害のおそれのある土地の区域
- 危害のおそれのある土地の区域
- 土石等の堆積高が3mを超える範囲
- 土石等の移動による力が100kN/m²を超える範囲
- 横断測線

急傾斜地の崩壊区域調査

様式3-2 建築物に作用すると想定される衝撃に関する事項(1/1)

調査年度 平成19年度

急傾斜地の位置		箇所番号		164A1009		箇所名		北羽毛		所在地		岩手県奥州市前沢区生母字北羽毛				
横断 測線 番号	急傾斜地の下端に隣接する土地								急傾斜地内							
	土石等の移動の高さと力の大きさ				土石等の堆積高さとの大きさ				土石等の移動の高さと力の大きさ				土石等の堆積高さとの大きさ			
	区分	高さ (m)	下端からの距離 (m)	力の大きさ (kN/m ²)	区分	下端からの水平 距離(m)	高さ (m)	力の大きさ (kN/m ²)	区分	高さ (m)	上端からの比高 (m)	力の大きさ (kN/m ²)	区分	上端からの比高 (m)	高さ (m)	力の大きさ (kN/m ²)
1	100kN/m ² を超える	-	- ~ -	-	3mを超える	- ~ -	-	-	100kN/m ² を超える	-	- ~ -	-	3mを超える	- ~ -	-	-
	それ以外	1.00	0.00 ~ 4.77	59.50	それ以外	0.00 ~ 0.00	1.71	9.18	それ以外	1.00	5.00 ~ 5.00	59.50	それ以外	5.00 ~ 5.00	1.71	9.18
2	100kN/m ² を超える	-	- ~ -	-	3mを超える	- ~ -	-	-	100kN/m ² を超える	-	- ~ -	-	3mを超える	- ~ -	-	-
	それ以外	1.00	0.00 ~ 7.04	89.30	それ以外	0.00 ~ 7.04	1.73	9.27	それ以外	1.00	5.00 ~ 8.80	89.30	それ以外	5.00 ~ 8.80	1.73	9.27
3	100kN/m ² を超える	-	- ~ -	-	3mを超える	- ~ -	-	-	100kN/m ² を超える	-	- ~ -	-	3mを超える	- ~ -	-	-
	それ以外	1.00	0.00 ~ 7.66	98.12	それ以外	0.00 ~ 7.66	2.05	10.99	それ以外	1.00	5.00 ~ 10.60	98.12	それ以外	5.00 ~ 10.60	2.05	10.99
4	100kN/m ² を超える	1.00	0.00 ~ 0.02	100.36	3mを超える	- ~ -	-	-	100kN/m ² を超える	1.00	10.54 ~ 10.60	100.36	3mを超える	- ~ -	-	-
	それ以外	1.00	0.02 ~ 7.81	100.00	それ以外	0.00 ~ 7.81	2.17	11.60	それ以外	1.00	5.00 ~ 10.54	100.00	それ以外	5.00 ~ 10.60	2.17	11.60
5	100kN/m ² を超える	1.00	0.00 ~ 0.07	101.05	3mを超える	- ~ -	-	-	100kN/m ² を超える	1.00	10.80 ~ 11.00	101.05	3mを超える	- ~ -	-	-
	それ以外	1.00	0.07 ~ 7.86	100.00	それ以外	0.00 ~ 7.86	2.08	11.13	それ以外	1.00	5.00 ~ 10.80	100.00	それ以外	5.00 ~ 11.00	2.08	11.13
6	100kN/m ² を超える	1.00	0.00 ~ 0.88	113.15	3mを超える	- ~ -	-	-	100kN/m ² を超える	1.00	10.88 ~ 13.47	113.15	3mを超える	- ~ -	-	-
	それ以外	1.00	0.88 ~ 8.66	100.00	それ以外	0.00 ~ 8.66	2.32	12.44	それ以外	1.00	5.00 ~ 10.88	100.00	それ以外	5.00 ~ 13.47	2.32	12.44
7	100kN/m ² を超える	1.00	0.00 ~ 0.57	108.39	3mを超える	- ~ -	-	-	100kN/m ² を超える	1.00	11.54 ~ 13.64	108.39	3mを超える	- ~ -	-	-
	それ以外	1.00	0.57 ~ 8.35	100.00	それ以外	0.00 ~ 8.35	2.00	10.68	それ以外	1.00	5.00 ~ 11.54	100.00	それ以外	5.00 ~ 13.64	2.00	10.68
8	100kN/m ² を超える	1.00	0.00 ~ 0.35	105.17	3mを超える	- ~ -	-	-	100kN/m ² を超える	1.00	10.54 ~ 11.50	105.17	3mを超える	- ~ -	-	-
	それ以外	1.00	0.35 ~ 8.14	100.00	それ以外	0.00 ~ 8.14	2.17	11.59	それ以外	1.00	5.00 ~ 10.54	100.00	それ以外	5.00 ~ 11.50	2.17	11.59
9	100kN/m ² を超える	-	- ~ -	-	3mを超える	- ~ -	-	-	100kN/m ² を超える	-	- ~ -	-	3mを超える	- ~ -	-	-
	それ以外	1.00	0.00 ~ 7.44	95.01	それ以外	0.00 ~ 7.44	1.86	9.95	それ以外	1.00	5.00 ~ 9.90	95.01	それ以外	5.00 ~ 9.90	1.86	9.95
10	100kN/m ² を超える	-	- ~ -	-	3mを超える	- ~ -	-	-	100kN/m ² を超える	-	- ~ -	-	3mを超える	- ~ -	-	-
	それ以外	1.00	0.00 ~ 7.39	94.32	それ以外	0.00 ~ 7.39	1.88	10.07	それ以外	1.00	5.00 ~ 9.90	94.32	それ以外	5.00 ~ 9.90	1.88	10.07
11	100kN/m ² を超える	-	- ~ -	-	3mを超える	- ~ -	-	-	100kN/m ² を超える	-	- ~ -	-	3mを超える	- ~ -	-	-
	それ以外	1.00	0.00 ~ 4.39	54.81	それ以外	0.00 ~ 4.39	1.96	10.48	それ以外	1.00	5.00 ~ 5.00	54.81	それ以外	5.00 ~ 5.00	1.96	10.48
	100kN/m ² を超える		~		3mを超える	~			100kN/m ² を超える		~		3mを超える	~		
	それ以外		~		それ以外	~			それ以外		~		それ以外	~		
	100kN/m ² を超える		~		3mを超える	~			100kN/m ² を超える		~		3mを超える	~		
	それ以外		~		それ以外	~			それ以外		~		それ以外	~		
	100kN/m ² を超える		~		3mを超える	~			100kN/m ² を超える		~		3mを超える	~		
	それ以外		~		それ以外	~			それ以外		~		それ以外	~		