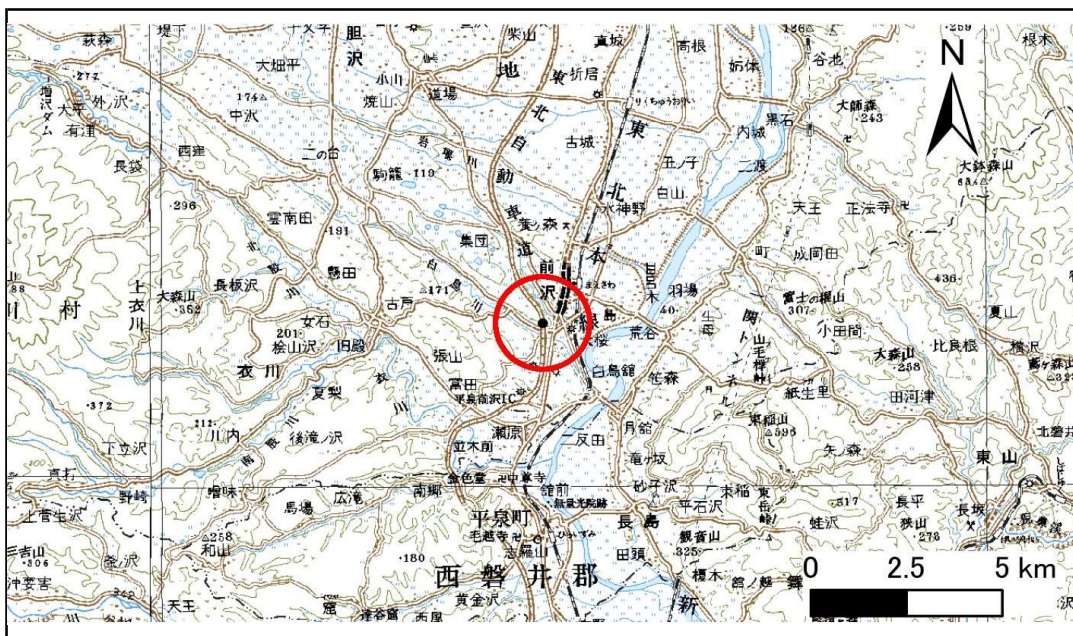


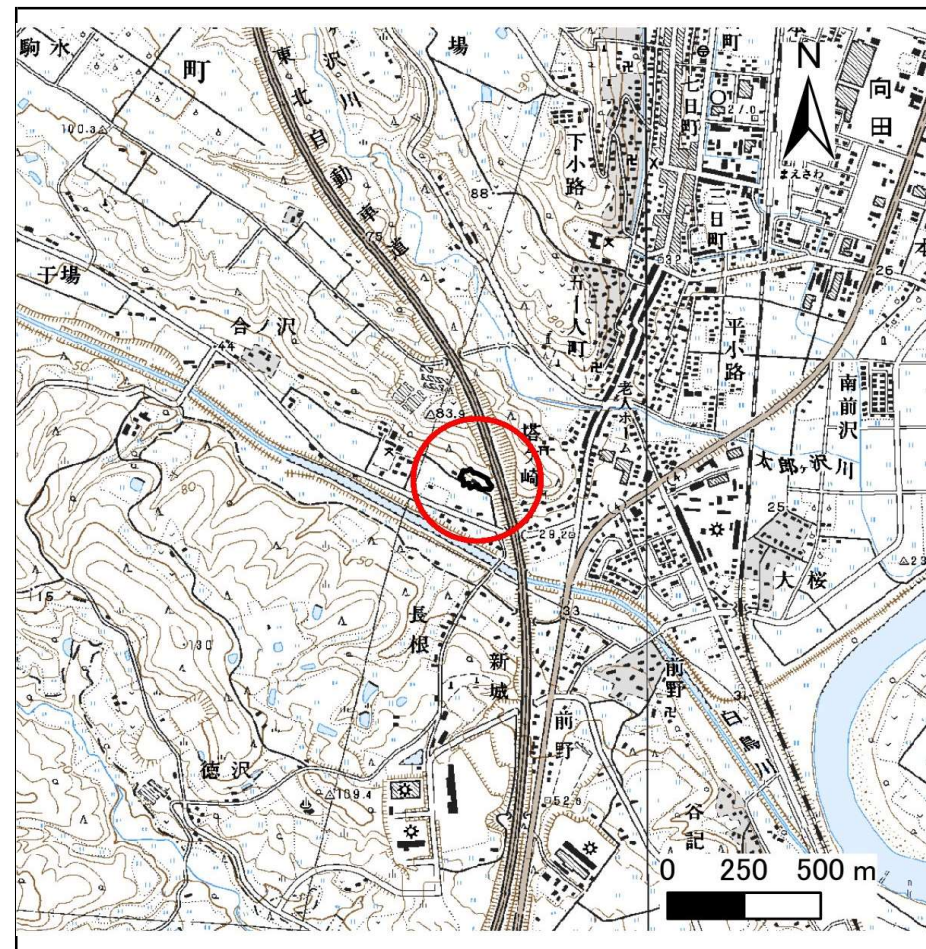
土砂災害防止に関する基礎調査(急傾斜地の崩壊)

表紙 概況、位置図

自然現象の種類	急傾斜地の崩壊
箇所番号	163B1012
箇所名	日向-1
所在地	奥州市前沢区字日向
調査機関	県南広域振興局土木部



位置図(S=1:200,000)



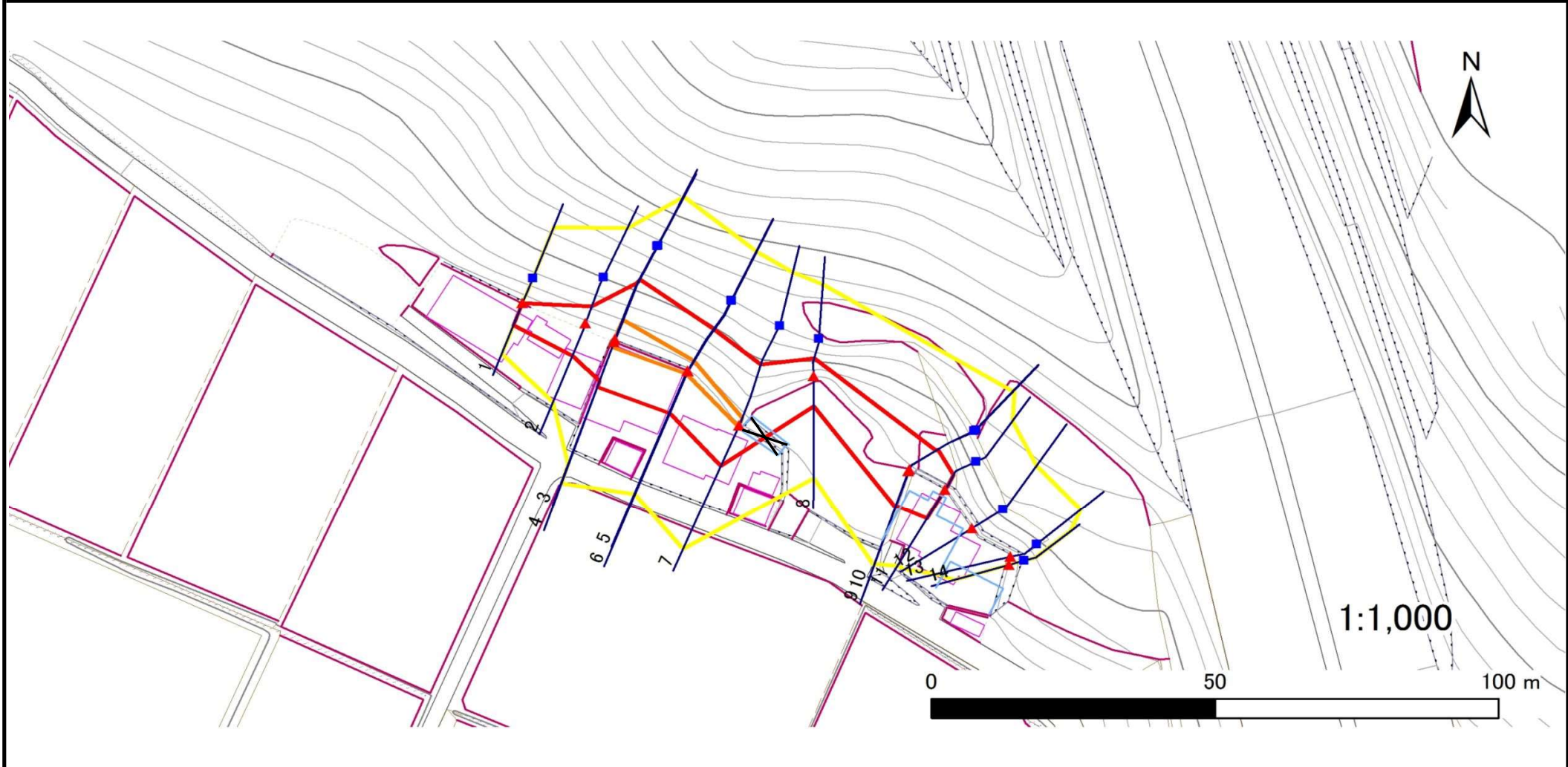
概況図(S=1:25,000)

急傾斜地の崩壊区域調査

様式3-1 危害のおそれのある土地、著しい危害のおそれのある土地の設定図

調査年度 平成27年度

急傾斜地の位置	箇所番号	箇所名	日向-1	所在地	奥州市前沢区字日向
---------	------	-----	------	-----	-----------



凡例	■ 上端	— 横断測線	■ 危害のおそれのある土地の区域	■ 土石等の移動による力が100kN/m ² を超える範囲
	▲ 下端		■ 著しい危害のおそれのある土地の区域	■ 土石等の堆積高が3mを超える範囲

急傾斜地の崩壊区域調書

様式3-2 建築物に作用すると想定される衝撃に関する事項(1/1)

調査年度	平成27年度
------	--------

急傾斜地の位置		箇所番号 163B1012			箇所名		日向-1		所在地		奥州市前沢区字日向					
横断 測線 番号	急傾斜地の下端に隣接する土地								急傾斜地内							
	土石等の移動の高さと力の大きさ				土石等の堆積高さとの大きさ				土石等の移動の高さと力の大きさ				土石等の堆積高さとの大きさ			
	区分	高さ (m)	下端からの距離 (m)	力の大きさ (kN/m ²)	区分	下端からの水平 距離(m)	高さ (m)	力の大きさ (kN/m ²)	区分	高さ (m)	上端からの比高 (m)	力の大きさ (kN/m ²)	区分	上端からの比高 (m)	高さ (m)	力の大きさ (kN/m ²)
1	100kN/m ² を超える	—	— ~ —	—	3mを超える	— ~ —	—	—	100kN/m ² を超える	—	— ~ —	—	3mを超える	— ~ —	—	—
	それ以外	1.00	0.00 ~ 4.34	54.21	それ以外	0.00 ~ 4.34	1.98	9.98	それ以外	1.00	5.00 ~ 5.00	54.21	それ以外	5.00 ~ 5.00	1.98	9.98
2	100kN/m ² を超える	—	— ~ —	—	3mを超える	— ~ —	—	—	100kN/m ² を超える	—	— ~ —	—	3mを超える	— ~ —	—	—
	それ以外	1.00	0.00 ~ 6.43	80.91	それ以外	0.00 ~ 6.43	1.86	9.40	それ以外	1.00	5.00 ~ 7.80	80.91	それ以外	5.00 ~ 7.80	1.86	9.40
3	100kN/m ² を超える	1.00	0.00 ~ 0.34	104.95	3mを超える	— ~ —	—	—	100kN/m ² を超える	1.00	11.12 ~ 12.20	104.95	3mを超える	— ~ —	—	—
	それ以外	1.00	0.34 ~ 8.12	100.00	それ以外	0.00 ~ 8.12	2.03	10.28	それ以外	1.00	5.00 ~ 11.12	100.00	それ以外	5.00 ~ 12.20	2.03	10.28
4	100kN/m ² を超える	1.00	0.00 ~ 0.97	114.63	3mを超える	— ~ —	—	—	100kN/m ² を超える	1.00	10.66 ~ 13.80	114.63	3mを超える	— ~ —	—	—
	それ以外	1.00	0.97 ~ 8.76	100.00	それ以外	0.00 ~ 8.76	2.11	10.67	それ以外	1.00	5.00 ~ 10.66	100.00	それ以外	5.00 ~ 13.80	2.11	10.67
5	100kN/m ² を超える	1.00	0.00 ~ 0.62	109.17	3mを超える	— ~ —	—	—	100kN/m ² を超える	1.00	10.57 ~ 12.30	109.17	3mを超える	— ~ —	—	—
	それ以外	1.00	0.62 ~ 8.40	100.00	それ以外	0.00 ~ 8.40	2.24	11.30	それ以外	1.00	5.00 ~ 10.57	100.00	それ以外	5.00 ~ 12.30	2.24	11.30
6	100kN/m ² を超える	1.00	0.00 ~ 0.62	109.18	3mを超える	— ~ —	—	—	100kN/m ² を超える	1.00	10.57 ~ 12.30	109.18	3mを超える	— ~ —	—	—
	それ以外	1.00	0.62 ~ 8.40	100.00	それ以外	0.00 ~ 8.40	2.24	11.30	それ以外	1.00	5.00 ~ 10.57	100.00	それ以外	5.00 ~ 12.30	2.24	11.30
7	100kN/m ² を超える	1.00	0.00 ~ 0.27	104.04	3mを超える	— ~ —	—	—	100kN/m ² を超える	1.00	11.46 ~ 12.40	104.04	3mを超える	— ~ —	—	—
	それ以外	1.00	0.27 ~ 8.06	100.00	それ以外	0.00 ~ 8.06	2.00	10.12	それ以外	1.00	5.00 ~ 11.46	100.00	それ以外	5.00 ~ 12.40	2.00	10.12
8	100kN/m ² を超える	—	— ~ —	—	3mを超える	— ~ —	—	—	100kN/m ² を超える	—	— ~ —	—	3mを超える	— ~ —	—	—
	それ以外	1.00	0.00 ~ 5.62	70.25	それ以外	0.00 ~ 5.62	2.23	11.28	それ以外	1.00	5.00 ~ 9.40	70.25	それ以外	5.00 ~ 9.40	2.23	11.28
9	100kN/m ² を超える	—	— ~ —	—	3mを超える	— ~ —	—	—	100kN/m ² を超える	—	— ~ —	—	3mを超える	— ~ —	—	—
	それ以外	1.00	0.00 ~ 7.08	89.92	それ以外	0.00 ~ 0.00	1.65	8.36	それ以外	1.00	5.00 ~ 9.20	89.92	それ以外	5.00 ~ 9.20	1.65	8.36
10	100kN/m ² を超える	—	— ~ —	—	3mを超える	— ~ —	—	—	100kN/m ² を超える	—	— ~ —	—	3mを超える	— ~ —	—	—
	それ以外	1.00	0.00 ~ 7.08	89.93	それ以外	0.00 ~ 0.00	1.65	8.36	それ以外	1.00	5.00 ~ 9.20	89.93	それ以外	5.00 ~ 9.20	1.65	8.36
11	100kN/m ² を超える	—	— ~ —	—	3mを超える	— ~ —	—	—	100kN/m ² を超える	—	— ~ —	—	3mを超える	— ~ —	—	—
	それ以外	1.00	0.00 ~ 6.19	77.68	それ以外	0.00 ~ 6.19	2.01	10.14	それ以外	1.00	5.00 ~ 8.20	77.68	それ以外	5.00 ~ 8.20	2.01	10.14
12	100kN/m ² を超える	—	— ~ —	—	3mを超える	— ~ —	—	—	100kN/m ² を超える	—	— ~ —	—	3mを超える	— ~ —	—	—
	それ以外	—	— ~ —	—	それ以外	— ~ —	—	—	それ以外	—	— ~ —	—	それ以外	— ~ —	—	—
13	100kN/m ² を超える	—	— ~ —	—	3mを超える	— ~ —	—	—	100kN/m ² を超える	—	— ~ —	—	3mを超える	— ~ —	—	—
	それ以外	—	— ~ —	—	それ以外	— ~ —	—	—	それ以外	—	— ~ —	—	それ以外	— ~ —	—	—
14	100kN/m ² を超える	—	— ~ —	—	3mを超える	— ~ —	—	—	100kN/m ² を超える	—	— ~ —	—	3mを超える	— ~ —	—	—
	それ以外	—	— ~ —	—	それ以外	— ~ —	—	—	それ以外	—	— ~ —	—	それ以外	— ~ —	—	—
	100kN/m ² を超える		~		3mを超える	~			100kN/m ² を超える		~		3mを超える	~		
	それ以外		~		それ以外	~			それ以外		~		それ以外	~		