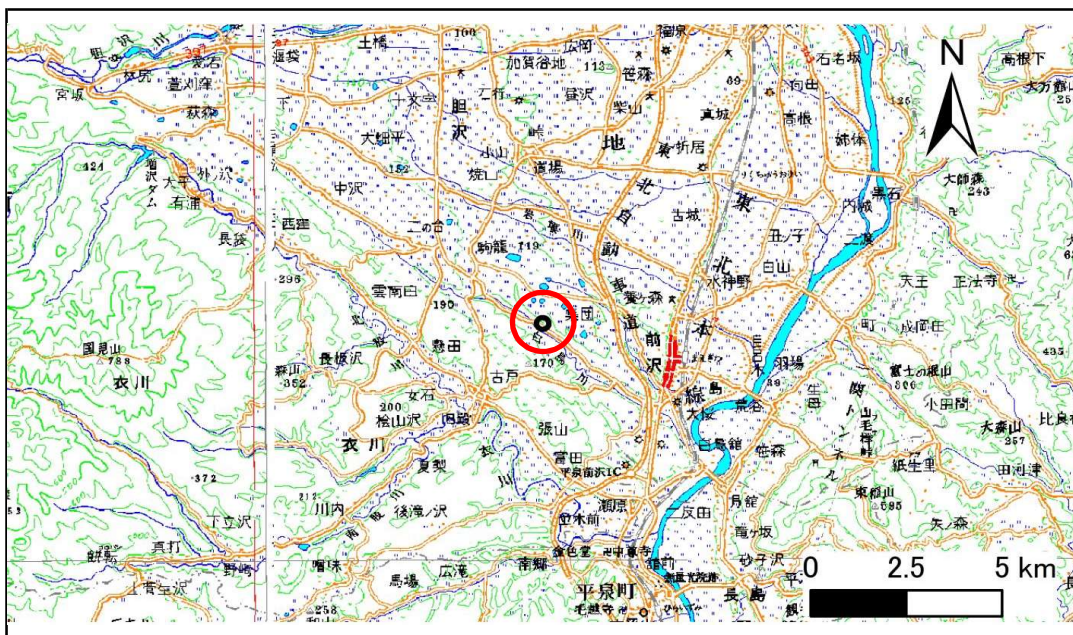


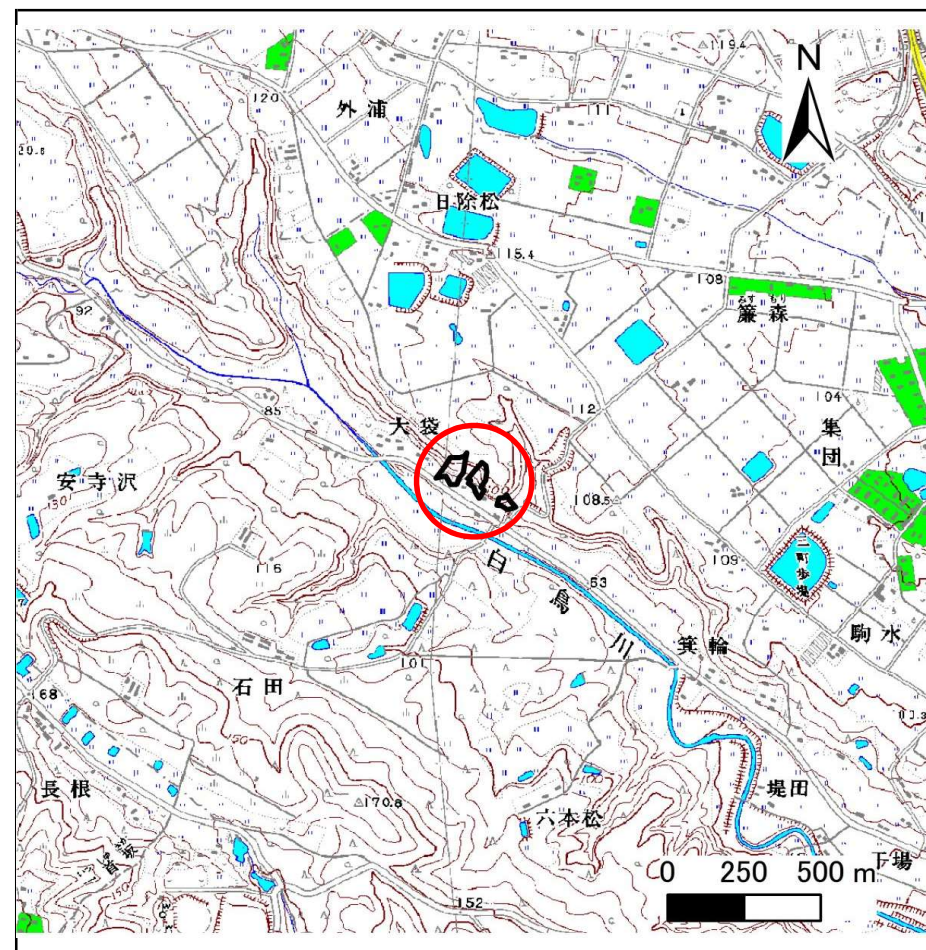
土砂災害防止に関する基礎調査(急傾斜地の崩壊)

表紙 概況、位置図

自然現象の種類	急傾斜地の崩壊
箇所番号	163B1005
箇所名	大袋-1
所在地	奥州市前沢区字大袋
調査機関	県南広域振興局土木部



位置図(S=1:200,000)



概況図(S=1:25,000)

国土地理院の数値地図200000(地図画像)『一関、新庄』及び数値地図25000(地図画像)『古戸』を掲載

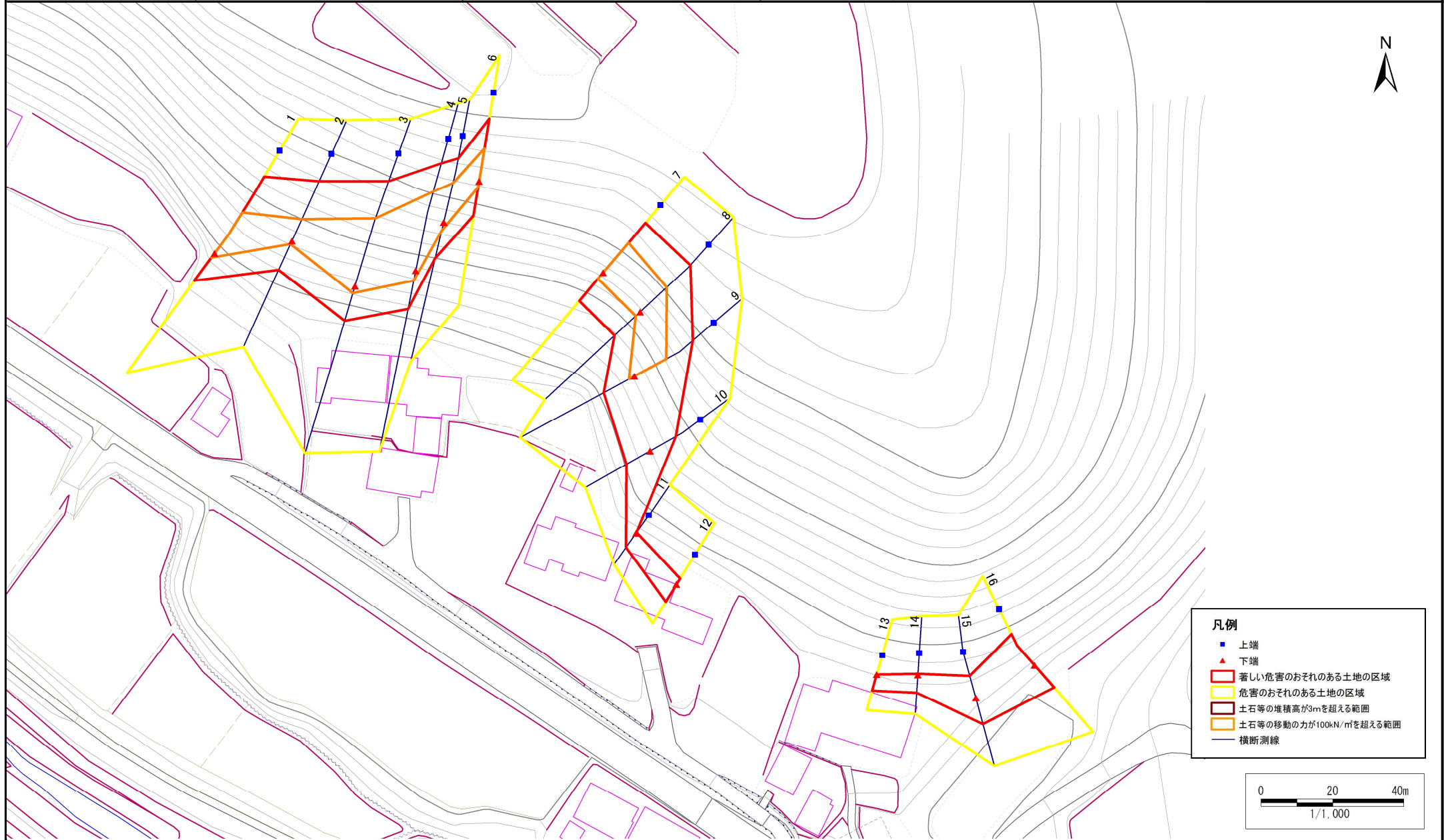
岩手県

急傾斜地の崩壊区域調書

様式3-1 危害のおそれのある土地、著しい危害のおそれのある土地の設定図

調査年度	平成28年度
------	--------

急傾斜地の位置	箇所番号	163B1005	箇所名	大袋-1	所在地	奥州市前沢区字大袋
---------	------	----------	-----	------	-----	-----------



急傾斜地の崩壊区域調査

様式3-2 建築物に作用すると想定される衝撃に関する事項(1/2)

調査年度

平成28年度

急傾斜地の位置		箇所番号			箇所名			所在地								
		163B1005			大袋-1			奥州市前沢区字大袋								
横断 測線 番号	急傾斜地の下端に隣接する土地								急傾斜地内							
	土石等の移動の高さと力の大きさ				土石等の堆積高さとの大きさ				土石等の移動の高さと力の大きさ				土石等の堆積高さとの大きさ			
	区分	高さ (m)	下端からの距離 (m)	力の大きさ (kN/m ²)	区分	下端からの水平 距離(m)	高さ (m)	力の大きさ (kN/m ²)	区分	高さ (m)	上端からの比高 (m)	力の大きさ (kN/m ²)	区分	上端からの比高 (m)	高さ (m)	力の大きさ (kN/m ²)
1	100kN/m ² を超える	1.00	0.00 ~ 1.48	122.54	3mを超える	— ~ —	—	—	100kN/m ² を超える	1.00	11.89 ~ 20.00	122.54	3mを超える	— ~ —	—	—
	それ以外	1.00	1.48 ~ 9.27	100.00	それ以外	0.00 ~ 9.27	2.44	13.07	それ以外	1.00	5.00 ~ 11.89	100.00	それ以外	5.00 ~ 20.00	2.44	13.07
2	100kN/m ² を超える	1.00	0.00 ~ 0.90	113.46	3mを超える	— ~ —	—	—	100kN/m ² を超える	1.00	11.86 ~ 15.80	113.46	3mを超える	— ~ —	—	—
	それ以外	1.00	0.90 ~ 8.68	100.00	それ以外	0.00 ~ 8.68	2.14	11.47	それ以外	1.00	5.00 ~ 11.86	100.00	それ以外	5.00 ~ 15.80	2.14	11.47
3	100kN/m ² を超える	1.00	0.00 ~ 1.95	130.05	3mを超える	— ~ —	—	—	100kN/m ² を超える	1.00	11.59 ~ 23.60	130.05	3mを超える	— ~ —	—	—
	それ以外	1.00	1.95 ~ 9.73	100.00	それ以外	0.00 ~ 9.73	2.47	13.20	それ以外	1.00	5.00 ~ 11.59	100.00	それ以外	5.00 ~ 23.60	2.47	13.20
4	100kN/m ² を超える	1.00	0.00 ~ 2.78	143.99	3mを超える	— ~ —	—	—	100kN/m ² を超える	1.00	10.65 ~ 26.40	143.99	3mを超える	— ~ —	—	—
	それ以外	1.00	2.78 ~ 10.57	100.00	それ以外	0.00 ~ 10.57	2.95	15.77	それ以外	1.00	5.00 ~ 10.65	100.00	それ以外	5.00 ~ 26.40	2.95	15.77
5	100kN/m ² を超える	1.00	0.00 ~ 2.26	135.13	3mを超える	— ~ —	—	—	100kN/m ² を超える	1.00	10.56 ~ 19.40	135.13	3mを超える	— ~ —	—	—
	それ以外	1.00	2.26 ~ 10.04	100.00	それ以外	0.00 ~ 10.04	2.42	12.95	それ以外	1.00	5.00 ~ 10.56	100.00	それ以外	5.00 ~ 19.40	2.42	12.95
6	100kN/m ² を超える	1.00	0.00 ~ 1.65	125.17	3mを超える	— ~ —	—	—	100kN/m ² を超える	1.00	10.73 ~ 17.10	125.17	3mを超える	— ~ —	—	—
	それ以外	1.00	1.65 ~ 9.43	100.00	それ以外	0.00 ~ 9.43	2.27	12.17	それ以外	1.00	5.00 ~ 10.73	100.00	それ以外	5.00 ~ 17.10	2.27	12.17
7	100kN/m ² を超える	1.00	0.00 ~ 2.18	133.87	3mを超える	— ~ —	—	—	100kN/m ² を超える	1.00	10.54 ~ 19.00	133.87	3mを超える	— ~ —	—	—
	それ以外	1.00	2.18 ~ 9.97	100.00	それ以外	0.00 ~ 9.97	2.40	12.84	それ以外	1.00	5.00 ~ 10.54	100.00	それ以外	5.00 ~ 19.00	2.40	12.84
8	100kN/m ² を超える	1.00	0.00 ~ 1.61	124.54	3mを超える	— ~ —	—	—	100kN/m ² を超える	1.00	10.91 ~ 17.50	124.54	3mを超える	— ~ —	—	—
	それ以外	1.00	1.61 ~ 9.39	100.00	それ以外	0.00 ~ 9.39	2.24	11.99	それ以外	1.00	5.00 ~ 10.91	100.00	それ以外	5.00 ~ 17.50	2.24	11.99
9	100kN/m ² を超える	1.00	0.00 ~ 1.61	124.54	3mを超える	— ~ —	—	—	100kN/m ² を超える	1.00	10.91 ~ 17.50	124.54	3mを超える	— ~ —	—	—
	それ以外	1.00	1.61 ~ 9.39	100.00	それ以外	0.00 ~ 9.39	2.24	11.99	それ以外	1.00	5.00 ~ 10.91	100.00	それ以外	5.00 ~ 17.50	2.24	11.99
10	100kN/m ² を超える	—	— ~ —	—	3mを超える	— ~ —	—	—	100kN/m ² を超える	—	— ~ —	—	3mを超える	— ~ —	—	—
	それ以外	1.00	0.00 ~ 7.27	92.64	それ以外	0.00 ~ 7.27	2.00	10.69	それ以外	1.00	5.00 ~ 10.00	92.64	それ以外	5.00 ~ 10.00	2.00	10.69
11	100kN/m ² を超える	—	— ~ —	—	3mを超える	— ~ —	—	—	100kN/m ² を超える	—	— ~ —	—	3mを超える	— ~ —	—	—
	それ以外	1.00	0.00 ~ 4.78	59.62	それ以外	0.00 ~ 4.78	1.86	9.96	それ以外	1.00	5.00 ~ 5.20	59.62	それ以外	5.00 ~ 5.20	1.86	9.96
12	100kN/m ² を超える	—	— ~ —	—	3mを超える	— ~ —	—	—	100kN/m ² を超える	—	— ~ —	—	3mを超える	— ~ —	—	—
	それ以外	1.00	0.00 ~ 5.53	69.06	それ以外	0.00 ~ 0.00	1.65	8.83	それ以外	1.00	5.00 ~ 6.20	69.06	それ以外	5.00 ~ 6.20	1.65	8.83
13	100kN/m ² を超える	—	— ~ —	—	3mを超える	— ~ —	—	—	100kN/m ² を超える	—	— ~ —	—	3mを超える	— ~ —	—	—
	それ以外	1.00	0.00 ~ 4.56	56.82	それ以外	0.00 ~ 4.56	1.90	10.15	それ以外	1.00	5.00 ~ 5.00	56.82	それ以外	5.00 ~ 5.00	1.90	10.15
14	100kN/m ² を超える	—	— ~ —	—	3mを超える	— ~ —	—	—	100kN/m ² を超える	—	— ~ —	—	3mを超える	— ~ —	—	—
	それ以外	1.00	0.00 ~ 4.83	60.16	それ以外	0.00 ~ 4.83	1.87	10.03	それ以外	1.00	5.00 ~ 5.30	60.16	それ以外	5.00 ~ 5.30	1.87	10.03
15	100kN/m ² を超える	—	— ~ —	—	3mを超える	— ~ —	—	—	100kN/m ² を超える	—	— ~ —	—	3mを超える	— ~ —	—	—
	それ以外	1.00	0.00 ~ 7.40	94.38	それ以外	0.00 ~ 7.40	1.74	9.30	それ以外	1.00	5.00 ~ 9.60	94.38	それ以外	5.00 ~ 9.60	1.74	9.30

急傾斜地の崩壊区域調査

様式3-2 建築物に作用すると想定される衝撃に関する事項(2/2)

調査年度

平成28年度

急傾斜地の位置		箇所番号 163B1005				箇所名 大袋-1			所在地 奥州市前沢区字大袋							
横断 測線 番号	急傾斜地の下端に隣接する土地								急傾斜地内							
	土石等の移動の高さと力の大きさ				土石等の堆積高さとの大きさ				土石等の移動の高さと力の大きさ				土石等の堆積高さとの大きさ			
	区分	高さ (m)	下端からの距離 (m)	力の大きさ (kN/m ²)	区分	下端からの水平 距離(m)	高さ (m)	力の大きさ (kN/m ²)	区分	高さ (m)	上端からの比高 (m)	力の大きさ (kN/m ²)	区分	上端からの比高 (m)	高さ (m)	力の大きさ (kN/m ²)
16	100kN/m ² を超える	1.00	0.00 ~ 0.33	104.91	3mを超える	— ~ —	—	—	100kN/m ² を超える	1.00	10.97 ~ 12.00	104.91	3mを超える	— ~ —	—	—
	それ以外	1.00	0.33 ~ 8.12	100.00	それ以外	0.00 ~ 8.12	2.05	10.99	それ以外	1.00	5.00 ~ 10.97	100.00	それ以外	5.00 ~ 12.00	2.05	10.99
	100kN/m ² を超える		~		3mを超える	~			100kN/m ² を超える		~		3mを超える	~		
	それ以外		~		それ以外	~			それ以外		~		それ以外	~		
	100kN/m ² を超える		~		3mを超える	~			100kN/m ² を超える		~		3mを超える	~		
	それ以外		~		それ以外	~			それ以外		~		それ以外	~		
	100kN/m ² を超える		~		3mを超える	~			100kN/m ² を超える		~		3mを超える	~		
	それ以外		~		それ以外	~			それ以外		~		それ以外	~		
	100kN/m ² を超える		~		3mを超える	~			100kN/m ² を超える		~		3mを超える	~		
	それ以外		~		それ以外	~			それ以外		~		それ以外	~		
	100kN/m ² を超える		~		3mを超える	~			100kN/m ² を超える		~		3mを超える	~		
	それ以外		~		それ以外	~			それ以外		~		それ以外	~		
	100kN/m ² を超える		~		3mを超える	~			100kN/m ² を超える		~		3mを超える	~		
	それ以外		~		それ以外	~			それ以外		~		それ以外	~		
	100kN/m ² を超える		~		3mを超える	~			100kN/m ² を超える		~		3mを超える	~		
	それ以外		~		それ以外	~			それ以外		~		それ以外	~		
	100kN/m ² を超える		~		3mを超える	~			100kN/m ² を超える		~		3mを超える	~		
	それ以外		~		それ以外	~			それ以外		~		それ以外	~		
	100kN/m ² を超える		~		3mを超える	~			100kN/m ² を超える		~		3mを超える	~		
	それ以外		~		それ以外	~			それ以外		~		それ以外	~		