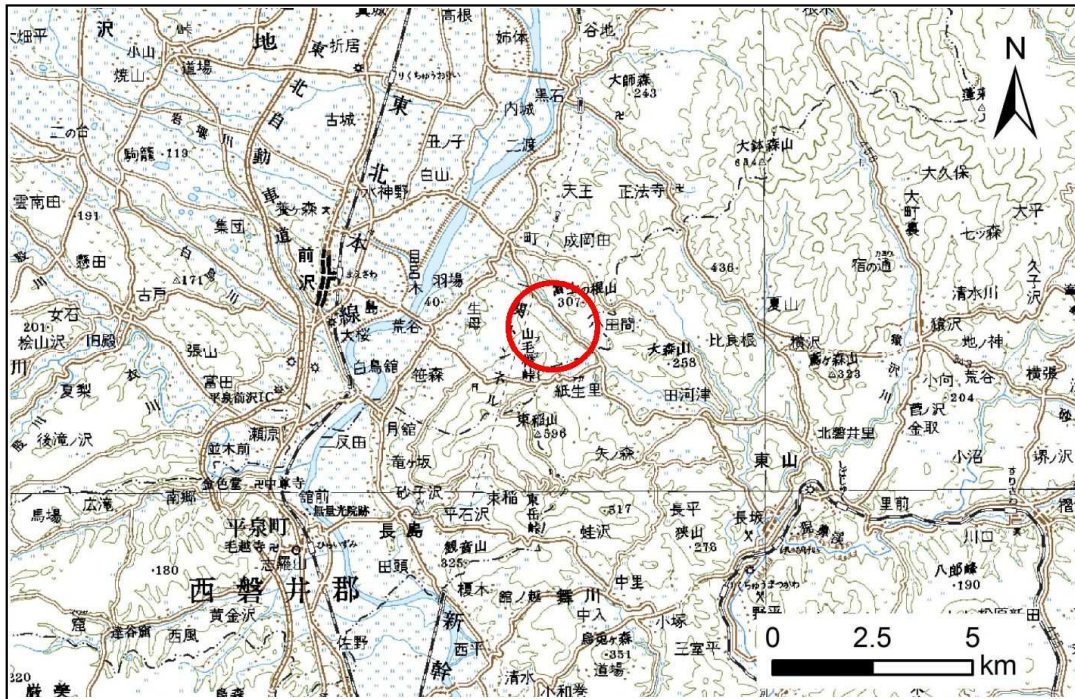


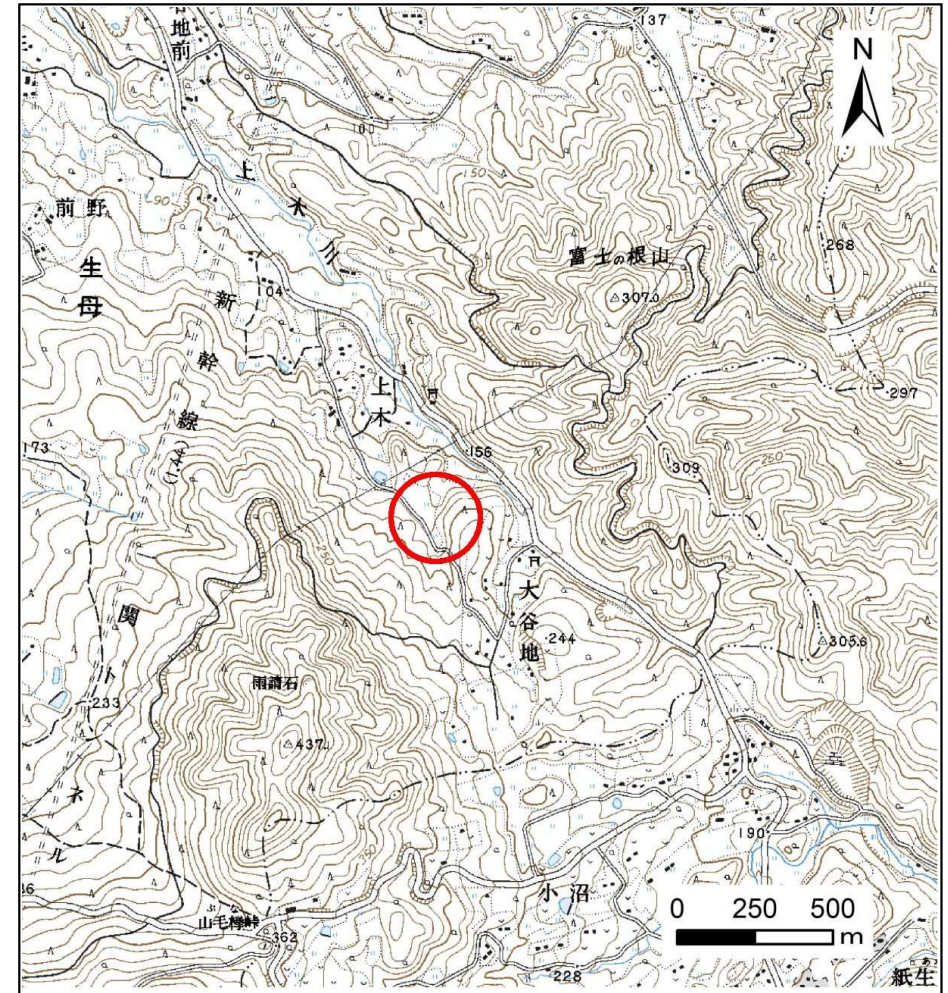
土砂災害防止に関する基礎調査(土石流)

表紙 位置図、概況図

自然現象の種類	土石流
溪流番号	J164120
水系名	北上川
河川名	上木川
溪流名	雨請石
所在地	奥州市前沢区生母字雨請石
調査機関	県南広域振興局土木部



位置図 (S=1:200,000)

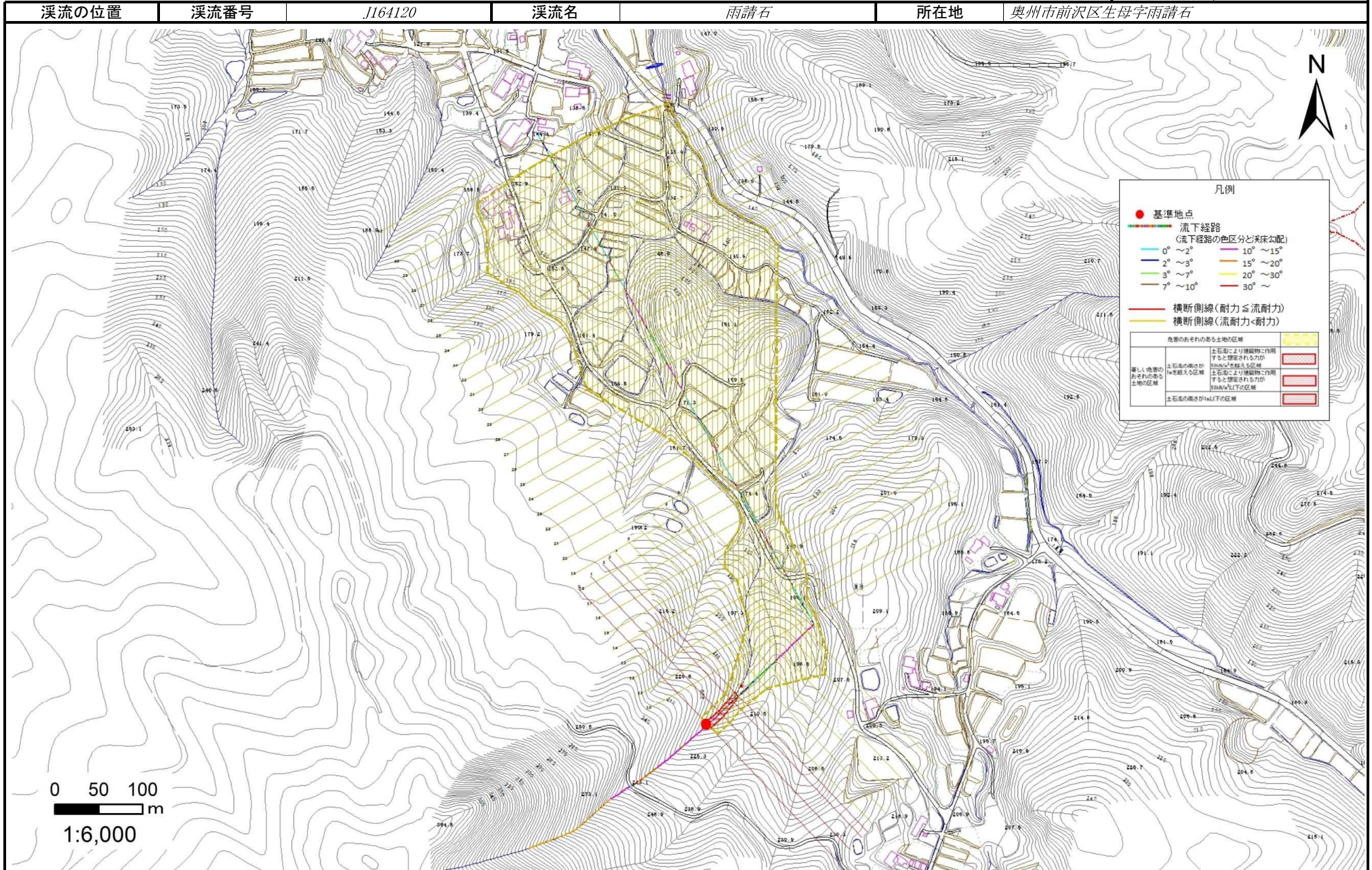


概況図 (S=1:25,000)

土石流区域調査

様式3-1 危害のおそれのある土地、著しい危害のおそれのある土地の設定図

調査年度 平成27年度



土石流区域調書

様式3-2 建築物に作用すると想定される衝撃に関する事項

調査年度 平成27年度

溪流の位置		溪流番号	J164120		溪流名	雨謄石	所在地	奥州市前沢区生母字雨謄石	
横断測線番号	土石流の高さh(m)	土石流の流体力Fd(kN/m ²)	建築物の耐力P2(kN/m ²)	横断測線番号	土石流の高さh(m)	土石流の流体力Fd(kN/m ²)	建築物の耐力P2(kN/m ²)		
No.0	0.69	34.01	10.39	No.30	0.23	1.38	27.91		
No.1	0.74	35.09	9.80	No.31	0.21	1.63	30.20		
No.2	0.59	23.45	11.91	No.32	0.20	1.91	32.65		
No.3	0.51	17.72	13.57	No.33	0.19	1.94	32.84		
No.4	0.32	8.69	20.82	No.34	0.19	1.96	33.05		
No.5	0.28	6.63	23.17	No.35	0.19	2.02	33.51		
No.6	0.25	4.68	25.74	No.36	0.20	1.91	32.61		
No.7	0.24	3.67	27.00	No.37	0.20	1.77	31.47		
No.8	0.24	3.67	27.01	No.38	0.21	1.65	30.41		
No.9	0.24	3.62	27.05	No.39	0.22	1.56	29.60		
No.10	0.23	3.16	27.49	No.40	0.27	1.03	24.34		
No.11	0.23	2.41	27.80	No.41	0.29	0.78	22.30		
No.12	0.23	1.97	27.54	No.42	0.31	0.66	21.03		
No.13	0.24	1.83	27.34						
No.14	0.23	1.88	27.65						
No.15	0.23	1.87	27.61						
No.16	0.22	2.18	29.69						
No.17	0.21	2.21	29.88						
No.18	0.23	1.97	28.27						
No.19	0.24	1.83	27.32						
No.20	0.24	1.59	26.80						
No.21	0.24	1.64	27.26						
No.22	0.25	1.35	26.00						
No.23	0.26	1.16	25.08						
No.24	0.27	1.06	24.52						
No.25	0.27	1.04	24.41						
No.26	0.27	1.03	24.35						
No.27	0.25	1.15	25.61						
No.28	0.24	1.24	26.50						
No.29	0.25	1.19	25.98						